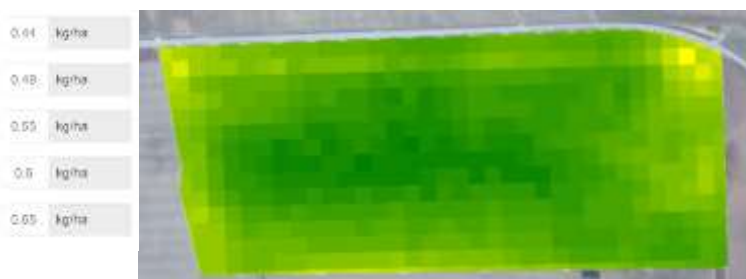


CropSat Index-rekommendation



Cropsat visar ett index. Ingenting annat!

CropSat Index-rekommendation



Ganska jämt fält. Lite tunnare i kanterna och lite tjockare på mitten

CropSat Index-rekommendation



- 0,53 kg/ha
- 0,55 kg/ha
- 0,58 kg/ha
- 0,62 kg/ha
- 0,65 kg/ha



Ojämnt fält, väldigt gula kanter och riktigt tjockt i mitten

CropSat Index-rekommendation

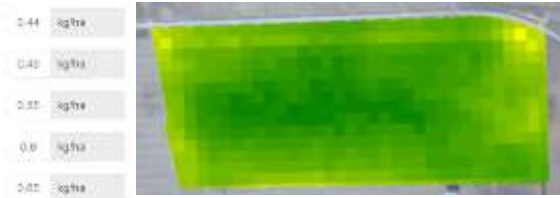


- 0,44 kg/ha
- 0,48 kg/ha
- 0,55 kg/ha
- 0,6 kg/ha
- 0,65 kg/ha
- 0,53 kg/ha
- 0,55 kg/ha
- 0,58 kg/ha
- 0,62 kg/ha
- 0,65 kg/ha



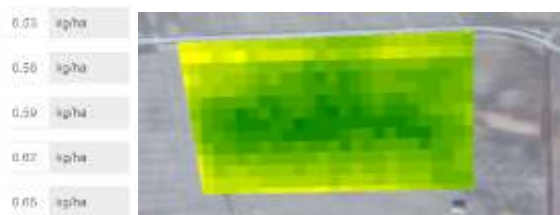
Det är ju samma fält!
Varationen är faktiskt
mindre i det nedre
exemplet inte högre.

CropSat Index-rekommendation



Färgerna är relativskala

Det finns alltid en helt gul
prick och en helt grön



Oavsett variationen

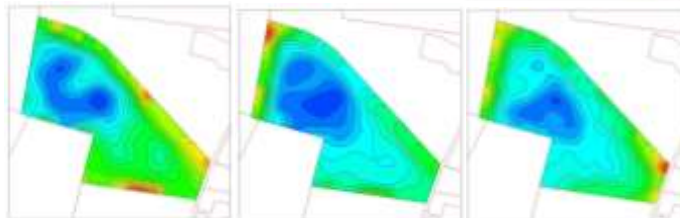
CropSat Index-rekommendation



Absolutskala



Relativskala



150421

150515

150521

CropSat Index-rekommendation



150421

150515

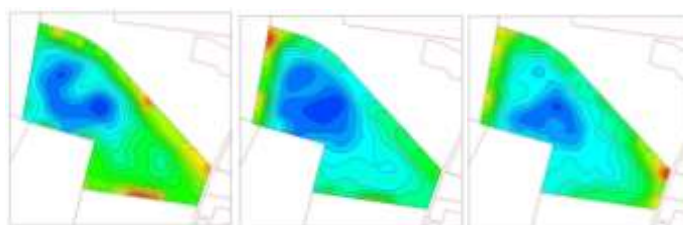
150521

Absolutskala

Fördel man kan se hur fältet "växer" om tidsserier sammanställs.

Obs vanskligt att göra det i CropSat just nu då datakällorna kan vara olika, men jag räknar med att det blir möjligt till 2017.

CropSat Index-rekommendation



150421

150515

150521

Relativskala

Tydligt var frodigaste/tunnaste grödan är.

Notera att fördelningen inom fältet är mycket likt oavsett "ålder" på bilden.

CropSat Index-rekommendation



Hur fördela kvävet på fältet?

1 exempel skapat (och genomfört) av Kjell Gustavsson
Agroväst



CropSAT

Fyll i önskad giva

hur ofta du vill mätas i storlek (effektiva mellan stora produktionsnivåer) eller små ökad. (större mellanstora i stora till högsta nivåer)

0.50 0.40 0.30 0.20 0.10 0.00

0.00 0.10 0.20 0.30 0.40 0.50

Hur fördela kvävet på fältet?

Välj ut platser med olika index
Och mät med Yara N-tester.
Skriv in resultaten i CropSat

CropSAT

Ange finamn och koncentration:

hur ofta du vill mätas i storlek (effektiva mellan stora produktionsnivåer) eller små ökad. (större mellanstora i stora till högsta nivåer)

Finamn (koncentration)

% N önskad

Total mängd gödsel (kg N)

Hur fördela kvävet på fältet?

Skapa filen och gödsla.



Att använda Yara N-tester på 5 platser på varje skifte är ambitiöst, men fördelningen av kväve blir sannolikt mycket bra.

Jag kan tänka mig att man kan förenkla den processen något och ändå få ett bra resultat.

2014-09-19 Henrik Stadig Hushållningssällskapet Skara



Europeiska unionens flagga
Lantbruksdepartementet, Skara
02002016-05-26 14:00:00