



Sveriges lantbruksuniversitet
Swedish University of Agricultural Sciences
Institutionen för växtproduktionsökologi




Rotröta begränsar uthålligheten i vallbaljväxter

Nilla Nilsdotter-Linde

SLU
Inst. för växtproduktionsökologi
Uppsala
Nilla.Nilsdotter-Linde@slu.se

Valldag, Götala 150602



Rödklöver (*Trifolium pratense* L.)

- är den mest betydelsefulla baljväxtgrödan i svensk grovfoderproduktion.
- infekteras av flera patogena svampar som påverkar tillväxt, uthållighet och övervintringsförmåga.

Nilsdotter-Linde – Valldag Götala, 150602



Rödklöverrötter infekterade av rotröta

(*Fusarium avenaceum*, *Cylindrocarpon destructans*, *Phoma medicaginis*)

- Graden av missfärgning i rotens vävnader bedöms
- Klassificeras i fyra grupper
- Sjukdomsindex beräknas

Inre rotsymptom

Nilsdotter-Linde – Valldag Götala, 150602




Uthålliga vallbaljväxter för miljö- och kostnadseffektiv mjölkproduktion

Ann-Charlotte Wallenhammar¹, Nilla Nilsdotter-Linde², Gärd L-Baekström³ & Jan Jansson⁴

¹HS Konsult AB, Örebro
²Inst. f. växtproduktionsökologi, SLU, Uppsala
³FoU-enheten, Örebro läns landsting, Örebro
⁴Hushållningssällskapet Sjuhärads, Rådde, Långhem



Stiftelsen Lantbruksforskning




Försöksplan

Led	Baljväxt, sort	Sort, utsädesmängd kg/ha	Antal skördar /år
A.	Rödklöver, SW Fanny	8	2
B.	Rödklöver, SW Vivi	8	2
C.	Rödklöver, SW Fanny	8	3
D.	Rödklöver, SW Fanny	8	3
	Cikoria, Grasslands Puna	1	
E.	Vitklöver, SW Sonja	4	3
F.	Käringtand, Oberhaunstaedter	11	2
G.	Blålusern, Pondus	14	3

Samtliga baljväxter sådda med timotej (Alexander) 10 kg/ha och ängssvingel (Kasper) 7 kg/ha

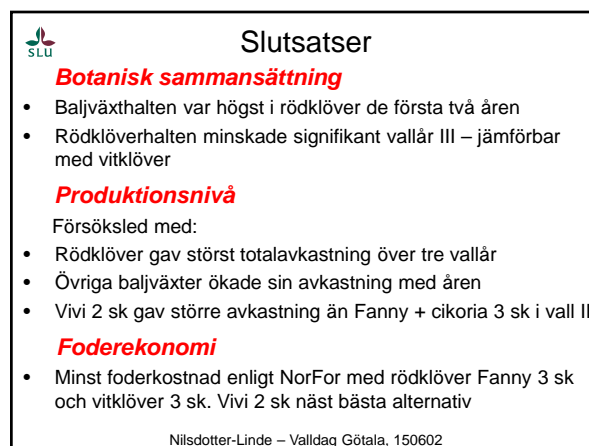
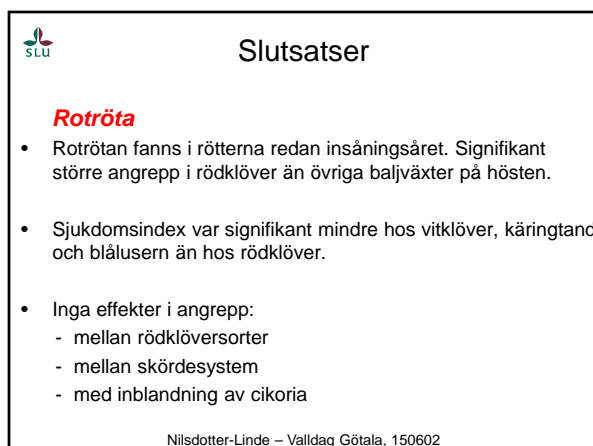
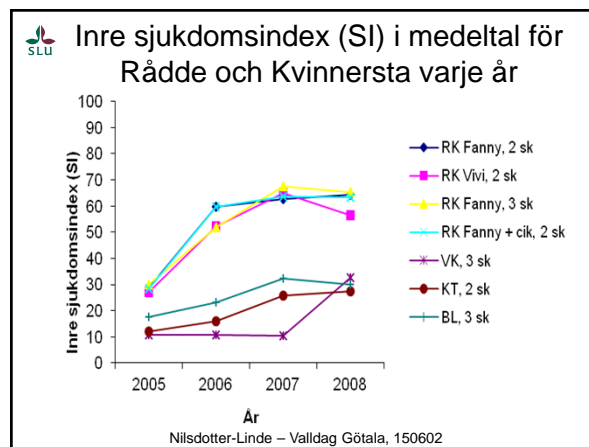
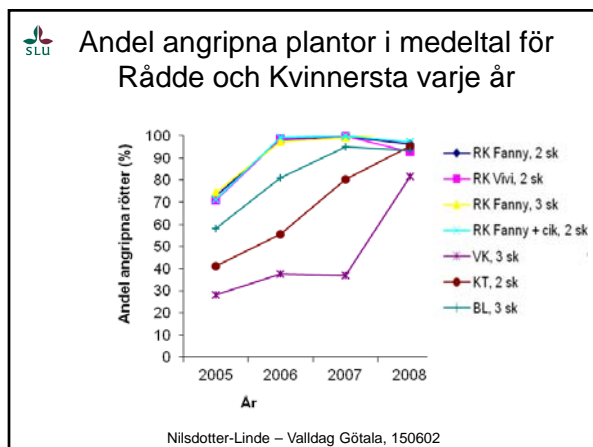
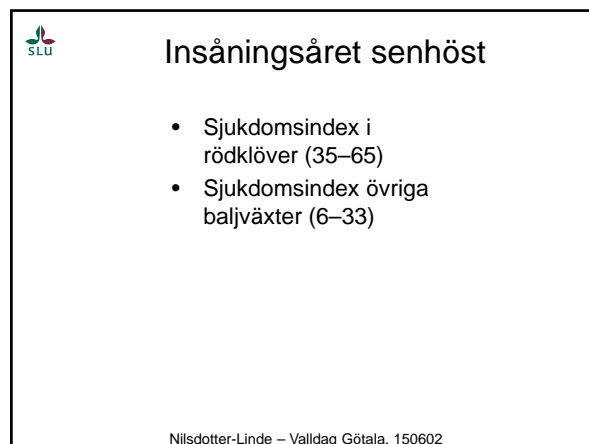
Nilsdotter-Linde – Valldag Götala, 150602




Sortmaterial


Art	Sort	Karaktär
Rödklöver	Fanny	Tetraploid, medelsen
	Vivi	Tetraploid, medelsen
Vitklöver	Sonja	Medelstora blad
Käringtand	Oberhaunstaedter	Upprätt
Blålusern	Pondus	
Timotej	Alexander	
Ängssvingel	Kasper	
Cikoria	Grasslands Puna	

Nilsdotter-Linde – Valldag Götala, 150602






Vad göra?




- Tänk mer växtföljd i vallen!
- Utvidga sortprovningen av rödklöver till tre vallår!
- Resistensförädla mot rotröta!

Nilsdotter-Linde – Valldag Götala, 150602




Tack för finansieringen



...till Stiftelsen lantbruksforskning och Sveriges bönder!

...till C.R. Prytz Donationsfond vid Örebro läns Hushållningssällskap!



Stiftelsen Lantbruksforskning

