



greppa näringen



Översyn av dränering Greppa 14D

Anuschka Heeb

inför besöket...



Foto: Anuschka Heeb

LOVANG
LANTBRUKSKONSULT AB

Anuschka Heeb 



greppa näringen

Lantbrukarens dräneringsproblem



Foto Christer Aronsson

Anuschka Heeb



LOVANG
LANTBRUKSKONSULT AB



Lantbrukarens fält



Greppas Krav och rekommendationer

14D Översyn av dränering	
Rådgivningsmodulens inriktning:	Alla gårdar
Beräknad tidsåtgång inkl. för-/efterarbete:	10–14 tim
Ett besök + uppföljningskontakt:	Ja
Punkt	Innehåll
Översiktlig beskrivning	Fältbesök på delar av fastigheten med genomgång av dräneringen och eventuella vattenproblem. Ge förslag på åtgärder och ange vilka åtgärder som är viktigast att prioritera. Diskutera hur lantbrukaren kan göra en översyn på resterande fält.
Mål för rådgivningsmodulen	Ge förslag på åtgärder som förbättrar fältens dränering så att förutsättningarna för en lönsam och resurseffektiv jordbruksproduktion kvarstår. Rådgivningen ska bidra till att uppfylla krav enligt miljöbalken, miljömålen Ingen övergödning, Begränsad klimatpåverkan och Ett rikt odlingslandskap samt målen om god vattenstatus i EU:s ramdirektiv för vatten, främst genom minskat läckage av växtnäring.



Greppas Krav och rekommendationer

Underlag/grunddata

› Kolla vad som går att hitta...

Underlag vid besöket:

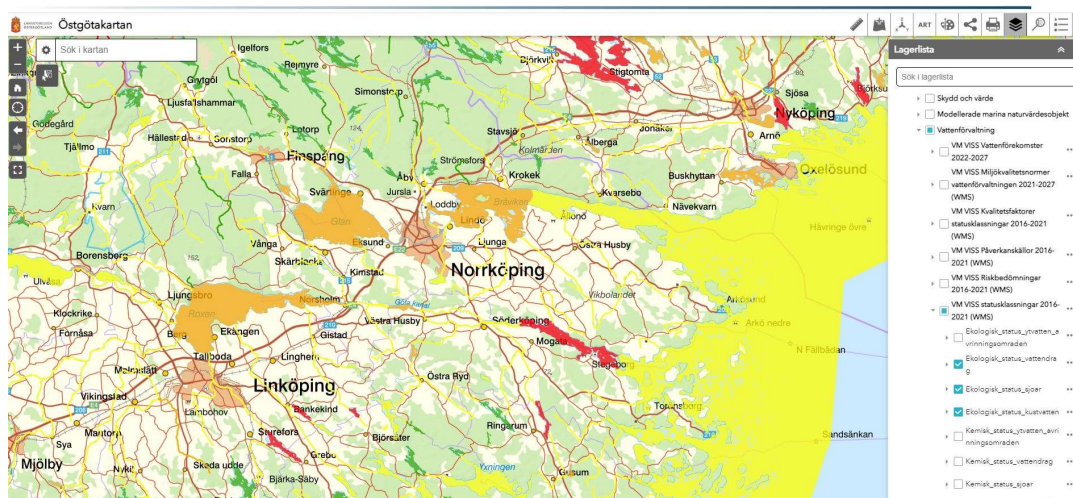
- Täckdiktningssplaner för fältet/fälten eller andra enskilda dräneringsledning.
- Förekomst av närliggande huvudavvattning (enskilda eller samfällda diken).
- Alternativt karta eller skiss som visar lägen för eventuella täckdiktningsozon, områden med vattenproblem etc (kan markeras på till exempel en ekonomisk karta eller blockkarta). Kan också göras gemensamt vid besöket.
- Plankartor, profilritningar och annat kartunderlag för eventuella markavvattningssamfälligheter (till exempel diknings-, invallnings- eller sjösänkingsföretag) och enskilda diken/rörledningar.
- Aktuell markkarta eller en jordarts- eller lerhaltskarta.
- Eventuella kartor som visar skyddade områden, till exempel rikkärr eller våtmarker
- Kartor som visar statusklassning på närliggande vattenförekomster

Annat underlagsmaterial

Rådgivaren ska inför besöket kontrollera om det aktuella fältet/fälten omfattas av en eller flera markavvattningssamfälligheter och i så fall ta reda på om lantbrukaren har tillgång till plan- och profilritningar för markavvattningssamfälligheten/-erna. Har lantbrukaren inte det kan man visa var de finns att hitta.

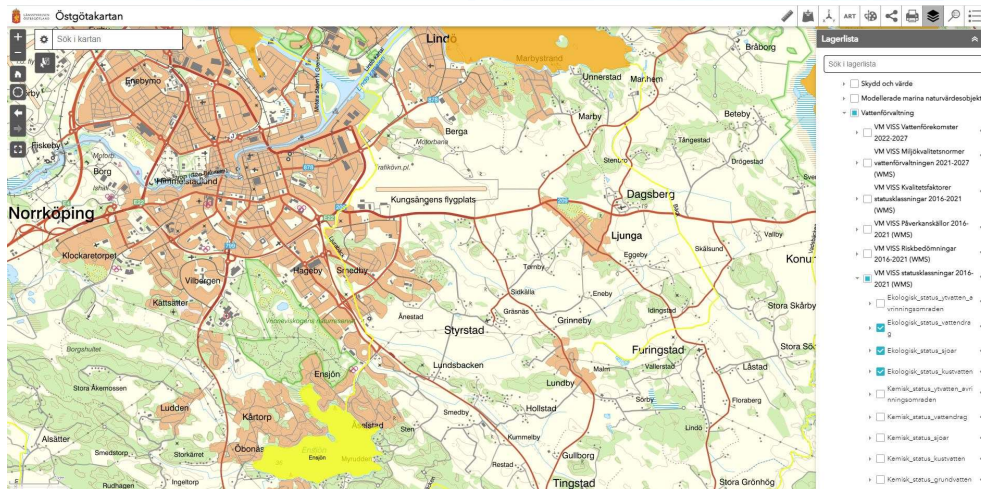


Statusklassning VISS

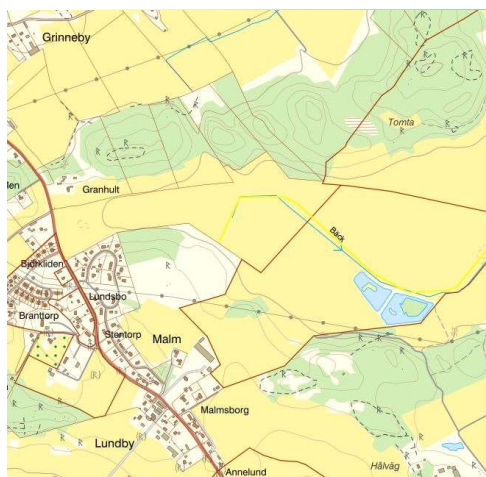




Statusklassning VISS – vart ska vattnet?



Kartor... topografisk, orto, ...



Kartor... topografisk, orto, ...



LOVANG
LANTBRÜKSKONSULT AB

SJV Erosionsrisk Rinnvägar



LOVANG
LANTBRÜKSKONSULT AB



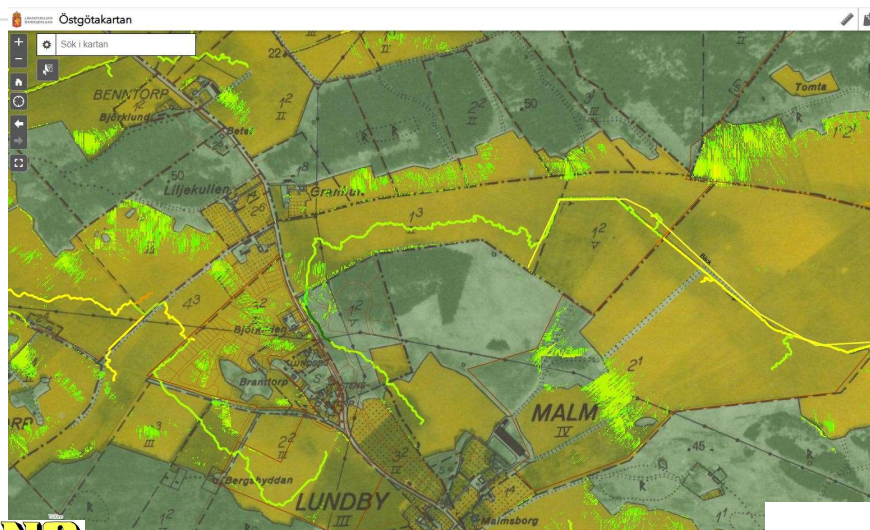
Varifrån kommer vattnet?



LOVANG
LANTBRÜKSKONSULT AB



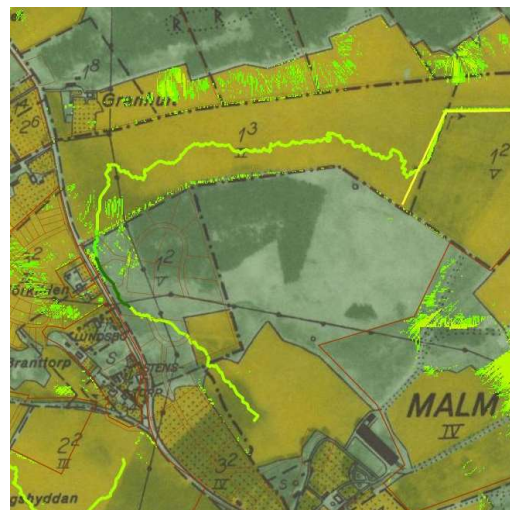
Förändringar?!



LOVANG
LANTBRÜKSKONSULT AB



Dagvatten...



LOVANG
LANTBRÜKSKONSULT AB

Anuschka Heeb

Dagvatten ...



Foto: Anuschka Heeb



LOVANG
LANTBRÜKSKONSULT AB

Anuschka Heeb




LOVANG
LANTBRUKSKONSULT AB

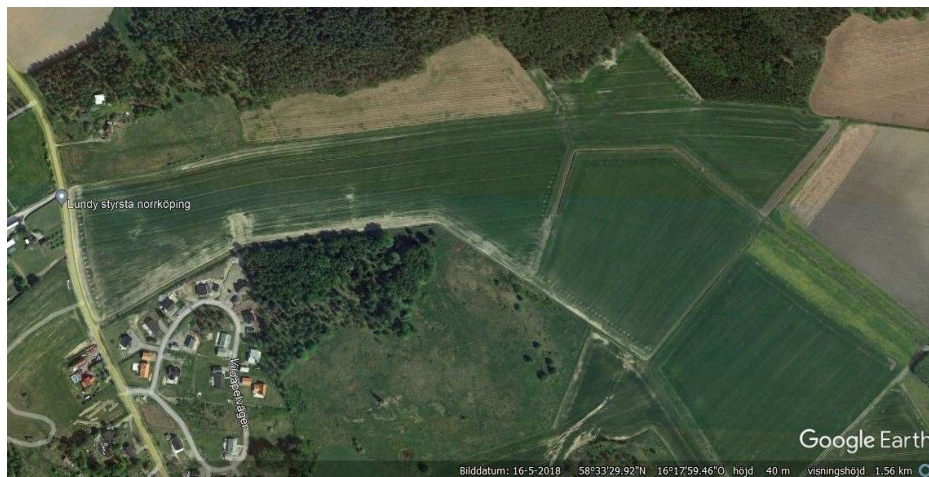
Anuschka Heeb 



LOVANG
LANTBRUKSKONSULT AB

Anuschka Heeb 

2018 ...



LOVANG
LANTBRÜKSKONSULT AB

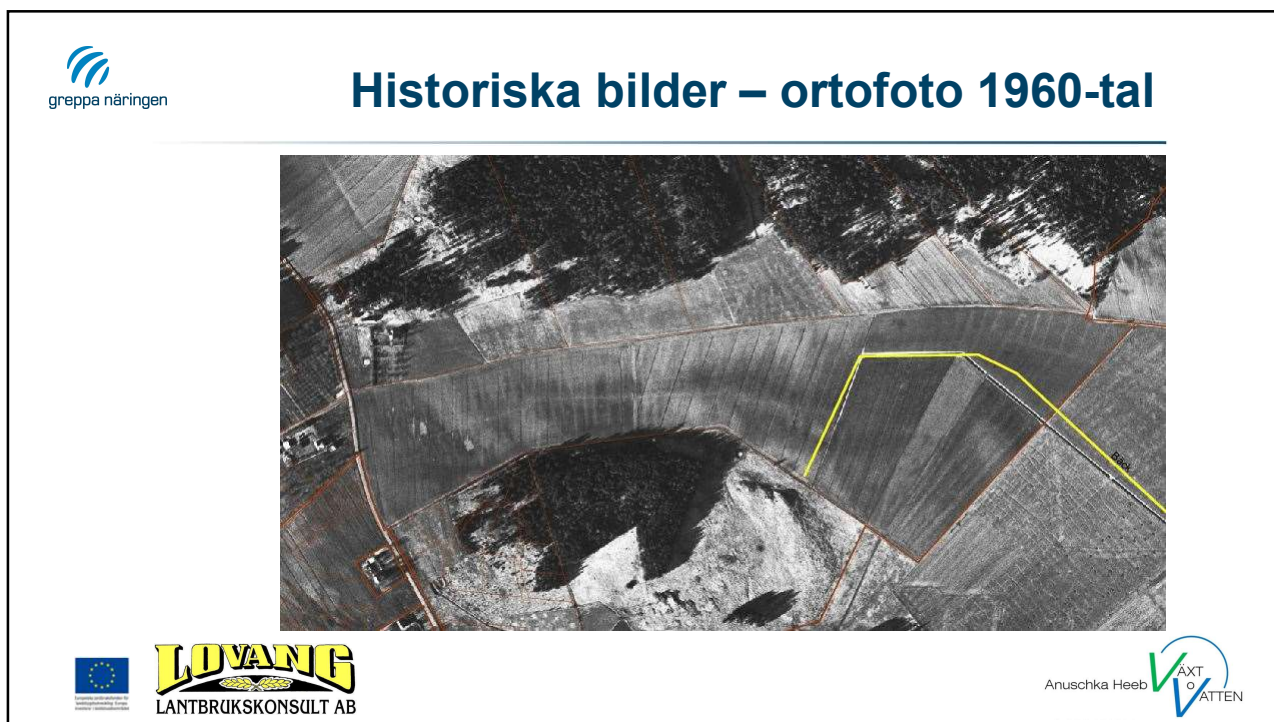
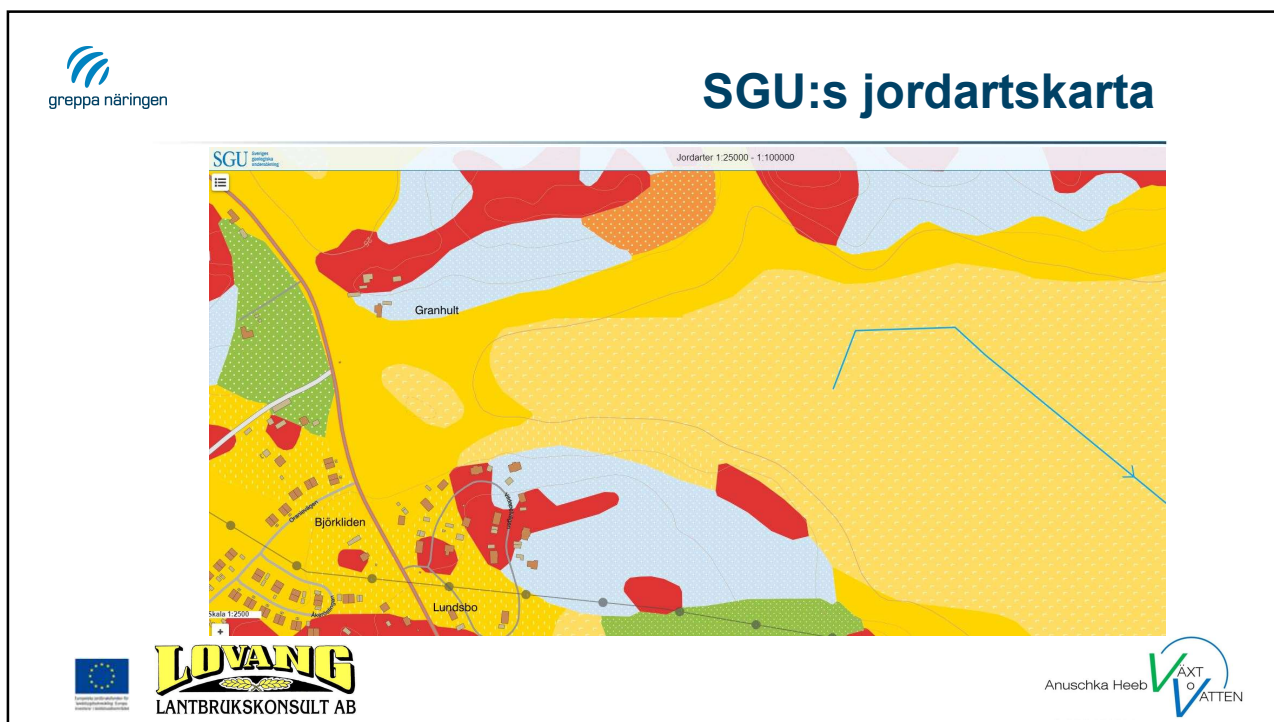
Anuschka Heeb 

2015 – före bebyggelsen ...

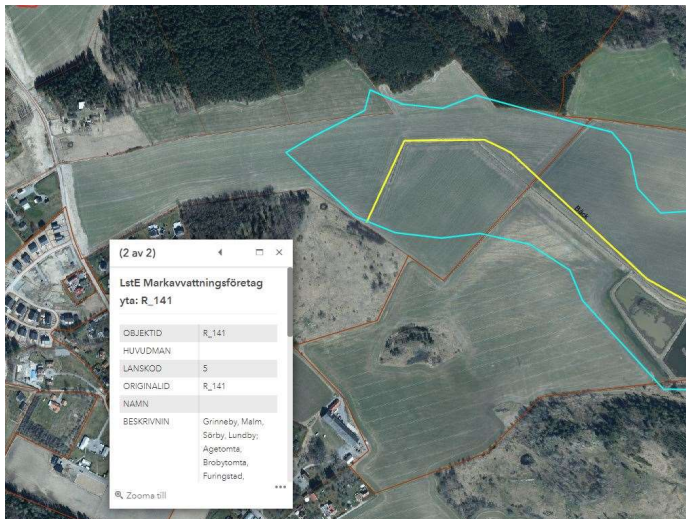


LOVANG
LANTBRÜKSKONSULT AB

Anuschka Heeb 



Vart ska vattnet – diket nedströms – df...

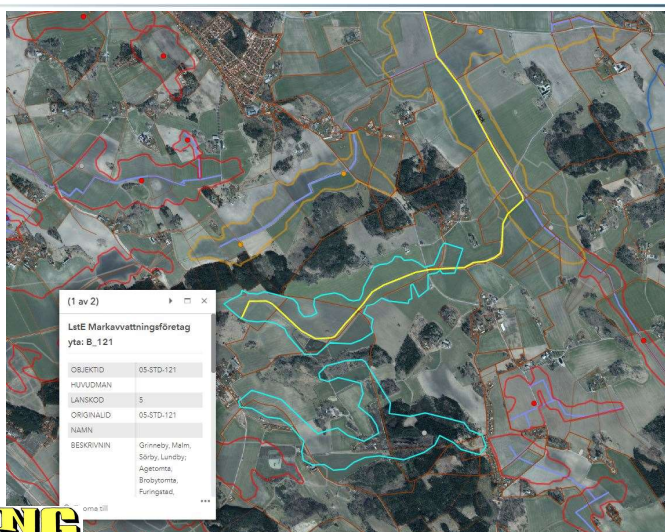


LOVANG
LANTBRÜKSKONSULT AB

Anuschka Heeb



Vart ska vattnet – dikningsföretag...



Lagerlista

- ero
- Administrativ indelning
 - Samhällsplanering
 - Kulturmiljö
 - Lantbruk
 - Veterinär
 - Naturvård
 - Turism och friluftsliv
 - Mjölkkydd
 - Vatten
 - LST_Fiskekartan
 - Tillåten ökning vattenskoter
 - Sjödjup
 - Markvattningsföretag
 - LetE Markvattningsföretag yta
 - LetE Markvattningsföretag punkt
 - LetE Markvattningsföretag linje
 - Inventering och åtgärder
 - Skydd och värde
 - Modellerade marina naturvärdesobjekt
 - Vattenförvaltning
 - Geografisk indelning
 - Mjölkövervakning
 - Klimat
 - Jakt
 - Geologi
 - Riksintressen
 - Bakgrundskart



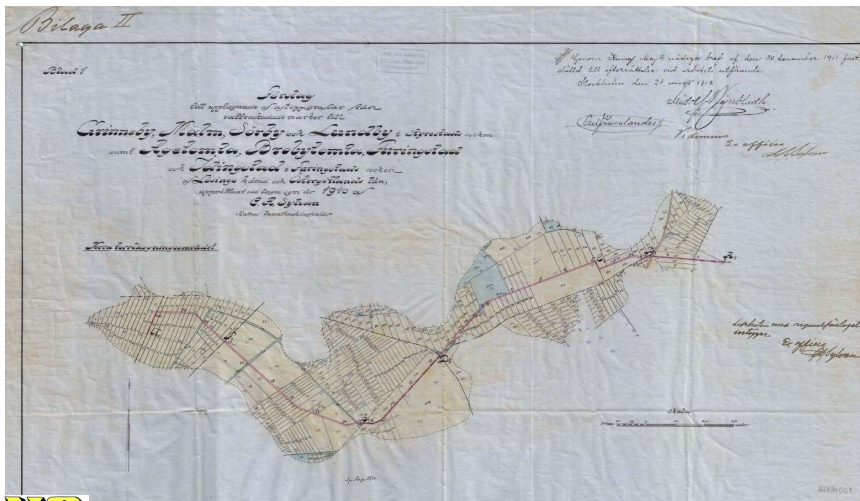
LOVANG
LANTBRÜKSKONSULT AB

Anuschka Heeb





Plan-profil-sektionsritningar...



Anuschka Heeb



Plan-profil-sektionsritningar...

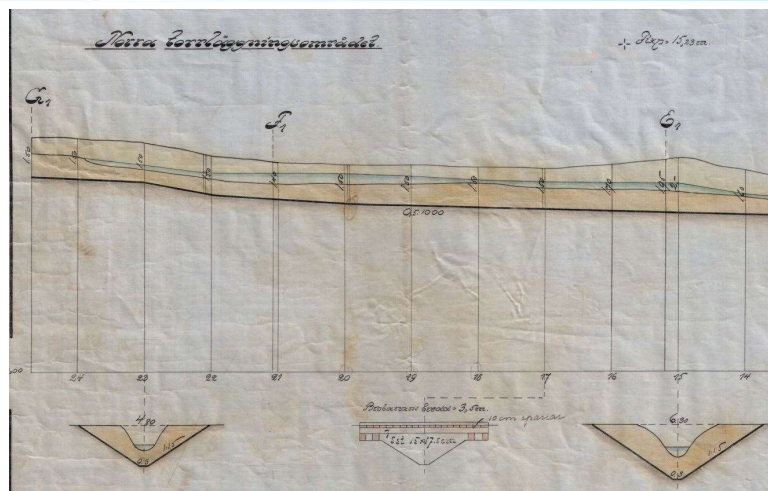


Anuschka Heeb





Plan-profil-sektionsritningar...



LOVANG
LANTBRÜKSKONSULT AB

Anuschka Heeb



Översyn av dränering Greppa 14D

Anuschka Heeb

under besöket...



Foto: Anuschka Heeb

LOVANG
LANTBRÜKSKONSULT AB

Anuschka Heeb



Europeiska jordbruksfonden för
landbruksutveckling, rurala
investeringar i landsbygdsområden



Vad kollar vi i fält?

- › Ta med: kartor & handskar!, kofot, ispeak ...
- › Kolla:
 - › Varifrån kommer vattnet?
 - › Kantdiken, stensilar, kantbrunnar...
 - › Vilken väg tar det?
 - › ytvatten / infiltration / ledningar
 - › Brunnar, slukhål, surhål
- › Vart ska det vidare?
 - › Utlopp
 - › Diken, ... erosion?



Foto: Anuschka Heeb

Anuschka Heeb



LOVANG
LANTBRÜKSKONSULT AB



Översyn av dränering Greppa 14D

Anuschka Heeb

efter besöket ...



Foto: Anuschka Heeb

LOVANG
LANTBRÜKSKONSULT AB

Anuschka Heeb



Europeiska jordbruksrådet för
Landbruksutveckling, Lantbruk
Investera i landsbygdens utveckling

Sammanfatta - skriv rapporten...



Foto: Anuschka Heeb

- › Vad har vi sett?
- › Problem?
- › Lösningsförslag?



Foto: Anuschka Heeb



Foto: Anuschka Heeb



LOVANG
LANTBRUKSKONSULT AB

Greppas Krav och rekommendationer

- › Vad har vi sett?
- › Problem?
- › Lösningsförslag?

Förbered åtgärdsplanen

- Beskriv översiktligt på kartor var det finns **brister i dräneringen**, t.ex. var det finns behov av **underhåll** eller behovs- eller annan **kompletterande täckdikning**.
- Rekommendera lantbrukaren att **regelbundet göra en översyn av dräneringen**. Var särskilt uppmärksam på områden där man redan sett problem.
- Diskutera möjligheten att minska växtnäingsförlusterna vid **ny- eller omtäckdikning** genom t.ex. **kalkfilterdiken**.
- Om det finns huvudavvattning (enskilda eller samfällda diken), **våtmarker, trummor eller annat som påverkar dräneringen**, förklara deras betydelse för detaljdräneringen på fältet.
- Diskutera med lantbrukaren om **alternativa markförbättrande åtgärder** för att förbättra **infiltrationen till dräneringen**.

Gör en åtgärdsplan

- Dokumentera de delområden där det finns specifika problem, med hjälp av fotografering och markering på kartor.
- **Ge förslag på åtgärder** för förbättringar och underhåll av täckdiken.
- Gör en prioritering av åtgärderna.

Övrigt

- **Föreslå vid behov annan rådgivning** inom Greppa Näringen, t.ex. 14U Underhåll av diken, 11B Fosforstrategi, 12A Minskad markpackning och 12B Bördighet och kolinlagring, 14A Våtmarksplanering.
- Följ upp rådgivningsplanen och ändra den om det är aktuellt.

Projekteringsarbete får inte ingå i rådgivningen.



LOVANG
LANTBRUKSKONSULT AB

Greppas Krav och rekommendationer

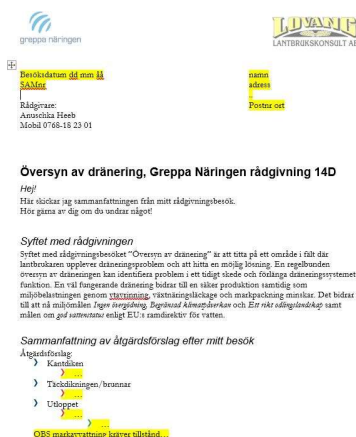
Resultat och krav på dokumentation	Rådgivningsdokument ska innehålla: <ul style="list-style-type: none"> • En kort beskrivning av dräneringen på det aktuella fältet/fälten, specifikt täckdikningen. Bifoga eller visa var man kan hitta eventuella täckdikningsplaner som lantbrukaren inte har. • Om underhållsbehov finns i huvudavvattningen för en fungerande täckdikning, gör en kort beskrivning av denna. • Åtgärdsplan enligt ovan. • Prioritering av åtgärderna. • Rekommendation till lantbrukaren att utföra översyn på resterande delar av fastigheten motsvarande det som gjorts under rådgivningsbesöket.
Krav på rapportering till GNW-adm	Registrera rådgivningstillfället <ul style="list-style-type: none"> • Datum för rådgivningsbesök • Om rådgivningsplanen eller bakgrundsbeskrivningen har ändrats ska det registreras.

› text



Skriv ett rådgivningsbrev

- › Syfte
- › Sammanfattning lösningsförslag
- › Beskrivning av problemområden – kartor, foton, skisser
- › lästips



greppa näringen

LOVANG LANTBRUKSKONSULT AB

Bevoksdaman 44 om 11
SÅLTER

Rådgivare:
Anuschka Heeb
Mobil 0768-18 23 01

Ämne: rådgivning

Portar ut

Översyn av dränering, Greppa Näringen rådgivning 14D

Hej!

Här skickar jag sammanfattningen från mitt rådgivningsbesök.
Hör gärna av dig om du undrar något!

Syftet med rådgivningen

Syftet med rådgivningsbesöket "Översyn av dränering" är att titta på ett område i fält där lantbrukaren upplever dräneringsproblem och att hitta en möjlig lösning. En regelbunden översyn av dräneringen kan identifiera problem i ett tidigt skede och förhindra dräneringsystemets funktion. En väl fungerande dränering bidrar till en säker produktion samtidigt som miljöbelastningen genom utsläpp av växtnäringsämnen och markpackning minskar. Det bidrar till att så miljöens egen återgivning. Registrera åtgärdsplaner och gör en rådgivningsplan samt miljö och god samarbete enligt EU:s ramdirektiv för vatten.

Sammanfattning av åtgärdsförslag efter mitt besök

Åtgärdsförslag

- › Kartläggning
- › Täckdikningen/brunnar
- › Utöppel
- › OBS markavvättning har varit tillstånd.

Området som vi tittade på samt åtgärder vi diskuterade vid rådgivningsbesöket
Vi tittade på ...



Vad skulle ni skriva om?

- › Varifrån kommer vattnet?
 - › Kantdiken, stensilar, kantbrunnar ... **problem? – lösningsförslag?**
- › Vilken väg tar det?
 - › ytvatten / infiltration / ledningar
 - › Brunnar, slukhål, surhål ... **problem? – lösningsförslag?**
- › Vart ska det vidare?
 - › Utlopp
 - › Diken, ... erosion? ... **problem? – lösningsförslag?**
 - › och lite bilder, foton, skissar, kartor...



Lästips



Typning brunn:

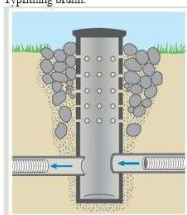


ILLUSTRATION LENA GRANELL
Ur LRF 2014 "Åga och förvalta diken"

Typning stensil:

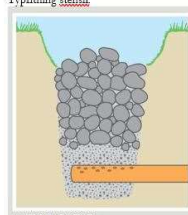


ILLUSTRATION LENA GRANELL

