



Vattenskyddsområdet norr om Uppsala, rådgivarperspektivet

Line Strand
HS Konsult AB

Växtskydd i vattenskyddsområde
Greppa Näringens modul 13 C
Kulturhuset Hässleholm, 2 oktober 2013

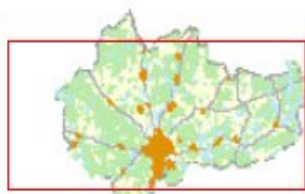
Uppsala vattenskyddsområde

Uppsala kommun

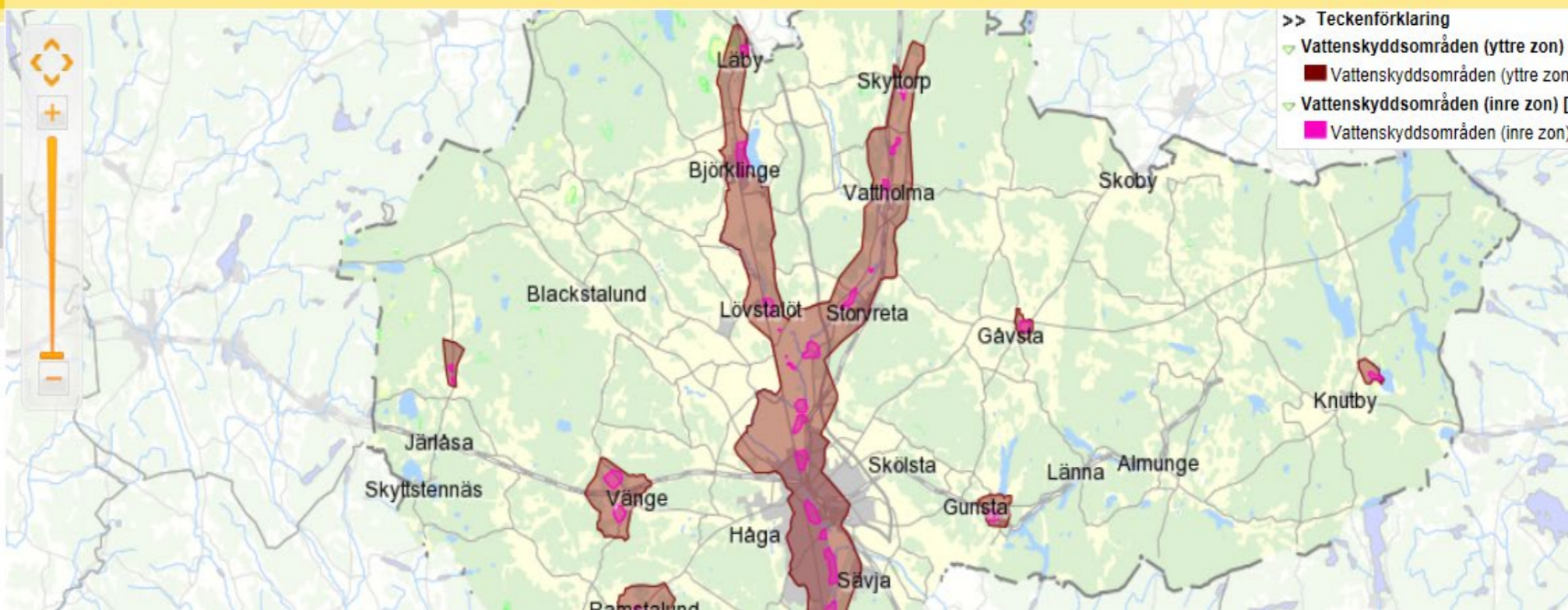


← → 🖱️ 🌐 | 📏 🗺️ | 🏠 🖋️ | Sök ▾ Verktyg ▾ Inställningar ▾ Hjälp

- fordonshöjd
- Miljözon 2013-01-01
- Cykelkartan
- Naturvårdsinventering [i]
- Vattenskyddsområden (yttre zon) [i]
- Vattenskyddsområden (inre zon) [i]
- Vattenskyddsområden (brunnsområden) [i]



Systemägare: Åke Bendz KLK
 Systemförvaltare: Teknik & service
 Uppsala kommun



SGU
Sveriges geologiska undersökning

OM KARTVISAREN UPPHOVSRÄTT KONTAKT -Byt kartvisare-

Kopiera som länk Skapa pdf för utskrift Markörens koordinat: 643973, 6656182

Jordarter 1:50 K

Lagerlista

- Kompletterande linjeinformation
- Bakgrund urval lager
 - Ortnamn
 - Järnvägar
 - Vägar
 - Sjöar och vattendrag
 - Täckningskarta
 - Grundlager
- Bakgrundslager
 - Bakgrund urval
 - Bakgrund

Sök

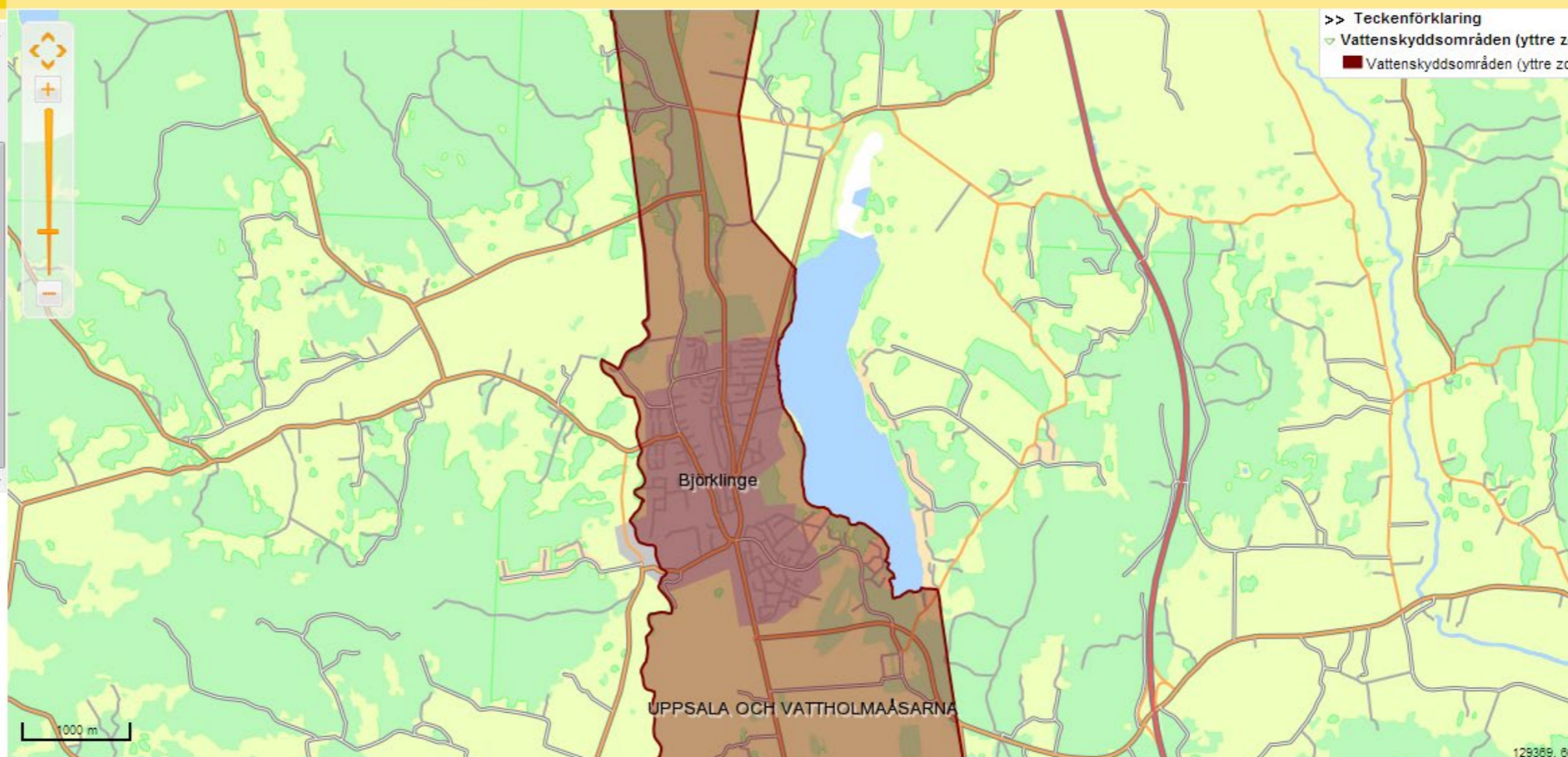
Skala 1 : 100K

Teckenförklaring

- Dyn
- Isälvsavlagring
- Krön på isälvsavlagring
- Moränrygg
- Sedimentärt berg
- Berg
- Morän
- Lera-Silt
- Organisk jordart
- Sväm eller älv sediment
- Grovsilt-finsand
- Sand
- Grus
- Isälvs sediment, huvudsakligen sand--grus
- Sten-block
- Moränlera eller lerig morän
- Vitringsjord
- Jord oklassad

© Sveriges geologiska undersökning.
Bakgrundskarta © Carmenta AB, Lantmäteriet

- Fysisk planering
- Miljö & trafik
 - Boendeparkering
 - Begränsad fordonslängd
 - Begränsad fordons höjd
 - Miljözon 2013-01-01
 - Cykelkartan
 - Naturvärdsinventering [i]
 - Vattenskyddsområden (yttre zon) [i]
 - Vattenskyddsområden (inre zon) [i]
 - Vattenskyddsområden (brunnsområden) [i]
- Kommun & politik
- Översiktsplan 2010



systemägare: Åke Bendz KLK
systemförvaltare: Teknik & service
Uppsala kommun
telefon: 0771-10 00 30

Odlas i området

- Höstvetete 40%
- Vårkorn 35 %
- Vårraps 10%
- Höstraps 5%
- Havre 5%
- Råg 2%
- Ärter 2%
- Vall 1%

Katastrofen 2012

- Tillstånd där CKB-listan används som en förbudslista, inga "vanliga" örtogräspreparat kan köras i spannmålsgrödor: Baccara, Boxer, Diflanil, Event Super och Legacy
- Medföljande jordartskartor visar på stora områden med lätta jordar där lantbrukarna menar att det bara finns lera
- Alla tidigare gjorda överenskommelser finns inte dokumenterade
- Tjänstemännen har gått en MAKRO-db-kurs men...

Föregicks av katastrofer var femte år

- Nya kommuninspektörer som aldrig började med dialog utan med att skicka (o)tillstånd
- Nya preparatlistor, "lättrörliglistan", KEMIs lista, SNV 2000:7, varje gång. Ena perioden är MCPA tillåtet och inte Express. Nästa period är det tvärt om.
- Finns väldigt lite information för rådgivare att läsa om "problempreparat".
- Kontroller som görs på lantbruken är i stil med "det saknas ett kryss på denna raden" istället för en diskussion kring preparatval och handhavanden av kem

Onödiga misstag 1

- Skickar ut tillstånd dagarna före julafton. Om tillstånden ska överklagas ska det ske dagarna efter nyåret
= stress
- Tillstånd som är svåra att läsa och tolka, krångliga formuleringar och ämnesnamn istället för preparatnamn
= stress
- Juridisk process med överklaganden istället för en dialog



Dialog!

Onödiga misstag 2

- Inte pålästa, har ingen förståelse för mottagarens situation, hamnar i försvarsställning

= stress

- Ytterligare ett svårläst brev om alternativa metoder som ex borring kommer när snön ligger meterdjup och inget går att göra

= stress

- Komplettering av ansökan ska lämnas in och behandlas mellan mitten av april och början av maj, två veckor då vårsådden normalt är i gång

= stress



Dialog!

Onödiga misstag 3

- Inga fynd av bekämpningsmedel som kan härledas till lantbruksbehandlingar har någonsin gjorts i någon av Uppsalas vattentäkter. Den frågan skulle man ha svarat ärligt på, inte mumlat något om att risken finns (Totex hittas i ett område, vilket enligt ryktet har spridits av kommunens egen personal för länge sedan)
- = ilska och sviktande förtroende för processen
- Svårt att hitta lantbrukarna/markägarna och nå ut med information

Diskussionspunkter inför dialogmöte

- Vad bygger egentligen besluten som nu skickats ut på? För hur ser egentligen verkligheten ut kopplat till växtskyddsmedelsanvändningen i det aktuella området – görs fynd och i så fall vilka osv?
- Konsekvenserna – vilka blir de? Här behövs det framtagna underlaget
- Jordbruket har under lång tid arbetat med miljöfrågorna och en säker hantering av växtskyddsmedel – berätta om detta, tex Vemmenhög.
- Vi behöver komma överens - LRFs nya synsätt
- Ersättningsfrågan ingår också i diskussionen vid ett sådant här möte

Hur många möten?

- Ett möte var fjärde-femte år
- Två möten 2011
- Utbildning 2012
- Två möten 2013
- Två lantbrukarmöten 2013
- Arbetsgruppen X st möten
- + ett oändligt antal mejl och telefonsamtal till SLU, kommunen, LRF, konkurrenten, kunder, kollegor m.fl.

Bra saker som kommunen har gjort

- Förklarade tydligt på vilka grunder och med vilka föreskrifter, allmänna råd etc som de har arbetat. Och varför de har ett krav på sig att jobba med frågan om tillstånd.
- Uppsala vatten förklarade geologiskt varför vattenskyddsområdet ligger där det ligger samt var "riskerna" finns beroende på hur vattnet rör sig mellan olika jordlager



Tillstånden i dagsläget, vad lyckades vi uppnå?

- Macro-modellen tillämpas
- Lantbrukarna kan genom simulering påvisa att vissa preparat inte läcker
- Med en 3 m jordborr kan man visa på lerans mäktighet, och därmed krympa zoner mot moränpartier och åkerholmar
- Tillstånden gäller i 4 år
- 25 m "skyddszon" under vår-sommar mot genomsläpplig mark, 50 m efter 1 aug
- Nästan läsbart beslut
- Dialog, ömsesidig respekt

Långsiktig strategi – arbetsgrupp skapad

Arbetsgruppen anser att fokus nu bör ligga på att detta upplägg blir ett långsiktigt synsätt från kommunens sida, och att arbetet från LRF:s sida ska rikta in sig på att säkra detta läge över tid. Enligt en preliminär plan inleder vi det arbetet med ett möte med miljönämnden i höst.

Jag önskar för framtiden

- En mötesplats!
En årlig lokal utbildningsdag för lantbrukare, rådgivare, kommuntjänstemän, politiker etc.
Nya rön presenteras
Rådgivande inte dömande
Lantbrukarna får enklare tillsyn?
Uppsala vatten finansierar
Komplement till behörighetsutbildningen, inte en upprepning