

# Erfa-träff om biologisk mångfald i åkerlandskapet

---

Christina Winter Naturvårdsrådgivare HS Konsult | 2024-11-21



Hushållnings  
sällskapet

# Rådgivningar 2022-2024

## Totalt 28

- Uppsala län 16
  - Västmanlands län 7
  - Stockholms län 2
  - Örebro län 3
- 
- 36-700 ha - flera >250 ha
  - Med och utan djur
  - Får, dikor, kvighotell, stutar
  - Ingen med trädgårdsgröda
  - Nu nya småbiotoper 2 pågående

## Klöverfrö

- Uppsala län 5
  - Västmanlands län 1
- 
- Vitklöver
  - Rödklöver
  - Alsikeklöver



# Marknadsföring

- 8 av 30 från rådgivningsplan
- Första omgången 1 (!)  
2022-halvår 2023
- Inga kundregister eller e-postlistor
- Ute på hal is?
- Pengar? Kostnader? Lönsamhet?  
Ekosystemtjänster?
- Pollinering? Humlor?



# Motivation

## Insektspollinering Bidrag till skörden

- Höstraps 10 %
- Vårraps 20 %
- Åkerböna 33 %
- Rödklöverfrö 100 %
- Vitklöverfrö 100 %
- Äpple 100 %
- Jordgubbar 35 %



## Självsteril självfertil

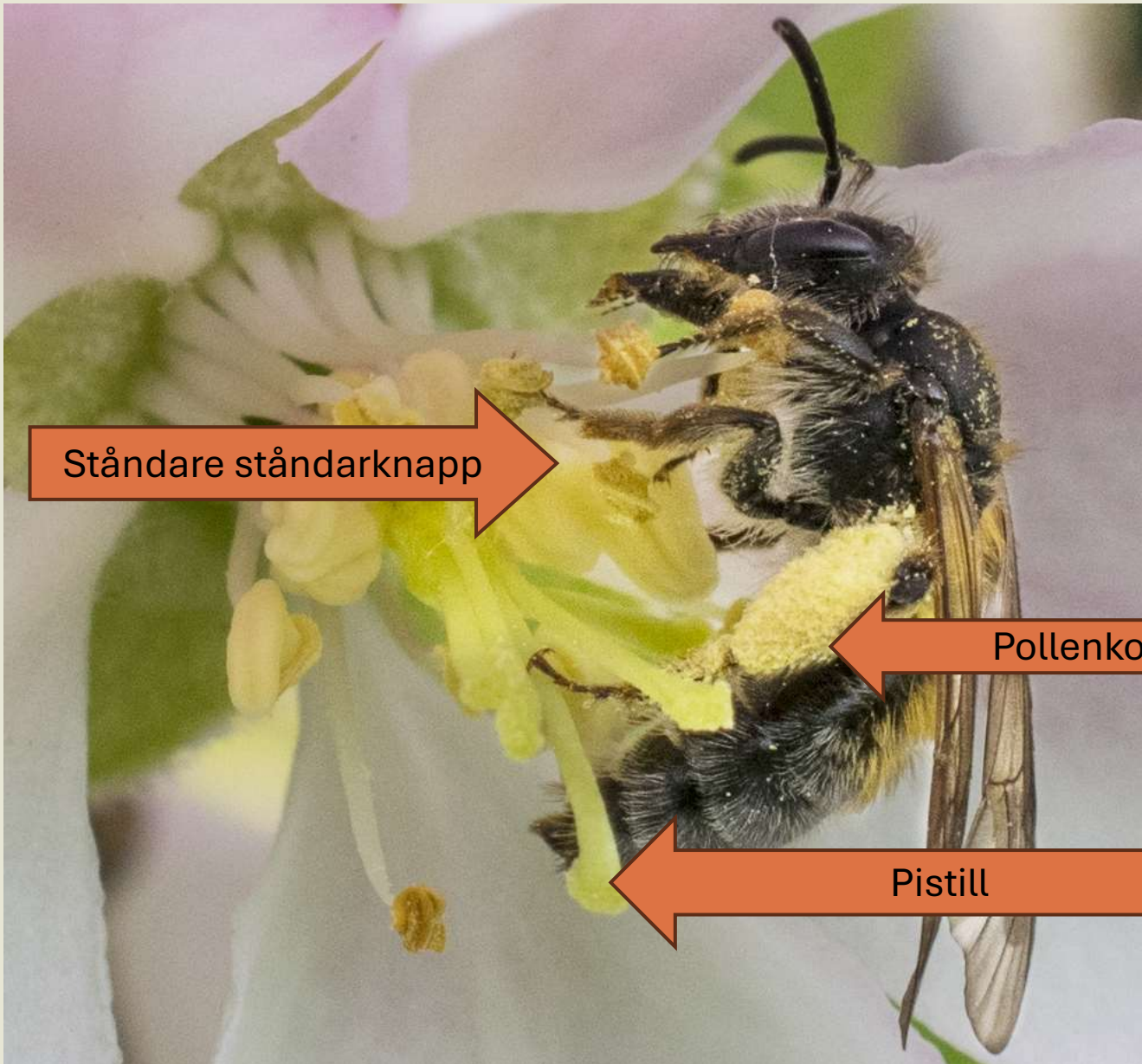
70% av vilda växter är insektspollinerade!

90% av C-vitamin från insektspollinerade grödor/SLU



# Insektspollinering överföring

## Självsteril självfertil pistillens vävnaden



Ståndare ståndarknapp

Pollenkorn i hårpensel

Pistill







Nektar

# Mötet – Lantbrukare humla

## Långtungade humlor ärtväxtspecialister I



Vallhumla



Klöverhumla (rödlistad)  
Strandvial



Trädgårdshumla





# Mötet – Lantbrukare humla

## Långtungade humlor ärtväxt-specialister II



Backhumla  
Häckvicker



Åkerhumla  
Luddvicker



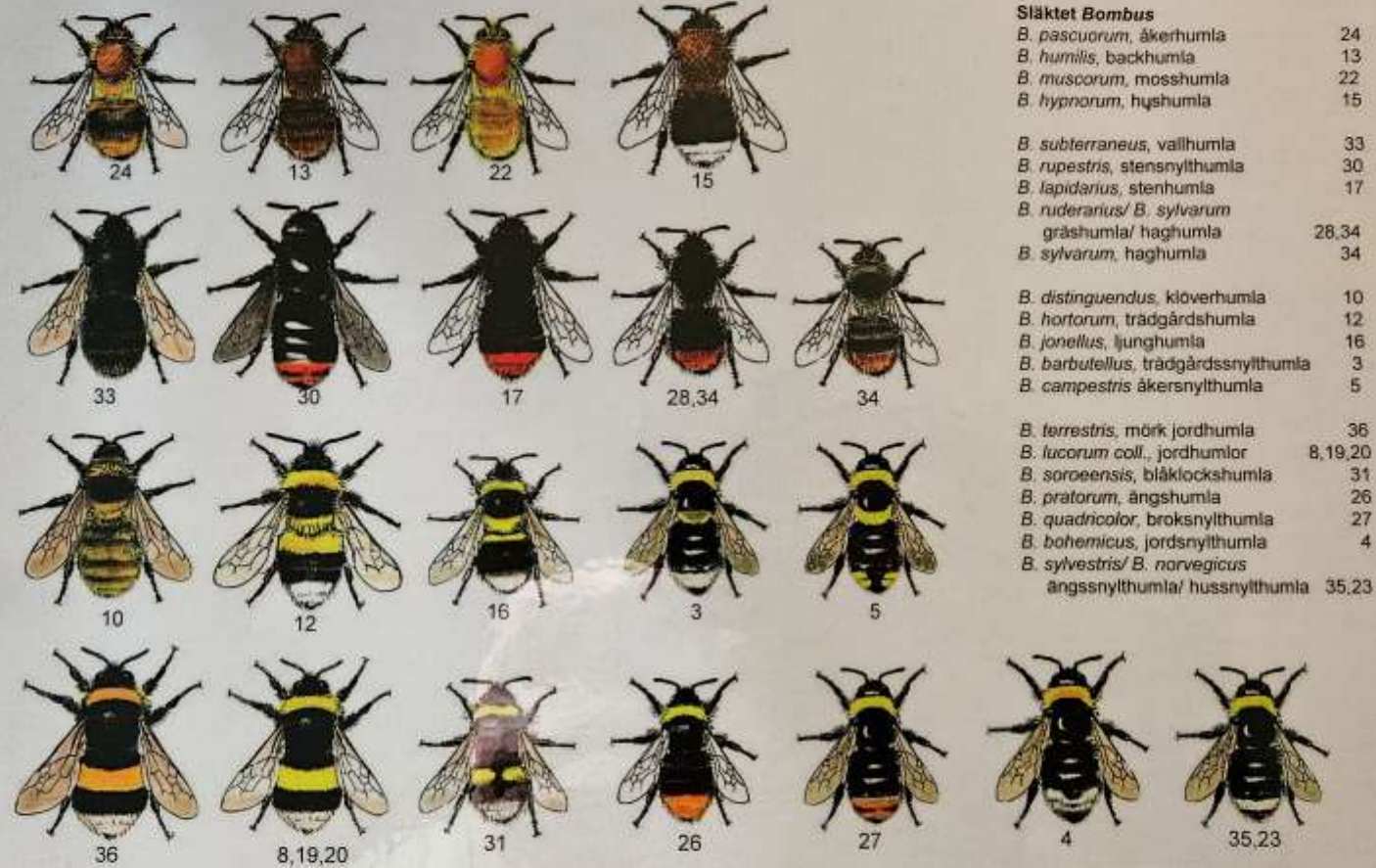
Mörk form av haghumla



# Beteende Det ligger i generna



## Humlor (honor) i Mellansverige, hemiboreala regionen



<b>Släktet <i>Bombus</i></b>	
<i>B. pascuorum</i> , åkerhumla	24
<i>B. humilis</i> , backhumla	13
<i>B. muscorum</i> , mosshumla	22
<i>B. hypnorum</i> , hushumla	15
<i>B. subterraneus</i> , vallhumla	33
<i>B. rupestris</i> , stensnylthumla	30
<i>B. lapidarius</i> , stenumla	17
<i>B. ruderarius</i> / <i>B. sylvarum</i> gråhumla/ haghumla	28,34
<i>B. sylvarum</i> , haghumla	34
<i>B. distinguendus</i> , klöverhumla	10
<i>B. hortorum</i> , trädgårdshumla	12
<i>B. jonellus</i> , ljunghumla	16
<i>B. barbutellus</i> , trädgårdssnylthumla	3
<i>B. campestris</i> , åkersnylthumla	5
<i>B. terrestris</i> , mörk jordhumla	36
<i>B. lucorum coll.</i> , jordhumlor	8,19,20
<i>B. soroensis</i> , blåklockshumla	31
<i>B. pratorum</i> , ängshumla	26
<i>B. quadricolor</i> , broksnylthumla	27
<i>B. bohemicus</i> , jordsnylthumla	4
<i>B. sylvestris</i> / <i>B. norvegicus</i> ängssnylthumla/ hussnylthumla	35,23



# Hitta möjliga åtgärder Gå ut

## Möjligheter

- Ärtväxtspecialister
- Föda till drottningar
- **Gynna vild flora**
  - Gökärt, vårärt, vickrar, vialer, klövrar, käringtand
  - Kransblommiga: syskor, plister, dân, m.m.
  - Brudborste
  - Vädd
  - Gullvivor!
  - Vallört (inte gynna!)



# Var Hur

- Vägkanter
  - Gräsmarker hörn kilar smala
  - Skyddszoner vid vattendrag
  - Slätter med upptag
- 
- Gallra släpp in ljus ta bort främmande arter
    - Bryn
    - Backar
    - Åkerholmar
    - Ofta torra bra!



# Backe + bevuxen träda



Alsikeklöver



# Skyddszooner



# Naturlik

---





# Vägkanter fältvägar

---



# Så blomresurser för långtungade humlor

- Egen sort inkorsning
- Luddvicker, fodervicker
  - Höstså luddvicker + blodklöver tidigare blomning
- Hög tusenkornvikt: lupin, esparsett
- Remsor som flyttar runt
- Åkerbönor inhemskt utsäde
- Åkerbönor + luddvicker gröngödsling blomremsa
- Skyddszoner max 15% baljväxter (egen sort)

## Andra rekommenderar

Så honungsört som blommar innan rödklöver

Fungerar inte i tid i Mellansverige



# Min favoritåtgärd Vilken är din?



# Missionen Blir det någon biologisk mångfald?

- "Den bästa åtgärden är den som blir av"
- Och rätt utförd! Växtmångfald
- Boplatser, skydd, sångplatser
- **Växtmångfald avgörande**
  - Etablering
  - Succession i blomremsan/ytan
  - Blomning tid och form
  - Värdväxter för larv/nymf



# Nya småbiotoper - nya åtgärder

- Äntligen äng! Kransblommiga, strävbladiga, vicker
- Vedartat - tidig och riklig blomning
- Skapa åkerholme
- Blommande skalbaggås



# Det finns något som heter solitärbin också ...

- Ärtsandbi
- Svartpälsbi
- Rödklöversandbi
- Långhornsbi
- Hartsbi
- och smalbin som kryper ända in i klöverblomman

