

An aerial photograph of a lush green forest. A narrow stream flows through the center of the image, surrounded by dense vegetation and tall trees. The lighting is soft, suggesting a slightly overcast day. The text is overlaid in the center of the image.

# Våtmarksrådgivning

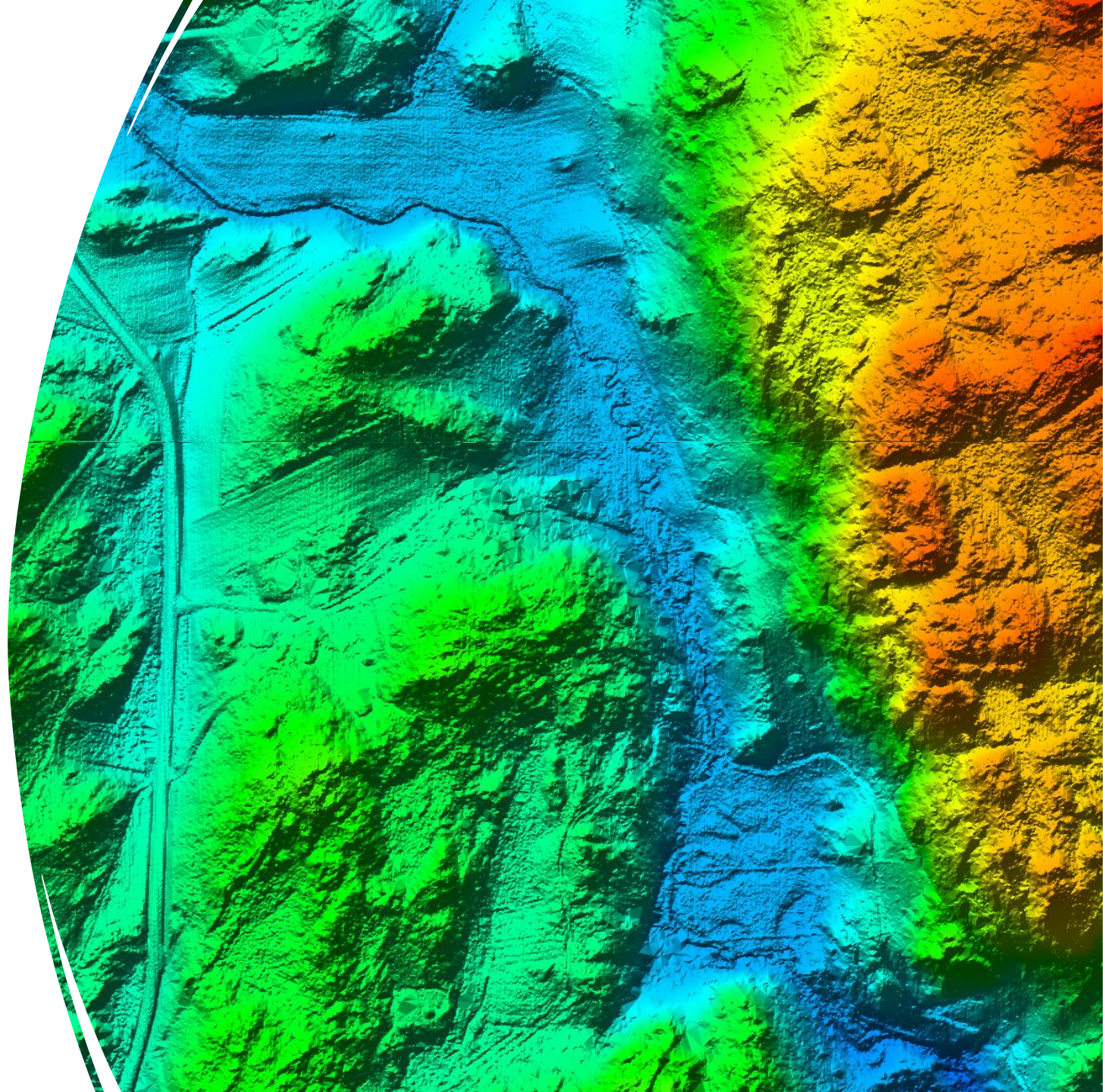
Per Saarinen, Naturcentrum AB

Rålandsberg Orust

# Grundprinciper i våra rådgivningar

---

- Återställning av vattenmiljöer så långt som möjligt.
- Inte förhindra naturliga processer
- Vattendrag ska få vara vattendrag och våtmarker ska få vara våtmarker
- Hjälpa till att hitta de bästa platserna för återställning av vattenmiljöer
- Höjddata avslöjar det mesta





# Rätade vattendrag

---



## Teckenförklaring

-  Ny fåra
-  Befintlig fåra
-  Fyllnadsytter utöver befintlig fåra
-  Översvämningsyta/ svämplan

Bottennivå vid start på ny fåra 37,6 m.ö.h.

Bottennivå vid start på ny fåra 37,6 m.ö.h.

Lutning botten, ny fåra 0,15%  
0,4 meter på 250 meter

Lutning befintlig fåra 0,25%  
0,4 meter på 140 meter

Bottennivå vid slut på ny fåra 37,2 m.ö.h.

Uppdragsgivare	Datum	Ritningar	Ansvarig
Orust kommun	200626	1	PSC
Uppdraget:			A3
Återmeandering av Strane å Rålandsberg 1:3 och Gröva 1:3			
Granskad namn dat.			

25 0 25 50 75 100 125 meters

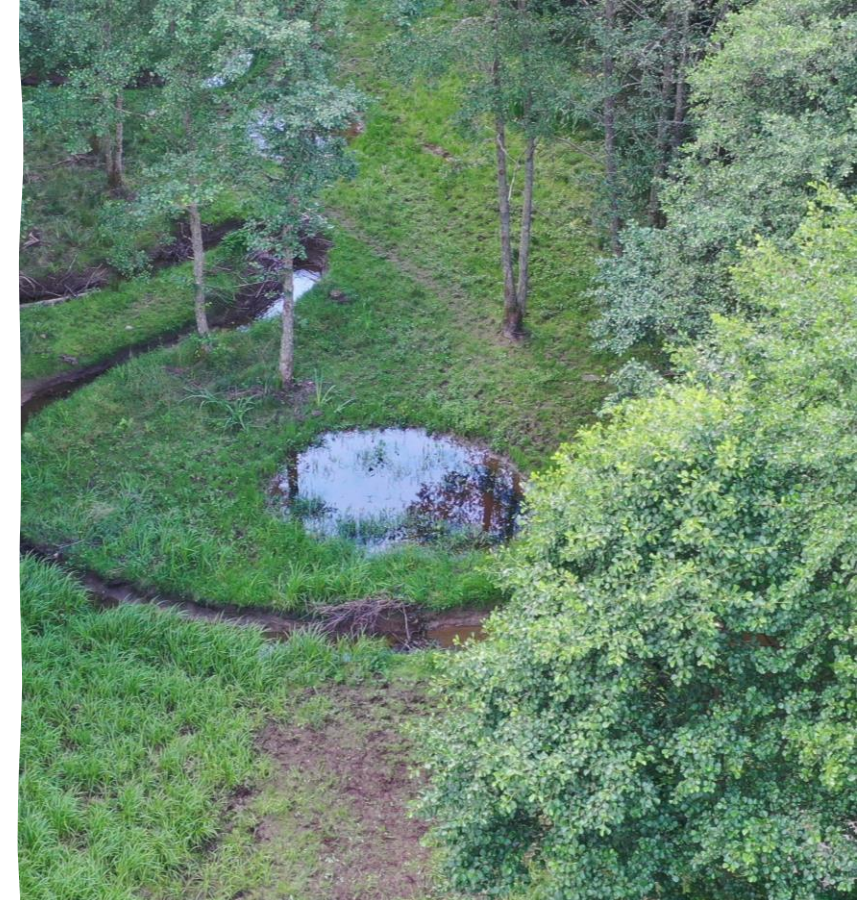
NATURCENTRUM AB



# Bestämmande sektion

- Höjer vattennivån
- Höjer bottennivån
- Ökar översvämningsfrekvensen





# Efter åtgärd

- Frekventa översvämningar → Näringsrening mm
- Betesmark
- Extremt höga fisktätheter

# Våtmark och översvämningssyta

- En våtmark på cirka 0,5 ha. Schaktades fram. Översvämningar tillåts!







