

1

Nyckeltal - slaktkyckling

kWh/ton levande vikt

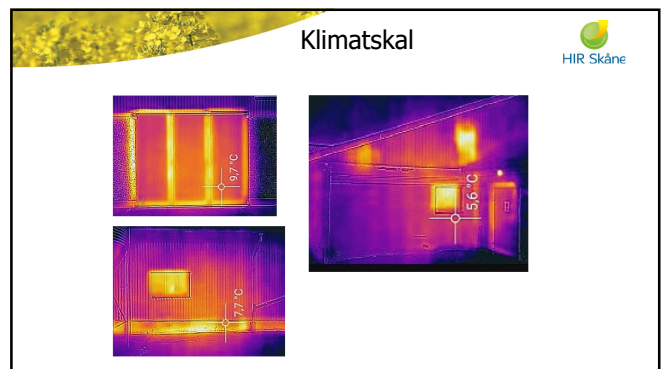
	Antal	Medel	Min	Max	Median
Utg. el	25	10,6	2,3	31,6	4,4
Utg. Drivm.	25	2,3	0,0	15,2	0,0
Vent.	25	104,3	41,3	341,7	98,1
Utg. el	25	0,0	0,0	0,0	0,0
Utg. Drivm.	25	9,3	0,0	43,8	5,7
Belys.	25	51,9	5,6	191,3	47,2
Uppv. el	25	37,1	0,0	210,1	12,4
Uppv. olja, gasol	25	29,1	0,0	98,6	5,9
Biobränslen	25	1527,6	384,1	5364,7	1147,8
Övr. el	25	5,4	0,0	24,6	4,5
Övr. drivm.	25	15,6	0,0	75,2	2,2
SUMMA		1793	538,0	5823,7	1382,1

- Stor variation, vad skiljer!
- Antal omgångar/år
- Kycklingar/m²
- Kycklingsort

2



3



4

Värmeväxlare

- Mycket energi att utvinna från stallar!
- Litet uppvärmningsbehov i de flesta stallar!
- Påfrysning och igensättning i värmeväxlare medför hög driftkostnad och kort livslängd.
- Konkurrerar med konventionella system!

PLATT VÄRMEVÄXLARE (MOTSTRÖMS TYP)

RÖR VÄRMEVÄXLARE (KORSSTRÖM)


5

Värmeåtervinning

Investeringsstak	
Årsbesparing	89 909 kr
Extra arbete och underhåll	0 kr
TB för ränta och värdeminskning	89 909 kr
Avskrivningstid	5 år
Ränta	3%
Investeringspotential	401 572 kr

6

Slaktkyckling



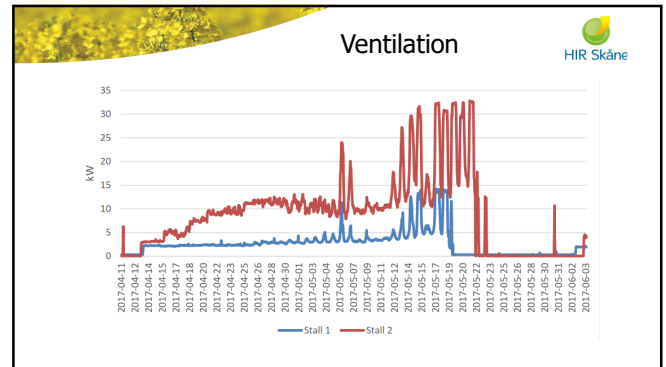
	El	Dieselolja	Eldningsolja	Biobränsle 1	Biobränsle 2	
1 UTFODRING	5 114					
2 VENTILATION	114 000					
3 UTGÖDNING			2 277			
4 BELYSNING	59 000					
5 UPPVÄRMNING	38 000		9,3	1 647,0		
6 ÖVRIGT	7 386	0,100				
summa enheter/år	220 500	2,377	9,3	1 647,0		
summa kWh/år	220 500	23 223	92 326	1 317 600		
summa kr/år	154 350	22 819	93 718	324 459		

Nyckeltal	440 kWh/m ²
	385 kWh/m ²
	1 423 kWh/ton lev. vkt

SUMMA	1 653 649	kWh/år
--------------	------------------	---------------

Årsproduktion	1 162	ton levandevikt/år
Årsproduktion	590 000	Kycklingar/år
Stallyta	3 780	m ²
System	Frigående	

7



8