



greppa näringen



# Nöjdhetsundersökningar i Greppa Näringen



Europeiska jordbruksfonden för  
landsbygdsutveckling: Europa  
investerar i landsbygdsområden

- › En tredjedel av alla som fått rådgivning blir uppringda
- › Undersökningarna görs kvartalsvis
- › Vi använder oss av ett undersökningsföretag som gör intervjuerna utifrån en frågemall som vi tagit fram ihop med dem. Vi skickar listor på de lantbrukare som fått rådgivning senaste tre månaderna

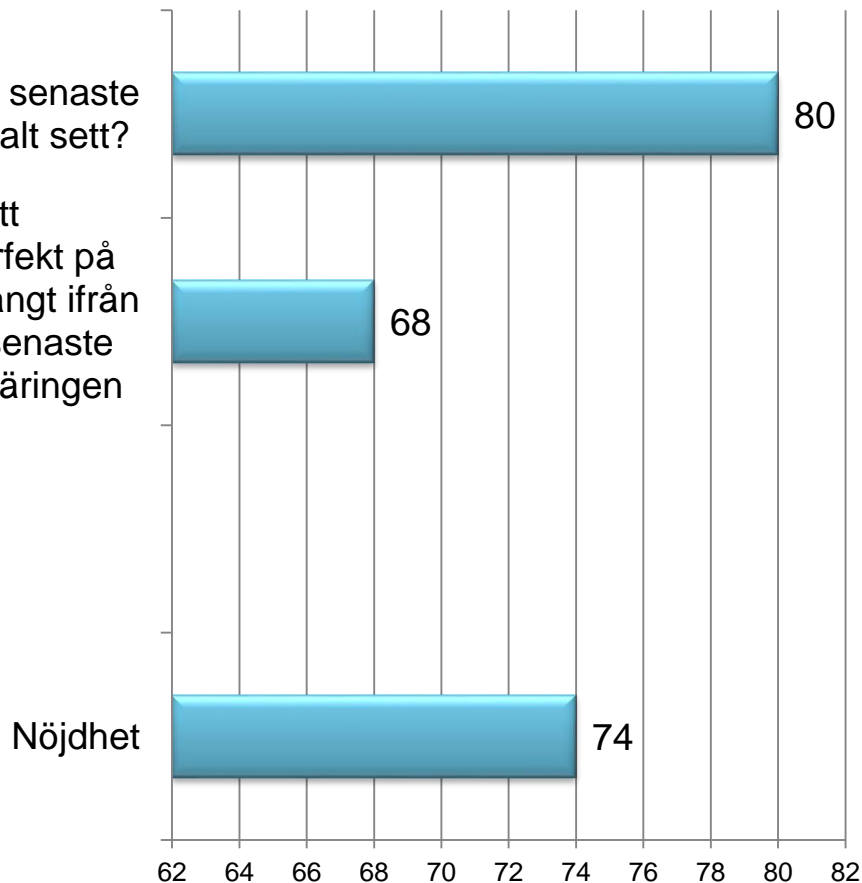


## Index – Nöjdhet - Totalt sett

Hur nöjd är du med det senaste rådgivningsbesöket totalt sett?

Om du föreställer dig ett rådgivningsbesök som är perfekt på alla sätt. Hur pass nära eller långt ifrån det idealet tycker du att ditt senaste rådgivningsbesök i Greppa Näringen ligger?

Indexklassificering:	
0 – 49	= Mycket lågt
50 – 59	= Lågt
60 – 69	= Godkänt
70 – 79	= Högt
80 –	= Mycket högt



Bas: 989 (Period 2016:3 - 2018:2)



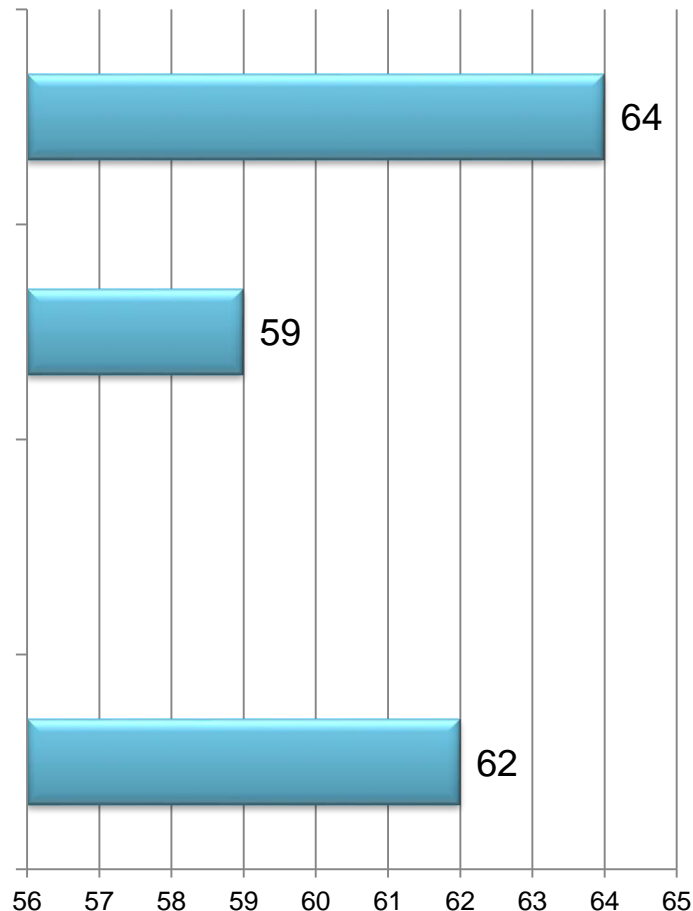
# Index – Förändringsbenägenhet - Totalt sett

Hur troligt är det att rådgivningsbesöket kommer att leda till att du gör något nytt eller gör något på ett nytt sätt i din verksamhet i framtiden?

I vilken grad inspirerade det senaste besöket dig till att göra något nytt eller att göra något på ett nytt sätt?

Indexklassificering:  
0 – 49 = Mycket lågt  
50 – 59 = Lågt  
60 – 69 = Godkänt  
70 – 79 = Högt  
80 – = Mycket högt

Förändringsbenägenhet

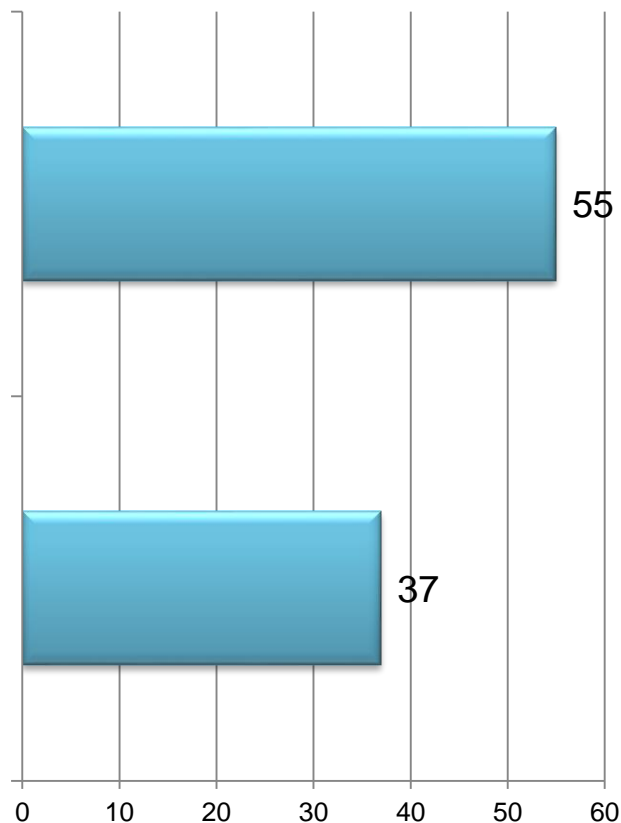


Bas: 989 (Period 2016:3 - 2018:2)



## Index – Faktisk förändring - Totalt sett

I vilken grad har din verksamhet  
ändrats/påverkats? (Index)



Har det senaste  
rådgivningsbesöket lett till att du  
har gjort något nytt eller gjort något  
på ett nytt sätt din verksamhet?  
(Andelar som svarat "Ja")

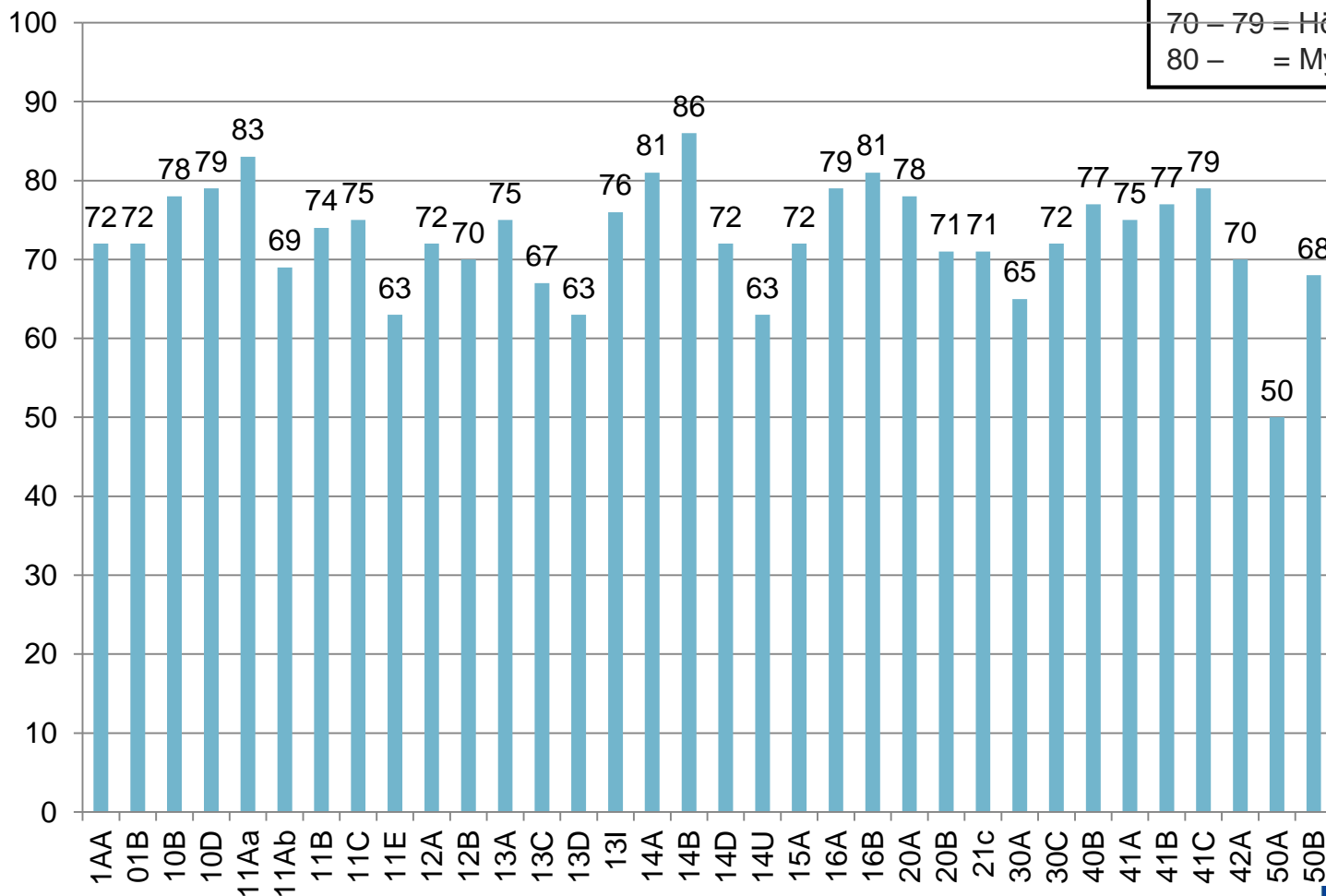
Indexklassificering:  
0 – 49 = Mycket lågt  
50 – 59 = Lågt  
60 – 69 = Godkänt  
70 – 79 = Högt  
80 – = Mycket högt

Bas: 989 (Period 2016:3 - 2018:2)



# Index per modul - Nöjdhet

Indexklassificering:  
 0 – 49 = Mycket lågt  
 50 – 59 = Lågt  
 60 – 69 = Godkänt  
 70 – 79 = Högt  
 80 – = Mycket högt



Bas: 989 (Period 2016:3 - 2018:2)



# Rådgivningsföretag – Sorterat i alfabetsordning

	Nöjdhetsindex	Kunskap	Ansvar	Engagemang	Framåt	Bemötande	Förmåga att förmedla kunskap	Antal respondenter
Rådgivningsföretag 1	78	4,6	4,8	4,8	4,6	4,9	4,6	8
Rådgivningsföretag 2	68	4	4,6	4,6	3,9	4,8	4,1	10
Rådgivningsföretag 3	52	3,7	3,9	3,8	3,6	4,1	3,7	11

Endast företag med minst 7 svar redovisas. Medelvärde beräknas på svar på skala 1-5.



## Hur nöjd är du totalt sett med Greppa Näringen?

*Du har angett att du är mycket nöjd, vad är du nöjd med?*

Jag är nöjd med bemötandet och service.

Jag är nöjd med hjälpen jag fått av Greppa Näringen.

Kompetensen på besöken.

Mycket bra engagemang.

Rådgivningen är mycket bra.

Rådgivaren är ambitiös och noggrann, kunnig på ny teknik.

Relevant nyttig information, ny kunskap.

Att kunna få hjälp med rådgivning när det behövs.

Jag får ut mycket av Greppa Näringen.

Får svar på sina frågor.

