



greppa näringen



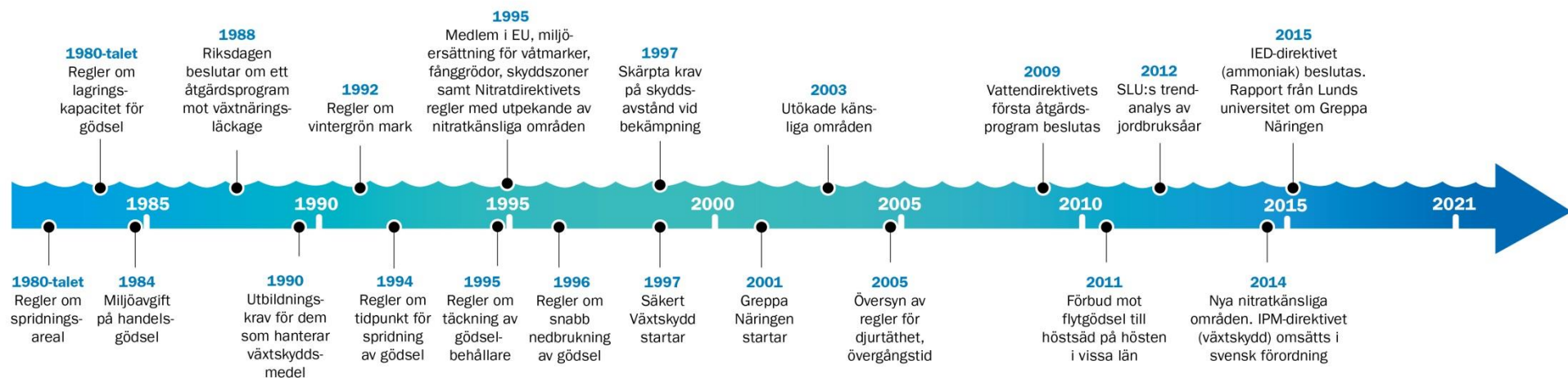
1. Inledning / historik
2. Grundvatten
3. Sjöar och vattendrag
4. Kust och hav
5. Exempel på fältmätning



EU:s  
vatten-  
direktiv  
Cykel 1

Cykel 2

## Lantbrukets tidsaxel för vattenvård – axplock av händelser och åtgärder



Start SLU / Om SLU / Nyhetsarkivet / 2012 / Februari / Mätningar i jordbruksår visar: Lantbrukets åtgärder mot näringsläckage ger bra effekt

Enheter: institutioner, fakulteter m.m.

SLU-orter

Rektor och universitetsledning

Styrelsen

Verksamhetsidé,  
vision och strategiska mål

Strategier och utvärderingar

Mer om SLU

Pressrum

Sök

2012-02-09

Lyssna

## Mätningar i jordbruksår visar: Lantbrukets åtgärder mot näringsläckage ger bra effekt



Vattenföringsmätning i en jordbrukså i Halland. Foto: Katarina Kyllmar, SLU.

I närmare 30 år har lantbruket systematiskt arbetat för att minska växtnäringsläckaget. För första gången kan nu resultatet mätas på bred front i vattendragen, visar SLU-forskare i en trendanalys av 65 jordbruksår i Syd- och Mellansverige.

– Vår analys pekar på att lantbrukarnas åtgärder för att minska läckaget av näringsämnen från jordbruksmark har gett bra effekt. Läckaget av kväve och fosfor från jordbruket har minskat betydligt de senaste tiugo åren. Säner

### Sök bland nyheter

Från:

1 januari 2003


Till:

6 november 2012

Ange ett sökord:

Sök





The screenshot shows a web browser window with the address bar displaying "H:\Documents\OH bilder\Anlagda våtmarker räddar utrotningshotade grodor och fåglar - Högskolan i Halmstad.html". The browser tabs include "Aktivera produkt | Studentlitter...", "studentlitteratur.se", "MagiCl 4", "LRF - Axet", and "Anlagda våtmarker räddar u...". The browser interface includes a search bar, navigation buttons, and a menu with options like "Arkiv", "Redigera", "Visa", "Favoriter", "Verktyg", and "Hjälp".

**Om Högskolan**

- Aktuellt
- Nyheter
- Nyhetsarkiv
- Åtta miljoner till forskning inom hälsa och välfärd
- Högskolan i andra medier
- Högskolan i sociala medier
- Kalendarium
- Ledning, styrning och organisation
- Vision och styrdokument
- Rektors krönika
- Högskolan i Halmstad i korthet
- Press & media
- Besök oss
- Jobba hos oss

2014-01-14

## Anlagda våtmarker räddar utrotningshotade grodor och fåglar

Sverige har de senaste decennierna satsat på att anlägga fler våtmarker i jordbrukslandskap. Den främsta orsaken är att de hindrar övergödande näringsämnen från att nå våra hav och sjöar. En studie från Högskolan i Halmstad visar att våtmarkerna dessutom har bidragit till att rädda flera grod- och fågelarter från så kallad rödlistning.

Rödlistan redovisar vilka arter som riskerar att dö ut i Sverige. Vid den senaste uppdateringen kunde fem av de nio rödlistade fågelarter som häckar i våtmarker tas bort från listan, bland annat smådoppingen och mindre strandpipare. Ytterligare en fågelart flyttades till en lägre hotkategori. När det gäller groddjur har fyra arter tagits bort från listan, bland annat lövgrodan, och två arter har flyttats till en lägre hotkategori.

### Stor effekt på biologiska mångfalden

En forskningsstudie vid Högskolan i Halmstad visar att anläggandet av våtmarker är ett av de viktigaste skälen till att arterna inte längre är hotade.

– Ett viktigt syfte med att anlägga våtmarker är att minska övergödningen. Det är överraskande positivt att de även har haft så stor effekt på den biologiska mångfalden, säger Stefan Weisner, professor i biologi med inriktning miljövetenskap vid Högskolan i Halmstad.

Under 1800- och 1900-talet minskade antalet våtmarker kraftigt i Sverige – uppemot en fjärdedel av landets ursprungliga våtmarker har försvunnit genom utdikning och uppodling. Det har påverkat många av de växter och djur som är beroende av dessa typer av miljöer.

### Billigt sätt att minska övergödning


De senaste 15 åren har närmare 3 000 våtmarker anlagts i jordbrukslandskap runt om i Sverige. Lantbrukare har möjlighet att få ekonomiskt stöd för detta, bland annat från Jordbruksverket. Den främsta anledningen är att våtmarkerna fångar upp övergödande näringsämnen från jordbruket, som kväve och fosfor, ämnen som annars skulle ha läckt ut i hav och sjöar och bidragit till övergödning.

**Kontakt**

- Stefan Weisner

**Relaterade länkar**

- Ladda ner rapporten
- Våtmarkscentrum



Ättig groda är en av de grodarter som inte längre är rödlistade. Bild: iStock





greppa näringen

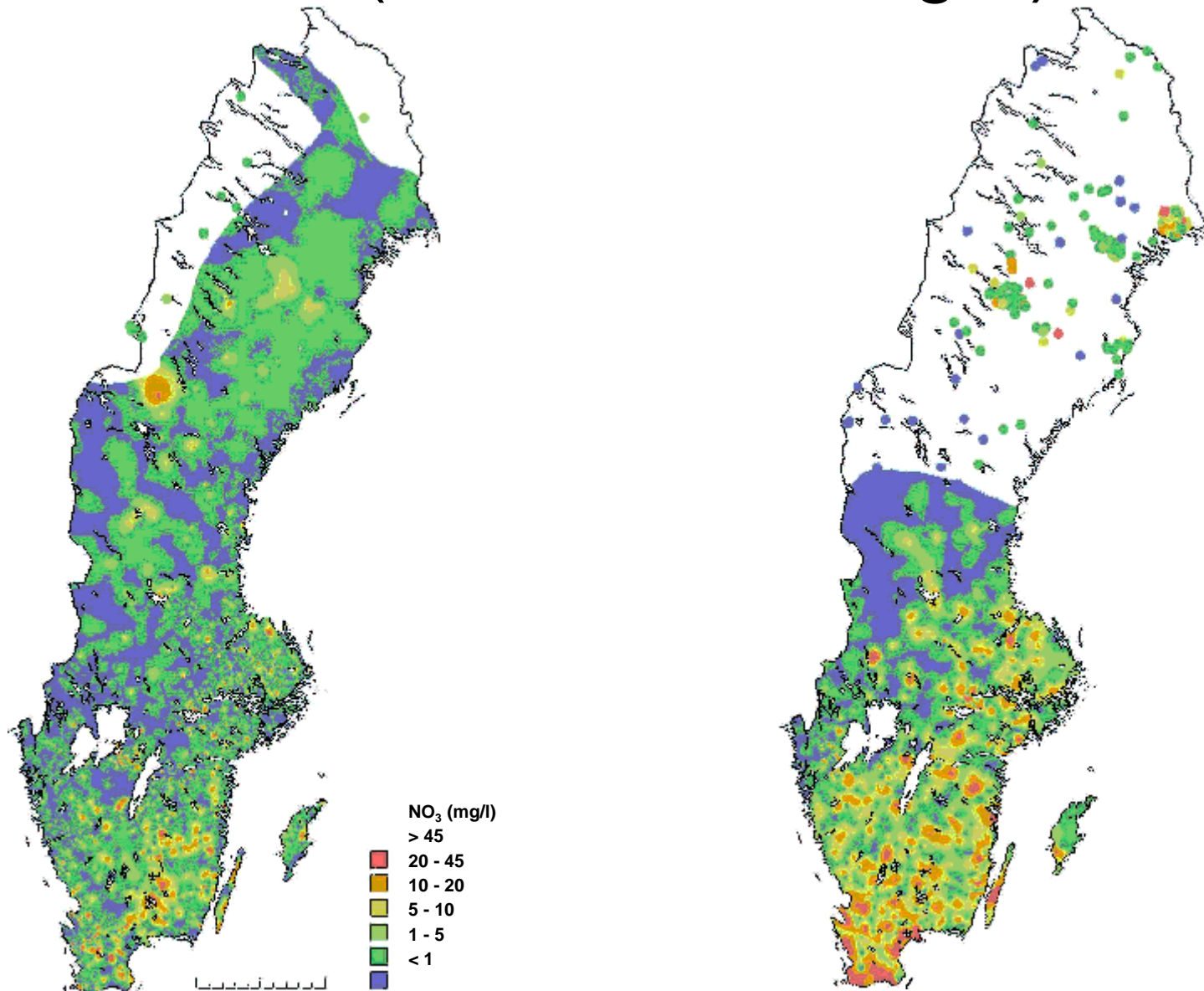


## 2. Grundvatten



Europeiska jordbruksfonden för  
landsbygdsutveckling: Europa  
investerar i landsbygdsområden

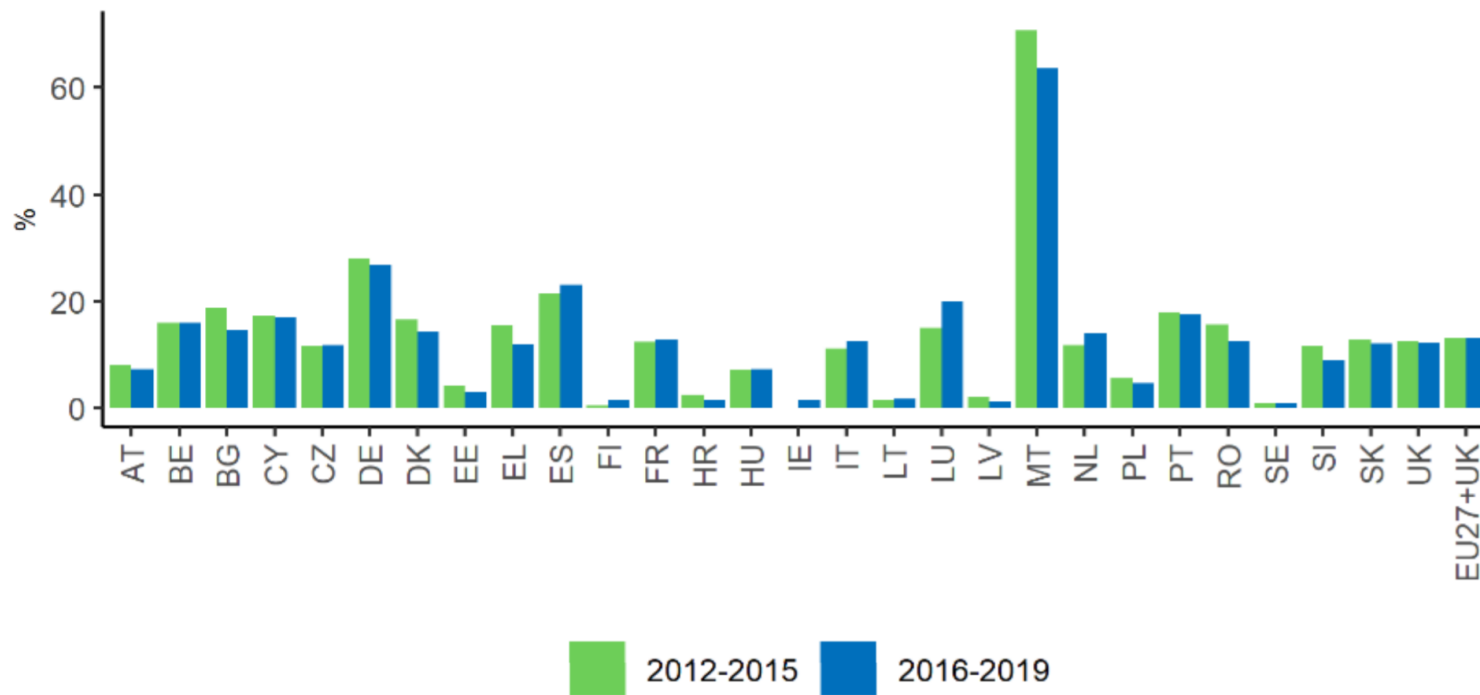
# Nitrathalten djupa och grunda brunnar (vänster och höger)



# Bedömda problem med grundvattenkvaliteten enligt kommunerna

Parameter	Ja	Nej	Vet ej	Ej undersökt	Ej svarat
Bekämpningsmedel	107	770	44	237	67
Radon	206	826	55	70	68
Arsenik	9	694	95	357	70
Övriga tungmetaller	33	776	89	262	65
Uran	7	460	130	554	74
Bakterier/mikroorganismer	168	953	30	8	66
Petroleumkolväten	21	691	83	359	71
Nitrat	91	1019	37	11	67
Klorid	81	1028	34	14	68

# Nitrat i Europas grundvatten



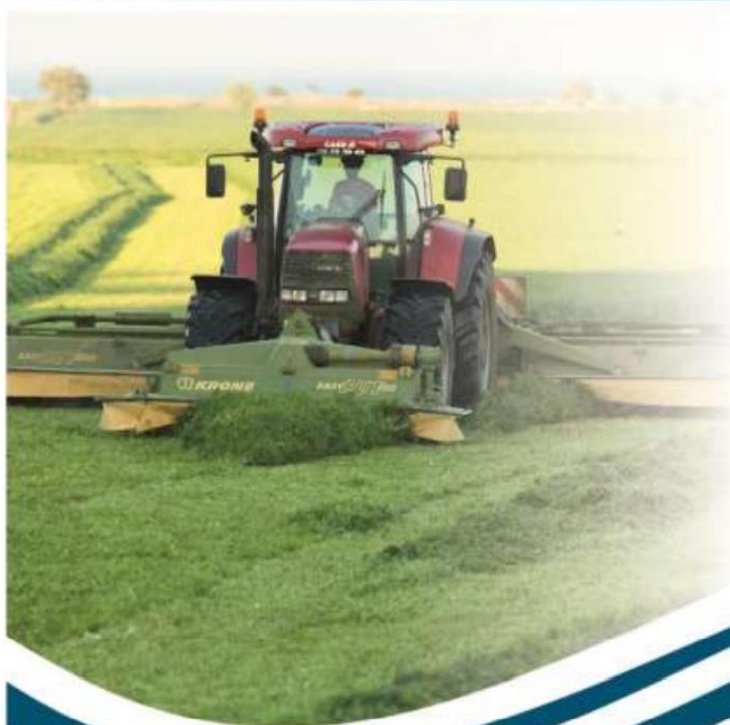
**Bild 1:** Procent av grundvattenstationer där värdet överstiger 50 mg nitrat per liter.

**Källa:** RAPPORT FRÅN KOMMISSIONEN TILL RÅDET OCH EUROPAPARLAMENTET om genomförandet av rådets direktiv 91/676/EEG om skydd mot att vatten förorenas av nitrater från jordbruket, på grundval av medlemsstaternas rapporter för perioden 2016-2019





greppa näringen



### 3. Sjöar och vattendrag och EU:s vattendirektiv



Europeiska jordbruksfonden för  
landsbygdsutveckling: Europa  
investerar i landsbygdsområden

# Vattenmyndigheternas uppdrag

## Bedömningarna ska göras för:

- 15 700 vattendrag
- 7 500 sjöar
- 650 kustvatten
- 3 700 grundvatten

5 vattenmyndigheter  
21 länsstyrelser



## Föreskrifter och vägledningar

Havs  
och Vatten  
myndigheten



SGU  
Sveriges geologiska undersökning



# Vattenmyndigheternas uppdrag

## Vart 6:e år

1. Bedöma hur vattnet mår (statusklassificering)
  - Ekologisk status
  - Kemisk status
  - Kvantitativ status
2. Behövs åtgärder?
3. Vilka åtgärder behövs och vilka kvalitetskrav ska gälla?

## God status är målet



Dålig



Otillfreds  
ställande



Måttlig



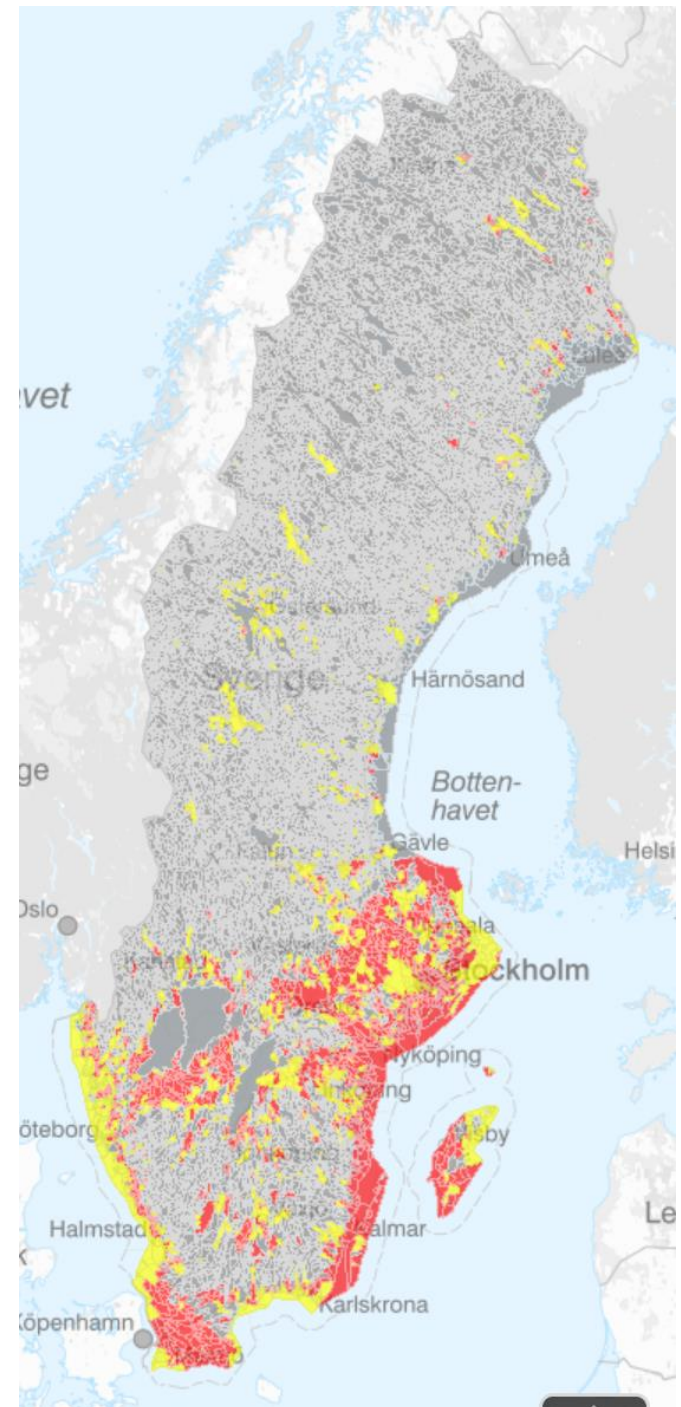
God



Hög

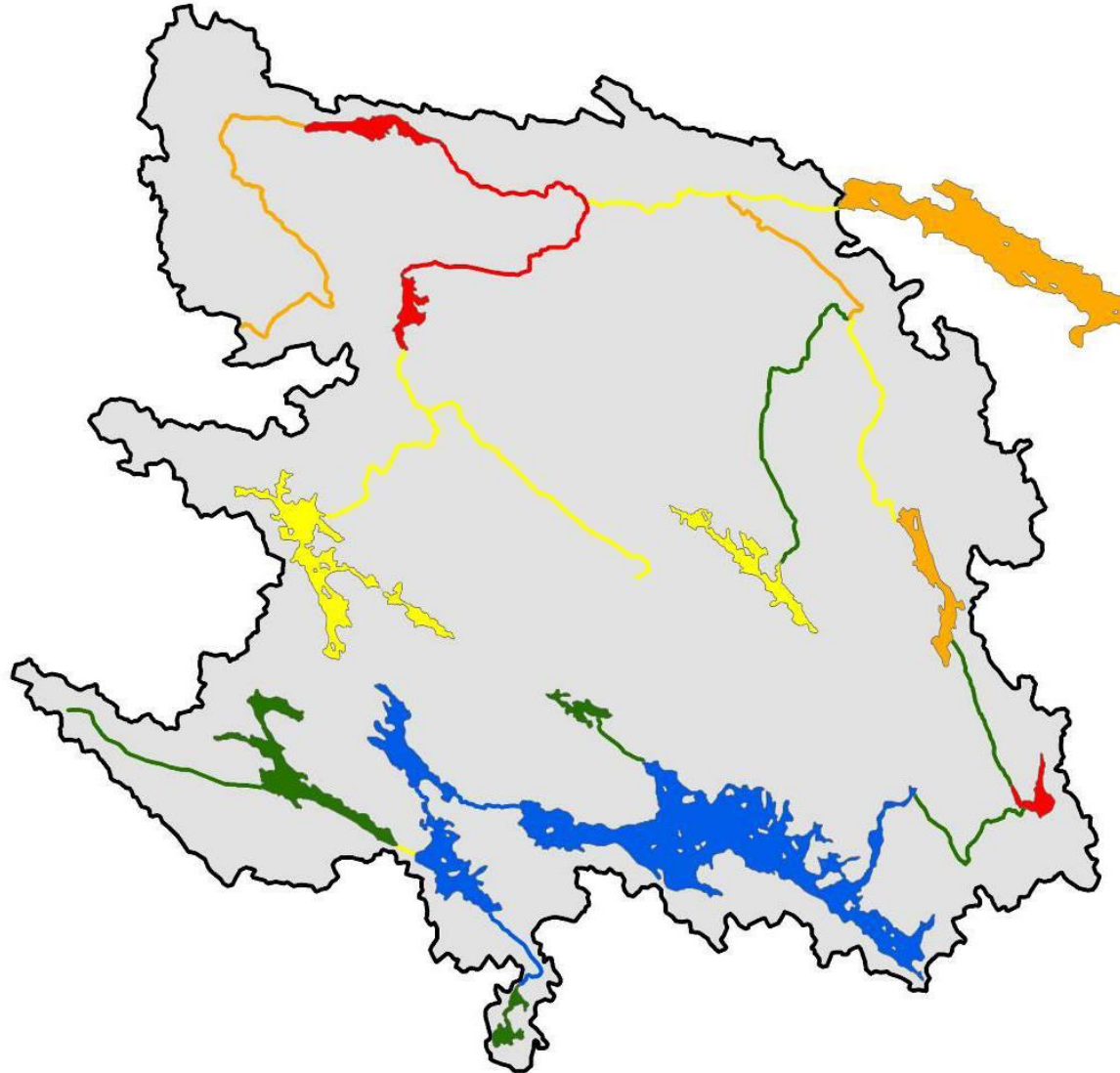


- De fem regionala Vattenmyndigheternas senaste bedömning av sjöar, vattendrag och kuster med övergödning eller risk för övergödning.
- Röd är konstaterad övergödning och gul betyder att fler vattenprover behöver tas



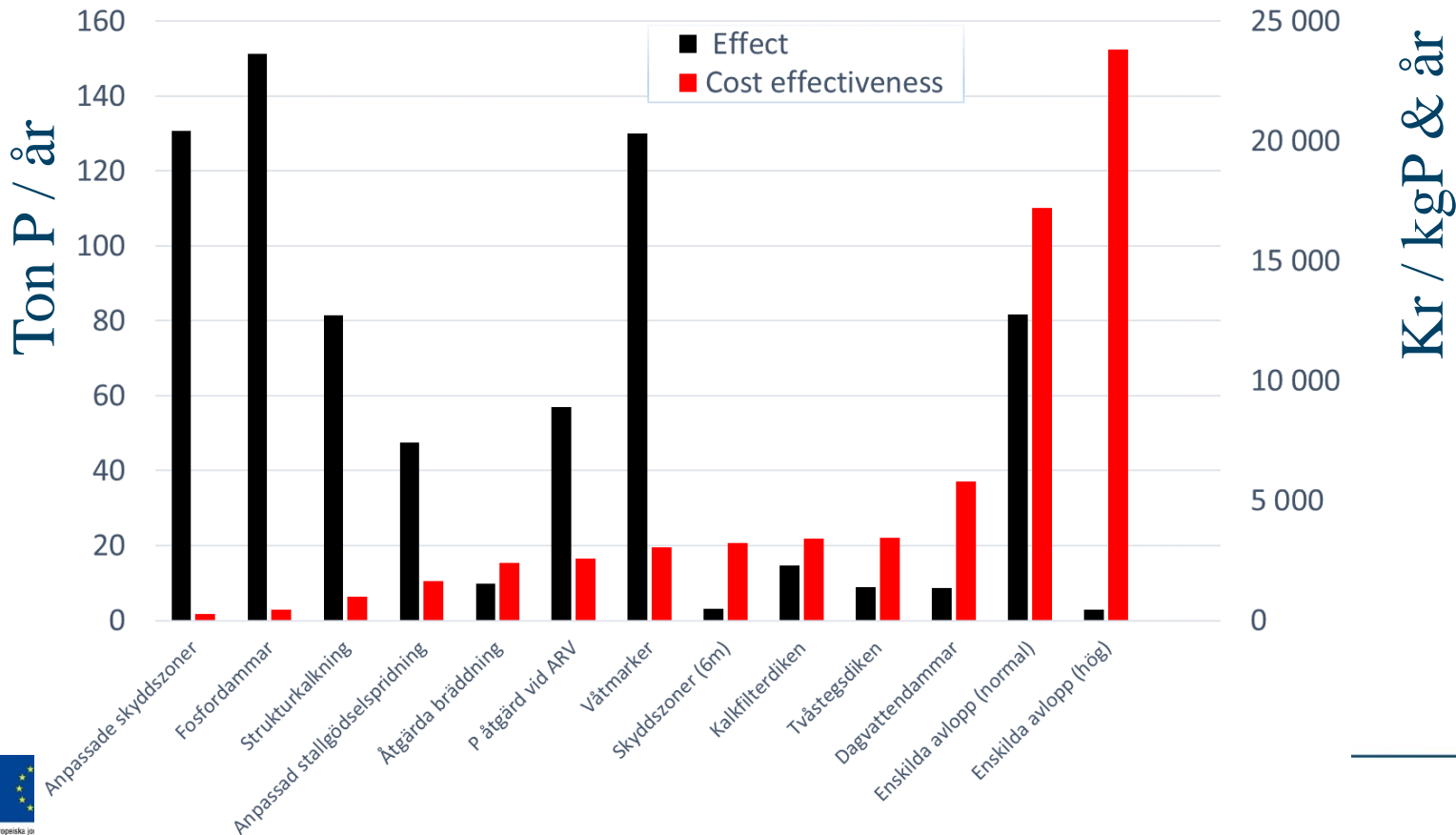


# Exempel på statusklassning för Söderköpingsåns avrinningsområde





# Effekt och kostnadseffektivitet alla åtgärder för god ekologisk status



# Gör en sökning på vattnet i din hembygd eller hos din rådgivningskund

← → ↻ 🏠 [viss.lansstyrelsen.se](https://viss.lansstyrelsen.se) ☆ ☰ m ⋮

Appar Hem Greppa - Greppa E-post - Markus Ho... Yr - Langtidsvarsel f... DN Nyheter - DN.se Bank - banktjänster... ATL Nyheter om lantbru... Samarbetsyta Lokal... Banken för hela din... » Läslista


English Logga in

## VISS Vatteninformationssystem Sverige


Avancerad sök Kartor Områdestatistik Hämta data Om VISS

Söktips **SÖK**


### Senaste nytt i VISS




**Ny Norgekarta**  
2021-08-25  
Nu finns en ny topografisk Norgekarta i VISS.



**VISS-Hjälp flyttar**  
2021-07-06  
VISS-Hjälp flyttar till en ny webbplats. Sidorna länkas om successivt. Det betyder att du ibland länkas från VISS till en sida i VISS-Hjälp som har en annorlunda grafisk profil. Det är som det ska!




**Sommarsupport i VISS**  
2021-07-05  
Supporten under semesterveckorna är begränsad, men vi finns som vanligt här för dig på e-post:  
[viss-support@lansstyrelsen.se](mailto:viss-support@lansstyrelsen.se)



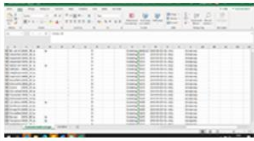
**VISS uppdateras 27:e maj 2021**  
2021-05-24

### Aktuellt


Lär dig söka i VISS




Hämta data och kartor



VISS nyhetsbrev




Följ med på resan till VISS 2.0



Kontakta oss

Har du tekniska frågor om hur systemet och kartan fungerar, ta kontakt med **VISS-support**.

Aktuell redigeringsmöjlighet



Skriv här för att söka

11°C Klart 23:08 2021-10-24





aredda näringsen



Europeiska jordbruksfonden för  
landbyggsutveckling: Europa  
investerar i landsbygdsområden





greppa näringen

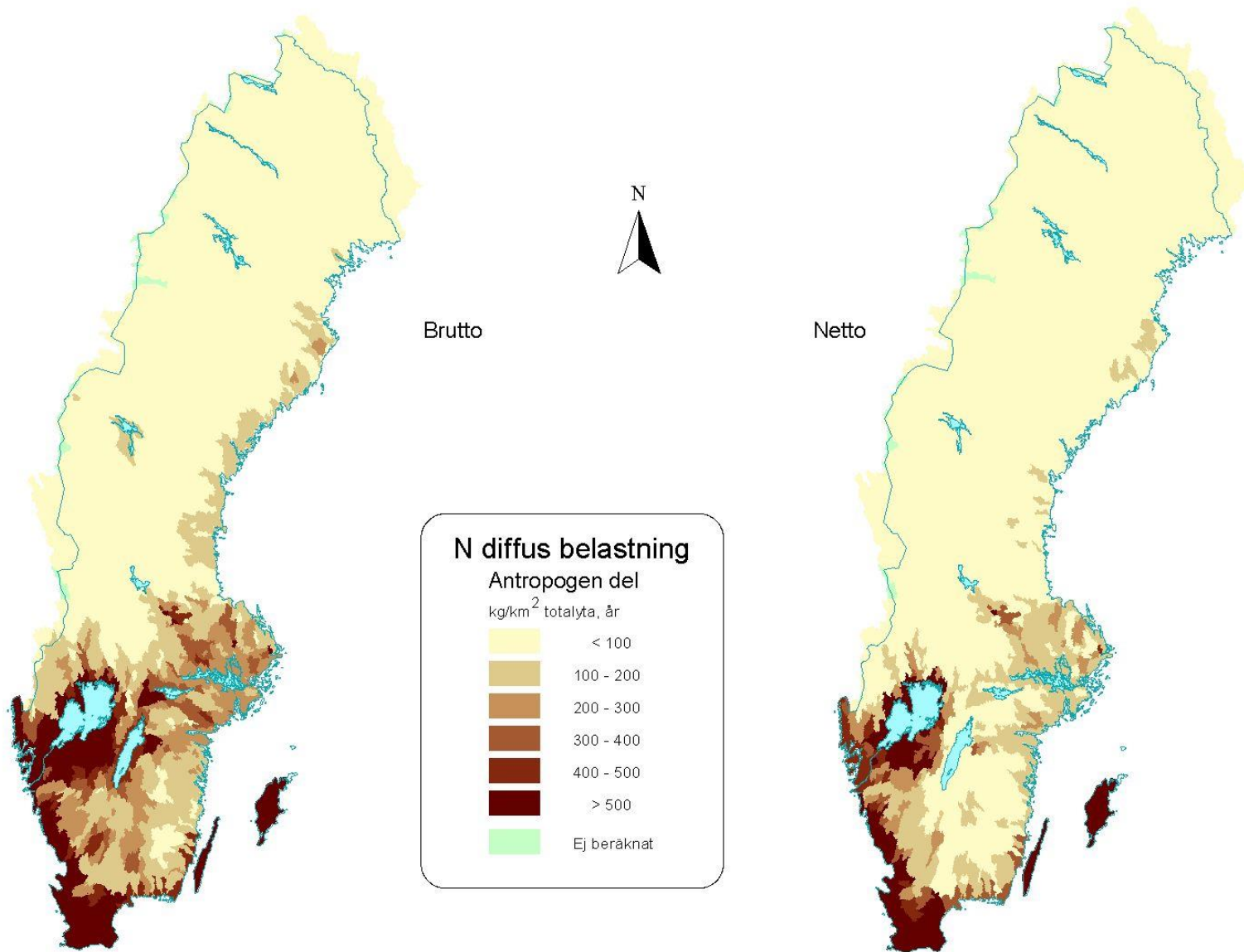


## 5. Exempel på fältmätning

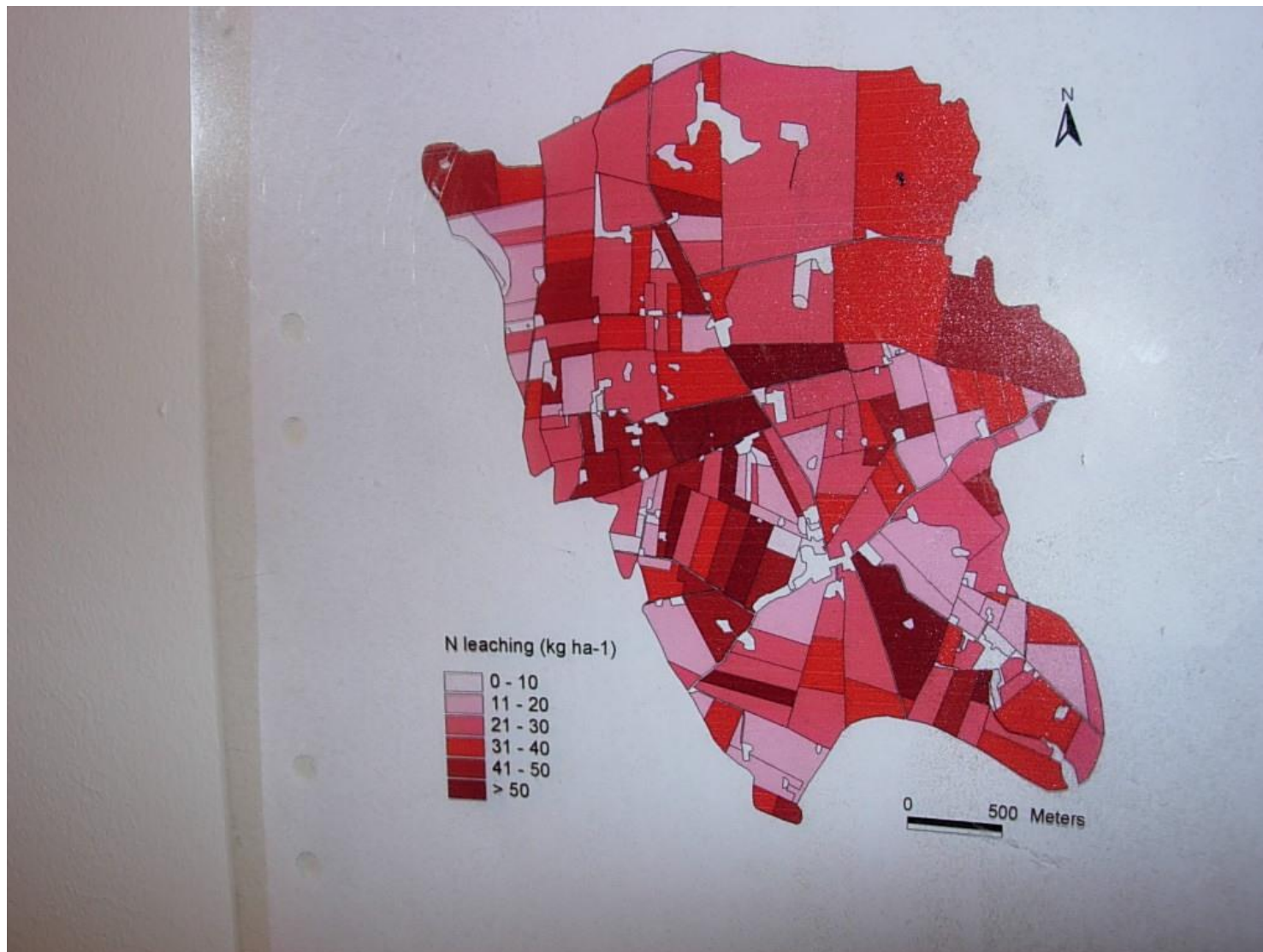


Europeiska jordbruksfonden för  
landsbygdsutveckling. Europa  
investerar i landsbygdsområden

# Sverigekartan för kväveutlakning



# Kväveutlakningsmosaik i ett 900 ha avrinningsområde i södra Skåne



Källa: Markus Hoffmann, SLU 1999

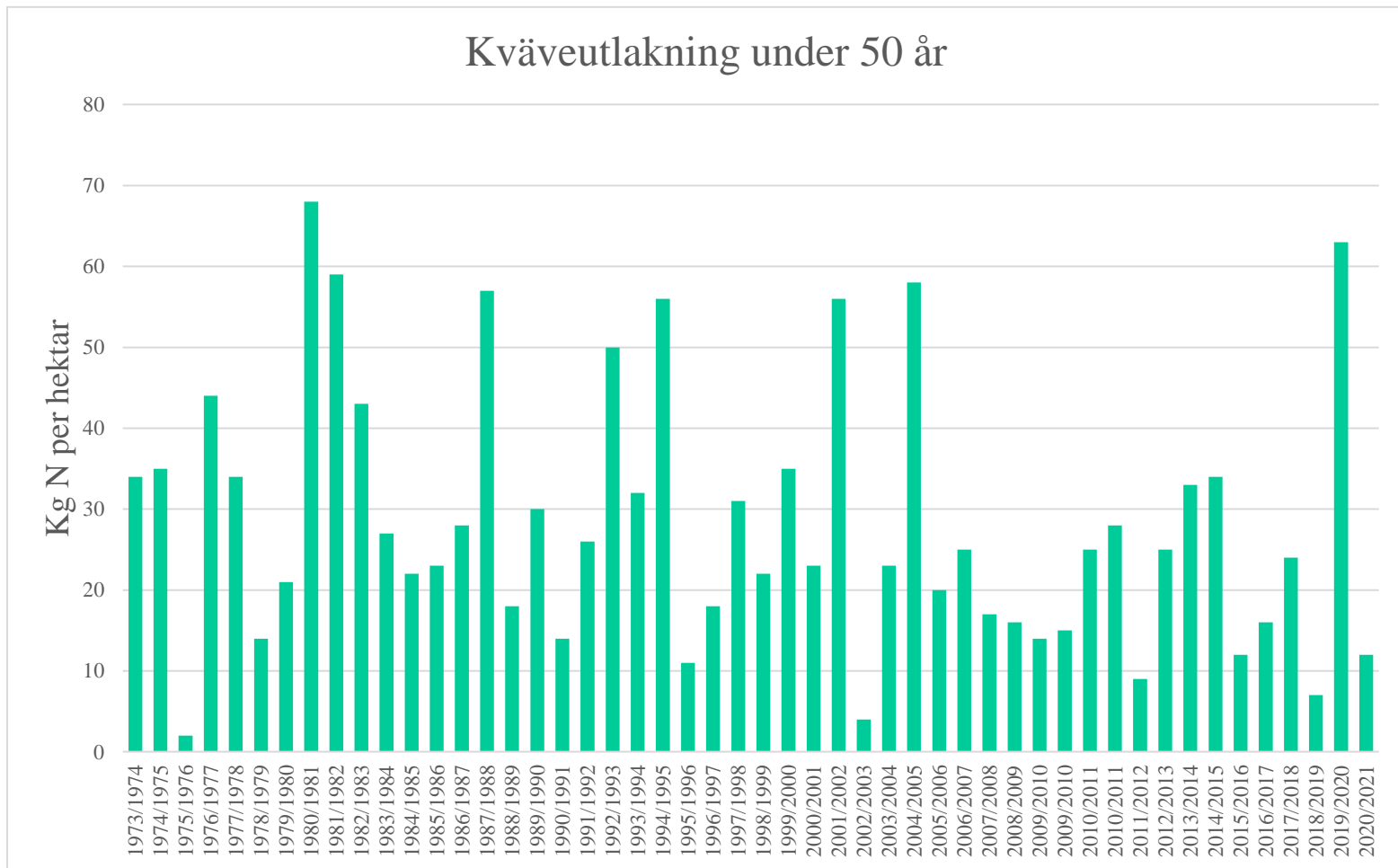


# En 34 ha skånsk åker



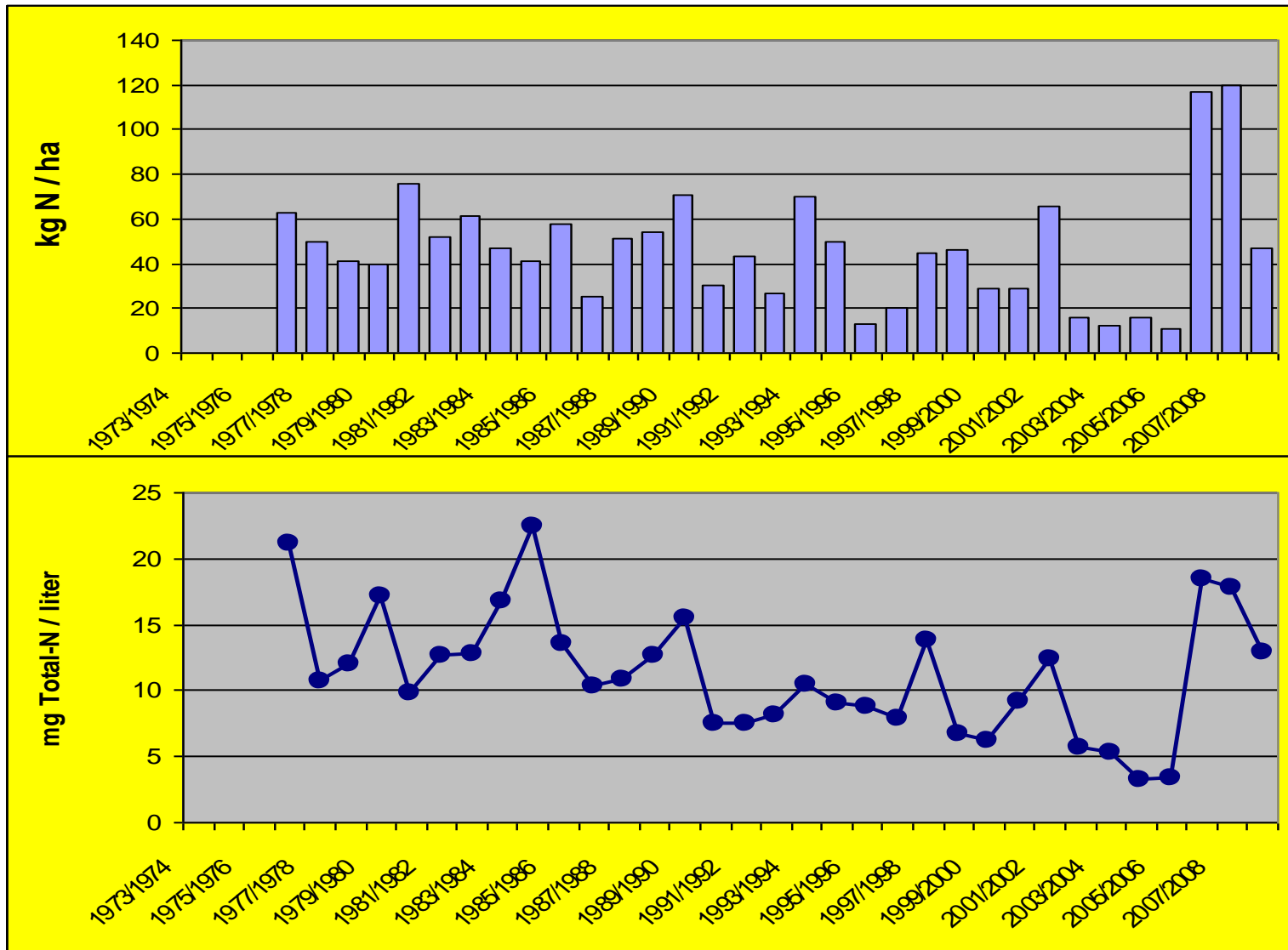


# 50 års kväveutlakning på ett fält på en växtodlingsgård i Skåne (*medel 29 N kg/ha*)



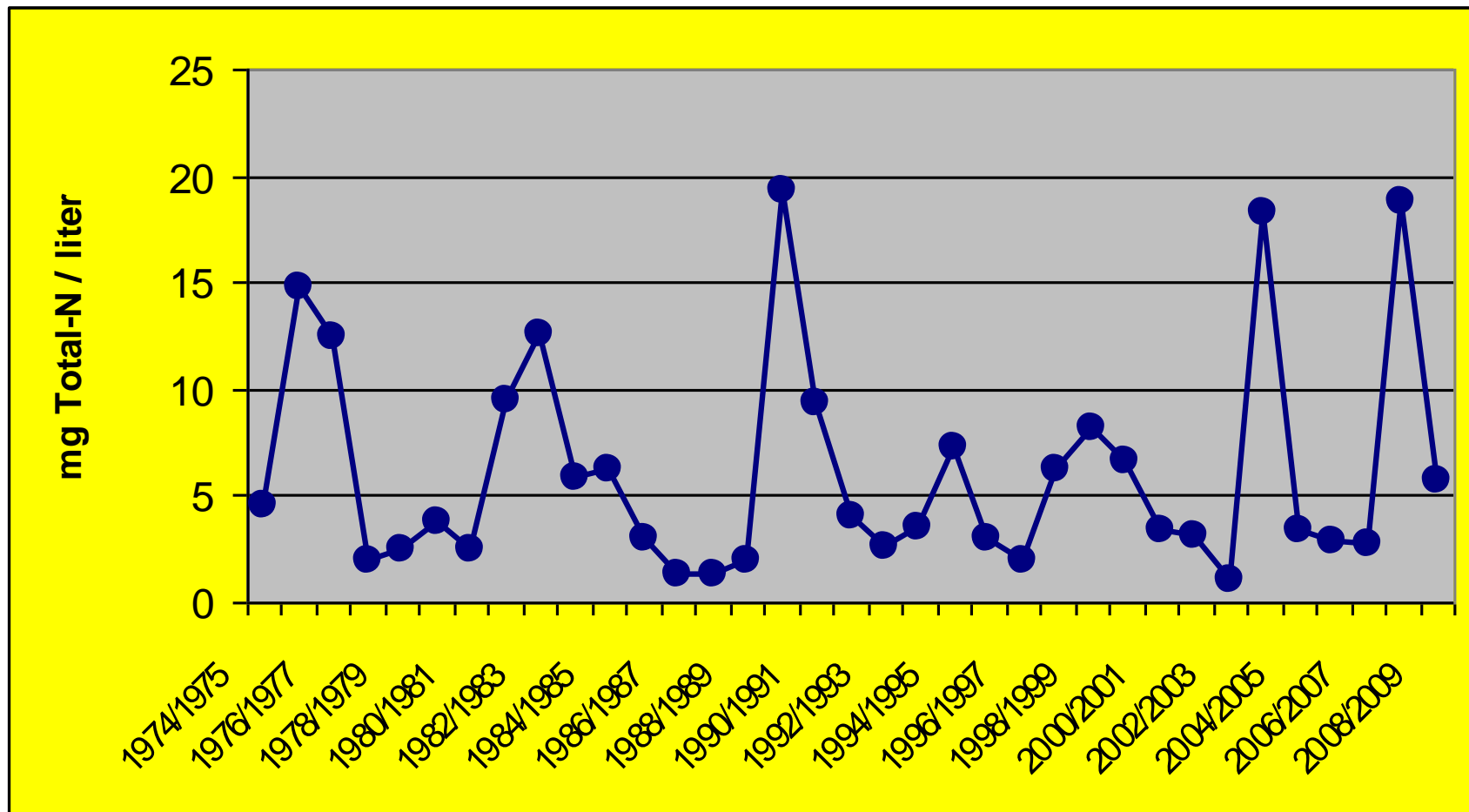
Källa: Avd. f. Vattenvård, SLU

# 33 års kväveutlakning på ett skifte på en djurgård i Halland



Källa: Avd. f. Vattenvård, SLU

# Kvävehalt i dräneringsvattnet under 35 år på ett vanligt skifte hos en mjölkbonde i Sörmland



Källa: Avd. f. Vattenvård, SLU



greppa näringen



## 4. Kust och hav



Europeiska jordbruksfonden för  
landsbygdsutveckling: Europa  
investerar i landsbygdsområden



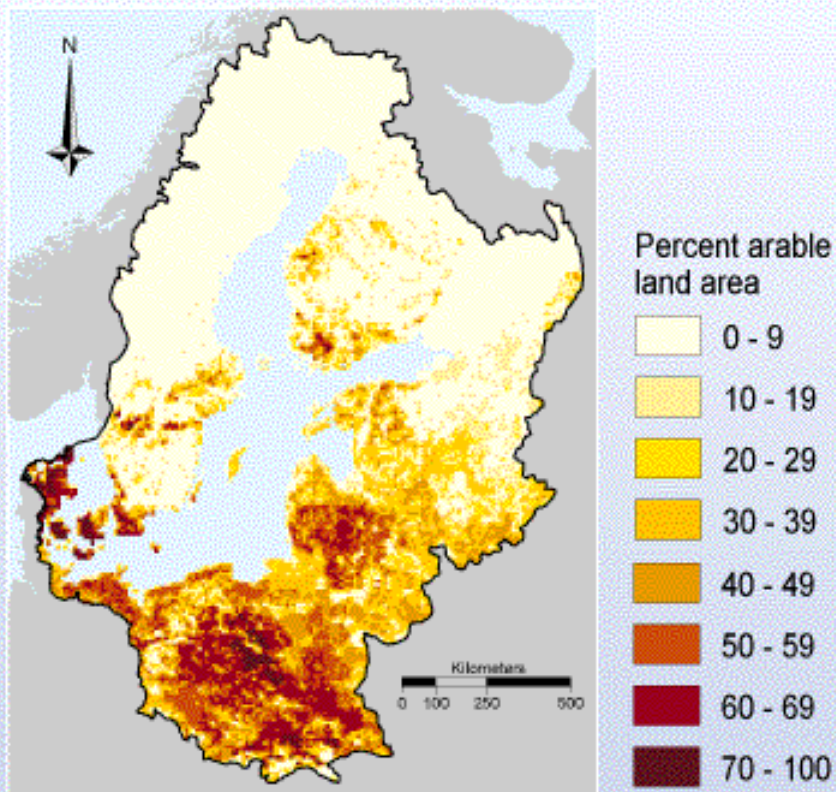
# Flygfoto algbloomning

Landsort



# Östersjöns avrinningsområde

## Arable Land in the Baltic Sea Drainage Basin



Source : Sweitzer , Langaa and Folke, 1996.



Nordic Council

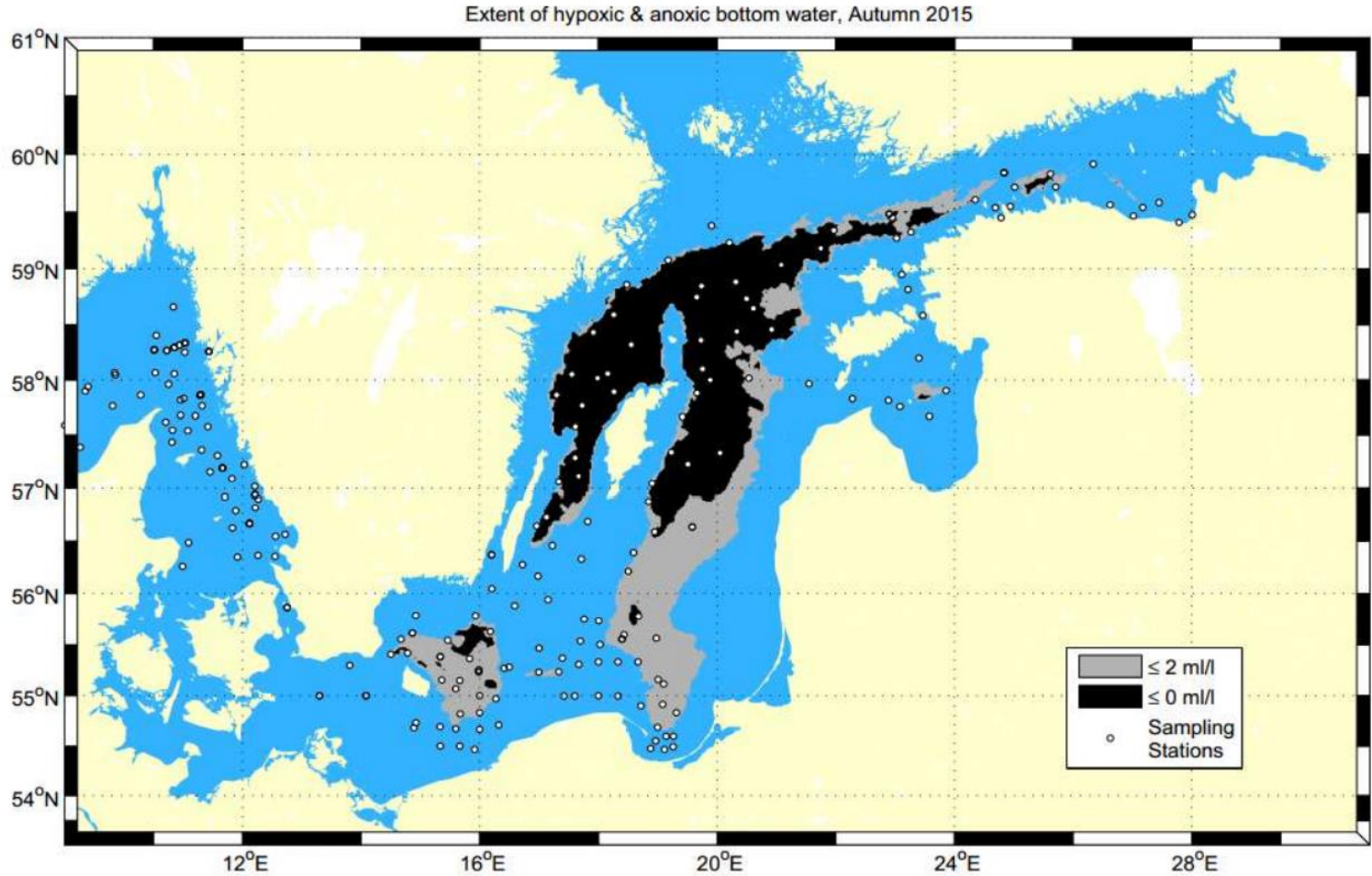


EUROPEAN  
ENVIRONMENT  
AGENCY



UNEP





Created:  
November  
2015

# N och P-tillförseln till Östersjön under 150 år

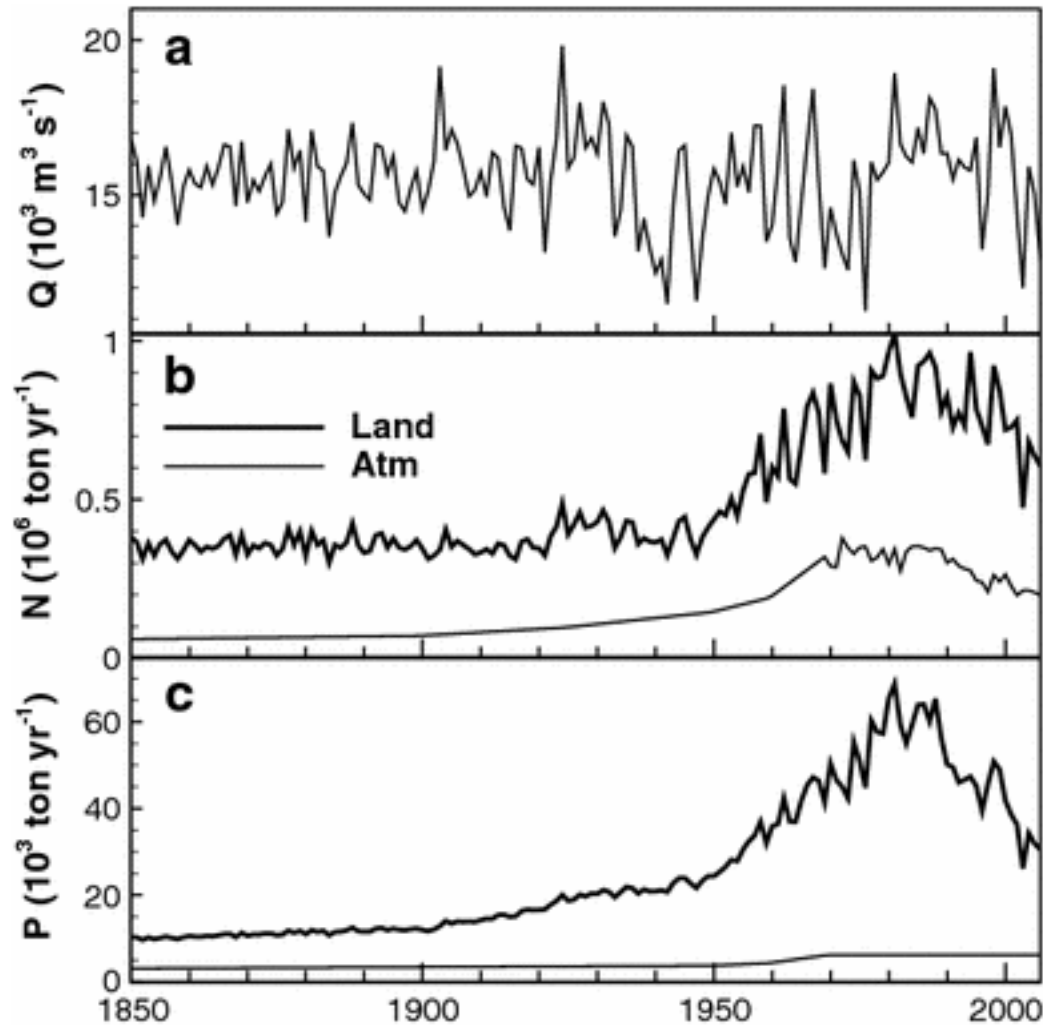


Fig. 2 Time series of annual average total river runoff (Q), nitrogen (N), and phosphorus (P) loads from land and atmosphere to the whole Baltic Sea. AMBIO A Journal of the Human Environment  
© Royal Swedish Academy of Sciences 201210.1007/s13280-012-0318-x

# Olika länders reduktionsbeting i Baltic Sea Action Plan (BSAP)

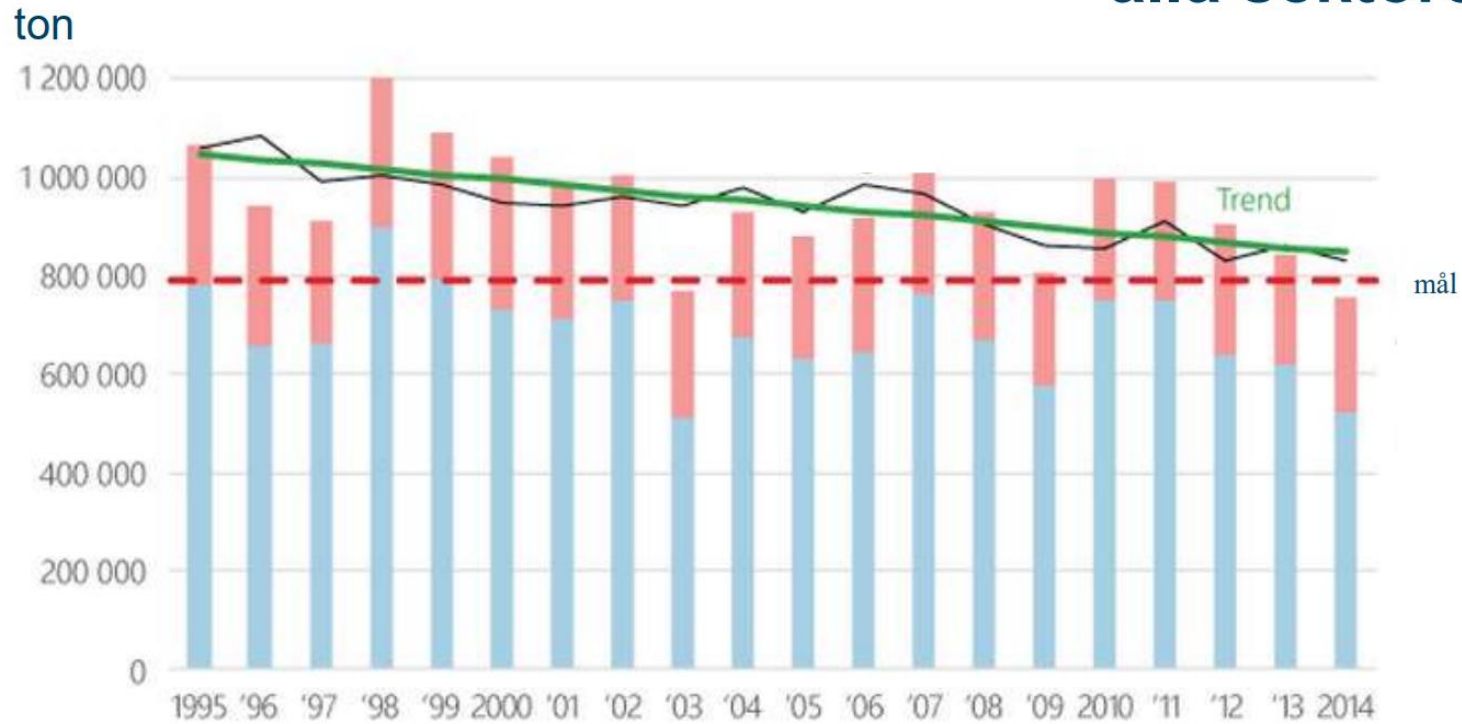
Land	Kväve, ton per år	Fosfor, ton per år
Danmark	2890	38
Estland	1800	320
Finland	2430 +600	330 +26
Tyskland	7170 +500	110 +60
Lettland	1670	220
Litauen	8970	1470
Polen	43160	7480
Ryssland	10380	3790
Sverige	9240	530





greppa näringen

# Total kvävetillförsel till Östersjön 1995- 2014, alla sektorer



Atmosfärisk deposition

Tillförsel med floder

källa: HELCOM



Europeiska unionens flagga  
Europeiska unionens flagga  
Europeiska unionens flagga



greppa näringen

# Total fosfortillförsel till Östersjön 1995- 2014, alla sektorer

ton



Atmosfärisk deposition

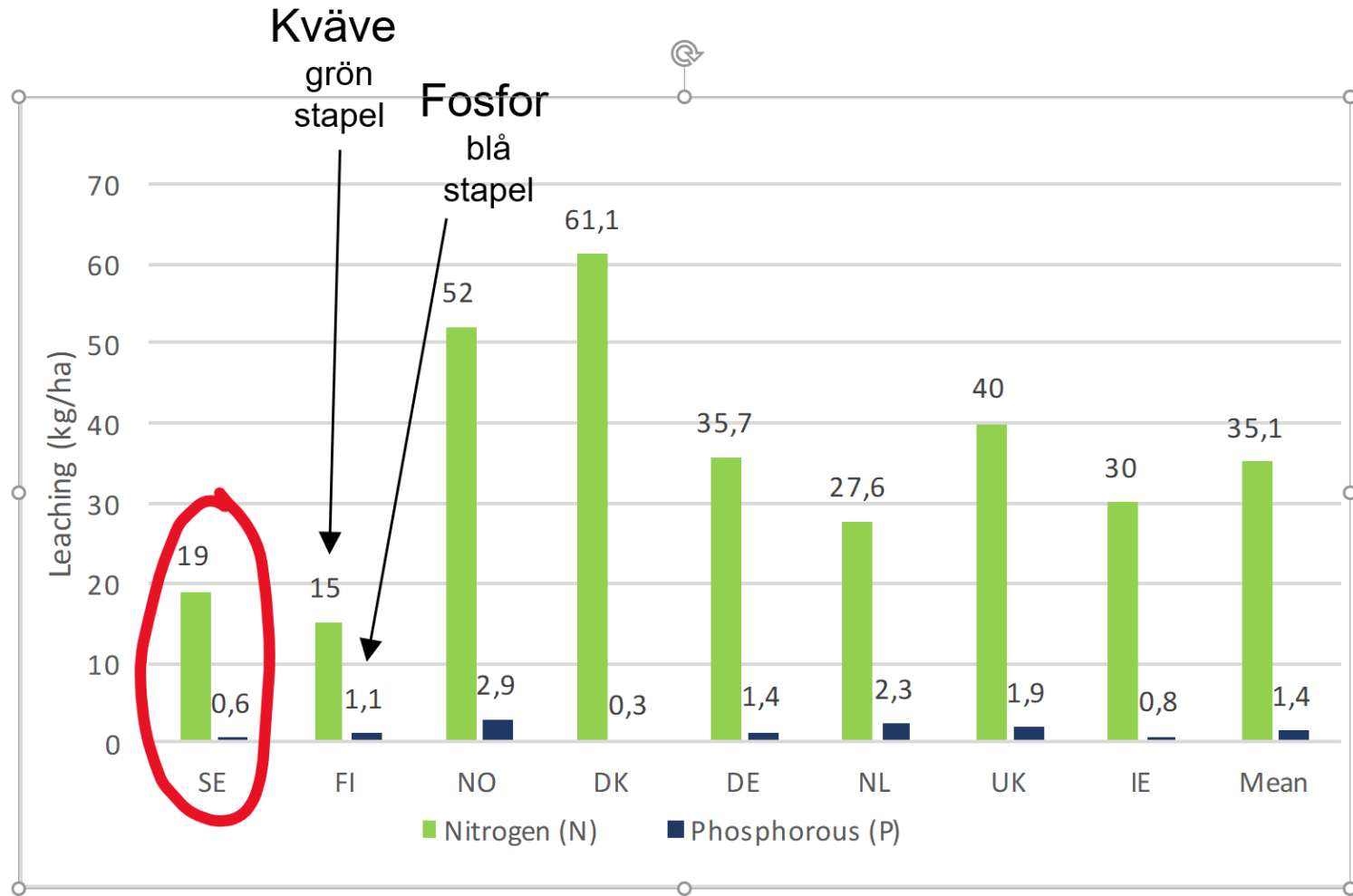
Tillförsel med floder

källa: HELCOM



Statens miljöförvaldning  
Miljövårdsenheten  
Miljövårdsenheten

# Kväve- och fosforläckage från åkermark i några länder (medeltal)



Källa: Behaderovic, Danira (2018). *The environmental performance of Swedish food production – an analysis of Agri-environmental indicators*. Master thesis, Department of Soil and Environment. Swedish University of Agricultural Sciences, Uppsala.

# Svåra problem med gödselhantering i Leningrads län



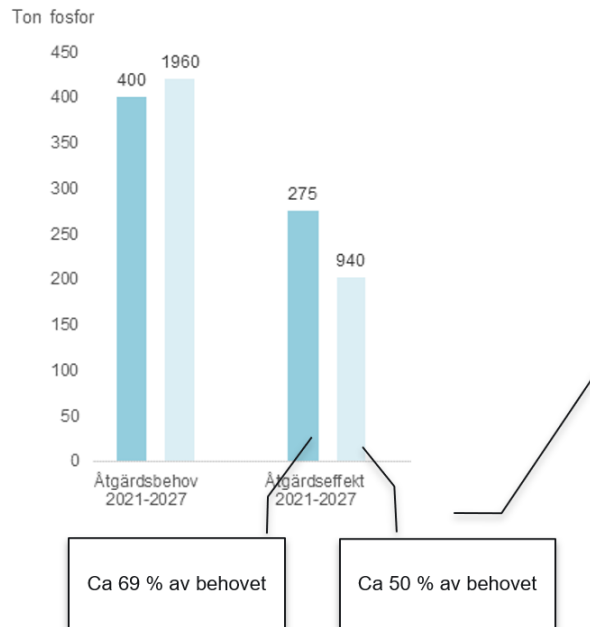


Påminnelse!  
Fungerande  
markavvattning  
viktigt för höga  
skördar och bra  
utnyttjande av  
växtnäring



# Åtta åtgärder mest centrala för att nå målet *god ekologisk status* i EU:s vattendirektiv

## Resultat



### Prioriterade åtgärder

- Konventionella skyddszoner 3 900 hektar
- Anpassade skyddszoner 5 400 hektar
- Strukturkalkning 460 000 hektar
- Tvåstegsdiken 720 km
- Våtmarker 4 100 hektar
- Kalkfilterdiken 28 000 hektar
  
- Fånggrödor 120 000 hektar
- Vårbearbetning 130 000 hektar

**Totalt: ca 750 000 hektar (exkl. 720 km tvåstegsdiken).**

