



greppa näringen

# Vad är på gång inom Greppa Näringen?

Greppa Näringens introduktionskurs för rådgivare 9 november 2024

Emma Hjelm, projektledare Greppa Näringen



Europeiska jordbruksfonden för  
landsbygdsutveckling: Europa  
investerar i landsbygdsområden

# Greppa Näringen i lantbrukets hållbarhetsarbete

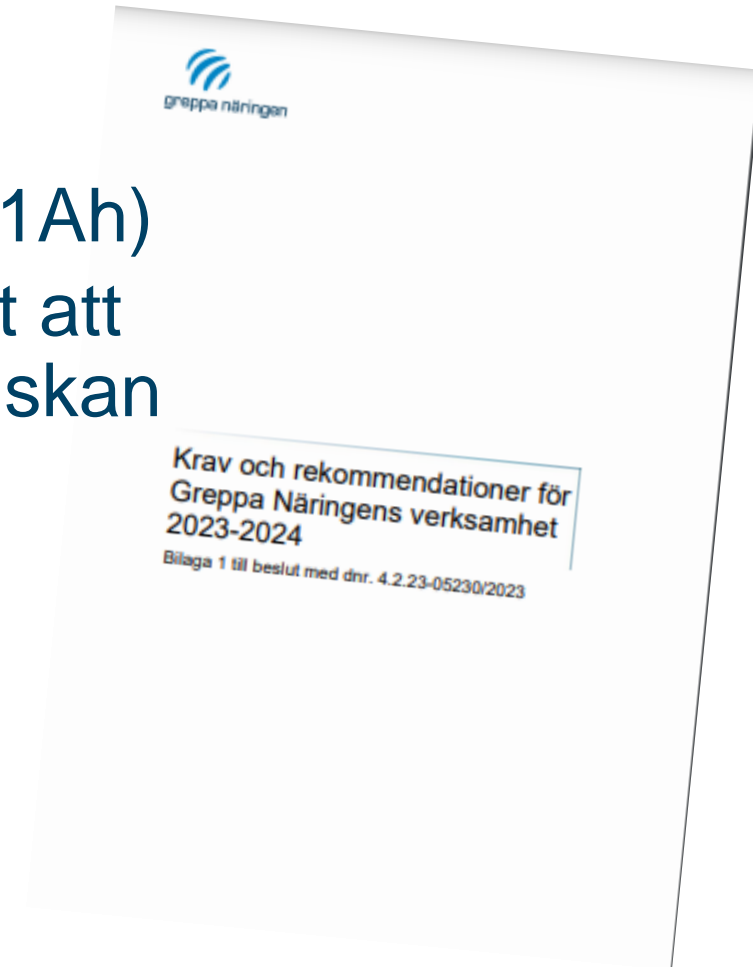
---

- › Det systematiska arbetssättet
- › Utgår från företagets förutsättningar
- › Prioriterar med hjälp av rådgivaren
- › Vi vet att vi gör nytta
- › Frivillighet under ansvar
- › Kostnadsfritt



# Krav och rekommendationer för Greppa Näringsens rådgivning uppdaterades i våras

- › Justeringar för att förenkla rådgivning
- › 15 djurenheter och 50 hektar åkerareal
- › Hästverksamhet med minst 10 hästar (modul 1Ah)
- › Trycker på lantbrukarens ansvar och möjlighet att kontakta en rådgivare eller länsstyrelse vid önskan om rådgivning
- › Hållbarhetsanalysen läggs in i systemet
- › Några justeringar av föreslagen tidsåtgång



# Senaste och kommande rådgivarkurser

Rådgivarkurs
Biologisk mångfald i odlingslandskapet, fältkurs 6 sep
Markvårdskurs i Mellerud 17 okt
Hållbarhetsanalysen 6 oktober, digital
Allokering Klimatkollen, del 1 & 2, digital, oktober
Fosforstrategikurs, 7-8 nov, Linköping
Introduktionskurs, 24/10 okt+ 8-9 nov, Linköping
Markpackning, webinarium 14 nov, digital
Översyn av dränering, grundkurs 14D, 15-16 nov, Norrköping
Våtmarksplanering i fält med erfaren rådgivare 22 nov + digital
Klimatkonferens, 7-8 februari, Norrköping





greppa näringen

# Greppa Näringens hållbarhetsanalys



Europeiska jordbruksfonden för  
landsbygdsutveckling: Europa  
investerar i landsbygdsområden



# Varför en hållbarhetsanalys?

---

1. Lantbrukaren ska kunna **se helheten** i sin gårds ekologiska hållbarhet
2. Lantbrukaren ska kunna se hur hållbart företaget är i **förhållande till andra jämförbara gårdar**
3. Lantbrukaren ska ha fått **förslag på åtgärder** inom områden där förbättringar behövs
4. Lantbrukaren ska **känna stolthet** över sitt företagande och sitt deltagande i Greppa Näringen
5. Lantbrukaren ska ha **nytta** av indikatorerna i flera sammanhang



# 21 indikatorer i sex grupper

## 1. Övergödning

- Överskott N
- Överskott P
- Ammoniak
- Utlakning
- Kväveeffektivitet
- Precisionsgödning
- Ytterligare fyra frågor

## 2. Klimat

- Gårdens totala klimatavtryck.
- Klimatavtryck per kg kött.
- Klimatavtryck per kg mjölk
- Klimatavtryck per kg gröda
- Andel BAT-gödsel
- Sojaanvändning

## 3. Energi

- Energianvändning per produkt
- Andel förnybart drivmedel
- Andel förnybar energi
- Produktion av förnybar energi

## 4. Markhälsa

- Frågor om markhälsa

## 5. Biologisk mångfald

- Frågor om åkermark
- Frågor om naturbetesmark

## 6. Växtskydd

- Frågor om hantering
- Frågor om IPM





# Hållbarhetsanalysen läggs in i systematiken i Greppa Näringens rådgivning

- › Som ny medlem får du vid startrådgivningen information om vilka områden som ingår i Hållbarhetsanalysen
- › Hållbarhetsanalysen kan du göra om du har en växtnäringsbalans som är nyare än två år.
- › Hållbarhetsanalysen ingår också som en del i Greppa Näringens uppföljningsrådgivning
- › Ett uppföljningssamtal görs 6 mån-1 år efter Hållbarhetsanalysen

1Aa Startrådgivning med växtnäringsbalans

1Ah Startrådgivning miljövänlig hästhållning

1C Hållbarhetsanalys

1U Uppföljning och hållbarhetsanalys

1D Hållbarhetsanalysens uppföljande samtal



# Stort intresse för nya stöd

---



- › Mellangröda för kolinlagring
- › Fånggröda för minskat kväveläckage
- › Vårbearbetning för minskat kväveläckage
- › Precision jordbruk planering



greppa näringen

# Dra nytta av eftersådda mellangrödor



# GNW-adm blir Greppa admin

– nytt administrativt system lanseras i mitten av 2024

---

- › Nya medlemmar och nya rådgivare anmäler sig själva
- › Vi tar bort faddersystemet
- › Vi öppnar upp så att rådgivarna kommer åt mer information om tidigare rådgivningar – GDPR
- › Vi stänger till så att man bara kan registrera rådgivning i de län man där man är godkänd
- › Vi låter bokningen få en tydligare plats och bli en del i registreringsflödet



### › Vera ska erbjuda lantbrukare:

- › göra en gödslingsplan och fältbalans (blir ungefär som idag plus lite till)
- › hämta skiften, arealer och grödor direkt från stödsystemen (automatiskt)
- › lägga in markuppgifter (manuellt)
- › få hjälp att uppfylla lagkrav som regler, grundvillkor och stödregler (användarstöd)

- › Gödslingsplanen ska uppfylla kraven i ersättningen  
Precisionsjordbruk planering
- › Finns flera kommersiella verktyg på marknaden

Exportera kund ↑

Exportera avidentifier... ↑

Importera kund ↓

Återställ från säkerhetskopiering ↻

Säkerhetsko... databasen ↑

Rensa egna produkter 🗑️

## Kunder

Alternativ

Beräkningar

Grunddata

Support

## Kunder

Här kan du lägga till, ta bort, exportera och importera kunder och återställa databasen från en säkerhetskopiering. Du kan exportera att kunna göra beräkningar be

Lägg till kund + Ta bort kund -

Markera alla	SJV-Kundnummer	Namn	Företag	Kommun	Senast ändrad	Skapad av
<input type="checkbox"/>		Pernilla Testkund		Kalmar	2023-08-31 16:05:15	Pernilla Kvarmo
<input type="checkbox"/>	E1254	Vera Verifiera driftsätt				
<input type="checkbox"/>	E1234	Lev Augusti prod Augu				

# Redan nu är utseende ändrat på Vera

- › Börjat lägga in användarstöd
- › Nytt utseende på knappar, funktioner och menyer
- › Ny information under support
  - › Möjlighet att skicka filer
  - › Kontaktuppgifter till supporten
  - › Systeminformation, både version och systemkrav

› Informerar löpande i Rådgivarnytt

The screenshot shows the Vera software interface with several product calculation windows open. The main window displays a list of products with columns for Markera alla, SJV-Kundnummer, Namn, Företag, Kommun, Senast ändrad, and Skapad av. Below the list, there are buttons for 'Lägg till produkt', 'Ta bort produkt', 'Kort', 'Tabell', 'Registrera egna pr...', 'Hämta produkter fr...', and 'Expandera minnars kort'. The product calculation windows are:

- KLF Axla** (20 000 kg): Product KLF Axla, Huvudgrupp Fodermedel, Produktgrupp Svinfoder. Nutrient concentrations: N 2.346, P 0.507, K 0.591, S 0, Mg 0. Options: Till växtodling, Egen produkt, Växtnäringsbalans in, Stallbalans in, Klimatberäkningar in, Gödselkalkylen, Notering (Max: 250 Tecken).
- Djupströgsödsel häst (halmströ)** (54 200 kg): Product Djupströgsödsel häst (halmströ), Huvudgrupp Organisk gödsel, Produktgrupp Hästgödsel. Nutrient concentrations: N 0.49, P 0.16, K 1.06, S 0, Mg 0.1. Options: Till växtodling, Egen produkt, Växtnäringsbalans in, Stallbalans in, Klimatberäkningar in, Gödselkalkylen, Notering (Max: 250 Tecken).
- Avloppsslam (rötat)** (30 000 kg): Product Avloppsslam (rötat), Huvudgrupp Organisk gödsel, Produktgrupp Biprodukter. Nutrient concentrations: N 1.3, P 0.83, K 0.08, S 0, Mg 0. Options: Till växtodling, Egen produkt, Växtnäringsbalans in, Stallbalans in, Klimatberäkningar in, Gödselkalkylen, Notering (Max: 250 Tecken).
- Livdjur nöt, lev vikt** (4 500 kg): Product Livdjur nöt, lev vikt, Huvudgrupp Animalier, Produktgrupp Nöt. Nutrient concentrations: N 2.5, P 0.74, K 0.17, S 0, Mg 0. Options: Till växtodling, Egen produkt, Växtnäringsbalans in, Stallbalans in, Klimatberäkningar in, Gödselkalkylen, Notering (Max: 250 Tecken).

At the bottom left, there is a small window for 'Egen biosoppa' (65 000 kg) with Huvudgrupp Organisk gödsel.



# Nya rådgivningar på gång 2024, 2025

---

- › Gräsogräsmodul, fokus på renkavle, lanseras 2024
- › Vattenhushållning, enskild rådgivning lanseras 2025
- › Grupprådgivningar till "Krav och rek" 2025
  - › Studiecirklar diken blir grupprådgivning
  - › Kväveoptimeringsgrupper inom stråsäd och vall
  - › Sparsam körning
  - › Biogasrådgivning



# Andra omvärldsfaktorer

---

- › Kunskapsnav
- › Greppa Näringen en del av navet Miljö och klimat
- › Klimatkonferens inom en klimatsatsning som vi gör
- › Agronod
- › Takdirektivet för ammoniak uppnås inte i Sverige idag
- › Tufft läge i lantbruket





- › [info@greppa.nu](mailto:info@greppa.nu)
- › [gnwadm@jordbruksverket.se](mailto:gnwadm@jordbruksverket.se)
- › [vera@jordbruksverket.se](mailto:vera@jordbruksverket.se)
  
- › Rådgivningsexperterna bollar gärna frågor  
[www.adm.greppa.nu/for-radgivare/radgivningsexperter](http://www.adm.greppa.nu/for-radgivare/radgivningsexperter)
- › [www.greppa.nu](http://www.greppa.nu)
- › [www.adm.greppa.nu](http://www.adm.greppa.nu)

# Greppa Näringen centralt – resurser för dig



Emma Hjelm  
Projektledare, rådgivare mullhalt, bördighet  
[Emma.Hjelm@jordbruksverket.se](mailto:Emma.Hjelm@jordbruksverket.se)  
036-15 84 21  
+46729733808



Karin Hugosson  
Kommunikationsansvarig  
[karin.hugosson@lrf.se](mailto:karin.hugosson@lrf.se)  
+46733603307



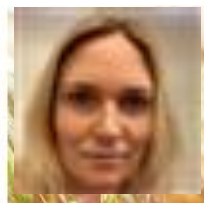
Stina Olofsson  
Rådgivare växtnäring, utvärderingsfrågor  
[Stina.Olofsson@jordbruksverket.se](mailto:Stina.Olofsson@jordbruksverket.se)  
036-15 84 06  
+46705955231



Agnieszka Arvidsson  
Administratör  
[Agnieszka.Arvidsson@jordbruksverket.se](mailto:Agnieszka.Arvidsson@jordbruksverket.se)  
036-15 86 05



Anna Bjuréus  
Rådgivare Vattenhushållning  
[Anna.Bjureus@jordbruksverket.se](mailto:Anna.Bjureus@jordbruksverket.se)  
036-15 51 21  
+46701495455



Caroline Johnsson  
Rådgivare Vattenhushållning  
[Caroline.Johnsson@jordbruksverket.se](mailto:Caroline.Johnsson@jordbruksverket.se)  
036-15 84 60



Caroline Sandberg  
Rådgivare Klimat- och husdjursfrågor  
[Caroline.Sandberg@jordbruksverket.se](mailto:Caroline.Sandberg@jordbruksverket.se)  
036-15 60 32  
+46721847300



Dan-Axel Danielsson  
Rådgivare Djur och klimat  
[Dan-Axel.Danielsson@jordbruksverket.se](mailto:Dan-Axel.Danielsson@jordbruksverket.se)  
036-15 81 17  
070-981 20 73



Emelie Andersson  
Rådgivare växtnäring  
[Emelie.Andersson@jordbruksverket.se](mailto:Emelie.Andersson@jordbruksverket.se)  
036-15 89 05  
+46734015298



Gunilla Frostgård  
Rådgivare växtnäring, utbildningsansvarig  
[Gunilla.Frostgard@jordbruksverket.se](mailto:Gunilla.Frostgard@jordbruksverket.se)  
036-15 84 96



Johan Malgeryd  
Rådgivare växtnäring, stallgödsel och fosfor  
[Johan.Malgeryd@jordbruksverket.se](mailto:Johan.Malgeryd@jordbruksverket.se)  
036-15 85 12  
+46702019559



Magdalena Wallman  
Rådgivare klimat och växtnäring  
[Magdalena.Wallman@jordbruksverket.se](mailto:Magdalena.Wallman@jordbruksverket.se)  
036-15 83 11



Maria Stenberg  
Rådgivare växtnäring och klimat  
[Maria.Stenberg@jordbruksverket.se](mailto:Maria.Stenberg@jordbruksverket.se)  
036-15 81 16



Lis Eriksson  
Rådgivare husdjur och klimat  
[Lis.Eriksson@jordbruksverket.se](mailto:Lis.Eriksson@jordbruksverket.se)  
036-15 61 33



Pernilla Kvarmo  
Rådgivare växtnäring, ansvarig Vera  
[Pernilla.Kvarmo@jordbruksverket.se](mailto:Pernilla.Kvarmo@jordbruksverket.se)  
036-15 85 11



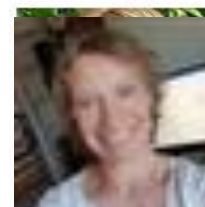
Sofie Logardt  
Webbredaktör  
[Sofie.Logardt@jordbruksverket.se](mailto:Sofie.Logardt@jordbruksverket.se)  
036-15 84 13



Tellie Karlsson  
Rådgivare växtnäring, Klimatkollen  
[Tellie.Karlsson@jordbruksverket.se](mailto:Tellie.Karlsson@jordbruksverket.se)  
036-15 81 01



Tilla Larsson  
Rådgivare Vattenhushållning  
[tilla.larsson@jordbruksverket.se](mailto:tilla.larsson@jordbruksverket.se)  
036-15 84 09



Ulrika Listh  
Rådgivare växtnäring, GNW-adm  
[Ulrika.Listh@jordbruksverket.se](mailto:Ulrika.Listh@jordbruksverket.se)  
036-15 63 41  
+46703801585