

Effektiv Lammproduktion

-En introduktion till
Svensk Lammproduktion.
Greppa Näringen



greppa näringen



Medfinansieras av
Europeiska unionen

Ägarstruktur Gård & Djurhälsan



Får

I vår kunskapsbank har vi samlat fakta, tips och råd hur du kan utveckla din produktion ytterligare, för djurens, miljöns och gårdens välmående.

Läs mer om Smittskydd



ARTIKEL

Parasitprojekt under 2019



ARTIKEL

Ny klövsjukdom (CODD) diagnostiserad på svenska får

ARTIKEL

Kejsarsnitt hos får

Kunskapsbanken!
Öppen för alla

Nationellt ansvar för viktiga svenska kontrollprogrammen!!!
-Meadi Visna/CAE - programmet
-Klövkontrollen

NATIONELLT ANSVAR

Friska djur ger välmående gårdar

Vi som arbetar på Gård & Djurhälsan är stolta över svensk djurhållning. Vi vågar påstå att svensk djurhållning håller världsklass sett ur både djurens, människornas och miljöns perspektiv.

Kontroll- & övervakningsprogram +

Branschmedel +

Projekt +

Svensk köttproduktion +

Svensk kött, det hållbara valet

Gård & Djurhälsan värnar en långsiktig svensk hållbar köttproduktion, med fokus på friska djur och välmående gårdar. Tillsammans med Svenska Köttföretagen ger vi professionell branschutveckling, fördjupad rådgivning och världsledande genetik, vilket ger ökad lönsamhet i hela värdekedjan med fokus på våra svenska djurproducenter. Vi strävar alltid efter att driva en positiv trend och utveckling för svensk köttproduktion.

Svensk kött är unikt i världen tack vare god djuromsorg och låg klimatpåverkan. Svenskt kött produceras med ett långsiktigt ansvarstagande för det svenska samhället. Svenskt kött är både nyttigt och gott. Svenskt kött är det hållbara valet.



- Turism
- Köttproduktion (ind)
- Naturvård
- Upplevelser
- Rehabilitering
- Försöksdjur
- Avelsdjur
- Skinn
- Ull
- Träningsmöjligheter
- Gourme, Gormand
- Cafe
- Resturang
- Mjolk/Mejeri
- Hantverk



Olika anledningar hos företagaren

- Hålla markerna öppna
- Sista bonden i byn
- Trevliga djur
- Söta
- Goda
- Ställer om från en annan produktion
- Utnyttja husen
- Tjäna pengar
- ”Köra traktor”
- - Det bara blev så 😊
- Kapitalförvaltning





greppa näringen

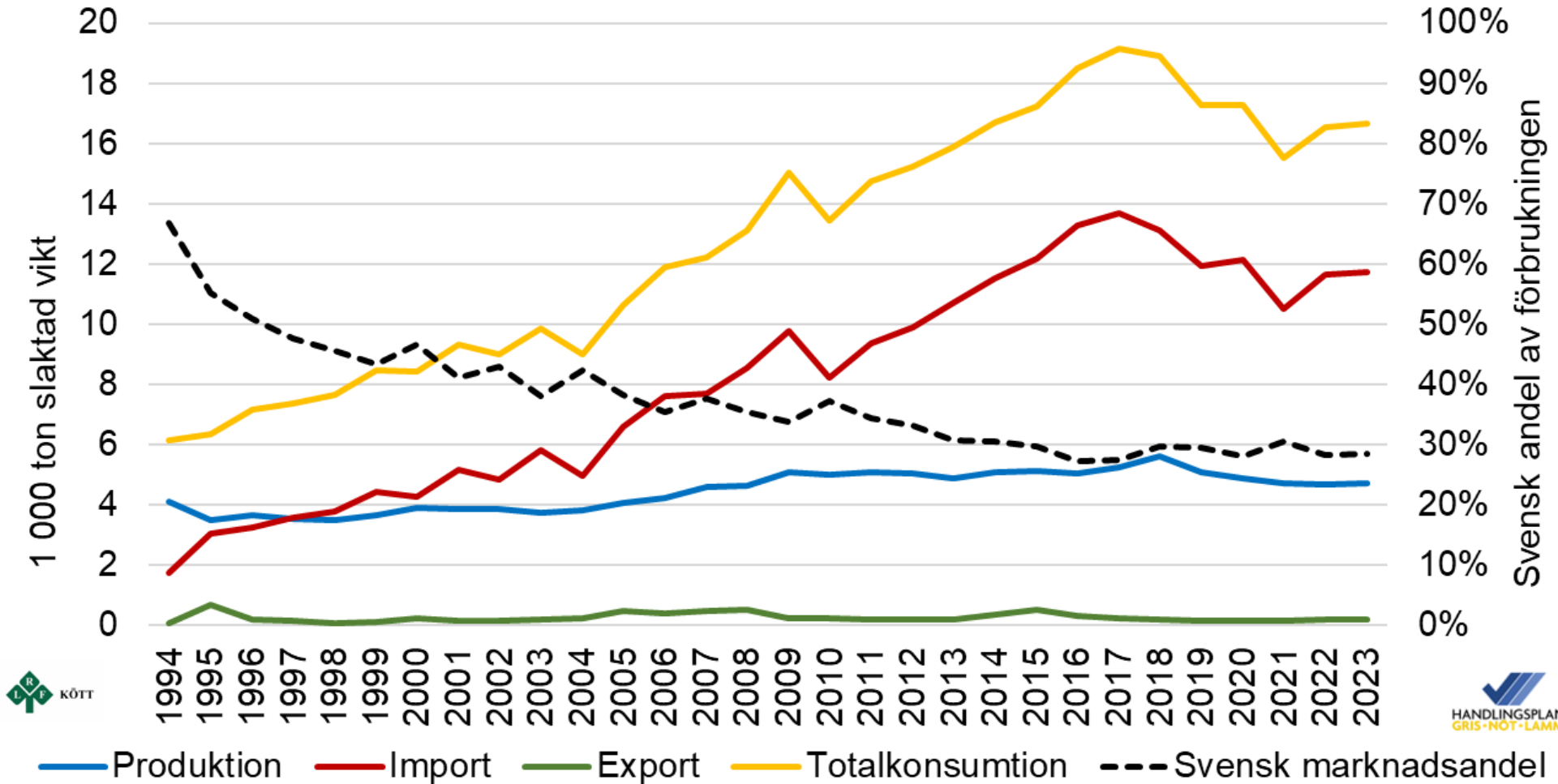
Genomsnittlig livslängd för ett får/lammföretag

7 ÅR



Medfinansieras av
Europeiska unionen

Dagens Lammproduktion i Svearike!



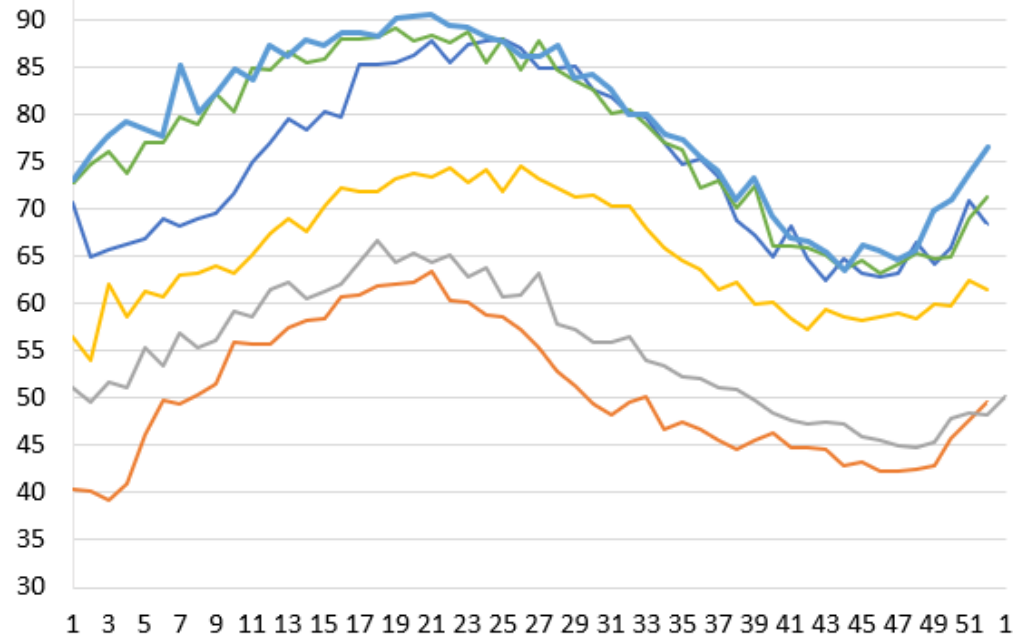


greppa näringen

Avräkningspris tunga lamm

Sverige veckovis 2019-2024

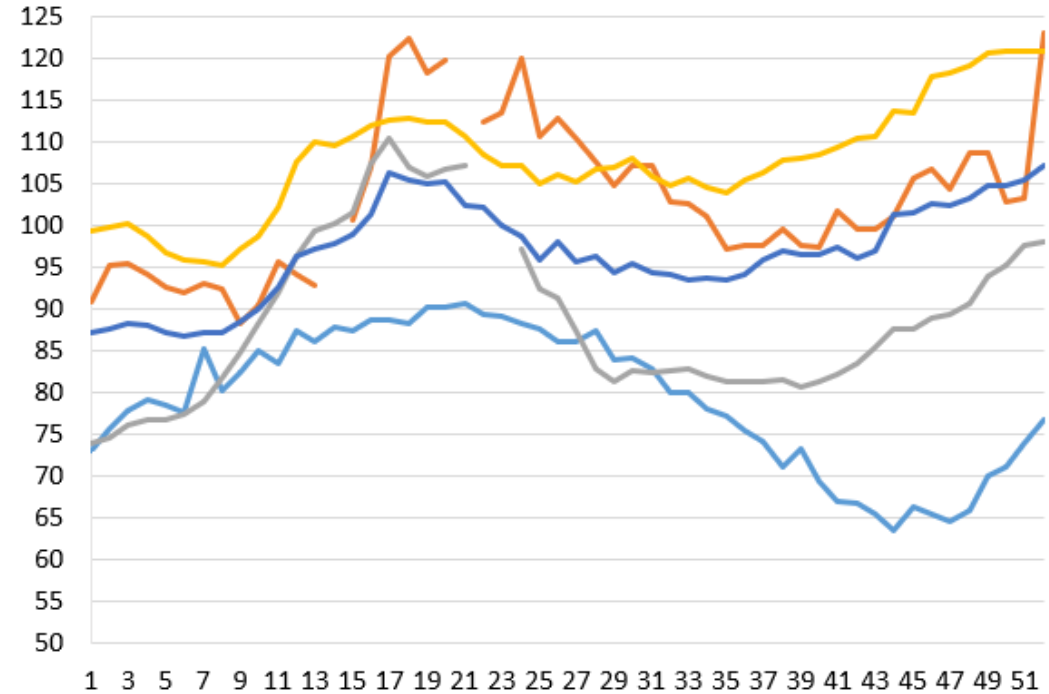
Vägt medelpris baserat på rapportering från de största slakterierna (kr/kg)



— 2019 — 2020 — 2021 — 2022 — 2023 — 2024

EU-länder veckovis 2024

Vägt medelpris baserat på rapportering från de största slakterierna omräknade från euro till sek med Riksbankens växelkurs (kr/kg)



— Sverige — Tyskland — Irland — Frankrike — EU



Medfinansieras av Europeiska unionen

Priset är ett vägt genomsnitt för ekologiska och konventionella djur. Ekoslakten uppgår till 22 procent för lamm. I priset ingår även andra kända tillägg och avdrag samt en schablon för transportkostnaden på ca 2 kr/kg (priset anges fritt slakteri)

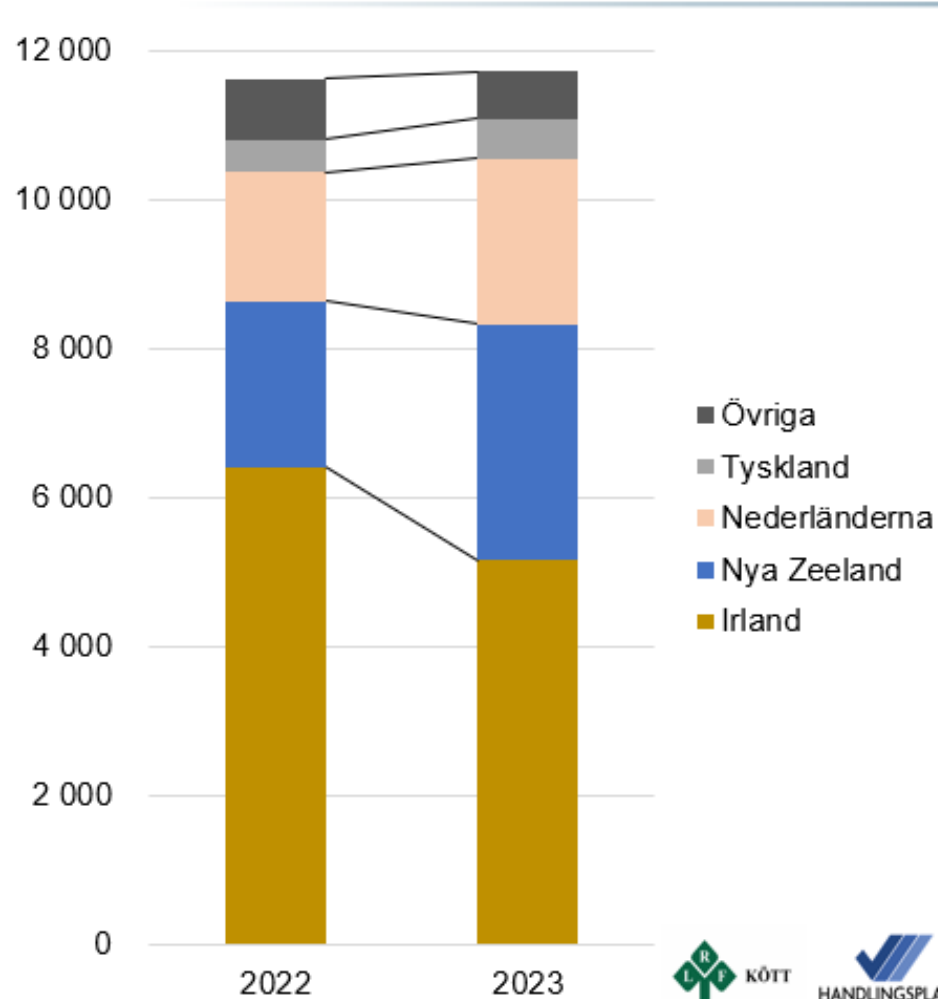
Källa: Jordbruksverket



greppa näringen

Svensk import av fårkött

Jan-Dec, Länder fördelat (ton)



Jan-dec	2022	2023	Ändring	Andel %
Irland	6 404	5 153	-20%	44%
Nya Zeeland	2 229	3 168	42%	27%
Nederländerna	1 733	2 232	29%	19%
Tyskland	438	528	21%	5%
Övriga	825	644	-22%	5%
Totalt	11 629	11 725	1%	100%

Källa: Jordbruksverket



Varorna är omräknade till vara med ben
inkluderar även köttinnehållet i beredda produkter



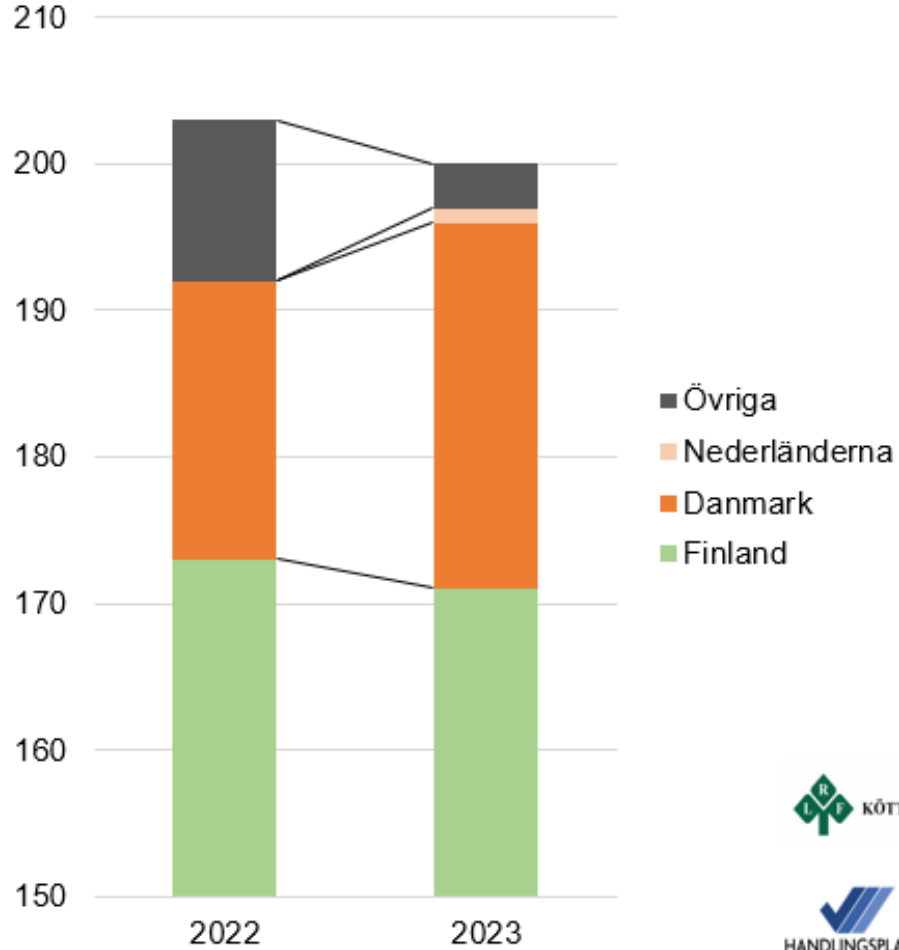
Medfinansieras av
Europeiska unionen



greppa näringen

Svensk export av fårkött

Jan-Dec, Länder fördelat (ton)



Jan-dec	2022	2023	Ändring	Andel %
Finland	173	171	-1%	86%
Danmark	19	25	32%	13%
Nederländerna	0	1	Inf	1%
Övriga	11	3	-73%	2%
Totalt	203	200	-1%	100%

Varorna är omräknade till vara med ben
inkluderar även köttinnehållet i beredda produkter

Källa: Jordbruksverket



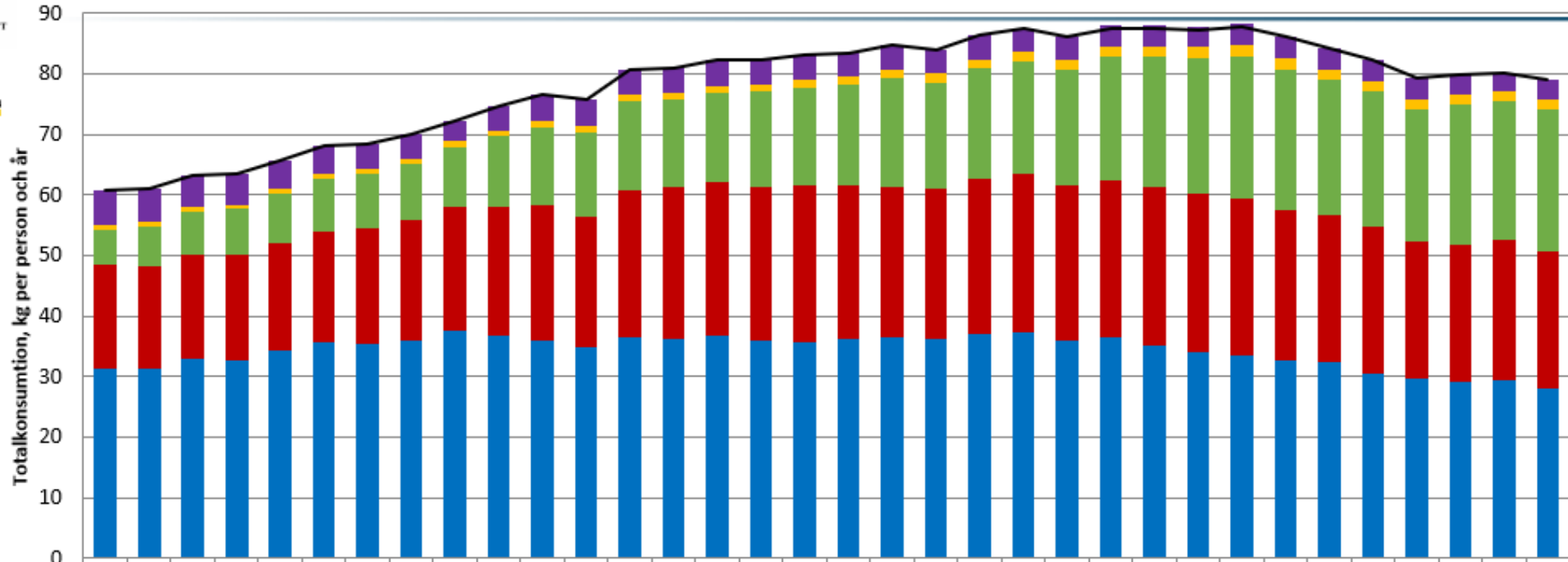
Medfinansieras av
Europeiska unionen



greppa näringen

Förbrukning av kött

kilo per person och år



	1990	1991	1992	1993	1994	1995	1996	1997	1998	1999	2000	2001	2002	2003	2004	2005	2006	2007	2008	2009	2010	2011	2012	2013	2014	2015	2016	2017	2018	2019	2020	2021	2022	2023
Övrigt kött	5,6	5,4	5,3	5,1	4,8	4,7	4,1	4,1	3,4	4,0	4,4	4,4	4,3	4,3	4,3	4,2	3,9	3,8	3,9	3,9	4,0	3,8	3,8	3,6	3,5	3,4	3,4	3,4	3,4	3,5	3,6	3,3	3,2	3,2
Lamm kött	0,8	0,8	0,7	0,6	0,7	0,7	0,8	0,8	0,9	1,0	1,0	1,1	1,0	1,1	1,0	1,2	1,3	1,3	1,4	1,6	1,4	1,6	1,7	1,7	1,8	1,9	1,9	1,9	1,9	1,6	1,7	1,5	1,6	1,6
Fågelkött	5,9	6,6	7,1	7,5	8,2	8,7	9,0	9,2	9,9	11,5	12,8	13,9	14,8	14,3	14,9	15,7	16,3	16,7	18,1	17,5	18,4	18,7	19,0	20,3	21,6	22,4	23,6	23,3	22,2	22,4	21,8	23,1	23	23,5
Nötkött	17,0	16,9	17,2	17,5	17,8	18,3	19,2	20,1	20,4	21,5	22,5	21,6	24,3	25,1	25,4	25,5	25,9	25,4	24,9	24,9	25,5	26,1	25,7	25,9	26,1	26,1	25,8	24,7	24,3	24,1	22,7	22,6	23,1	22,8
Griskött	31,4	31,3	32,9	32,8	34,3	35,8	35,4	35,9	37,7	36,7	35,9	34,9	36,4	36,3	36,7	35,9	35,6	36,3	36,4	36,2	37,1	37,4	36,0	36,6	35,2	34,2	33,6	32,8	32,5	30,6	29,6	29,3	29,4	28,0
Totalt	60,7	61,0	63,2	63,5	65,8	68,2	68,5	70,1	72,3	74,6	76,6	75,9	80,8	81,1	82,3	82,4	83,0	83,6	84,7	84,1	86,4	87,6	86,1	87,6	87,5	87,2	86,1	84,2	82,3	79,4	79,8	80,3	79,0	

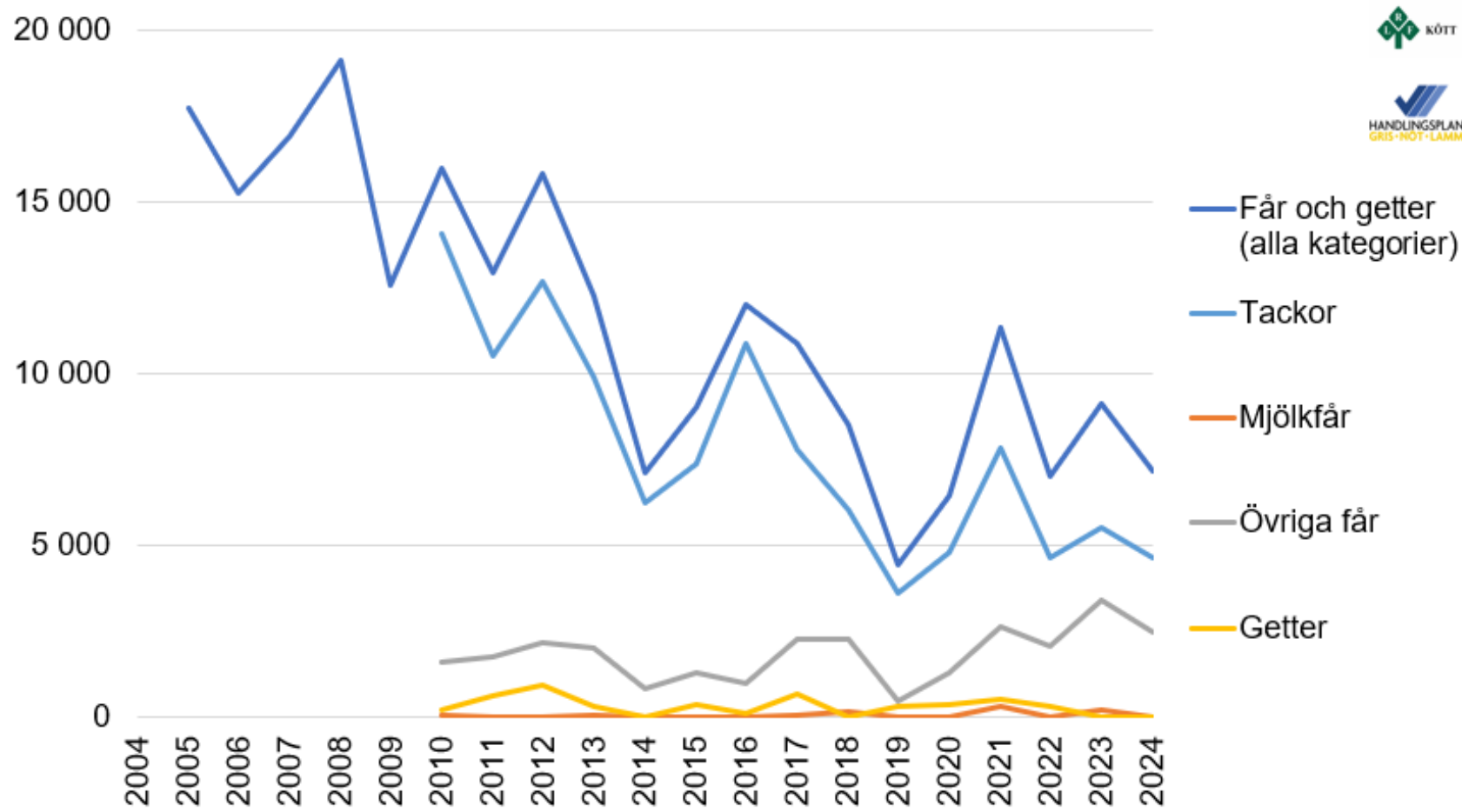
Förbrukningen avser åtgången i slaktad vikt, detta innebär att slaktkroppen är urtagen men att bland annat ben, senor och putsfett ingår i förbrukningssiffran.

Källa: Jordbruksverket



Medfinansieras av
Europeiska unionen

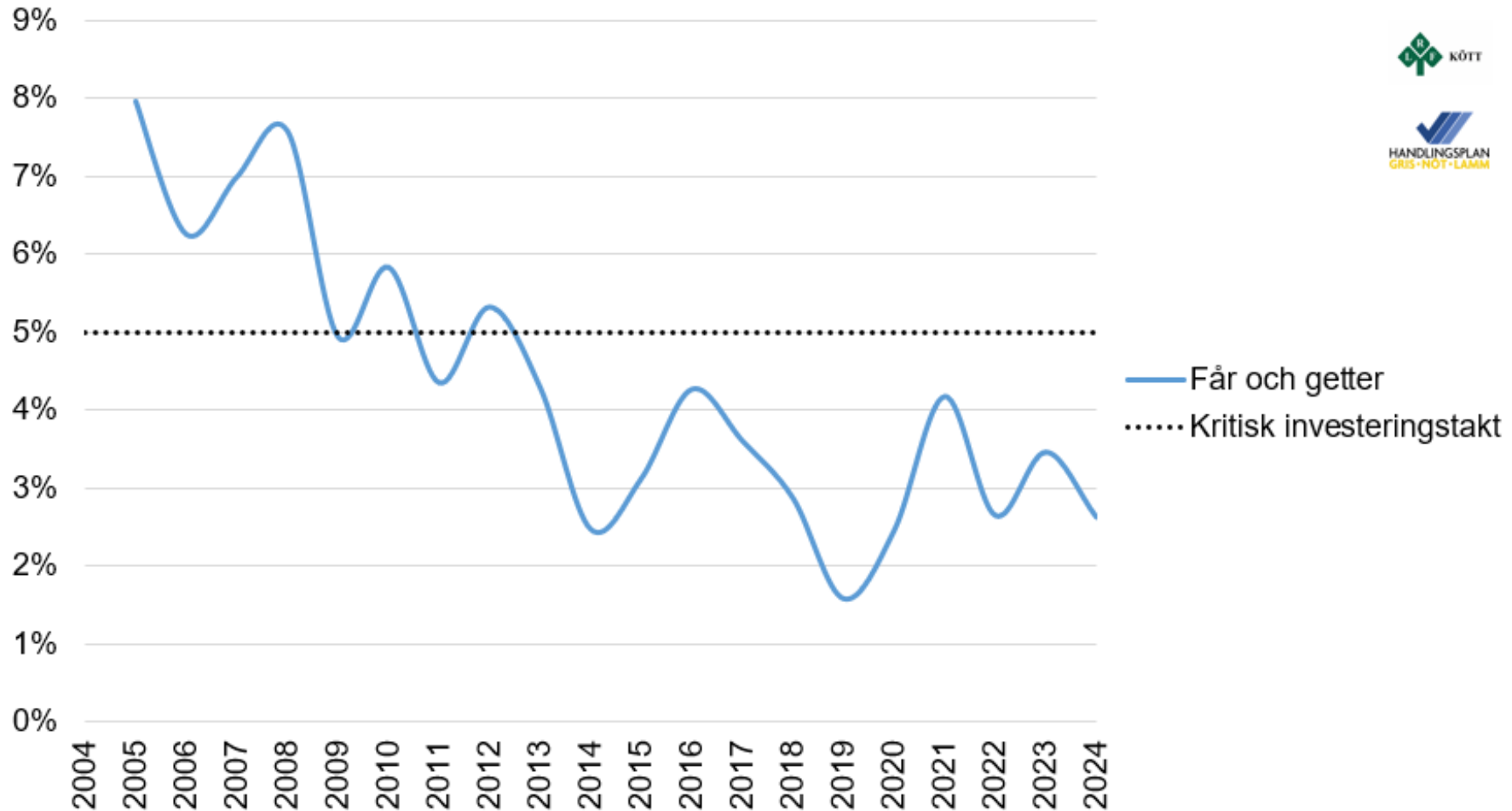
Antal förprövade stallplatser för får & get



Källa: Jordbruksverket

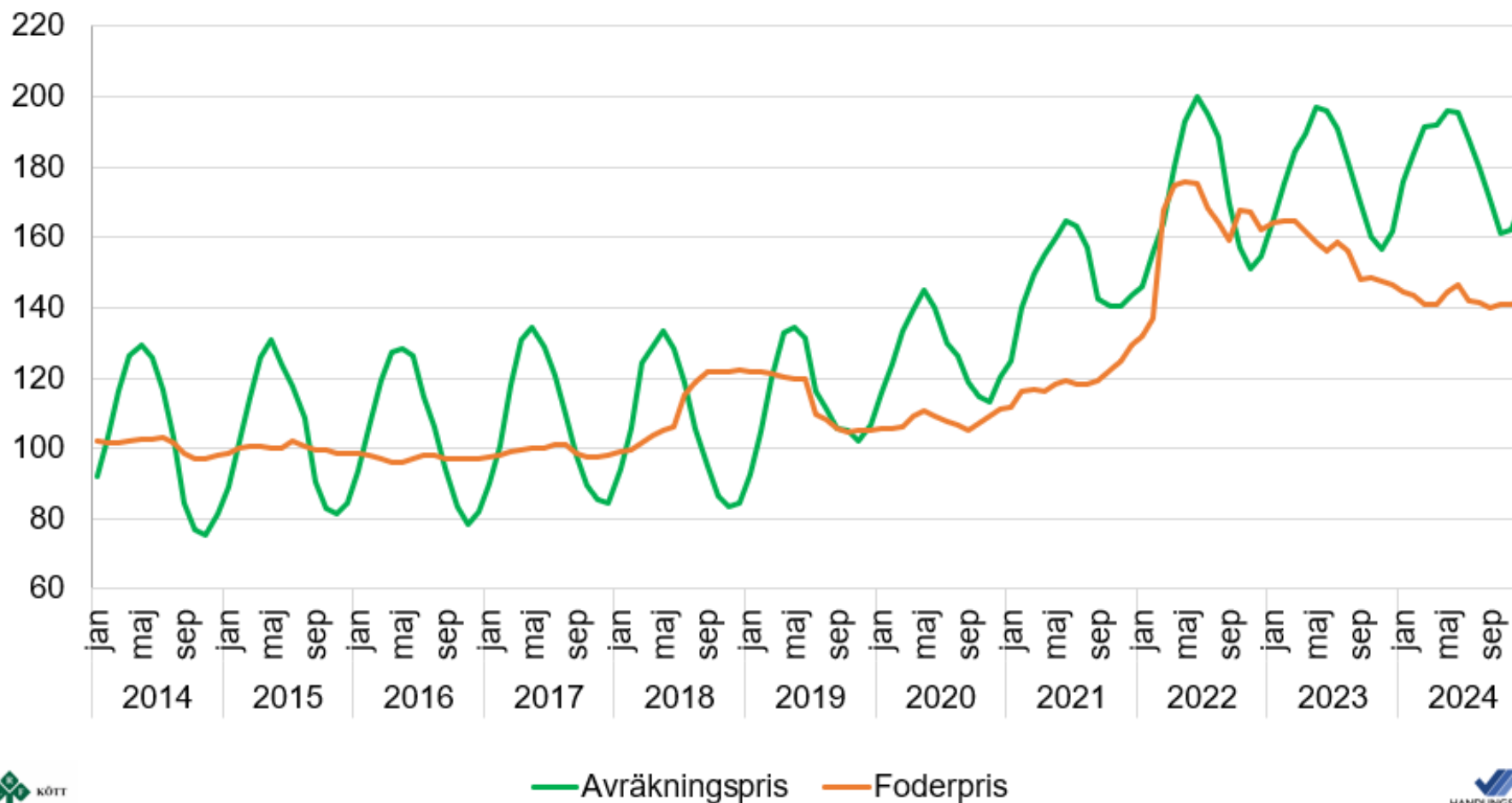


Investeringstakt för får och getter



Källa: Jordbruksverket

Prisindex för får, get och foder, 2015=100



— Avräkningspris — Foderpris



Källa: Jordbruksverket, Statistikdatabasen

Baggar och tackor	Antal djur	2023	263 989
	Antal företag	2023	8 311
	Antal Djur/ftg		31
Lamm	Antal djur	2023	222 093
	Antal företag	2023	6 071
	Antal lamm /Baggar & Tackor		0,84
Summa får	Antal djur	2023	486 082
	Antal företag	2023	8 329

- För 2023 anger Officiell statistik (Jordbruksverket) sommarmätningen ca 0,84 lamm/Vuxna djur (tacka&bagge) som riksgenomsnitt.

		2023	Antal producerade lamm Theoretiskt	Fördelning Lamm/företags storlek
Alla besättningar, hela riket (Företag)	Antal företag	8 329		
Besättningsstorlek, Baggar och Tackor 1-9	Antal djur	13 685	11 513	5%
	Antal företag	2 350		28%
	medel besättning	6		
Besättningsstorlek, Baggar och Tackor 10-24	Antal djur	51 677	43 476	20%
	Antal företag	3 336		40%
	medel besättning	15		
Besättningsstorlek, Baggar och Tackor 25-49	Antal djur	48 635	40 916	18%
	Antal företag	1 437		17%
	medel besättning	34		
Besättningsstorlek, Baggar och Tackor >49	Antal djur	149 992	126 188	57%
	Antal företag	1 188		14%
	medel besättning	126		

- 57% av lammen produceras av 14% av företagen vid 0,84 lamm /vuxet djur
- Förmodligen betydligt fler av lammen Vid 1,6 lamm/tacka = 190 000 st eller ca 80% av lammen.
- **Alltså mertalet av lamm finns hos 1200 företagare**

- **1200 företagare producerar mer än 60% av lammen**
- **Företag med fler än 49 tackor och baggar**
- **Denna grupp har medelbesättning på 126 Vuxna djur**

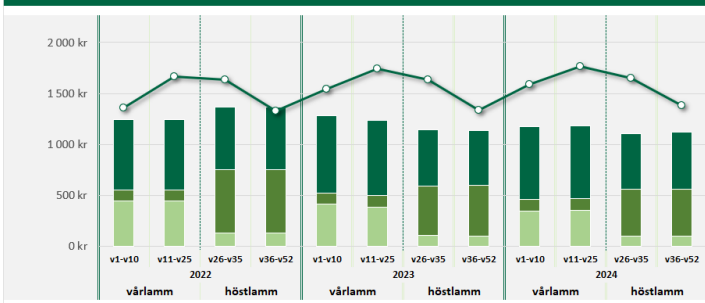
Baggar och tackor på företag	Antal djur	2023	149 992	126 000	57%
med över 49 baggar och tackor	Antal företag	2023	1 188		14%
	medel besättning		126		

Dashboard för Får och LammSverige



DASHBOARD | FÅR OCH LAMMKALKYLEN 2024

LÖNSAMHETSUTVECKLING LAMM 2022 - 2024

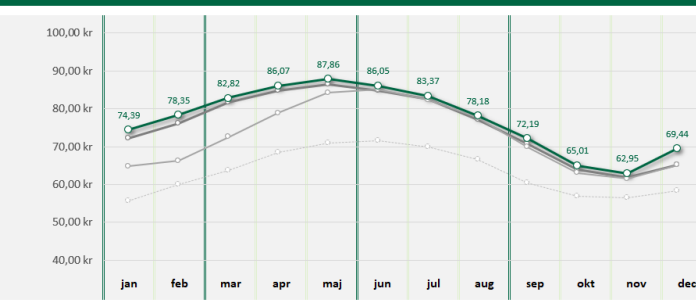


	Kött - Foder	+115 kr	+420 kr	+270 kr	-41 kr	+259 kr	+512 kr	+489 kr	+198 kr	+413 kr	+588 kr	+544 kr	+260 kr
Slaktintäkt	1 356 kr	1 665 kr	1 635 kr	1 327 kr	1 542 kr	1 744 kr	1 631 kr	1 336 kr	1 587 kr	1 767 kr	1 651 kr	1 380 kr	
Foderkostnad	1 241 kr	1 245 kr	1 365 kr	1 368 kr	1 283 kr	1 233 kr	1 142 kr	1 137 kr	1 174 kr	1 179 kr	1 108 kr	1 120 kr	
Grovfoder	687 kr	691 kr	611 kr	613 kr	761 kr	738 kr	553 kr	536 kr	714 kr	714 kr	547 kr	558 kr	
Bete	110 kr	111 kr	623 kr	625 kr	112 kr	112 kr	486 kr	500 kr	114 kr	114 kr	461 kr	463 kr	
Kraftfoder	444 kr	444 kr	130 kr	130 kr	410 kr	383 kr	103 kr	102 kr	346 kr	351 kr	99 kr	100 kr	

Grafen visar förändringen av lönsamheten inom lammproduktionen.

Resultatet som redovisas är skillnaden mellan köttintäkt per lamm och foder/betes kostnad för tacka och lamm under en produktionscykel, (1 år) beräknat per lamm. Köttintäkterna hämtas från samtliga slakteriers redovisning av inköppriser till Jordbruksverket. Foder och betes kostnaden påverkas av priset på: kväve, fosfor, kalium, utsäde frö, diesel, plast och nät rundball, stängselmaterial, maskinkostnader samt

LAMMPRISUTVECKLING PER MÅNAD 2022 - 2024



TREND	2024 vs 2023	+3%	+3%	+1%	+1%	+2%	+1%	+1%	+1%	+2%	+2%	+2%	+7%
2023 vs 2022	+11%	+15%	+13%	+8%	+3%	-0%	+0%	-1%	+1%	+1%	+1%	+1%	-0%

Grafen visar lampris i kr/kg slaktkropp per månad.

Lampriser här hämtas från samtliga slakteriers redovisning av inköppriser till Jordbruksverket. På priset är intransportkostnad på 2kr/kg avdraget.

Vad är dashboard Får och Lamm?

- › Syfte är att följa lönsamheten i produktionen över tid samt jämföra lönsamheten mellan åren
 - Rörliga särkostnader och särintäkter för två olika produktionsformer. Inga byggnads eller inventariestikostnader beräknas
 - Vårlamm och Höstlamm
Lamm och fårföretagen är så olika över landet med helt olika förutsättningar, stödområden osv.
 - Resultatet anges i Kött-Foder/lamm.
I detta ingår tackans kostnader, alltså lammet bär alla kostnader hos tackan
 - Priser på insatsvaror hämtas in kvartal eller tertialvis beroende på artikel.
 - Produktionskostnaden på grovfoder år 1 påverkar foderpriset år 2.



Vad är dashboard Får och Lamm?

› Syfte är att följa lönsamheten i produktionen över tid samt jämföra lönsamheten mellan åren

- Arbetskostnad
- Ränta
- Foder
- Lammfor 500
- Fårfor Tacka
- Produktionskostnader för grovfoder
- Maskinkostnader,
- Utsäde
- Kem
- Gödsel N, P, K Kalk
- Diesel
- Plast
- Rundbalsnät
- Halm
- El Energi
- Stängselutrustning RAS Nät & Tråd
- Veterinär
- Medicin
- Rådgivning
- Stöd djuromsorg





greppa näringen

Dashboard för Får och Lamm Sverige

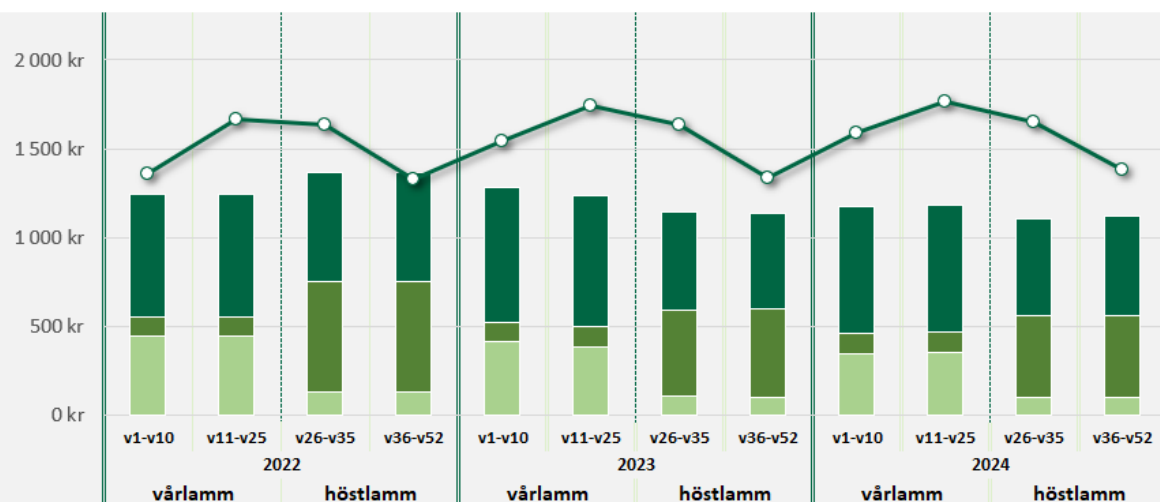
DASHBOARD | FÅR OCH LAMMKALKYLEN



2024

LÖNSAMHETSUTVECKLING LAMM

2022 - 2024



Kött - Foder	+115 kr	+420 kr	+270 kr	-41 kr	+259 kr	+512 kr	+489 kr	+198 kr	+413 kr	+588 kr	+544 kr	+260 kr
Slaktintäkt	1 356 kr	1 665 kr	1 635 kr	1 327 kr	1 542 kr	1 744 kr	1 631 kr	1 336 kr	1 587 kr	1 767 kr	1 651 kr	1 380 kr
Foderkostnad	1 241 kr	1 245 kr	1 365 kr	1 368 kr	1 283 kr	1 233 kr	1 142 kr	1 137 kr	1 174 kr	1 179 kr	1 108 kr	1 120 kr
Grovfoder	687 kr	691 kr	611 kr	613 kr	761 kr	738 kr	553 kr	536 kr	714 kr	714 kr	547 kr	558 kr
Bete	110 kr	111 kr	623 kr	625 kr	112 kr	112 kr	486 kr	500 kr	114 kr	114 kr	461 kr	463 kr
Krafftoder	444 kr	444 kr	130 kr	130 kr	410 kr	383 kr	103 kr	102 kr	346 kr	351 kr	99 kr	100 kr

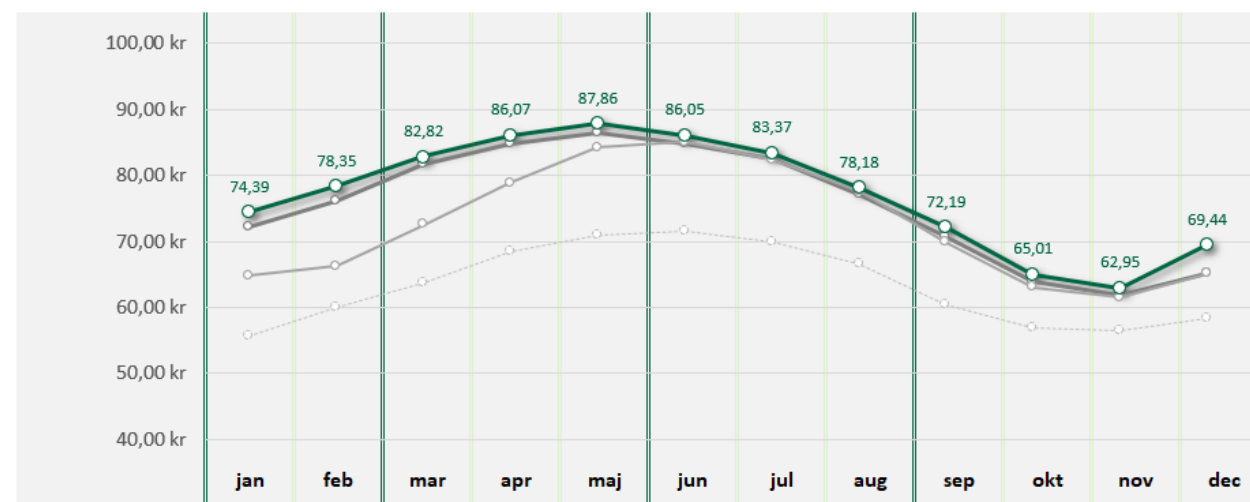
Grafen visar förändringen av lönsamheten inom lammproduktionen.



Resultatet som redovisas är skillnaden mellan köttintäkt per lamm och foder/betes kostnad för tacka och lamm under en produktionscykel, (1 år) beräknat per lamm. Köttintäkterna hämtas från samtliga slakteriers redovisning av inköpspriser till Jordbruksverket. Foder och betes kostnaden påverkas av priset på: kväve, fosfor, kalium, utsäde frö, diesel, plast och nät rundbal, stängselmaterial, maskinkostnader samt

LAMMPRISUTVECKLING PER MÅNAD

2022 - 2024



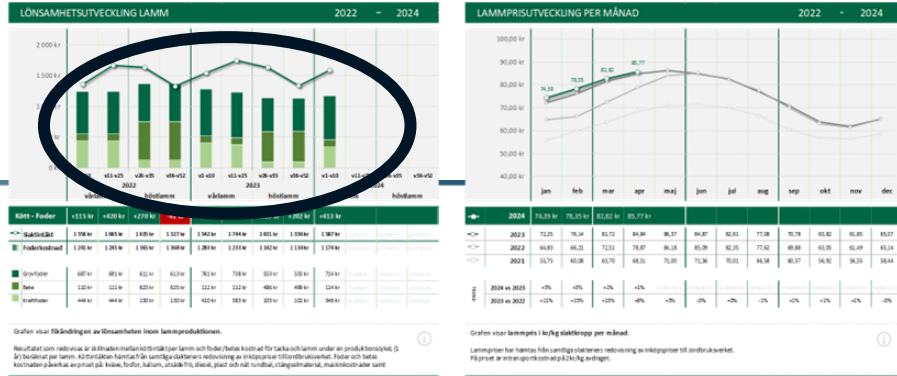
	2024	74,39 kr	78,35 kr	82,82 kr	86,07 kr	87,86 kr	86,05 kr	83,37 kr	78,18 kr	72,19 kr	65,01 kr	62,95 kr	69,44 kr
TREND	2024 vs 2023	+3%	+3%	+1%	+1%	+2%	+1%	+1%	+1%	+2%	+2%	+2%	+7%
	2023 vs 2022	+11%	+15%	+13%	+8%	+3%	-0%	+0%	-1%	+1%	+1%	+1%	-0%

Grafen visar lammpris i kr/kg slaktkropp per månad.

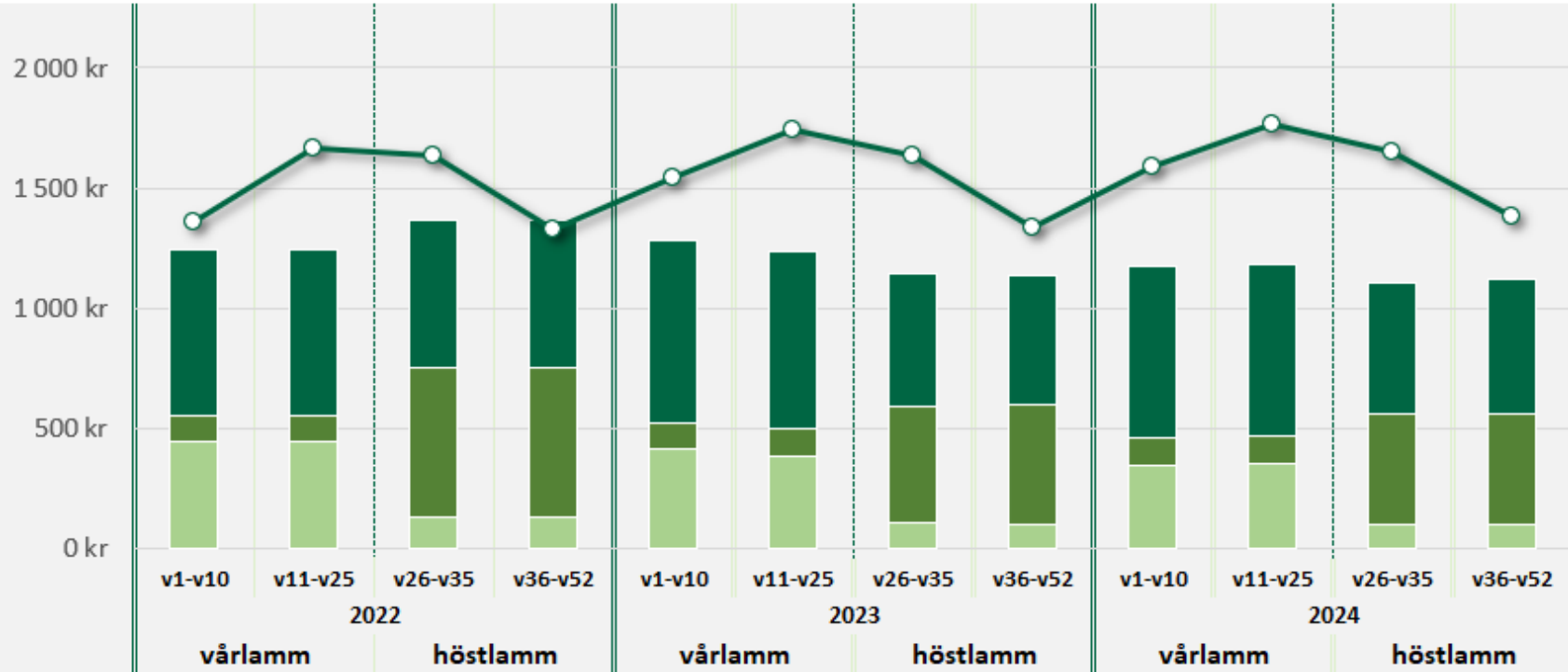


Lammpriser har hämtats från samtliga slakteriers redovisning av inköpspriser till Jordbruksverket. På priset är intransportkostnad på 2kr/kg avdraget.

Vad kan vi se?



LÖNSAMHETSUTVECKLING LAMM 2022 - 2024



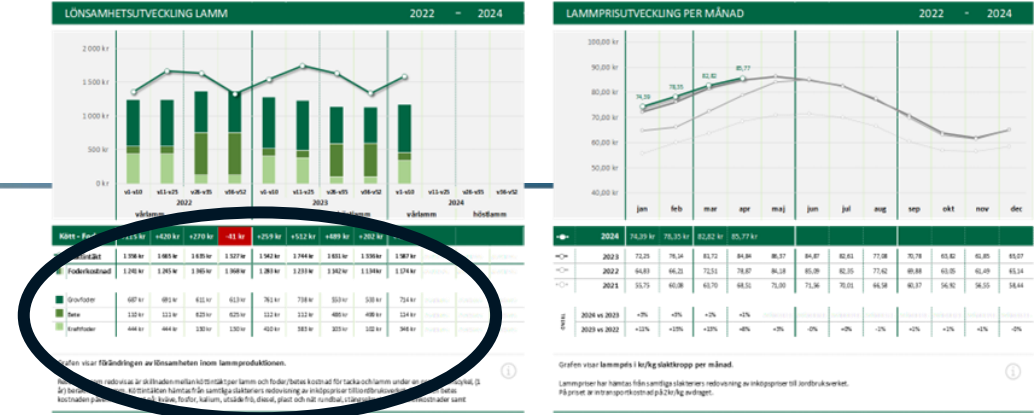
Kött – Foder

Kött = Periodens genomsnittspris för en slaktkropp 20,5 kg Lamm (Jordbruksverket)

Foder = Kostnaden för att producera och köpa in foder till tacka och lamm fördelat på 1,5 slaktkropp. (Bränsle, NPK, Ränta, Utsäde, Maskinkostnader, Plast, Nät, stängsel och Färdigfoder)

Kött - Foder	+115 kr	+420 kr	+270 kr	-41 kr	+259 kr	+512 kr	+489 kr	+198 kr	+413 kr	+588 kr	+544 kr	+260 kr
--------------	---------	---------	---------	--------	---------	---------	---------	---------	---------	---------	---------	---------

Vad kan vi se?



2022

2023

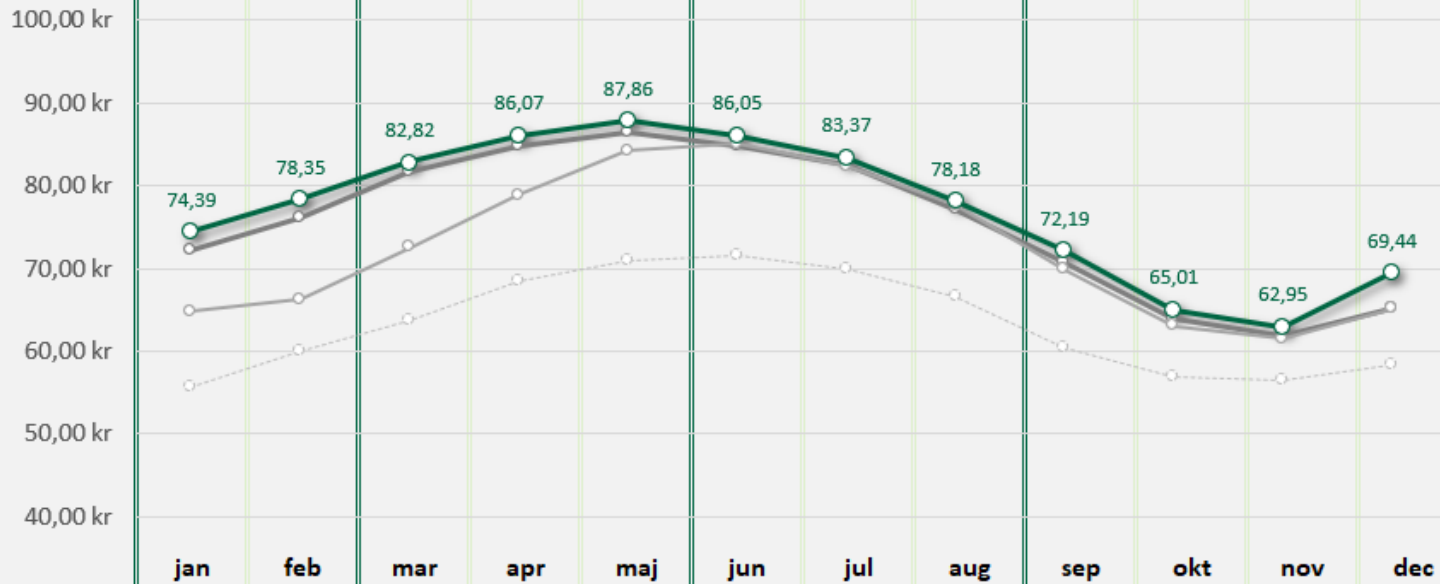
2024

	vårlamm		höstlamm		vårlamm		höstlamm		vårlamm		höstlamm	
Kött - Foder	+115 kr	+420 kr	+270 kr	-41 kr	+259 kr	+512 kr	+489 kr	+198 kr	+413 kr	+588 kr	+544 kr	+260 kr
Slaktintäkt	1 356 kr	1 665 kr	1 635 kr	1 327 kr	1 542 kr	1 744 kr	1 631 kr	1 336 kr	1 587 kr	1 767 kr	1 651 kr	1 380 kr
Foderkostnad	1 241 kr	1 245 kr	1 365 kr	1 368 kr	1 283 kr	1 233 kr	1 142 kr	1 137 kr	1 174 kr	1 179 kr	1 108 kr	1 120 kr
Grovfoder	687 kr	691 kr	611 kr	613 kr	761 kr	738 kr	553 kr	536 kr	714 kr	714 kr	547 kr	558 kr
Bete	110 kr	111 kr	623 kr	625 kr	112 kr	112 kr	486 kr	500 kr	114 kr	114 kr	461 kr	463 kr
Krafftoder	444 kr	444 kr	130 kr	130 kr	410 kr	383 kr	103 kr	102 kr	346 kr	351 kr	99 kr	100 kr

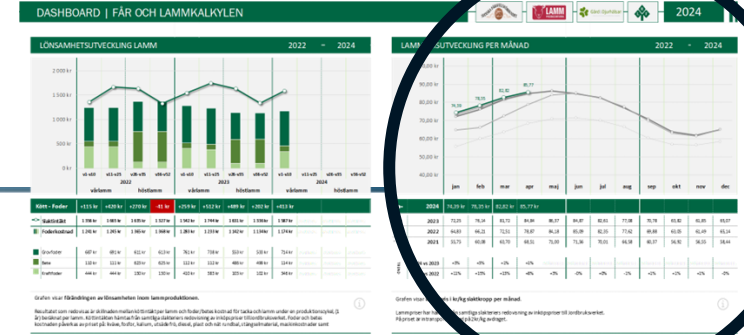
Vad kan vi se?

LAMMPRISUTVECKLING PER MÅNAD

2022 - 2024



2024	74,39 kr	78,35 kr	82,82 kr	86,07 kr	87,86 kr	86,05 kr	83,37 kr	78,18 kr	72,19 kr	65,01 kr	62,95 kr	69,44 kr
2023	72,25	76,14	81,72	84,84	86,37	84,87	82,61	77,08	70,78	63,82	61,85	65,07
2022	64,83	66,21	72,51	78,87	84,18	85,09	82,35	77,62	69,88	63,05	61,49	65,14
2021	55,75	60,08	63,70	68,51	71,00	71,56	70,01	66,58	60,37	56,92	56,55	58,44
TREND												
2024 vs 2023	+3%	+3%	+1%	+1%	+2%	+1%	+1%	+1%	+2%	+2%	+2%	+7%
2023 vs 2022	+11%	+15%	+13%	+8%	+3%	-0%	+0%	-1%	+1%	+1%	+1%	-0%





Värdet av förändringar med dagens förutsättningar

Förändring Kraftfoderpris -30 öre/kg
+14 kr/lamm

Förändring Dieselpris +3 kr/l
-12 kr/lamm

Förändring Grovfoderpris -30 öre/kgts
+92 kr/lamm

Förändring Lammresultatet +0,1 lamm/tacka
+96 kr/lamm

Viktigt för producenten att se över:

-Skötsel, Avel, Management, Affärspartners





Uppköpare	År	Bäst betalda viktklasser	Max fett grp utan avdrag
Scan	2025	17-23,9	3+
	2024	16-22,9	3
KLS	2025	18-27,9	3+
	2024	15-23,9	3+
Protos	2025	16->25,9	3+
	2024	16->25,9	3+

Tydlig signal!

- › Högre lammvikter
- › Större acceptans för fetare djur



Sammanfattningsvis kan man säga.....

Lönsamheten är den högsta på många år

Sannolikt kommer priserna att öka, efterfrågan är ökande och produktionen i övriga EU sjunkande

Pris på insatsvaror till foderproduktionen, sjunkande trend
Men fortfarande högt jämfört tiden innan Ukraina krig och Pandemi

Trendbrott i Rovdjursfrågan, samarbetet mellan länsstyrelserna och Lammbonden kan bli och har blivit bättre på olika håll.

Ny variant av Bluetounge i Holland. BTV-12



Tabell: Sammanställning från Elitlamm Uppfödningssanalys

	2022		Antal		Lamm /tacka
	Antal Tackor		Uppfödda lamm		
Vårlammsproduktion	21 542	29%	34 152	29%	1,59 st
Sommarlammsproduktion	17 453	24%	27 981	23%	1,60 st
Höstlammproduktion	31 932	44%	53 540	45%	1,68 st
Vinterlammproduktion	2 346	3%	3 592	3%	1,53 st
Summa i Elitlamm	73 273	100%	119 265	100%	

- Ca 50 % av lammen som produceras i landet finns med i Elitlamm
- För 2022 anger Officiell statistik (Jordbruksverket) ca 1 lamm/tacka som riksgenomsnitt.




The screenshot shows the Elitlamm website interface. At the top, there is a navigation menu with links: STARTSIDA, PROGRAM, MARKNADSPLATSEN, KURS & RÄDGIVNING, OFFICIELL HÄRSTAMNING, GENBANK, and KONTAKTA OSS. Below the menu, there is a 'Logga in' section with fields for 'Epostadress:' and 'Lösenord:', a 'Kom ihåg mig' checkbox, and a 'Logga in' button. To the right, there are three main content blocks: 'Du har fåren - vi har programmen!' with a video player, '4 får eller 400 får - det finns program för dig' with a text description and a photo of sheep, and 'Marknadspplatsen' with a photo of a sheep. The website also features a 'Startsida' link and a 'Elitlamm Puls - när fåren finns i din mobil!' banner.

Elitlamm Uppföljning

Gårdsfacit för ca 3000 tackor under 7 år.

21 besättningar med fler än 50 tackor.

Medelbesättning ca 170 Tackor

Vår, Sommar & Höst-lammsproduktion

Nyckeltal	7 års medelvärde	Högsta medel	Lägsta medel
Andel tomma tackor	10,5%	23,4%	3,5%
Andel tomma ungtackor	16%	37%	4%
Rekryteringsprocent	27%	45%	14%
Lammtal	2,04	2,38	1,80
Lammdödlighet	13%	18%	8%
Andel lamm till slutändamål	87%	92%	82%
Lammresultat	1,58	1,84	1,32
60 dgrs vikt (kg)	22,8	24,9	20,7
110 dgrs vikt (kg)	35,2	37,7	31,9
Tillväxt 110 dagar (g/dag)	281	304	251
Slaktålder (dagar)	179	205	158
Slaktad vikt (kg)	19,9	21,0	18,7

Lammresultat	1,54	Lamm/tacka
Slaktad vikt	19,43	Kg/lamm
Slaktålder	187	dagar
Slaktutbyte	41%	
Tillväxt (födsel-slakt)	232	g/dag

Slaktas under hösten Sept Okt Nov före installning





Betesuppfödda
(konsument)
Kräver rel lite stallyta
Bra skinn
Lite kraftfoder
Lätt att få dräktiga

Låga slaktpriser
Högre krav på
beteskvalité
Känsliga för parasiter



Lammresultat	1,46	Lamm/tacka
Slaktad vikt	20,63	Kg/lamm
Ålder	167	dagar
Slaktutbyte	45%	
Tillväxt (födels-slakt)	250	g/dag

Slaktas under våren, före midsommar



Höga slaktpriser

Tackor lämpliga på naturbeten

Lamm slipper betesparasiter

Kort uppfödningstid

Mer kraftfoder

Kräver mer stallyta

Lamm ej på bete
(konsument)



Lammresultat	1,61	Lamm/tacka
Slaktad vikt	19,06	Kg/lamm
Ålder	174	dagar
Slaktutbyte	43%	
Tillväxt (födelse-slakt)	231	g/dag

Slaktas under sommaren (kommer ut på bete)



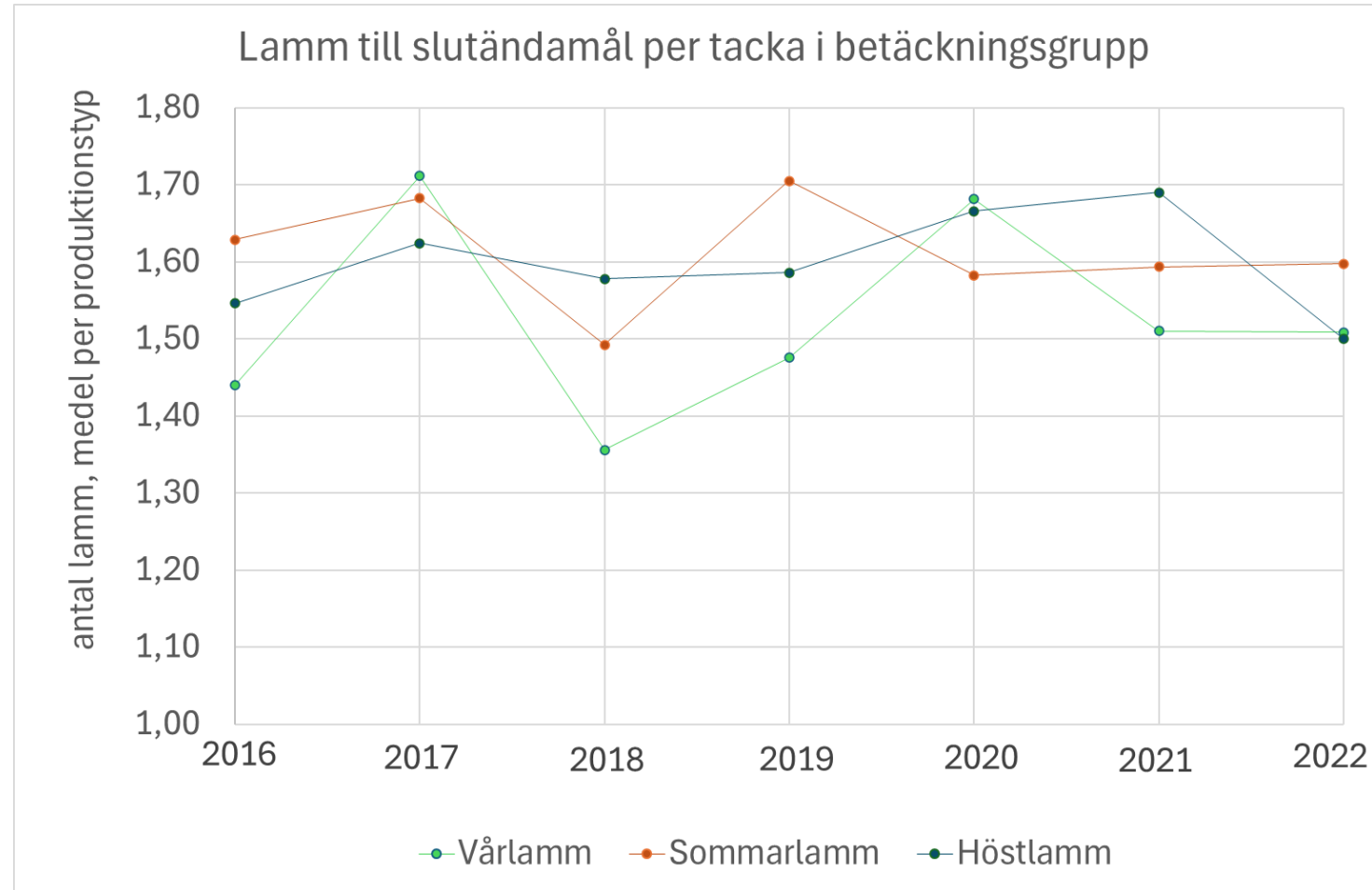


Relativt höga slaktpriser
Sintackor på naturbeten
Mindre stallyta då
lamm slutgöds på bete

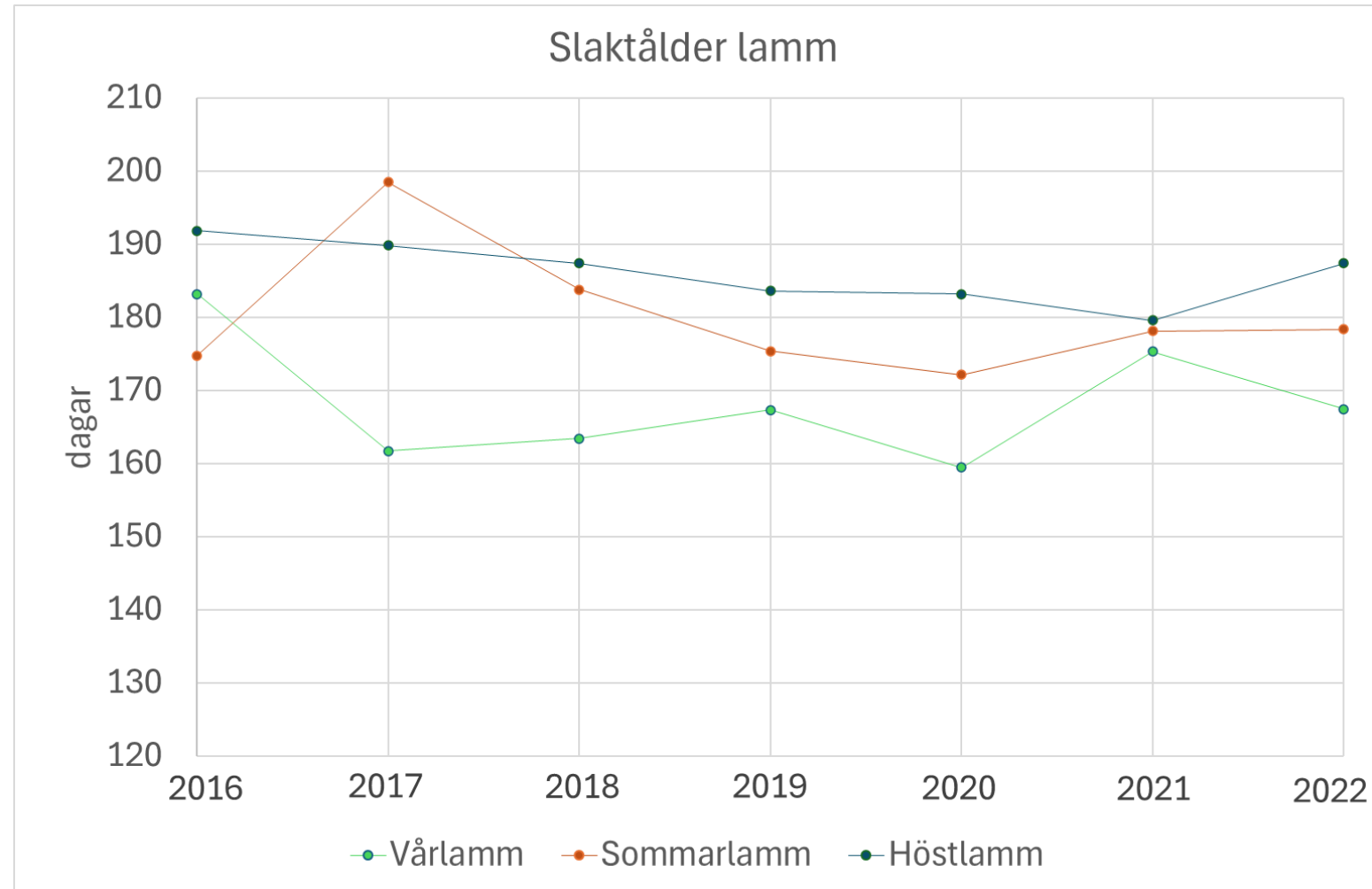
Kräver noggrannhet
Parasitutmaning för lamm
Intensiv betesproduktion
Krockar med betessvackan
Sjunkande slaktpriser
Foderbyte vid betessläpp



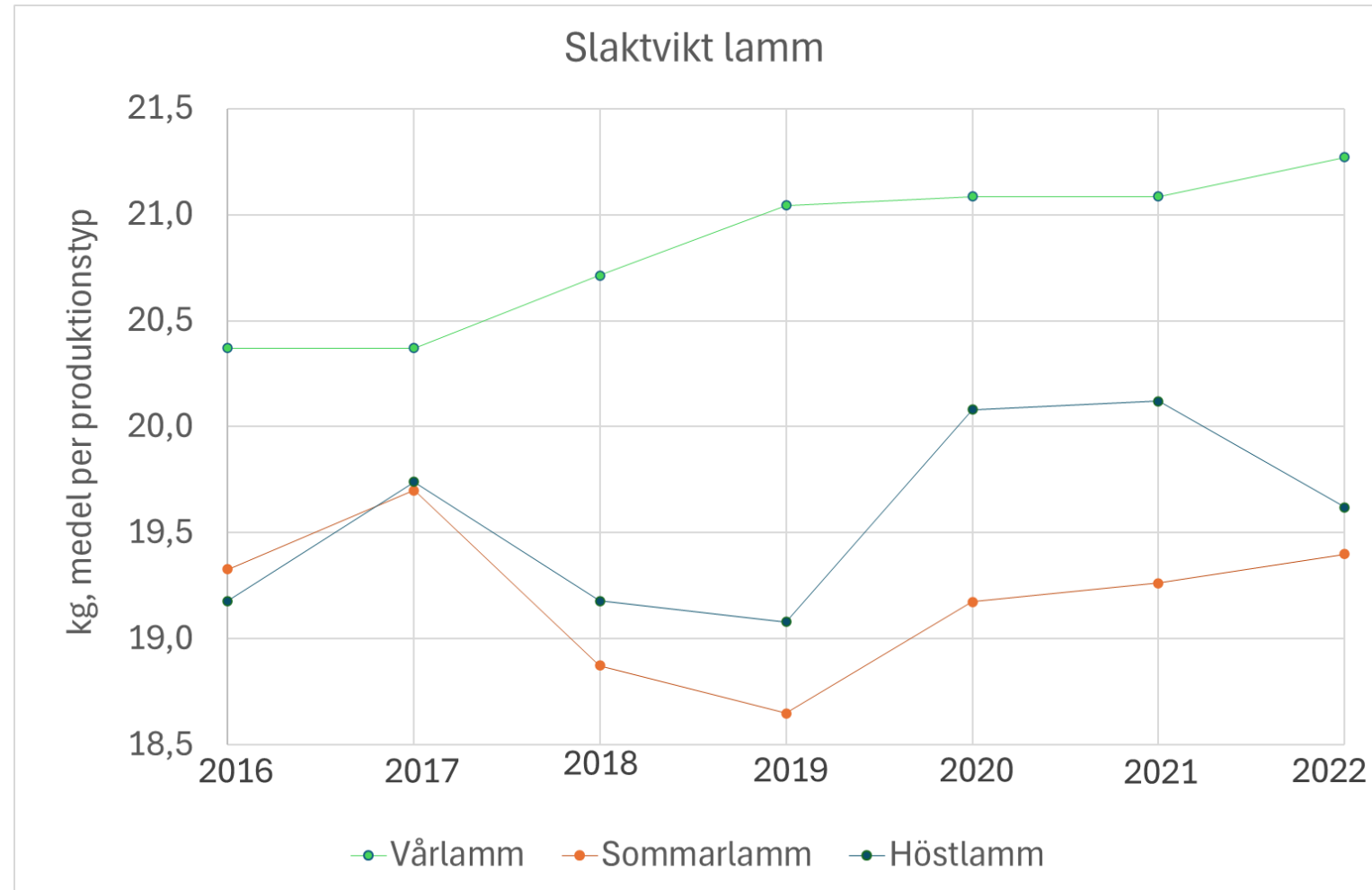
Data från en grupp gårdar – Vår(7 st),Sommar (8 st), Höst (5 st)



Data (medel) från en grupp gårdar – Vår(7 st),Sommar (8 st), Höst (5 st)

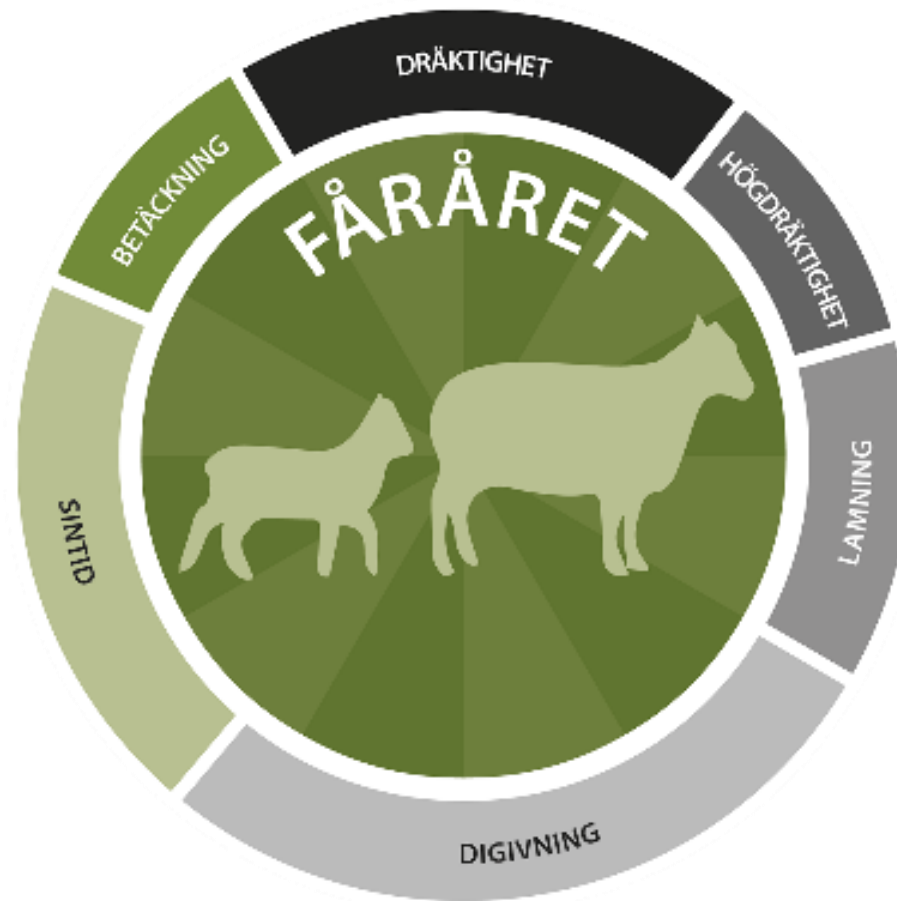


Data från en grupp gårdar – Vår(7 st),Sommar (8 st), Höst (5 st)





Fåråret



Bra hälsa och välfärd
Ekonomi
Glädje i företagandet

Förutsättning för att kunna ansöka om pengar för ”Extra djuromsorg för får”



Planera ett fårår!



- Bagge In/ut till tackor
- Lamning start/slut
- Vaccination (4 & 8 v. Innan lamning)
- Hullbedömning
- Träckprov, tackor innan betessläpp
- Träckprov, lamm på bete
- Ta foderprov
- Gör/beställ foderstat
- Klippning
- Verkning av klövar
- Vägning av lamm
- Dräktighetsscanning
- Hälsokontroll baggar
- Hälsokontroll tackor
- Teaserbagge In/ut

JANUARI	FEBRUARI	MARS	APRIL	MAJ	JUNI
1	1	1	1	1	1
2	2	2	2	2	2
3	3	3	3	3	3
4	4	4	4	4	4
5	5	5	5	5	5
6	6	6	6	6	6
7	7	7	7	7	7
8	8	8	8	8	8
9	9	9	9	9	9
10	10	10	10	10	10
11	11	11	11	11	11
12	12	12	12	12	12
13	13	13	13	13	13
14	14	14	14	14	14
15	15	15	15	15	15
16	16	16	16	16	16
17	17	17	17	17	17
18	18	18	18	18	18
19	19	19	19	19	19
20	20	20	20	20	20
21	21	21	21	21	21
22	22	22	22	22	22
23	23	23	23	23	23
24	24	24	24	24	24
25	25	25	25	25	25
26	26	26	26	26	26
27	27	27	27	27	27
28	28	28	28	28	28
29	29	29	29	29	29
30	30	30	30	30	30
31		31		31	

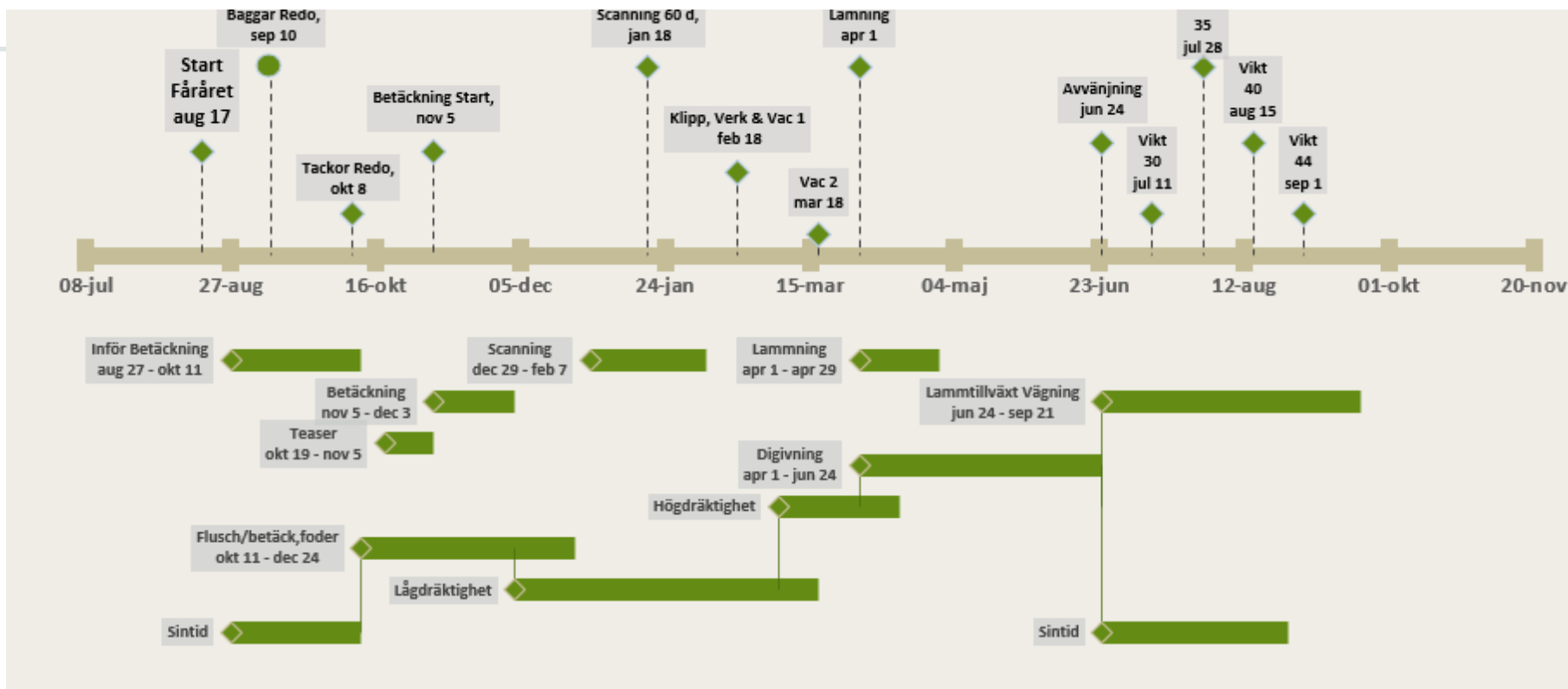
TELEFONFÖR ALLA VARDAGAR: 0771-21 65 00 – www.gardochdjurhalsan.se



Medfinansieras av Europeiska unionen

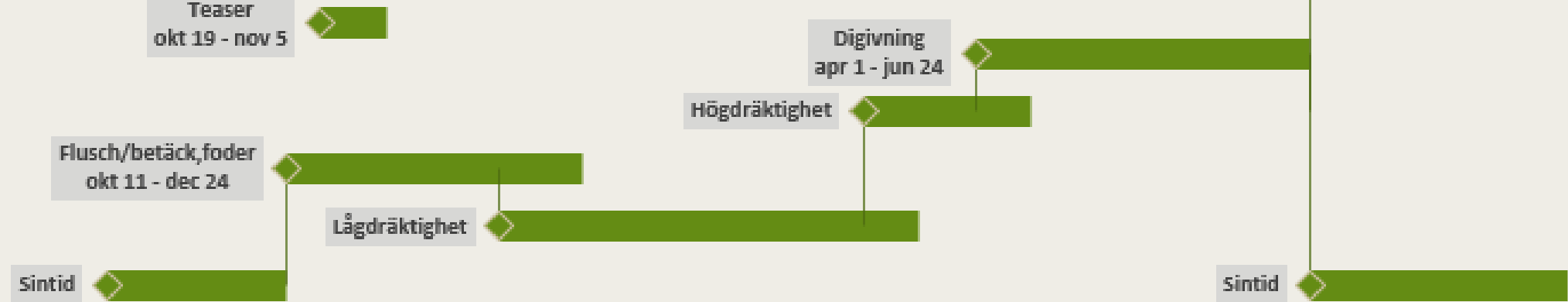


Planeringsverktyg från G&D



G&D Veterinär	0771-21 65 00	Malin Bernhard, Gård & Djurhälsan
Kungsängensgård	info@gardochdjurhalsan.se	malin.bernhard@gardochdjurhalsan.se
753 23 Uppsala	SE: 123456	076-1156492

Höstlamm		Gård&Djurhälsan's Årsplanerings tabell	
2023-04-01	Önskad lammningsstart	4	Kg. Mål Födelsevikt
4	Önskad lammningslängd veckor	20	Kg. Mål Slaktad vikt
8	Önskad Digivningstid för yngsta lammet	45	% Slakt procent
0,3	Kg. Mål tillväxt på lammen under digivning	44	Kg. Mål Lev vikt slakt
0,28	Kg. Mål tillväxt efter avvänjning	25,0	Kg. Avvänjningsvikt



G&D Veterinär

0771-21 65 00

Malin Bernhard, Gård & Djurhälsan

Kungsängensgård

info@gardochdjurhalsan.se

malin.bernhard@gardochdjurhalsan.se

753 23 Uppsala

SE: 123456

076-1156492

Höstlamm

Gård&Djurhälsan's Årsplanerings tabell

2023-04-01	Önskad lammningsstart	4 Kg.	Mål Födelsevikt
4	Önskad lammningslängd veckor	20 Kg.	Mål Slaktad vikt
8	Önskad Digivningstid för yngsta lammet	45 %	Slakt procent
0,3 Kg.	Mål tillväxt på lammen under digivning	44 Kg.	Mål Lev vikt slakt
0,28 Kg.	Mål tillväxt efter avvänjning	25,0 Kg.	Avvänjningsvikt

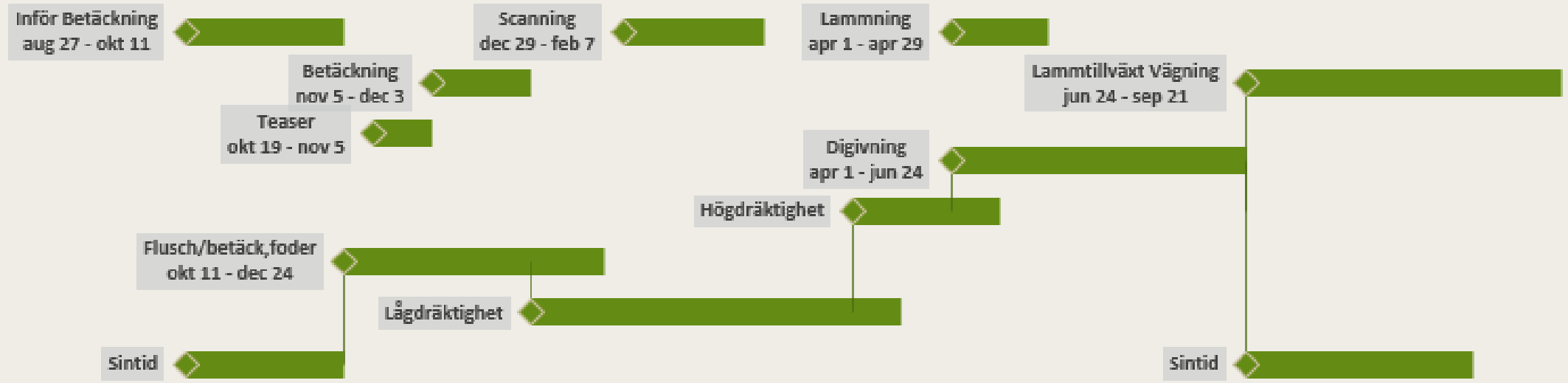
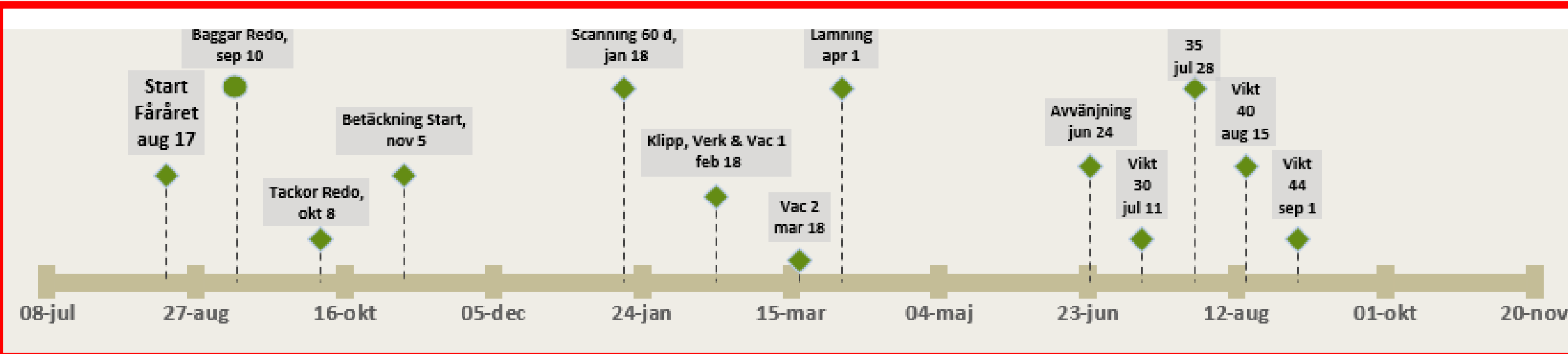
Detta program är licensierat till

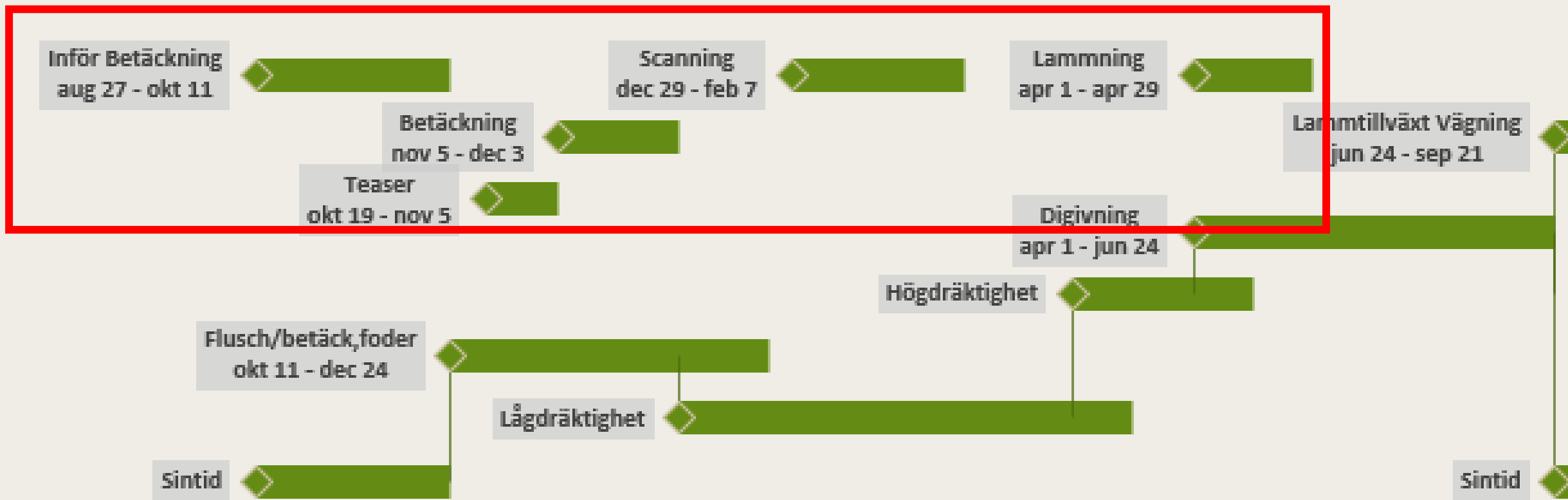
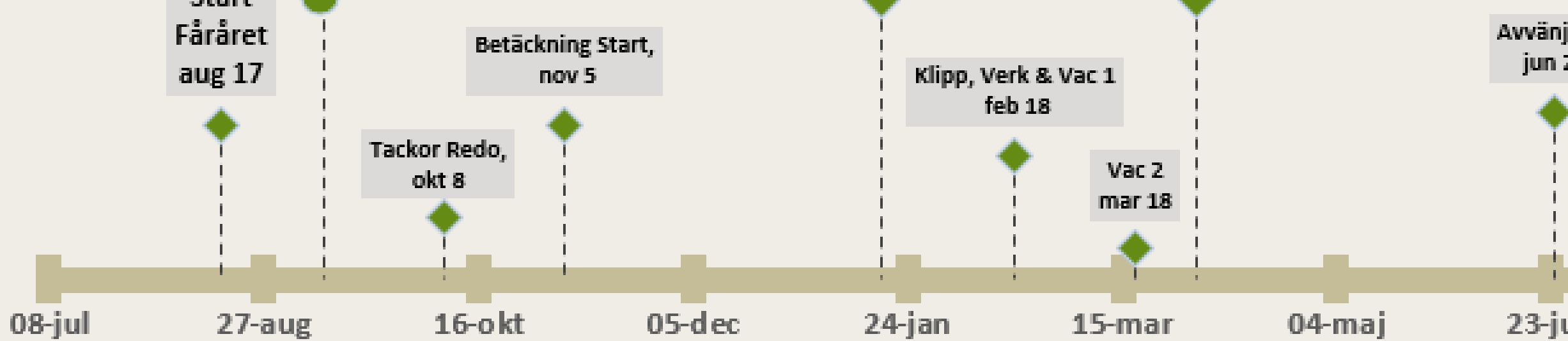
G&D Veterinär

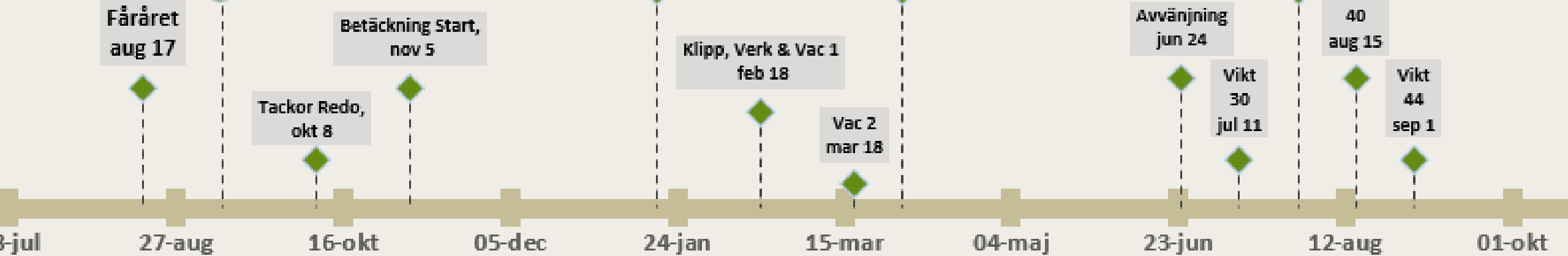
Programmet får inte kopieras och spridas vidare till andra användare.



Medfinansieras av
Europeiska unionen







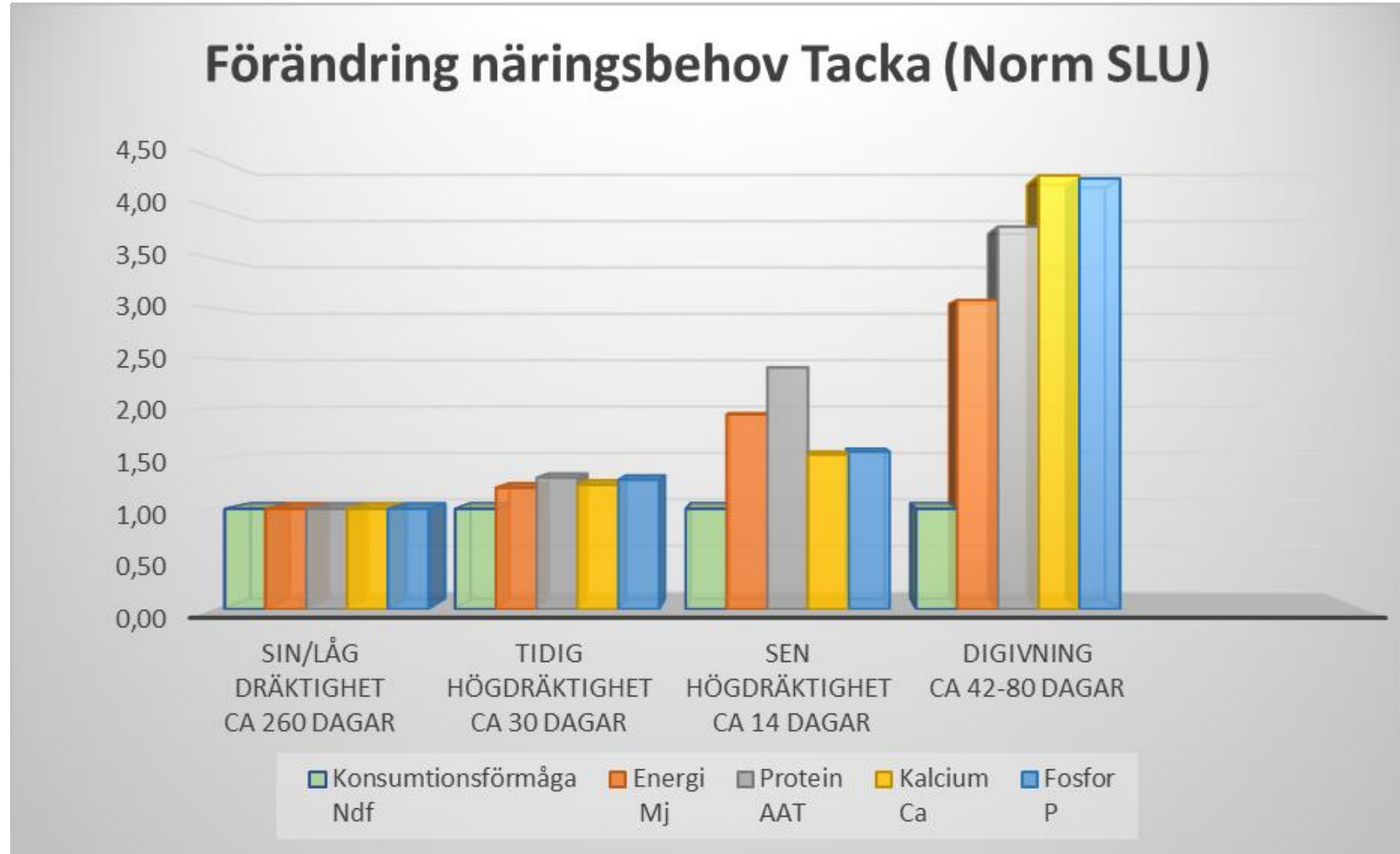
Veterinär
 sängensgård
 3 Uppsala

0771-21 65 00
 info@gardochdjurhalsan.se
 SE: 123456

Malin Bernhard, Gård & Djurhälsan
 malin.bernhard@gardochdjurhalsan.se
 076-1156492

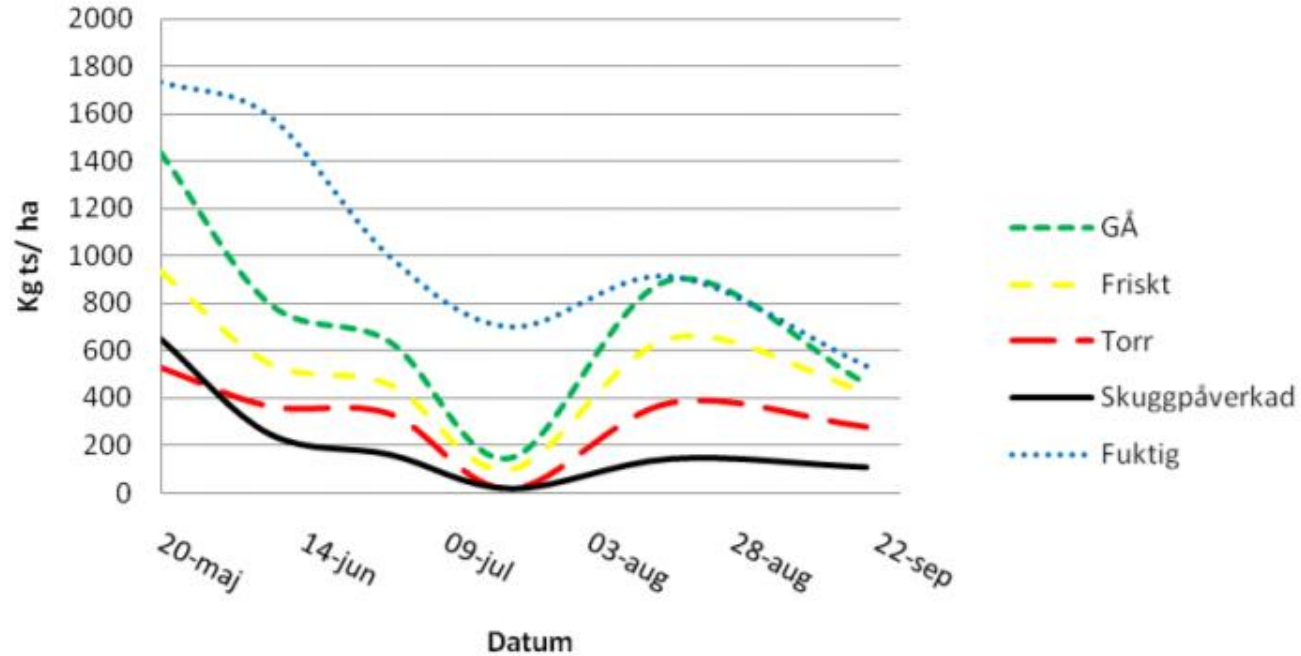
Sanningar att ha med i planeringen - behov

- Näringsbehovet fördubblas till sen högdräktighet
- Dubblas ytterligare i digivning
- Konsumtionsförmågan är oförändrad



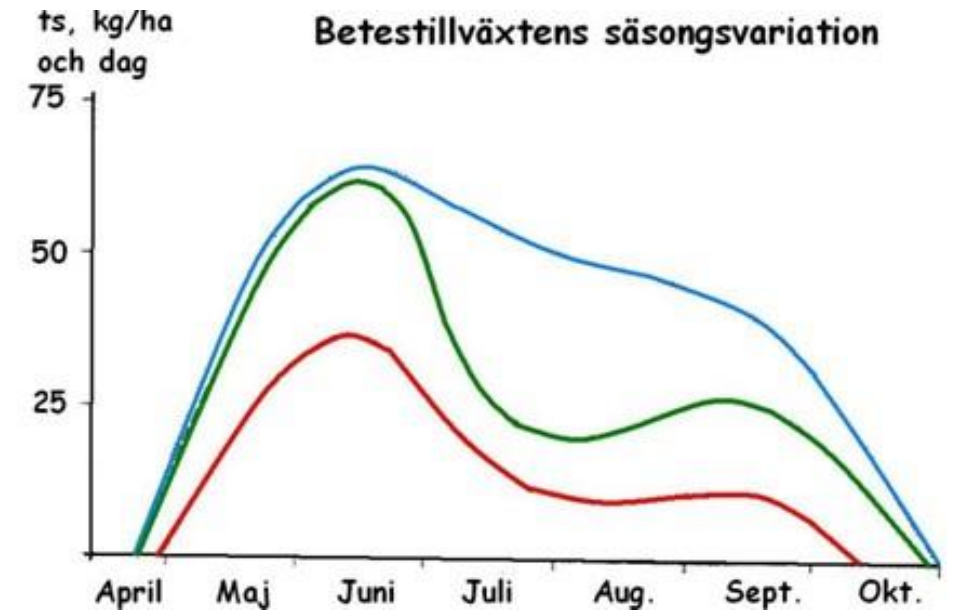
Sanningar att ha med i planeringen - betet

Naturbete

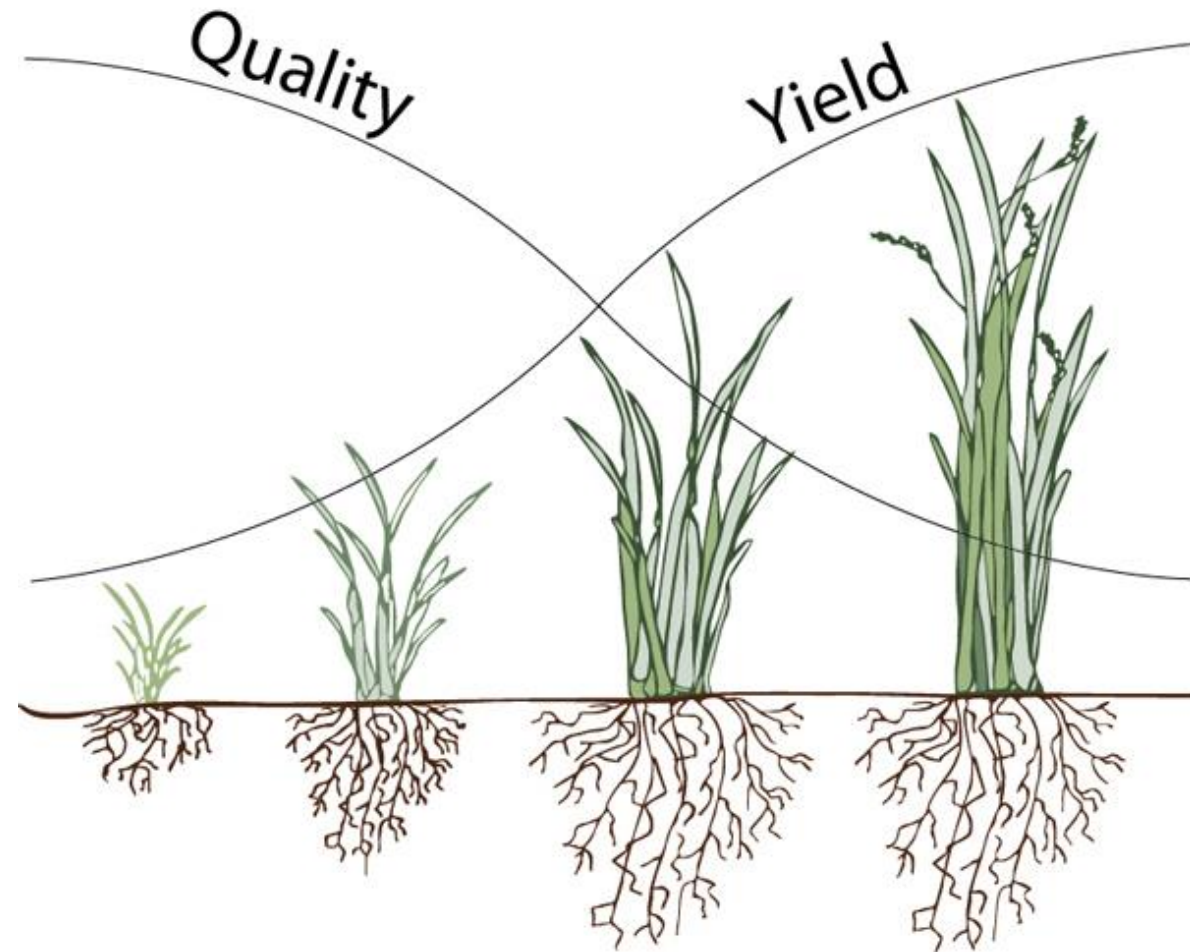


Åkermarksbete

- Utan kväve
- Med kvävegödsling
- Med kvävegödsling och bevattning

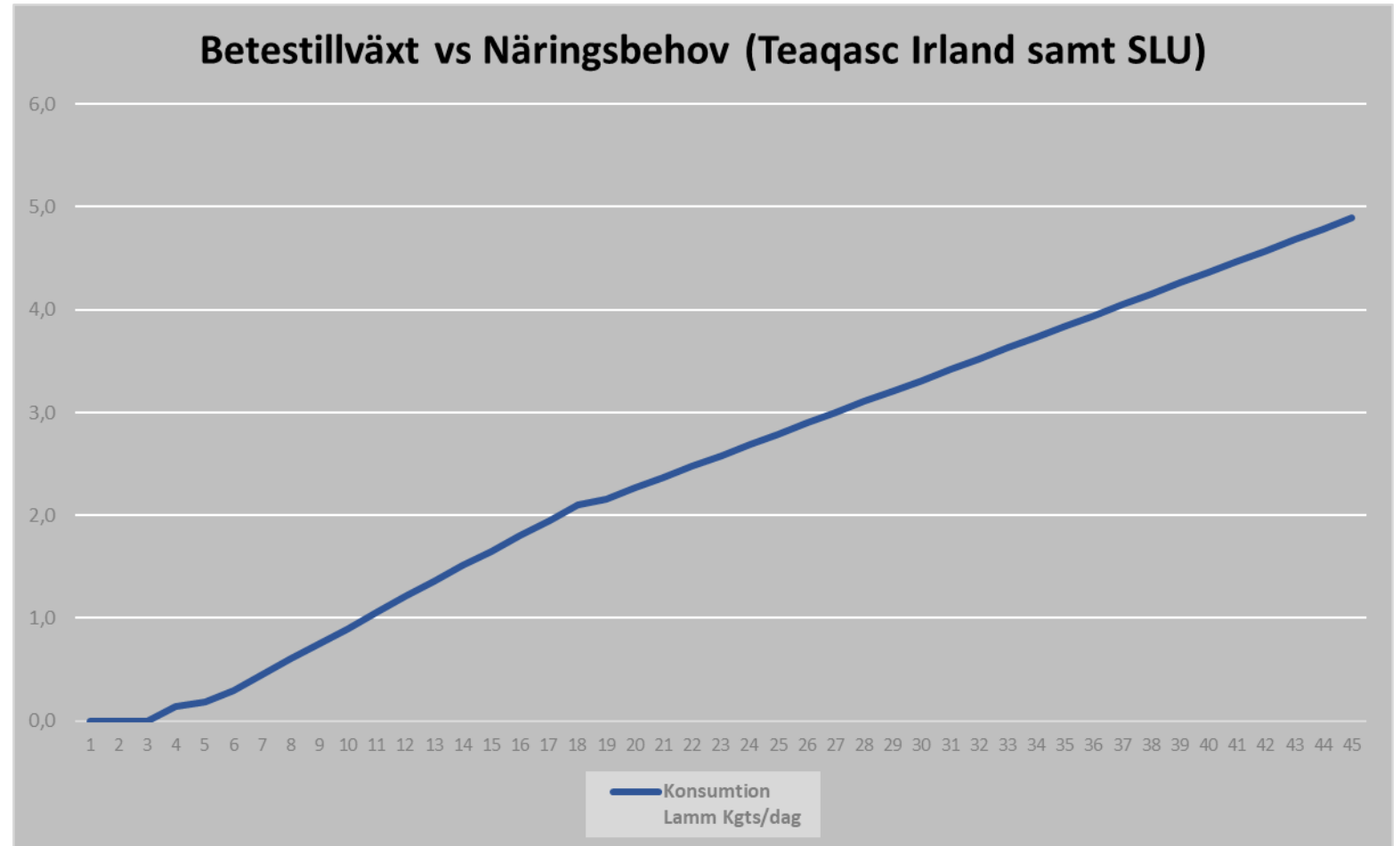


Beteskvalitet



Näringsbehov

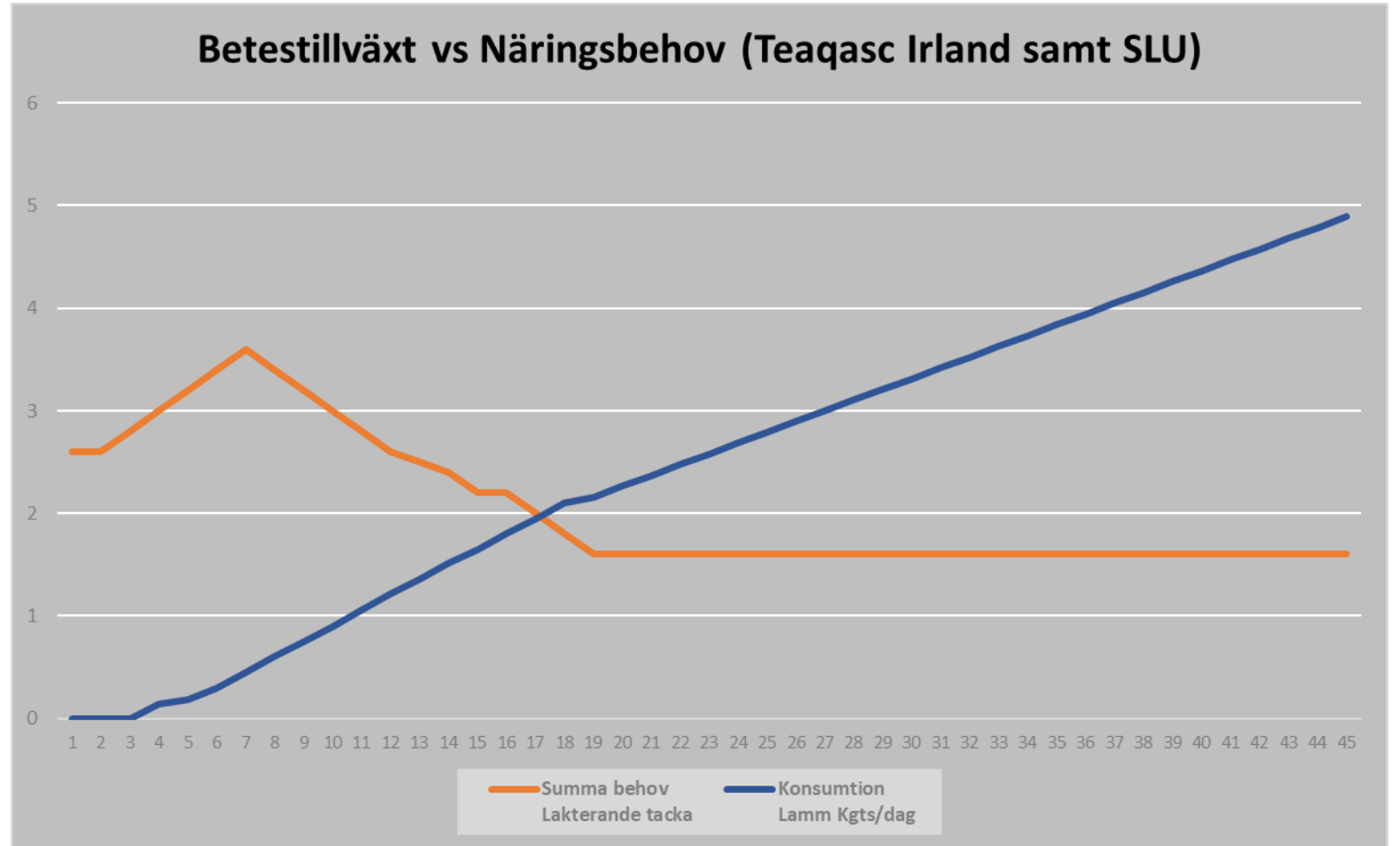
- Lammet



Sanningar att ha med i Planeringen

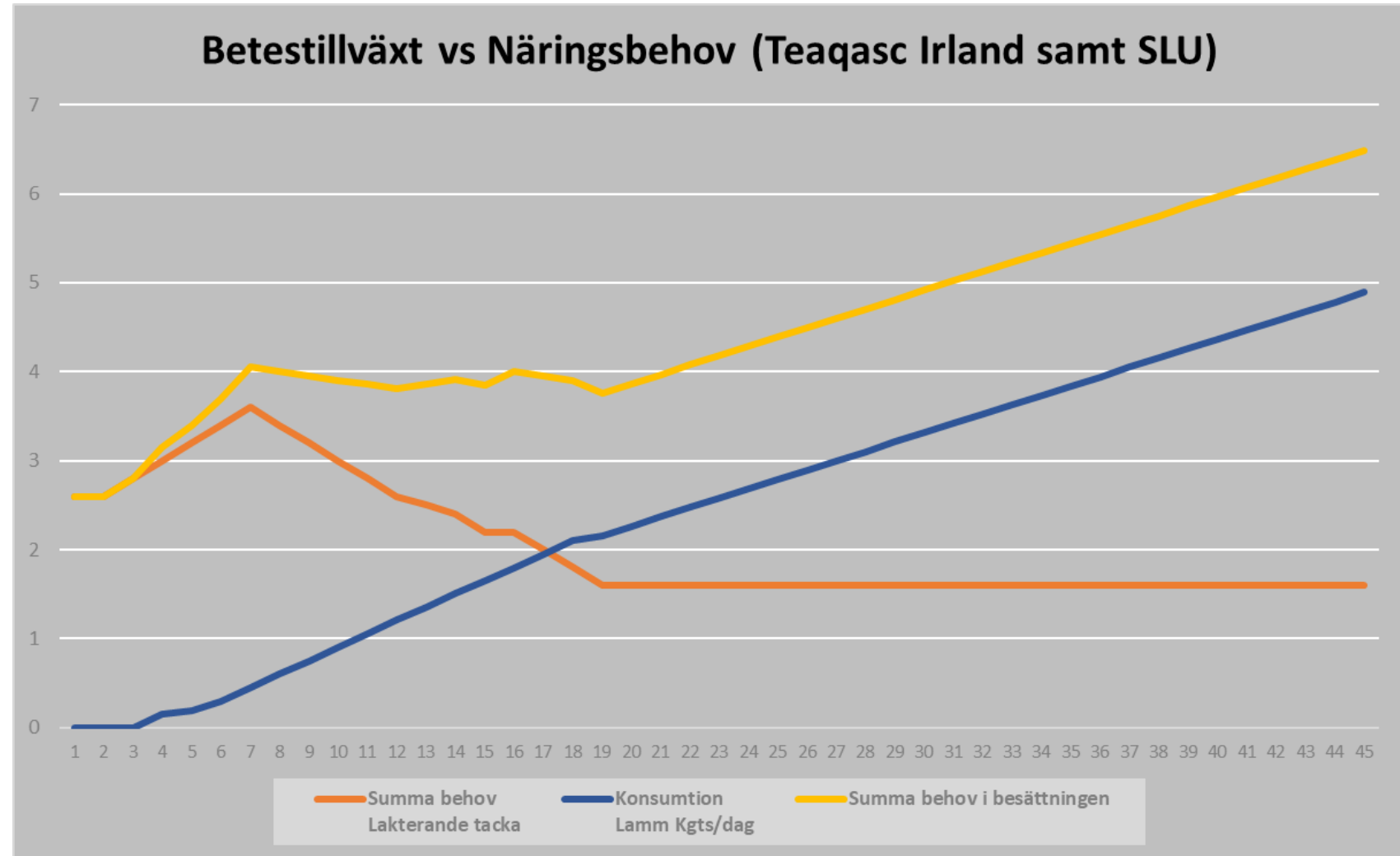
Näringsbehov

- Lammet
- Tackan (Lakterande)



Näringsbehov

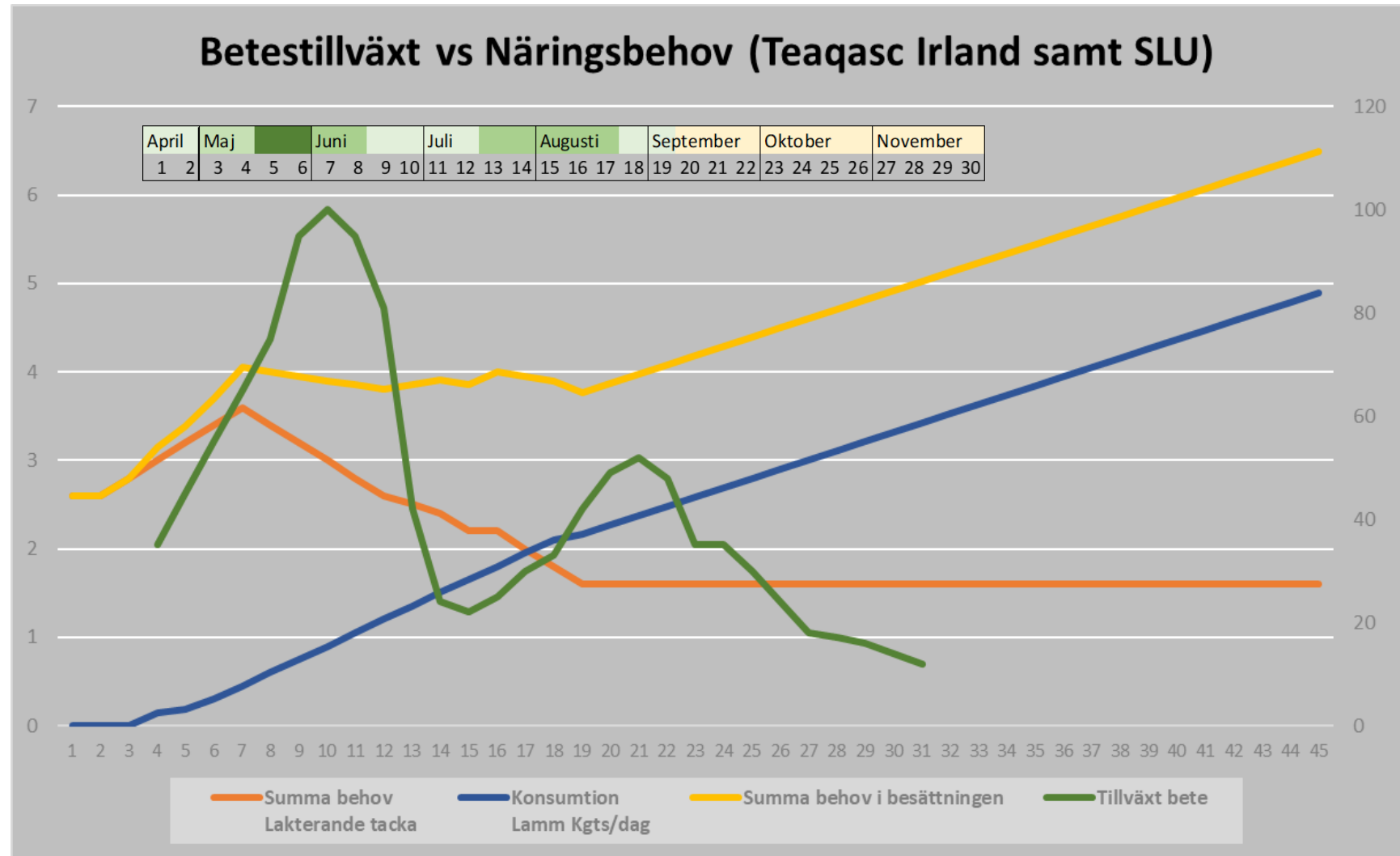
- Lammet
- Tackan (Lakterande)
- Totalt (Tacka och Lamm)



Näringsbehov

- Lammet
- Tackan (Lakterande)
- Totalt (Tacka och Lamm)

Tillväxt Bete



Lammslakt i september

140 dagar gamla

1 september – 140 dagar = 14 april

Lamningen måste vara klar innan
fotbollssäsongen drar igång

=> Lamningen ska börja 1/4

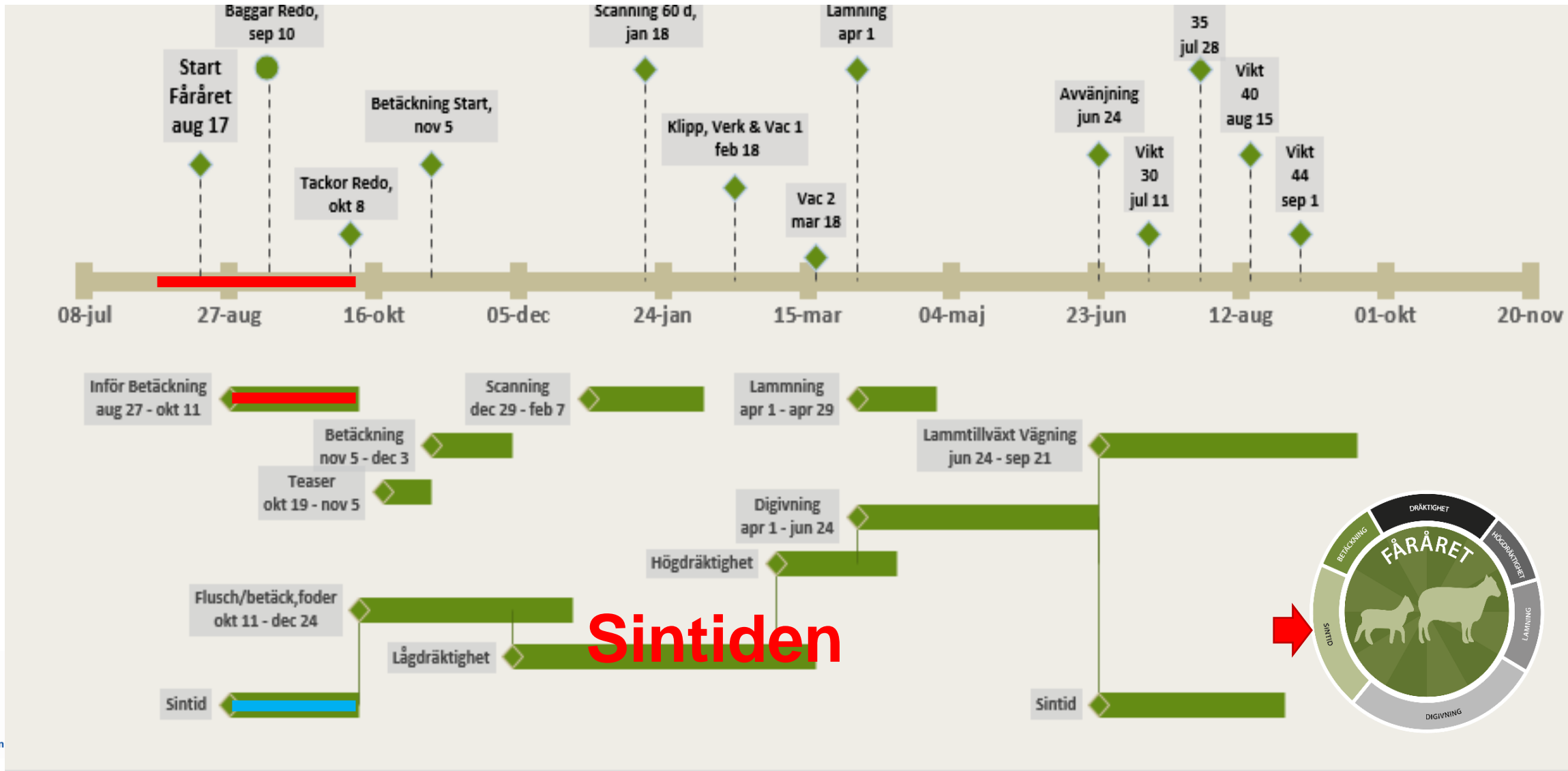
G&D Veterinär	0771-21 65 00	Malin Bernhard, Gård & Djurhälsan
Kungsängensgård	info@gardochdjurhalsan.se	malin.bernhard@gardochdjurhalsan.se
753 23 Uppsala	SE: 123456	076-1156492
Höstlamm	Gård&Djurhälsan's Årsplanerings tabell	
2023-04-01	Önskad lammningsstart	4 Kg. Mål Födelsevikt
4	Önskad lammningslängd veckor	20 Kg. Mål Slaktad vikt
8	Önskad Digivningstid för yngsta lammet	45 %. Slakt procent
0,3	Kg. Mål tillväxt på lammen under digivning	44 Kg. Mål Lev vikt slakt
0,28	Kg. Mål tillväxt efter avvänjning	25,0 Kg. Avvänjningsvikt

Detta program är licensierat till

G&D Veterinär

Programmet får inte kopieras och spridas vidare till andra användare.





Sintiden





Mönstring

1. Gör en uppföljning ”Mönstring” av föregående års prestationer hos djuren, teoretiskt med papper och penna/Elitlamm.
2. Sortera bort individer som inte presterat som du önskat, dessa skall ej betäckas
 - Låg fertilitet
 - Juverinflammation
 - Låg tillväxt hos lammen
 - Dåliga modersegenskaper
 - Dåligt lynne etc.





Undersök djuren:

- Hull
- Klövar
- Tänder
- Juver/testiklar och penis



string



Könsmognad 4-9 månader

Antal tackor per bagge

Ungbagge: ca 25st

Erfaren bagge: 40-50st

Kort betäckning => fler
baggas per tackor

Redo 8 veckor före
betäckning, inkl klippning

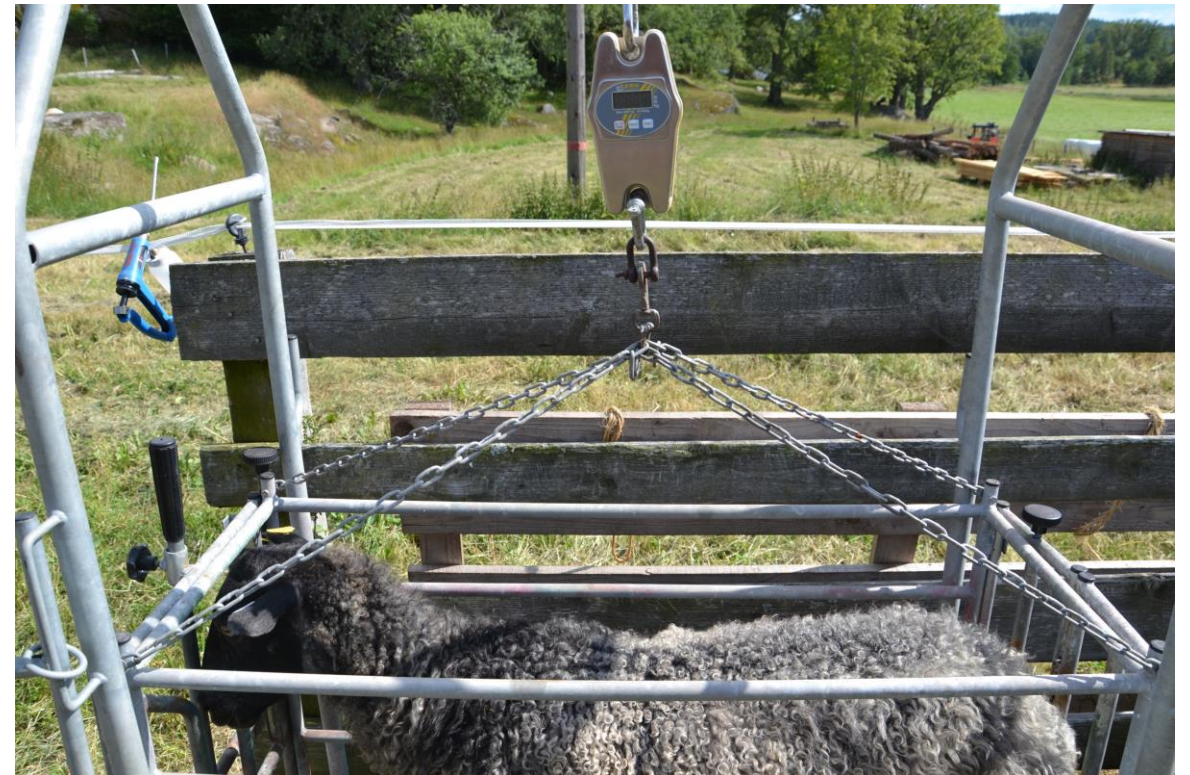


Könsmognad: 5-8 månader

Vikt och hull viktigare än ålder!
1a betäckning: 60 % av vuxenvikten
Lamning: 80 % av vuxenvikten

Hull 3-4

Klippning



Hullbedömning av levande tackor och baggar

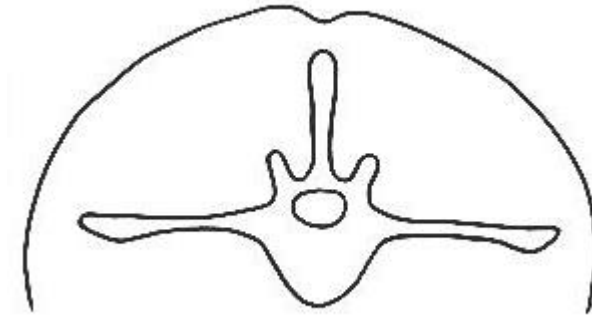
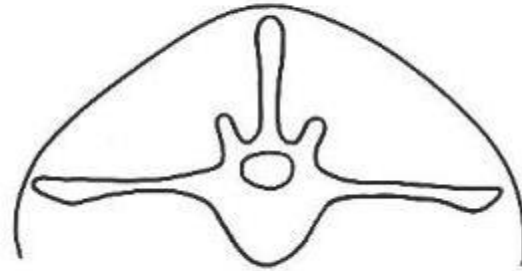
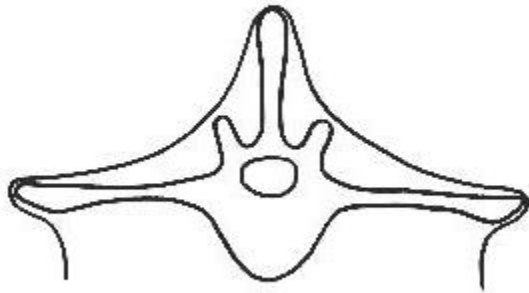


Felaktigt hull:

- Ökad risk för sjukdomar/död
 - OBS även för lammen
- Sämre produktion
 - Kostsamt
- Djurlidande
 - Vanligaste anmärkningen vid djurskyddskontroller

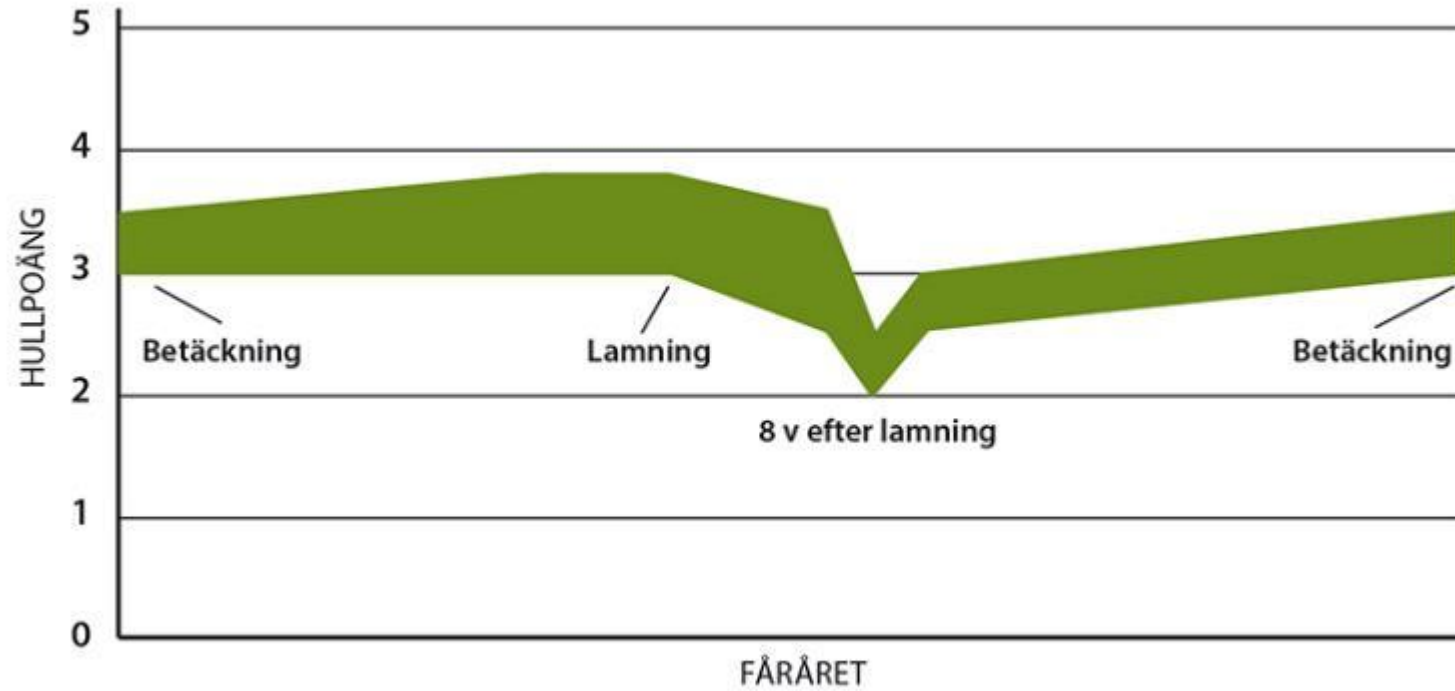
Hullbedömning ≠ (är inte samma som) slaktmognadsbedömning

Läs mer:
gardochedjurhalsan.se
Hem/Kunskapsbanken/Får/
Skötsel &
rutiner/Hullbedömning



Skala (0)1-5

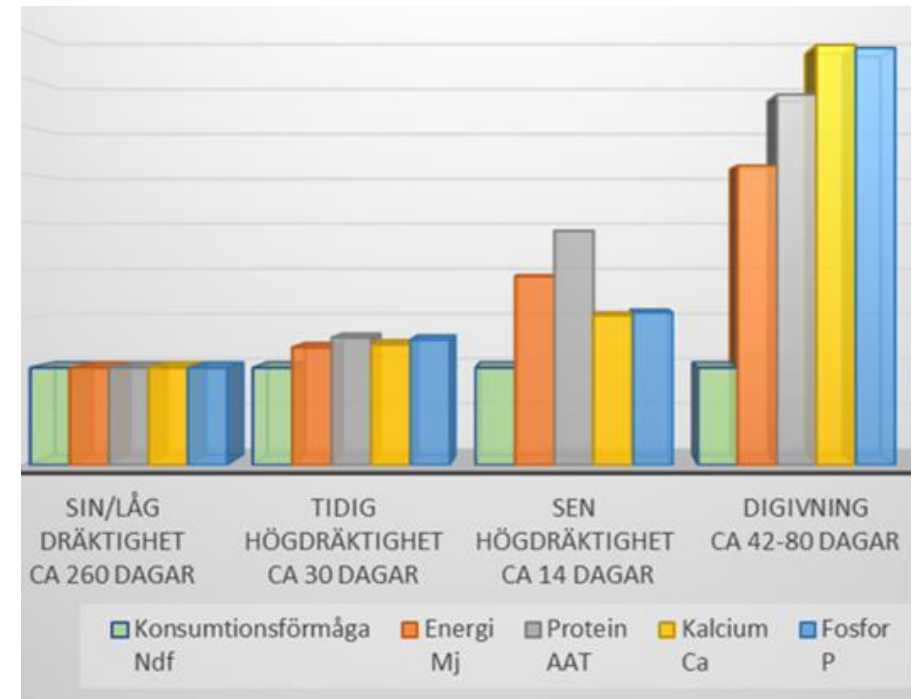
Hullvariation – optimalt hull



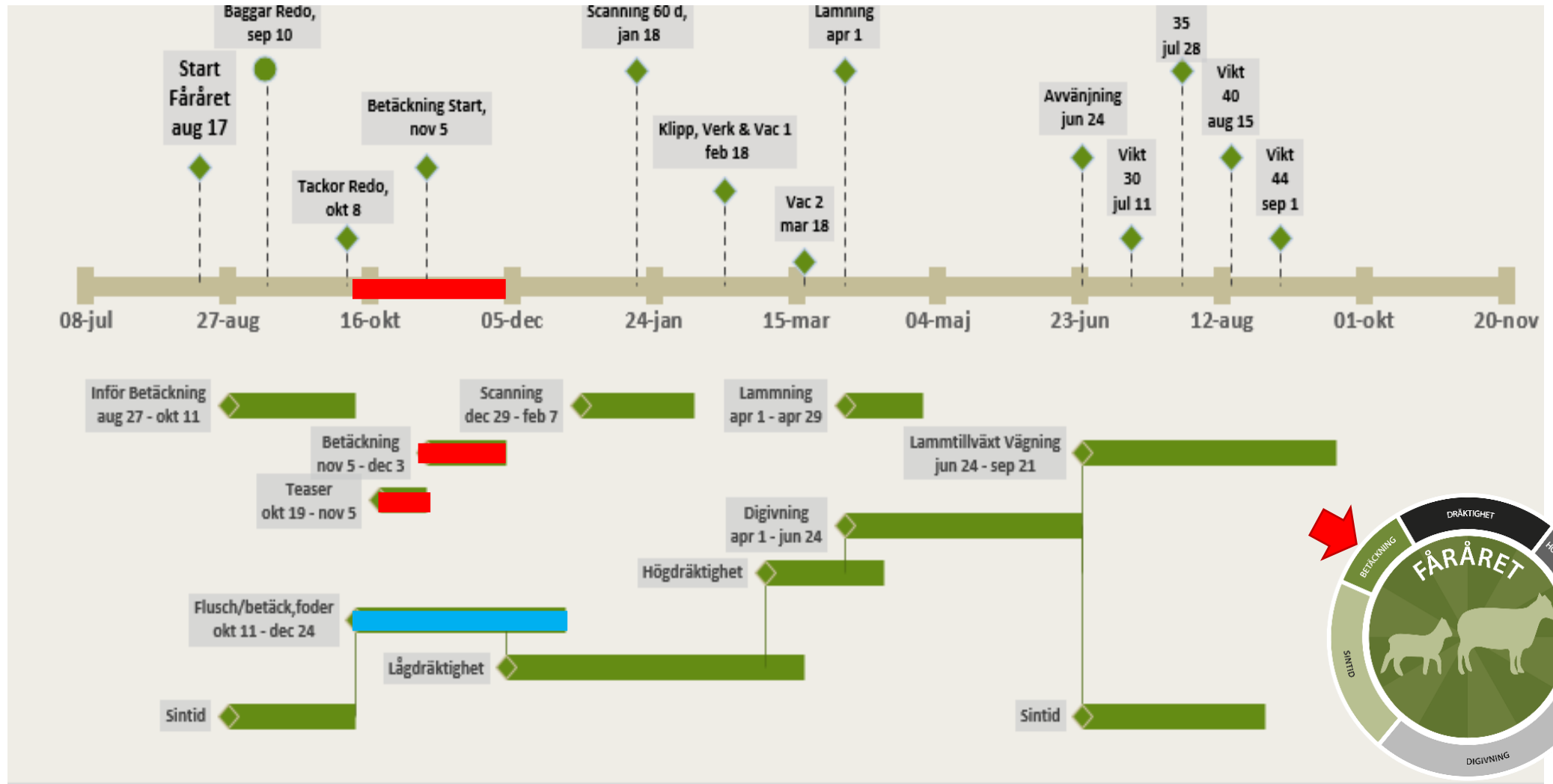
Hullvariation – optimalt hull



- › - Grupperade djur med begränsad tillgång på grovfoder
- › - Fri tillgång på halm



Betäckning



Flushing och synkning

Flushing: fler lamm per tacka

- Ökat näringsintag ett par veckor innan betäckning => stigande hull

Synkronisering: fler som brunstar samtidigt

- Baggeffekt



Dräktighets längd ca **145** dagar
Ca 17 dagar mellan brunsterna

Ungtackor betäcks oftast senare

Hur länge ska baggen gå med
tackorna?
- **FÄRG!**

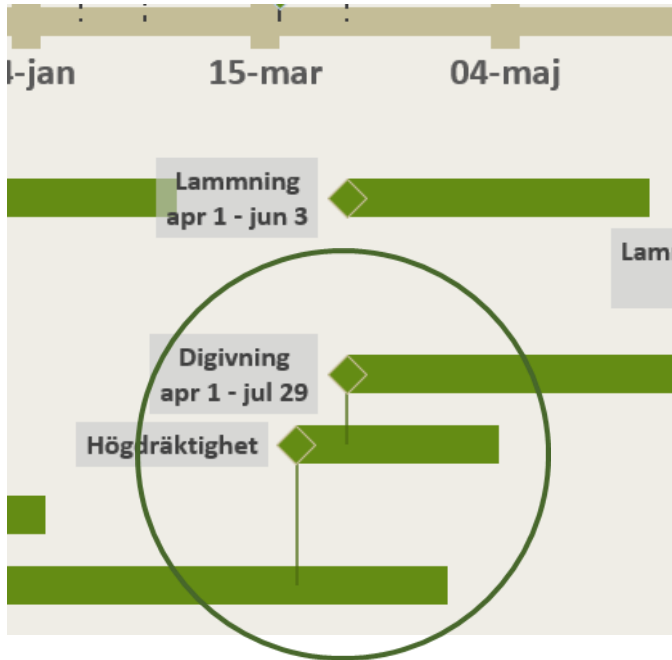




greppa näringen

5 veckors lamning vs 9 veckor lamning

- var snäll mot dig själv, ta bort baggarna i tid.

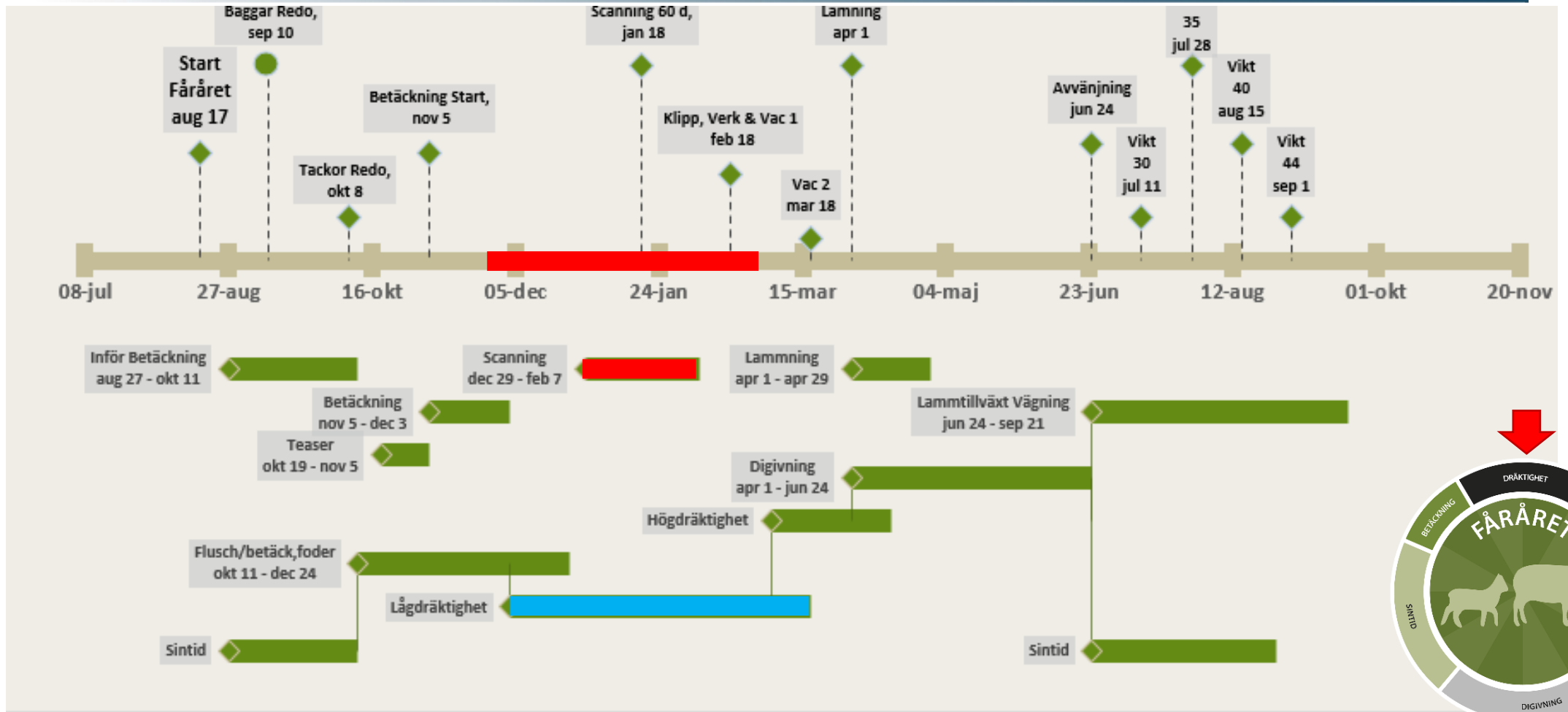


- Färre utfodringsgrupper
- Kortare lamningsperiod
- Kortare slaktperiod.
- Större lammleveranser
- Jämnare ålder på lammen
- Rätt åtgärd i rätt tid



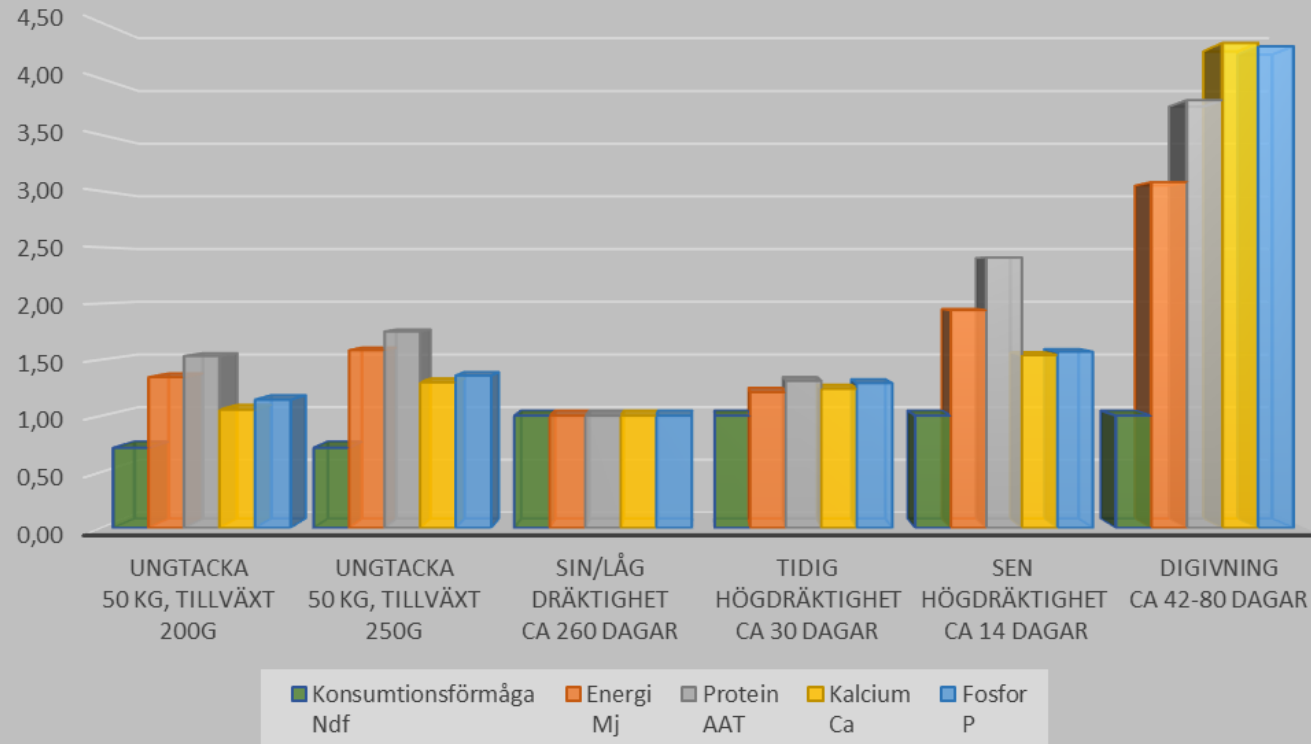
Medfinansieras av
Europeiska unionen

Lågdräktighet



Sortering ger hullstyrning och tillväxtkontroll

Förändring näringsbehov Tackor/Ungtackor
(Norm SLU & NRC 2007)



Minst tre olika grupper

Grupp 1

Feta tackor = Lågt näringsbehov

Grupp 2

Tunna tackor = Högre näringsbehov

Grupp 3

Ungtackor = Högst näringsbehov

Tillväxt skall nå sitt mål

Lagkrav:
1 gång per år



Ersättning för extra djuromsorg:
2 gånger per år

Inte första och sista dräktighetsmånaden
Tänk på temperaturen

**Innan högdräktighet
Inför betäckning**



Inspektera regelbundet
klippa vid behov



I samband med klippning?
Mönstring? Innan betessläpp?

Undersök ALLTID halta djur



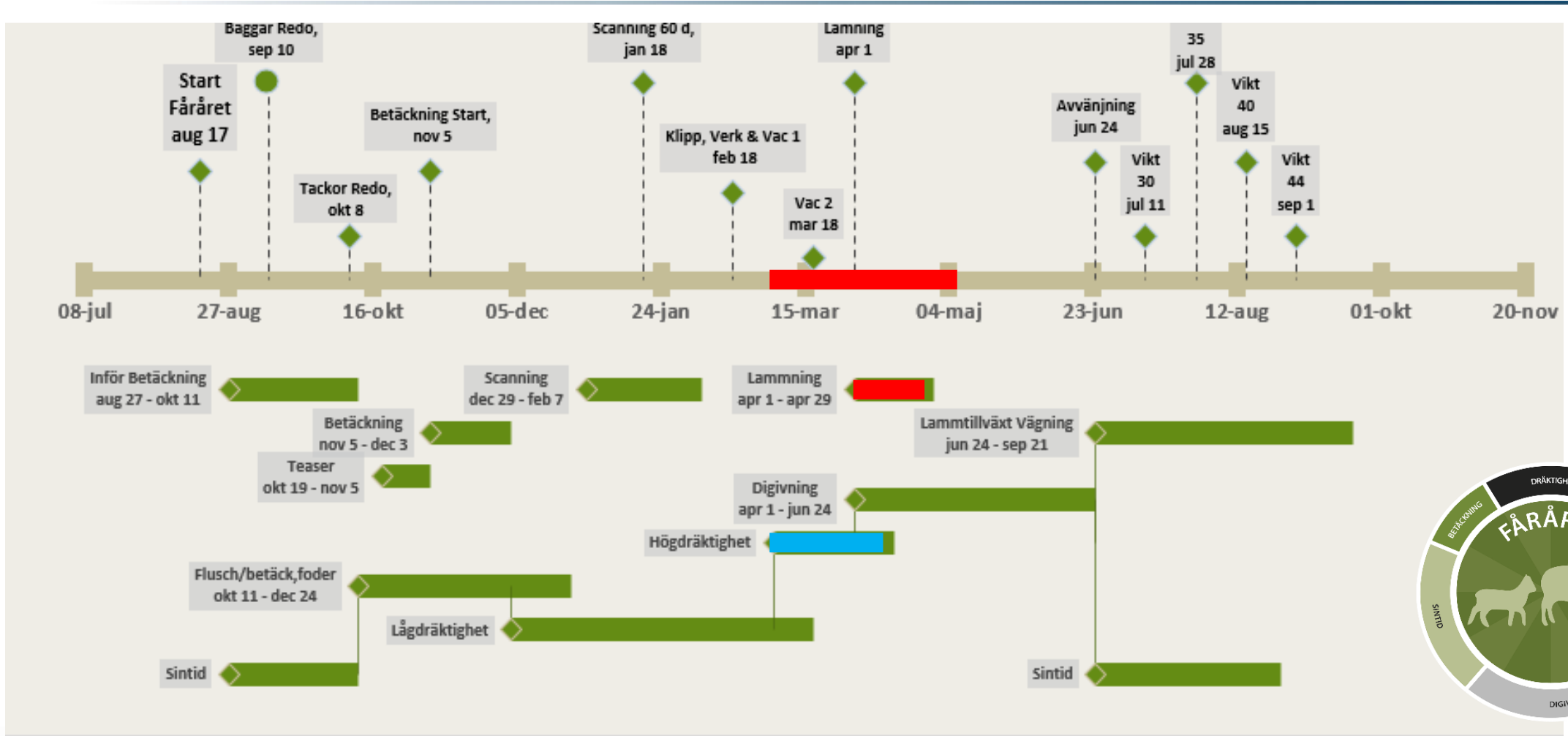
Grundvaccination - tackor 8 och 4 veckor före lamning

Årlig revaccination – 4 veckor före lamning

Hur får jag recept? Hur sprutar man? Förvaring?

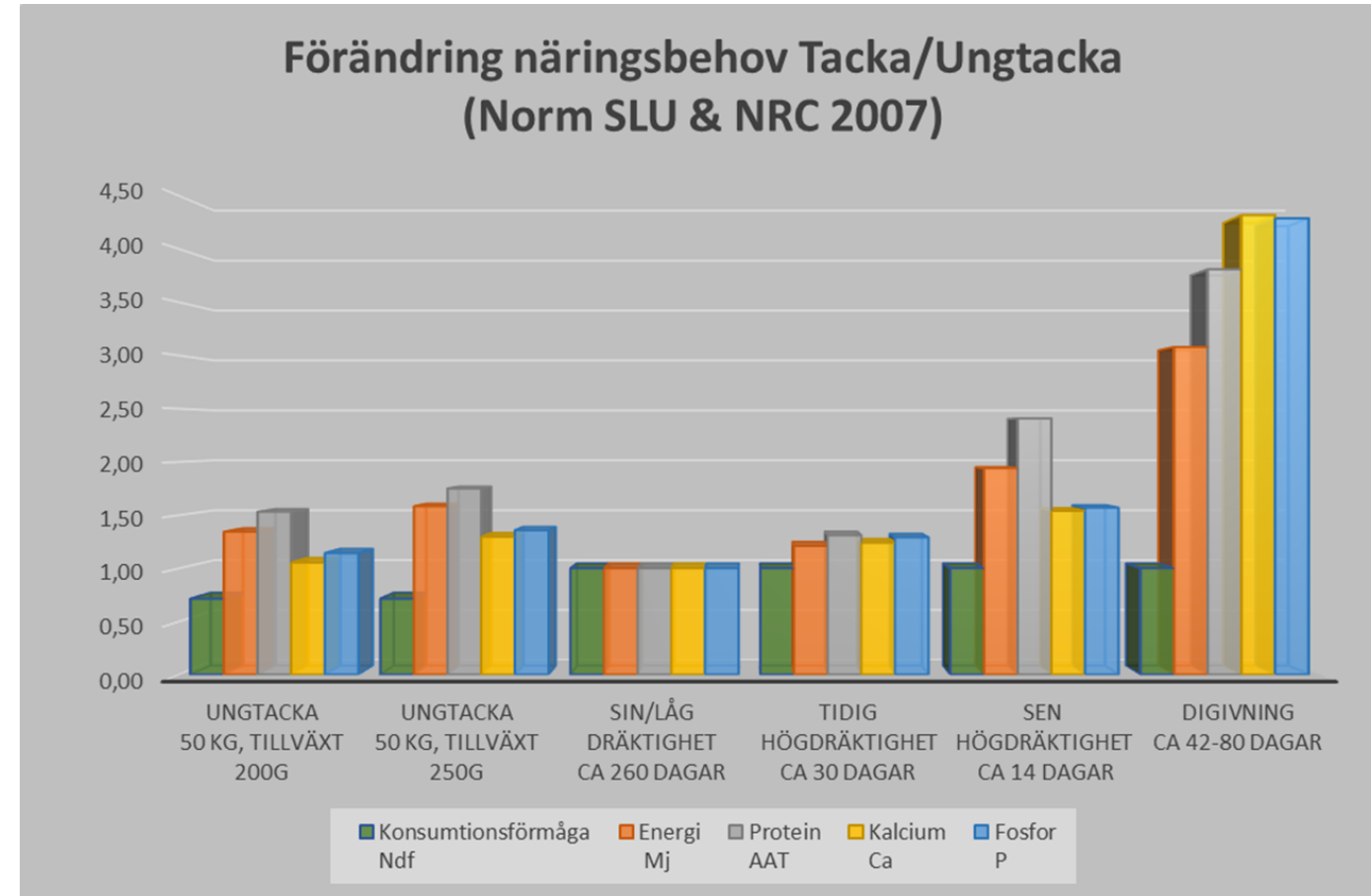


Högdräktighet och lamning



Högdräktighet

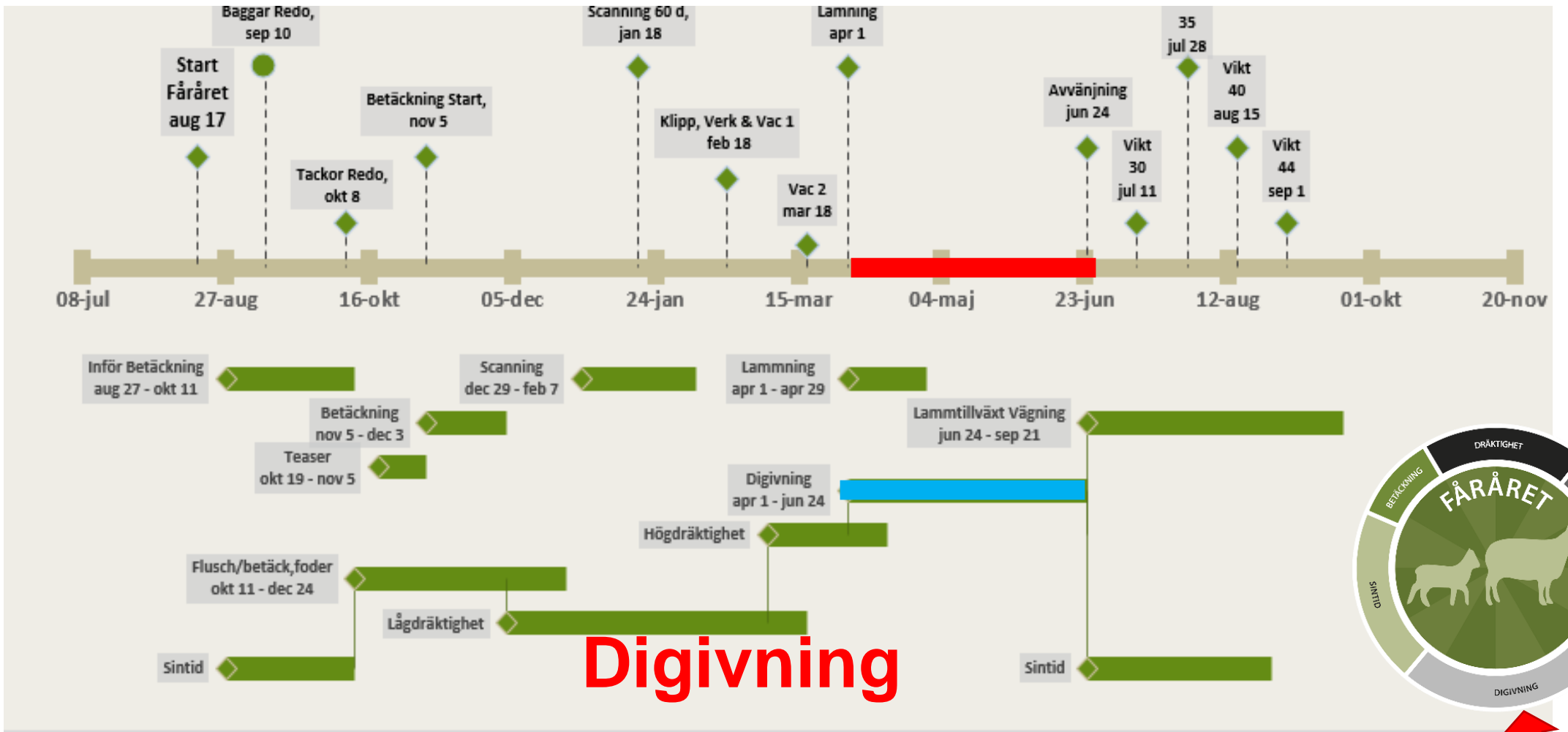
- Lugnt & stilla, låg konkurrens
- Dela på lammade och olammade tackor, extremt viktigt vid lång lamningsperiod
- Sortering: Hull viktigare än antal foster.
- 75 % av fostertillväxten
- Ungtackor kan nu sorteras in med de äldre.
- Mineraler med extra mkt E-vitamin



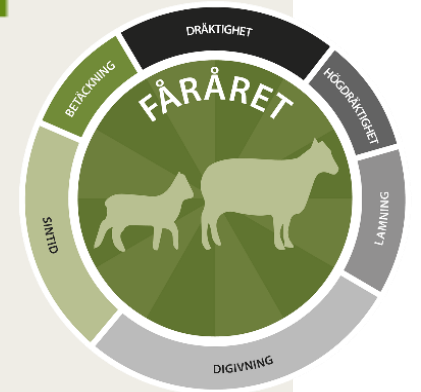
Lamning

Närvaro o registrering – grunden för framtiden

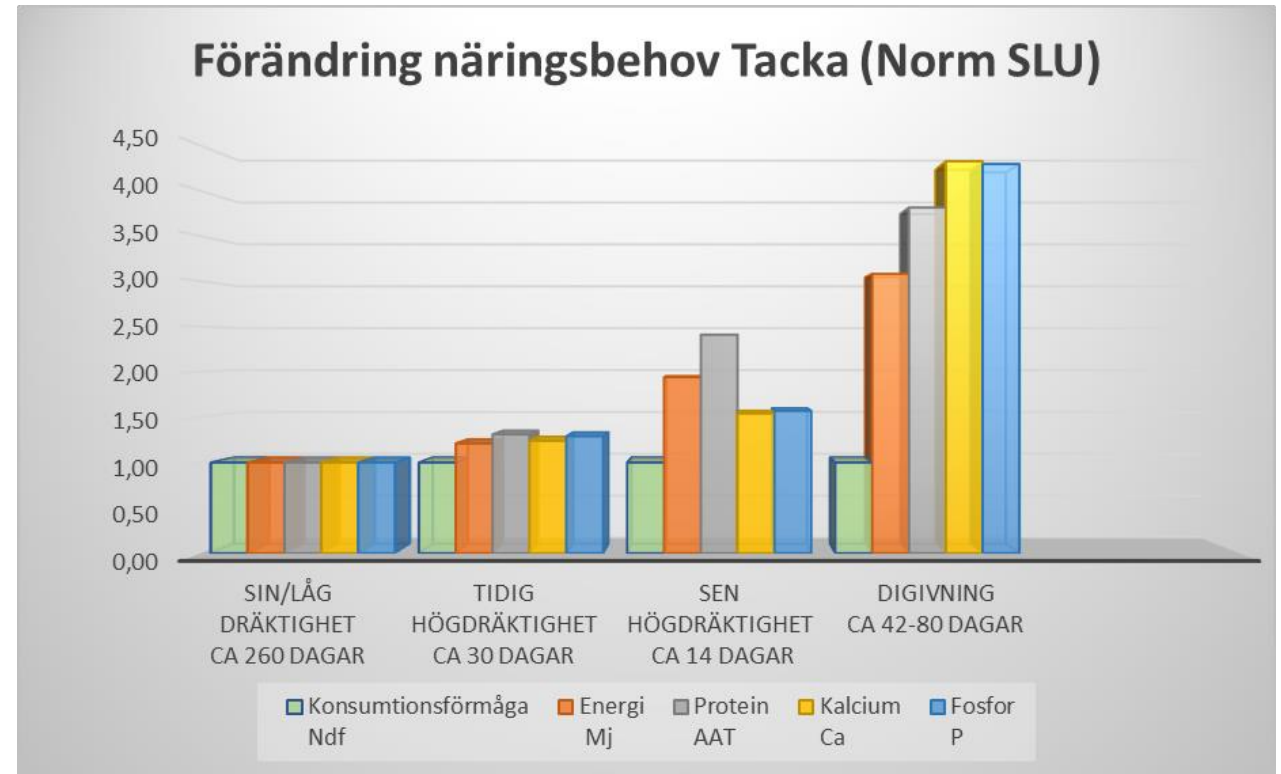




Digivning



- Gör förändring succesivt. Ca 4 veckor innan ett foderbyte är helt genomfört
- Ett bra hull är 3+ vid lamning.
- Rent och fräscht, tänk på vatten och foder hygien.
- Fri tillgång på granulerade mineraler
- Minska konkurrens om foder



Lammet



Europeiska jordbruksfonden för
landsbygdsutveckling. Europa
investerar i landsbygdsområden



Lammkammare

- Viktigt med en lammkammare till lammen

- Fri tillgång på lammfoder
(Hög smältbarhet vänligt för magen)
- Friskt rent vatten
- Mineraler, granulerade
- Värmelampa
- Lugn och ro. Ingen konkurrens



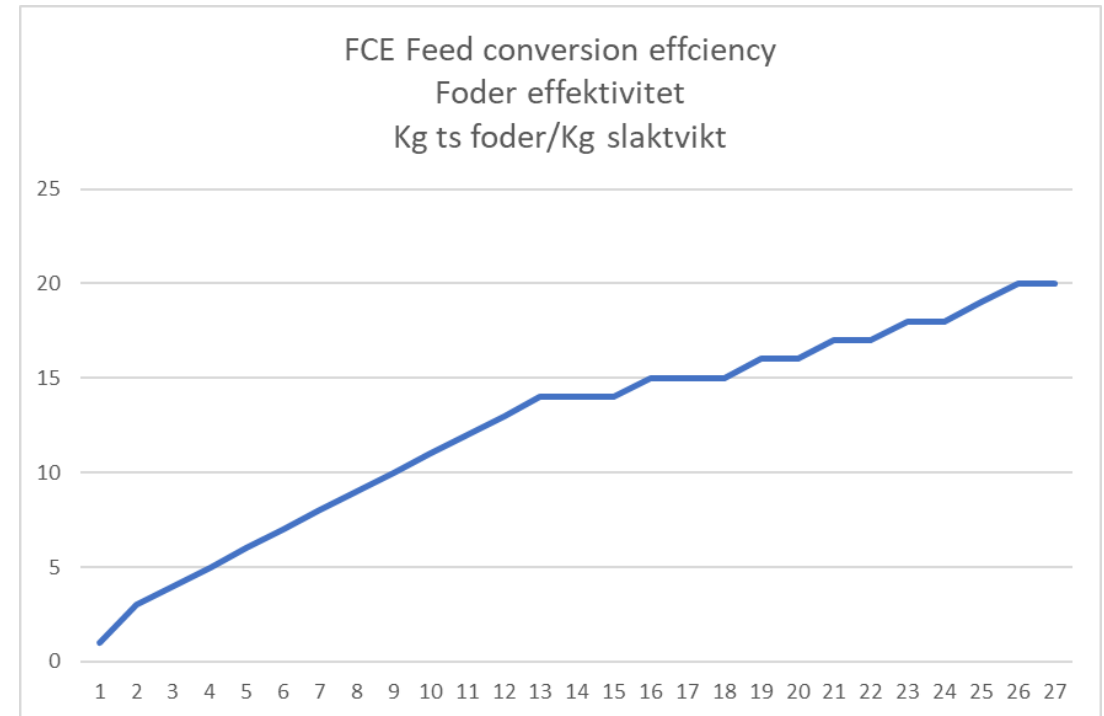


FCE=Foderomvandlingsförmåga

Fodereffektiviteten försämras med
lammets ålder

Högst utfall i tidig ålder

Alltid lönsamt att utfodra ett ungt
lamm



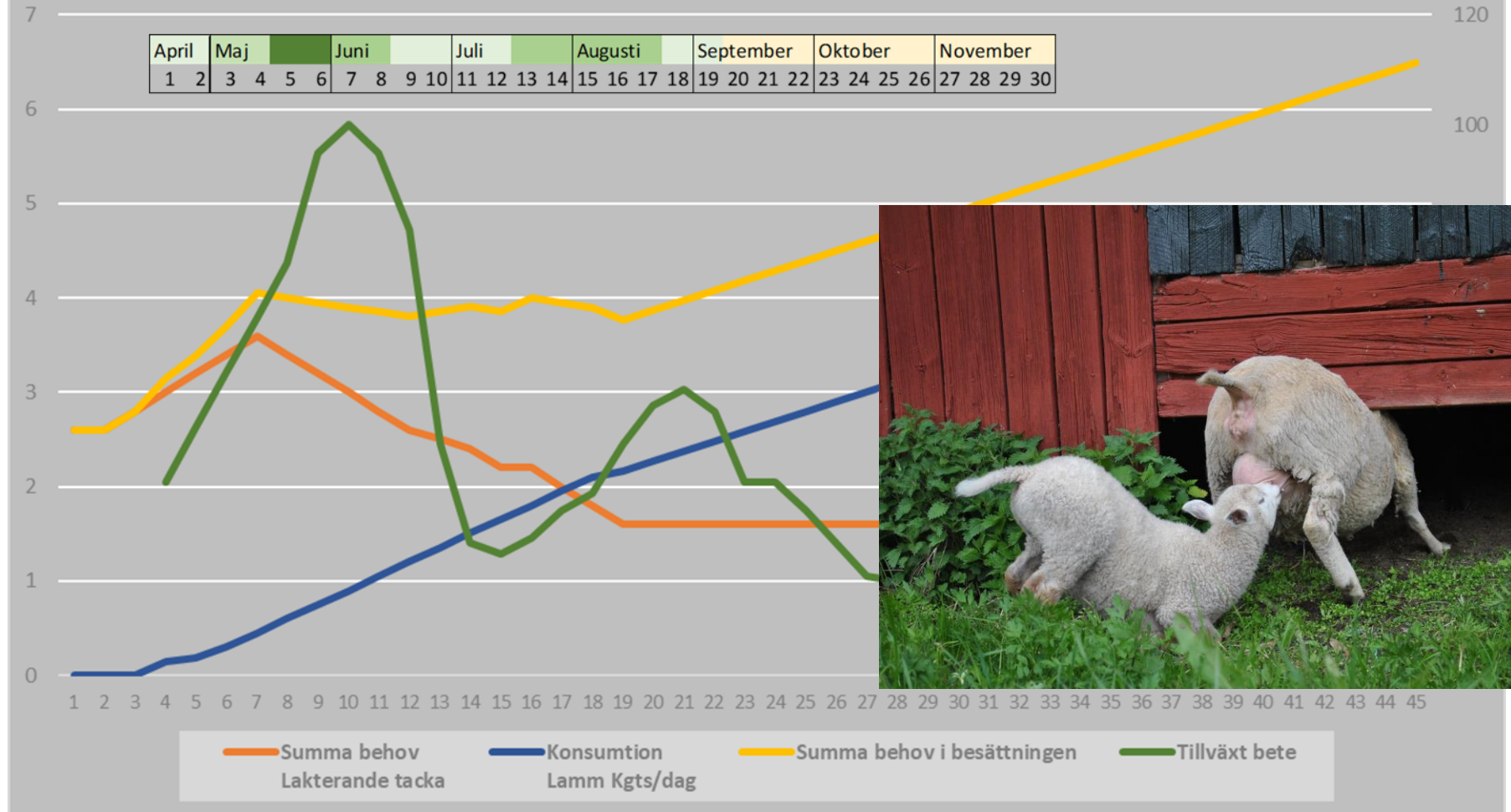
När?

- Storlek på lammen
- Mjölproduktion tacka
- Foder konsumtion av lamm
- Tillgång på foder (ex torcka)

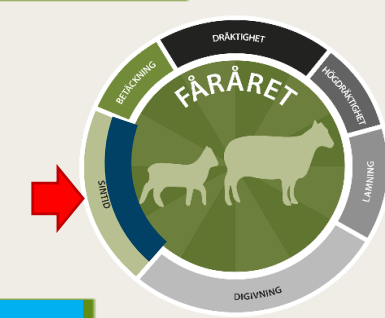
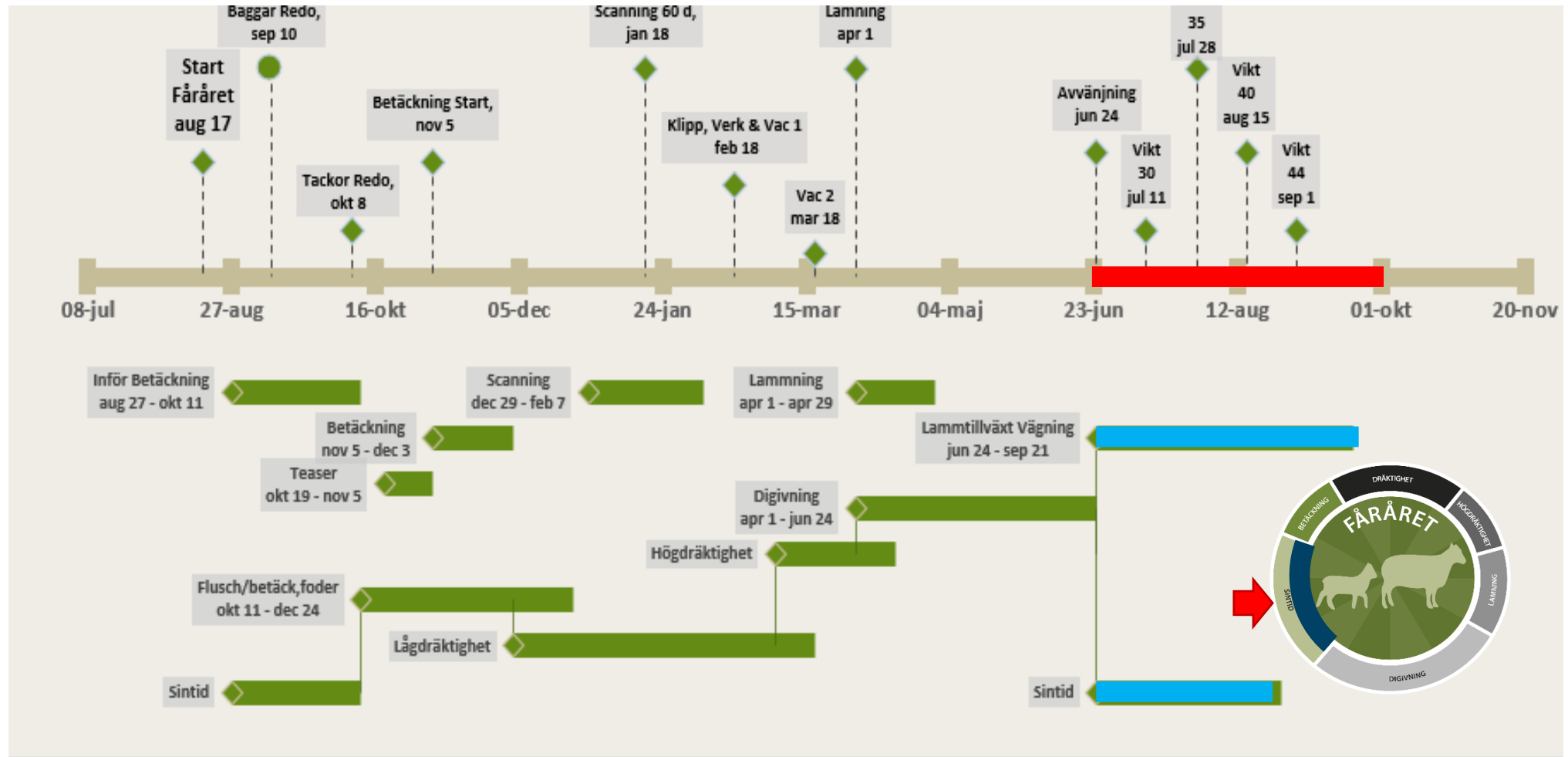
Hur?

- Tackan från lammet
- Lite näring ett par dagar

Betestillväxt vs Näringsbehov (Teagasc Irland samt SLU)



Tillväxt och slakt



Vad är normala tillväxter?
(5 års medel i Gårdsfacit TBM)

Könssortering – måste jag?

Skillnad i tillväxt före och efter avvänjning

Bete/foderstat, parasiter etc.

Produktionstyp	Medeltillväxt
Höstlamm	232 g/dag
Vårlamm	250 g/dag
Sommarlamm	231 g/dag

Önskad slaktålder, 20 kg 45 %	Tillväxt
3 mån	445 g/dag
4 mån	333 g/dag
5 mån	267 g/dag
6 mån	222 g/dag
7 mån	190 g/dag



greppa näringen

Frågor????

Förmodligen men då går det bra att ringa 😊

Theo den Braver
Gård&Djurhälsan
070-3933089



Medfinansieras av
Europeiska unionen