



greppa näringen

Lammproduktion Byggnader

Helena Olsson Hägg rådgivningsexpert stallmiljö, byggnadsplanering, energikollen



Medfinansieras av
Europeiska unionen

Regler kring utrymmen

- › Djurskyddslagstiftning
 - › Mått, liggytor, ätplatser, inredning, stallklimat, vatten
- › EUs regler för ekologisk produktion
- › KRAV
 - › Utevistelse under vintern -> undantagsregler
 - › Minsta vistelseyta inne och i rastfålla per djur



Gemensambox

Minsta utrymme i gemensambox för **får**.

Djur	Total yta, m ²	varav liggyta, m ² **
Lamm, 15–30 kg	0,50	0,35
Lamm över 30 kg	1,00	0,70
Vuxet djur, högst 65 kg	1,20	0,85
Vuxet djur, över 65 kg	1,40	1,00
Dräktig tacka *	1,70	1,20
Tacka under 65 kg, med lamm under 15 kg	1,70	1,20
Tacka över 65 kg, med lamm under 15 kg	1,90	1,35

* Avser dräktig tacka som har mindre än 2 månader kvar till lamning.

** Avser minsta utrymme i ligghall utan utfodring.

- › Sjukbox – 1 plats per 50 djur
- › Lamningsbox - min 1,2x1,2 m





Foderbord

Minsta utrymme vid rakt foderbord eller rund foderhäck för får

	Minsta utrymme per djur, m			
	vid samtidig utfodring		vid fri utfodring	
	och rakt foderbord	och rund foderhäck	vid rakt foderbord	vid rund foderhäck
Lamm över 15 kg	0,35	0,20	0,17	0,10
Vuxet djur	0,35	0,20	0,17	0,10
Dräktig tacka*	0,45	0,20	**	**
Tacka med lamm under 15kg	0,45	**	**	**

* Avser dräktig tacka som har mindre än 2 månader kvar till lamningen.

** Det finns inga minimått för dessa alternativ. Utrymmet per djur ska dock vara så pass stort att djuren lugnt och naturligt kan inta sitt foder.

- › Minst 2 m fritt bakom foderhäck
- › 1 drickplats per 30 får
- › 1 drickplats per 15 mjölkfår



Måttbestämmelser

ekologisk produktion

	Utrymme m2 (varav strö)		Utrymme ute	Utrymme end. inne	Utrymme ligghall +rastgård	
Dräktig tacka	1,7	(1,2)	2,5	2,55	1,2	3,0
Vuxet får	1,5	(1,0)	2,5	2,25	1,0	3,0
Lamm < 15 kg	0,35 (0,4 om enfödd)		0,5	0,7	0,35	0,5
Lamm < 30 kg	0,5	(0,35)	0,5	1,0	0,35	0,65
Lamm > 30 kg	1,0	(0,7)	1,0	2,0	0,7	1,3

Förprovning av djurstall

- › Länsstyrelsen bedömer
 - › mått och utrymmen
 - › inredning, liggytor och utgödslingssystem
 - › utfodrings- och dricksvattenanordningar
 - › stallklimat och luftkvalitet
 - › brandskydd
- › Vid 20 vuxna får och 40 lamm på fastigheten.
- › Behöver inte förpröva;
- › Tillfälliga boxar
- › Vindskydd för färre än 40 vuxna får och 80 lamm



Planeringsunderlag- utrymmen

- › Utrymmen för;
- › dräktiga tackor, lamningsboxar, digivande tackor m lamm, lammkammare, rekryteringsdjur, avelsbaggar, sjukboxar, avvanda tackor, inköpta djur, kvarblivna slaktlamm klippning/klövvård/vägning/sortering
- › Hur hantera foder
 - › Utmaning;
 - › olika näringsbehov till olika grupper.
 - › kraftfoder
- › Hur strö i boxar



Planeringsunderlag uppfödningssystem

- › Höstlamm -> uppfödning på bete
 - › Stödutfodring, slutgödning på stall
- › Sommarlamm-> uppfödning på bete
 - › Lamning inomhus
- › Vårlamm-> uppfödning inomhus-> större utrymme krävs
 - › Lamning under kallaste perioden
 - › Kraftfoder på stall till både digivande tackor och till lamm.



SS 951050:2014 (Sv)

10.5 Får och getter

Tabell 10 – Ventilationsflöden får och getter

Djurkategori/box	Klimatreglerat stall								Väder- skyddande stall	
	Vinter							Sommar	$t_{dim} = 5\text{ °C}$	
	t_{iv}	q_{min}					P_{fri}	q_{max}	q_{dim}	
	°C	A m ³ /h	B m ³ /h	C m ³ /h	D m ³ /h	E m ³ /h	W	m ³ /h	m ³ /h	
Nyfött lamm	5 kg	8	4,2	4,0	4,0	4,0	4,0	50	25	25
Diande lamm	15 kg	8	6,1	5,8	5,8	5,8	5,8	75	35	45
Avvant lamm	30 kg	8	8,5	8,1	8,1	8,1	8,1	105	45	60
	45 kg	8	11	10	10	10	10	130	60	75
Digivande tacka	50 kg	8	13	13	13	13	13	165	75	100
	2 kg mjölk/dag	70 kg	8	16	15	15	15	195	90	115
	90 kg	8	18	17	17	17	17	225	100	135
Dräktig tacka	60 kg	8	13	12	12	12	12	160	72	95
	90 kg	8	17	16	16	16	16	205	90	120
	120 kg	8	20	19	19	19	19	245	110	145
Killing	15 kg	10	3,6	3,2	3,2	3,2	3,2	40	20	25
Rekryteringsdjur	40 kg	10	6,5	5,9	5,9	5,9	5,9	75	35	45
Mjölket (3 kg mjölk/dag)	60 kg	10	11	11	11	11	11	140	65	85
Mjölket (6 kg mjölk/dag)	60 kg	10	15	13	13	13	13	170	80	105

Råd för:
 God djurhälsa.
 Förutsättningar för bra
 foderutnyttjande.
 Bra stallklimat.
 Minimera näringsförluster.
 Minimera klimatgaser.



- › Foderspill stort problem
 - › Foder som ratas
 - › Foder som dras in i boxen
 - › Foder som förorenas
 - › av lamm på foderbord
 - › av underlaget



Hindra lamm och minimera foderspill





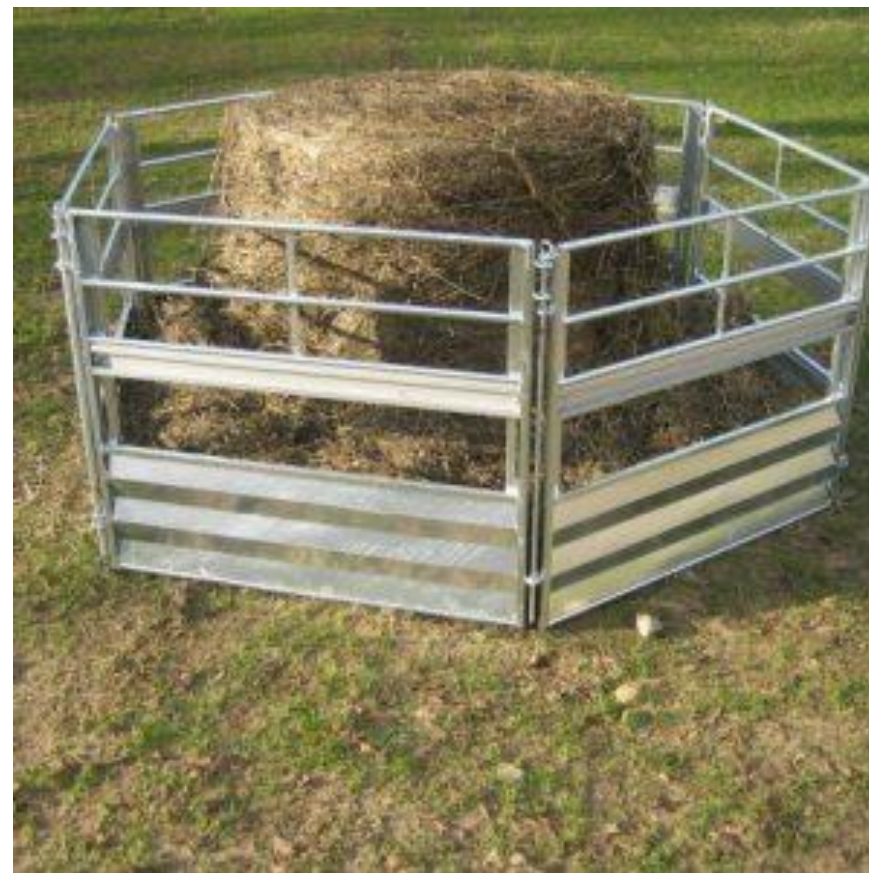
greppa näringen



Medfinansieras av
Europeiska unionen

AGROTEKTBYRÅN
projektering av lantbruksbyggnader





- › Kladdiga bäddar och utomhusytor
 - › Ammoniakavgång
 - › Näringsläckage
 - › Spridning av koccidios



Förstärk ytor utomhus

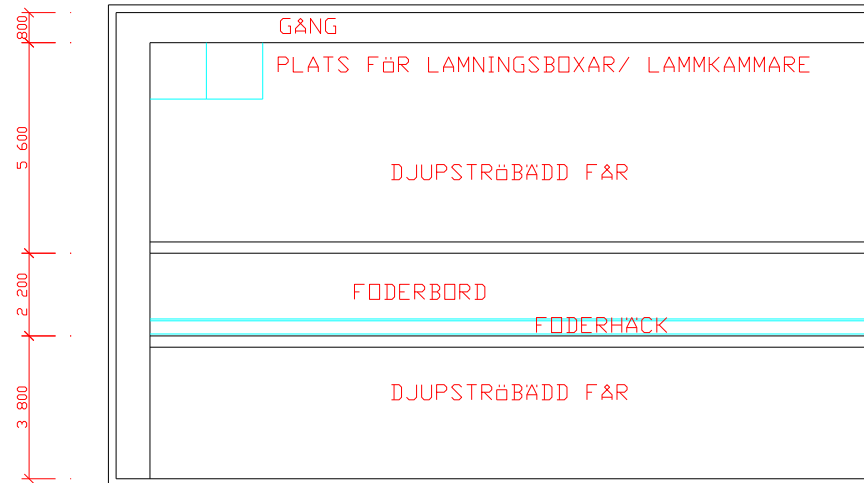


- › Bark
- › Flis
- › Gräsarmeringsmatta
- › Plastgaller
- › Markduk, bärlager, sand

Förstärk ytor utomhus



Exempel på planlösningar



OM EN ATPLATS PER DJUR:

DRAKTIGA TACKOR -> 3,8 M
(1,7 M² PER DJUR)

TACKOR MED 2 LAMM < 15 KG
KONV. -> 4,3 M (1,9M²)
EKO -> 4,9 M (2,2 M²)

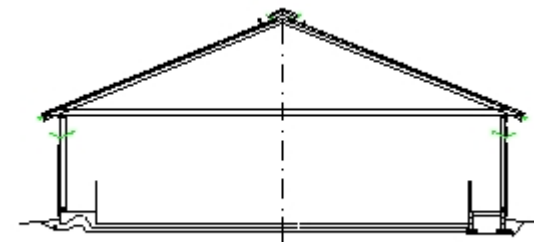
TACKOR MED 2 LAMM < 30 KG
KONV. -> 5,3 M (2,4 M²)
EKO. -> 5,6 M (2,5 M²)

LAMM > 30 KG -> 2,9 M
(1,0 M² PER DJUR)

AGROTEKTBYRÅN Helena Olsson Hägg Kårtorps gård 615 94 Valdemarsvik 0123- 301 40 www.agrotektbyran.se	PLAN 1	DATUM 140527
	Typplanlösning mittenbord	ANSVARIG AGROTEKTBYRÅN
UPPDRAG NR	RITAD/KONSTRUKTÖR	SKALV
H 0 Hägg	AGROTEKTBYRÅN	NUMMER
		BET

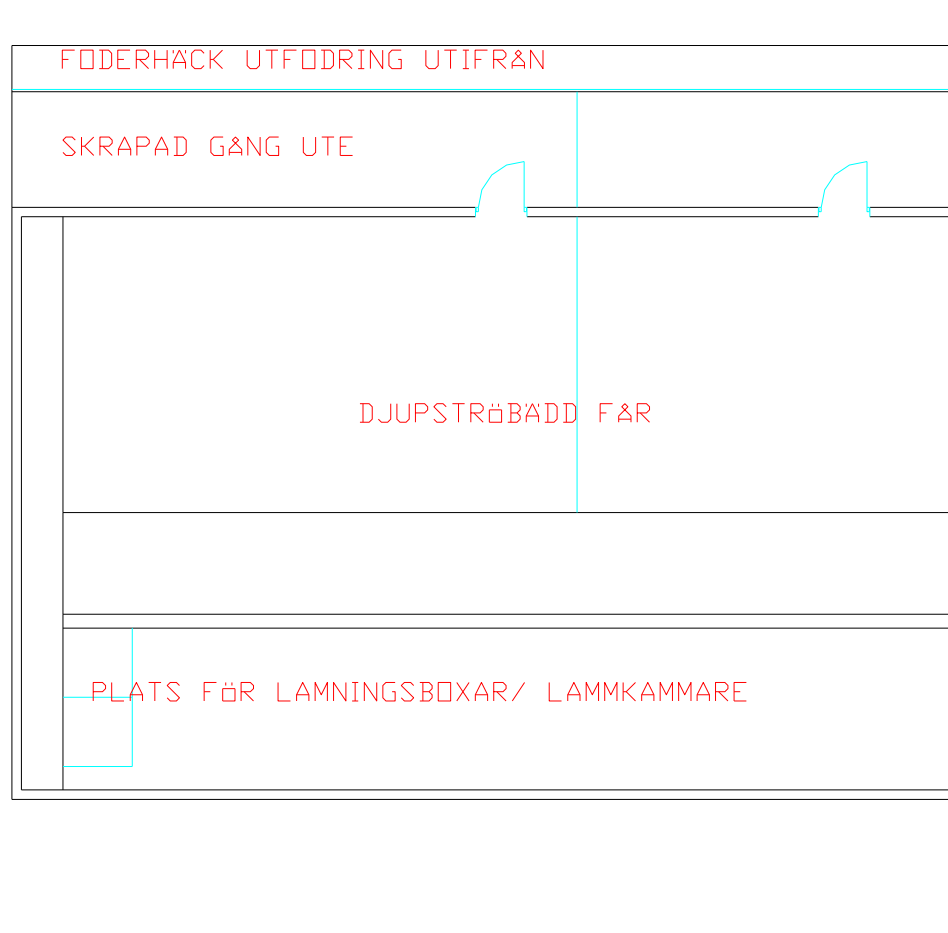


Exempel på planlösningar





Exempel på ombyggnad



AGROTEKTBYRÅN
 Helena Olsson Hägg
 Kårtorps gård
 615 94 Valdemarsvik
 0123- 301 40
 www.agrotektbyran.se

PLAN 4
 Utfodring foderbord ute

DATUM 140527

ANSVÄRIG AGROTEKTBYRÅN
 SKALA

UPPDRAG NR RITAD/KONSTR HANDLÄGGARE
 H O Hägg

NUMMER 1 BET

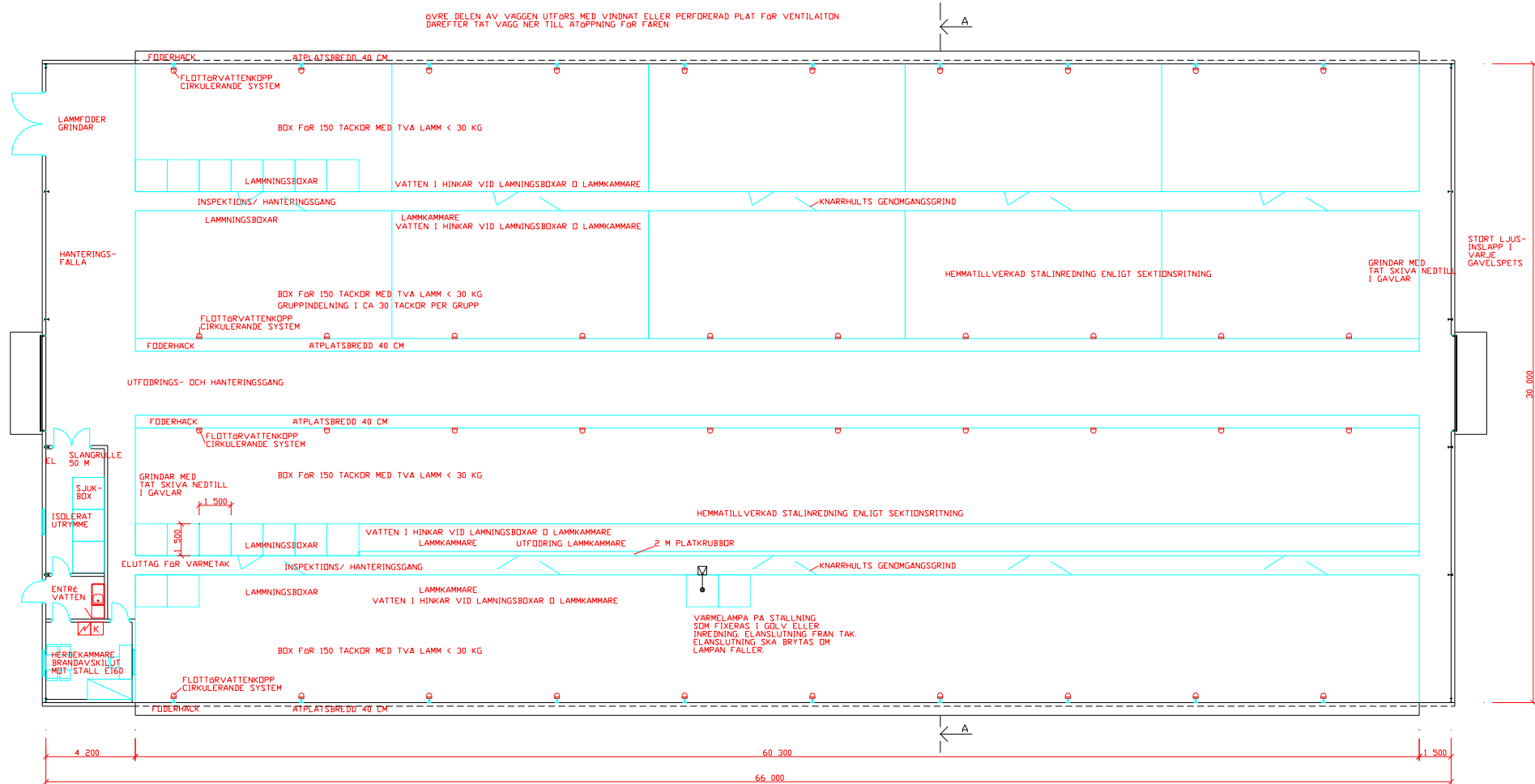
AGROTEKTBYRÅN
 projektering av lantbruksbyggnader



Exempel på ombyggnad



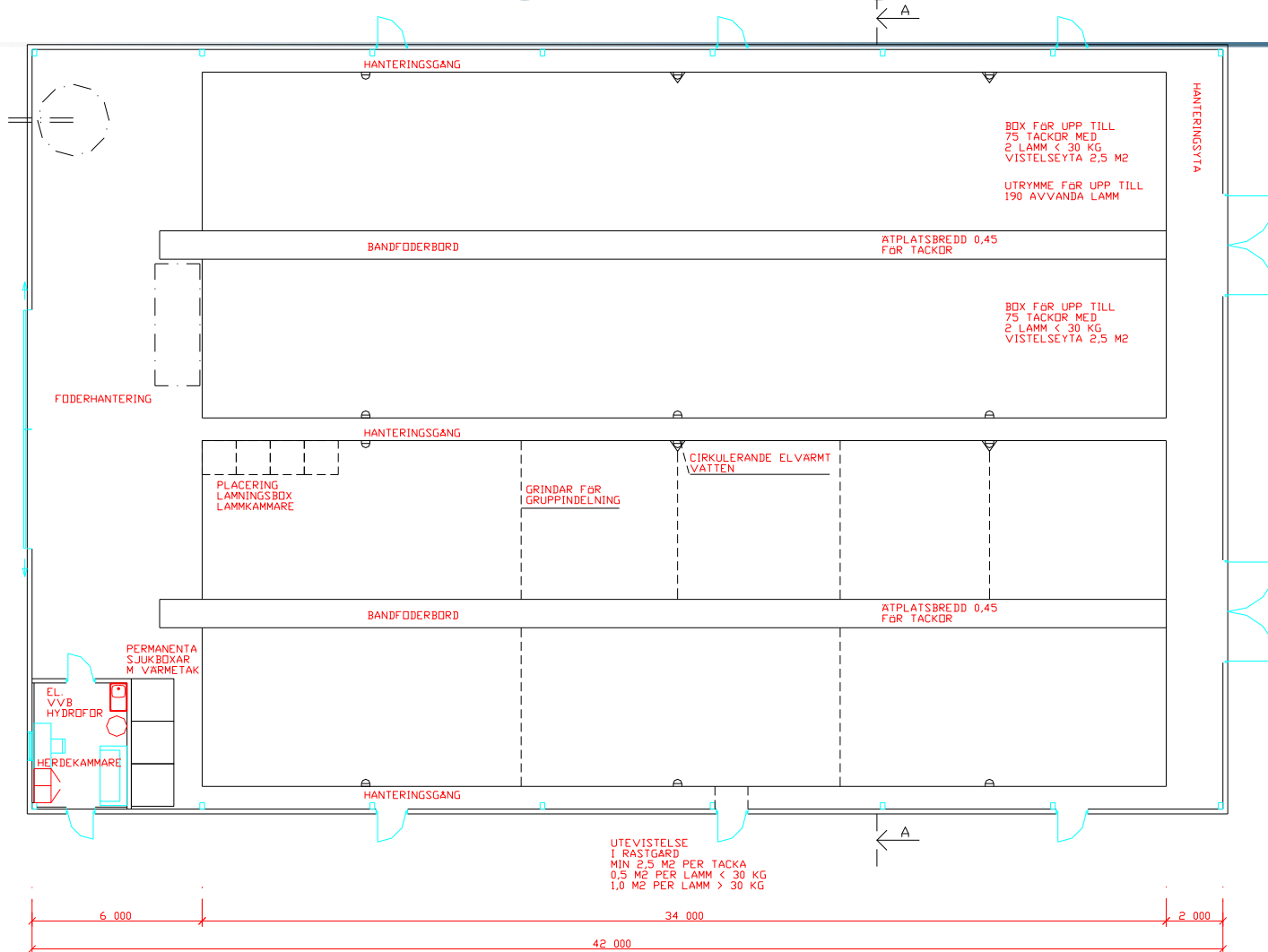
Utfodringslösning påverkar utformning



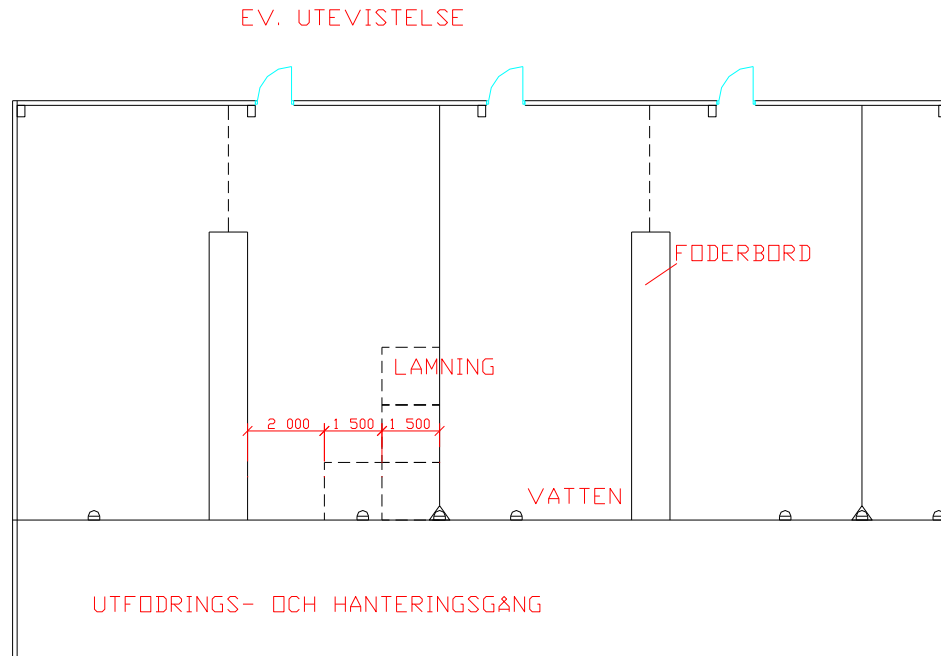
Planlösning



Utfodringslösning påverkar utformning



Exempel på planlösningar



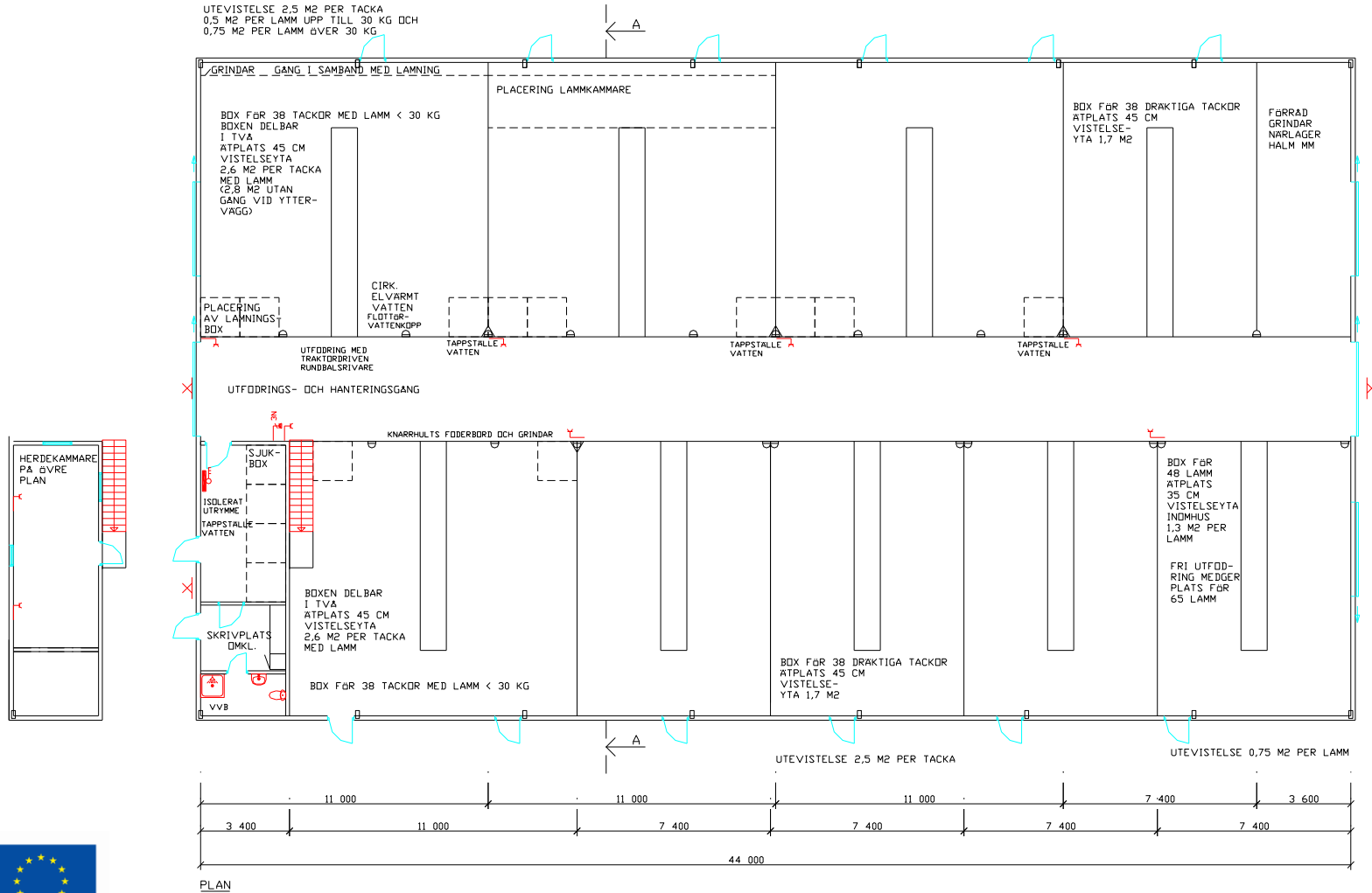
DJUR	ÅTPLATS	YTA
DR TACKA	45 CM	1,7 M ²
TACKA M LAMM	45 CM	1,9-3,4 M ²
LAMM > 30 KG	35 CM	1,0 M ²

AGROTEKTBYRÅN		PLAN 2		DATUM 140527	
Helena Olsson Hägg Kårtorps gård 615 94 Valdemarsvik 0123- 301 40 www.agrotektbyran.se		Typplanlösning tvärfoderbord		ANSVARIG AGROTEKTBYRÅN	
				SKALA ---	
UPPDRAG NR	RITAD/KONSTR	HANDLAGGARE	NUMMER	BET	
	H O Hägg		F 2		



Utfodringslösning påverkar utformning

UTEVISTELSE 2,5 M² PER TACKA
0,5 M² PER LAMM UPP TILL 30 KG OCH
0,75 M² PER LAMM ÖVER 30 KG



Exempel på planlösningar



Exempel på planlösningar





greppa näringen



Medfinansieras av
Europeiska unionen

AGROTEKTBYRÅN
projektering av lantbruksbyggnader



greppa näringen

Tack för uppmärksamheten



AGROTEKTBYRÅN

–projektering av lantbruksbyggnader

Helena Olsson Hägg

Kårtorps gård

615 94 VALDEMARSVIK

0703-680866

www.agrotektbyran.se



Medfinansieras av
Europeiska unionen

AGROTEKTBYRÅN
projektering av lantbruksbyggnader