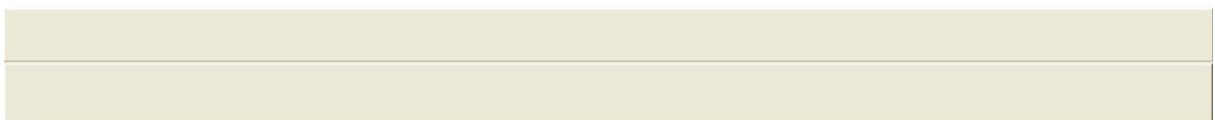
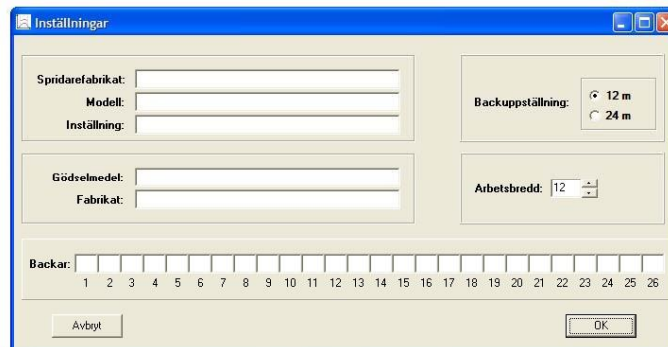


Funktion program Spridartest

Start program.

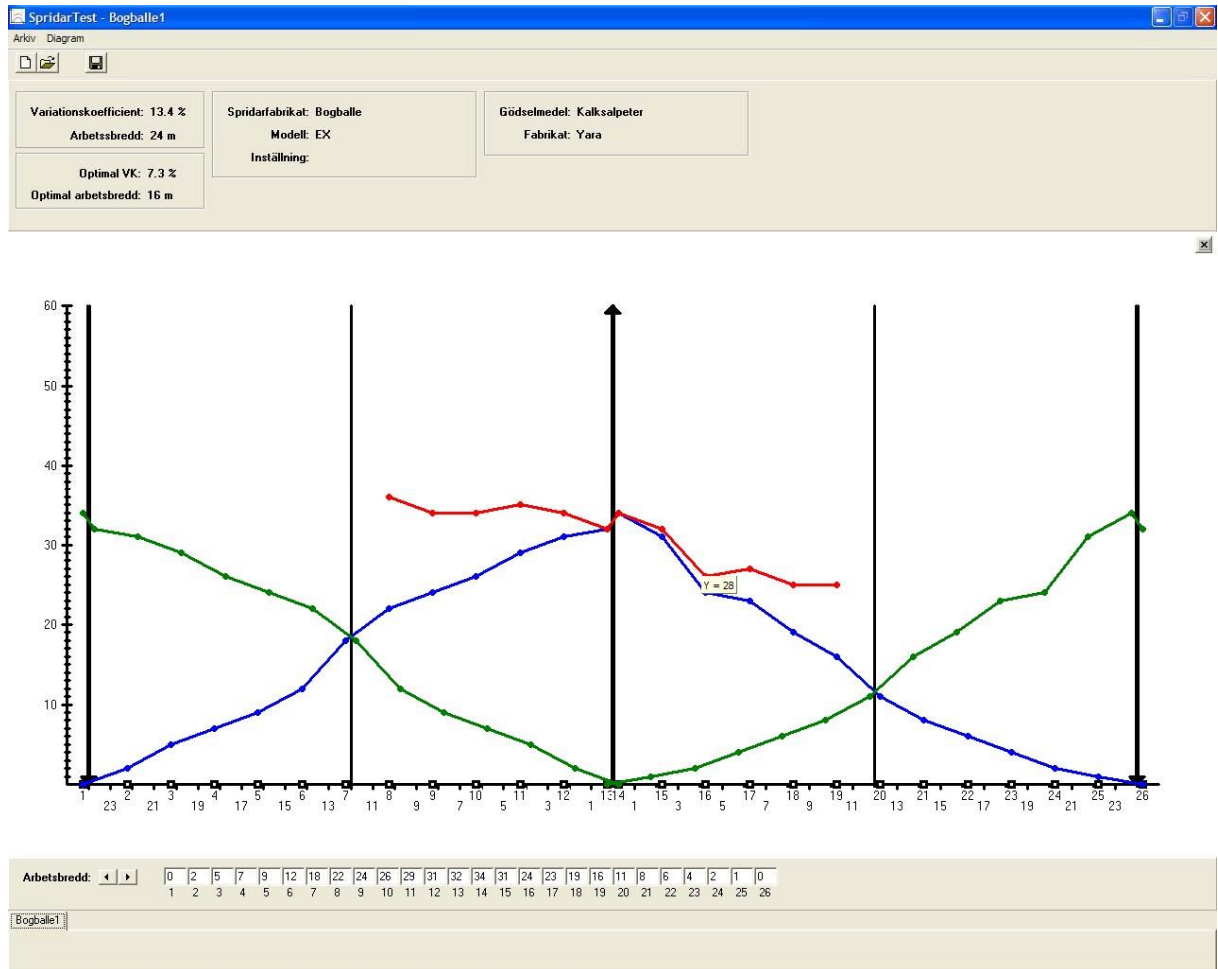
Första gången måste nytt blad öppnas. När det väl finns tester gjorda kan dessa öppnas direkt.

I dialogrutan anges information om spridare och gödselmedel. Dessutom kan resultat från ett spridartest läggas in, varefter diagram visar spridningsbild, överlapp och summakurva.



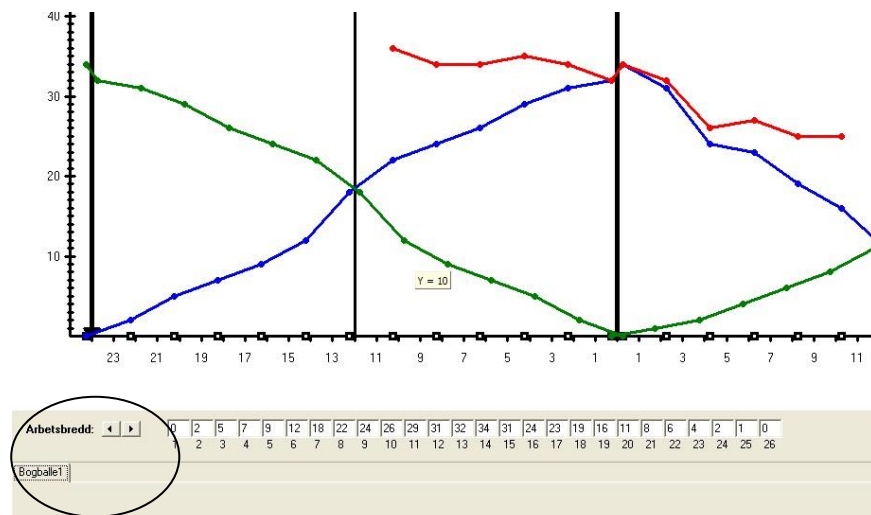
Fullständig spridningsbild visas för spridaren efter kördraget i mitten, samt den mängd gödsel som kördragen till höger respektive vänster bidrar med genom överlappen från respektive kördrag. Vk beräknas på den totala mängd gödsel (summakurvan) i backarna som hamnar inom arbetsbredden för spridaren.

Ovanför diagrammet presenteras spridare och gödselmedel samt vk och arbetsbredd. Dessutom presenteras arbetsbredd för optimalt vk som kan uppnås med aktuell spridningsbild.



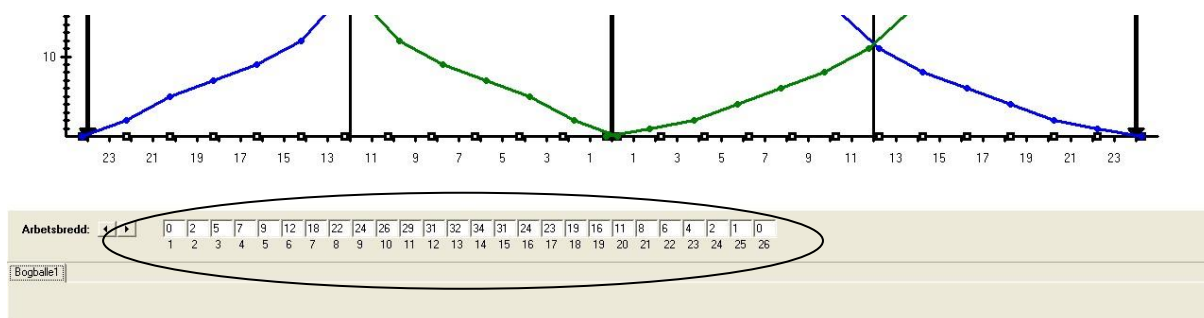
Resultatet sparas som .vkf-fil och visas nederst i fönsterlisten. Flera filer kan ligga enkel åtkomliga och varje test som öppnats kan visas utan att behöva öppna en dialogruta.

För att se hur spridningsbilden förändras med arbetsbredden och därmed också variationskoefficienten finns en snabbjustering för valda arbetsbredden i vänster nederkant.



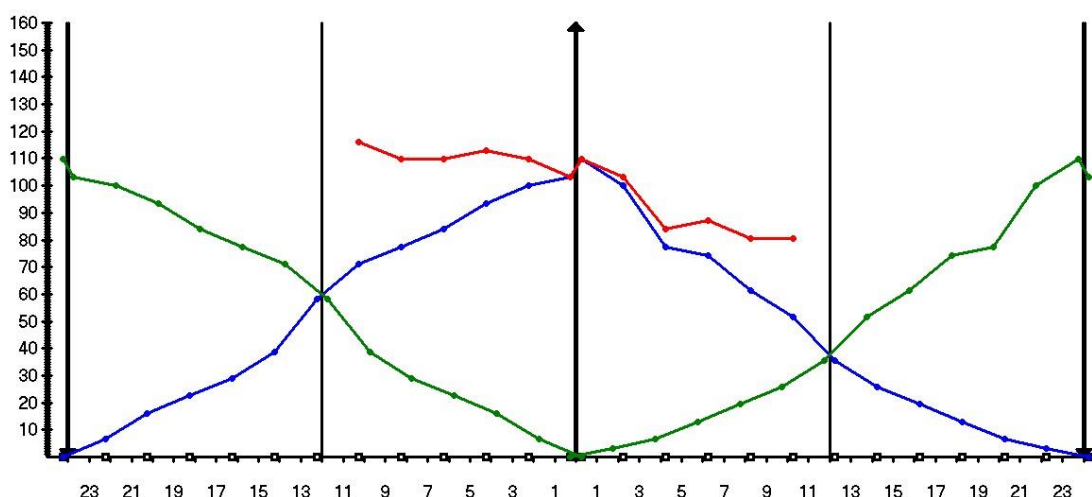
Vid ny test eller för byte av mätdata för en specifik testback med samma spridare och samma gödselmedel räcker det att lägga in resultatet från backarna i aktuell inmatningsruta i

nederkanten av programmet. Spridningsbilden uppdateras så fort ett värde ersatts. Spara ändringarna och benämnn bilden med ett nytt namn.



Resultatpresentationen i programmet visar i diagram spridningsbilden, överlapp och summakurvan för spridartestet. Dessutom presenteras aktuell spridare, gödselmedel, arbetsbredd och variationskoefficienten för summakurvan. För att föra över resultatet till en resultatpresentation för exempelvis greppa redovisning används kopiera-funktionen under diagram. Därefter klistras spridningsbilden in i aktuellt rapport eller dy.

Spridarfabrikat: Bogballe VK: 13.4%
 Gödselmedel: Kalksalpeter Arbetsbredd: 24 m



Europeiska jordbruksfonden för landsbygdsutveckling: Europa investerar i landsbygdsområden