

ERFA-våtmark

Tuve Lundström

Naturvårdsingenjörerna AB

Nybodal

s

s:2
1

40:1
1

Blodnavavägen

3:18

3:38
1

x

Örmatottavägen





3:38
1

x

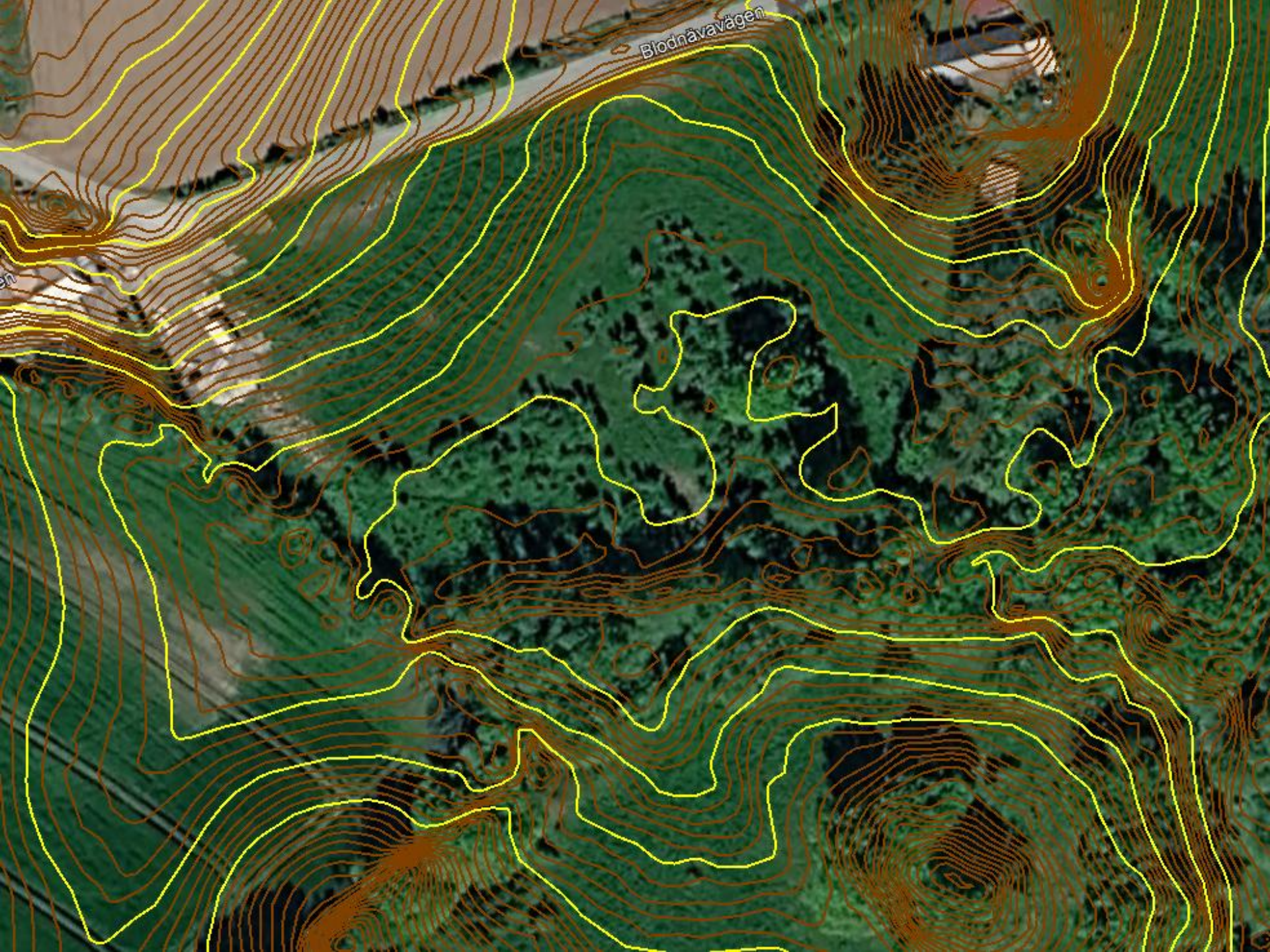
40:1
1

3:18

s
111

s

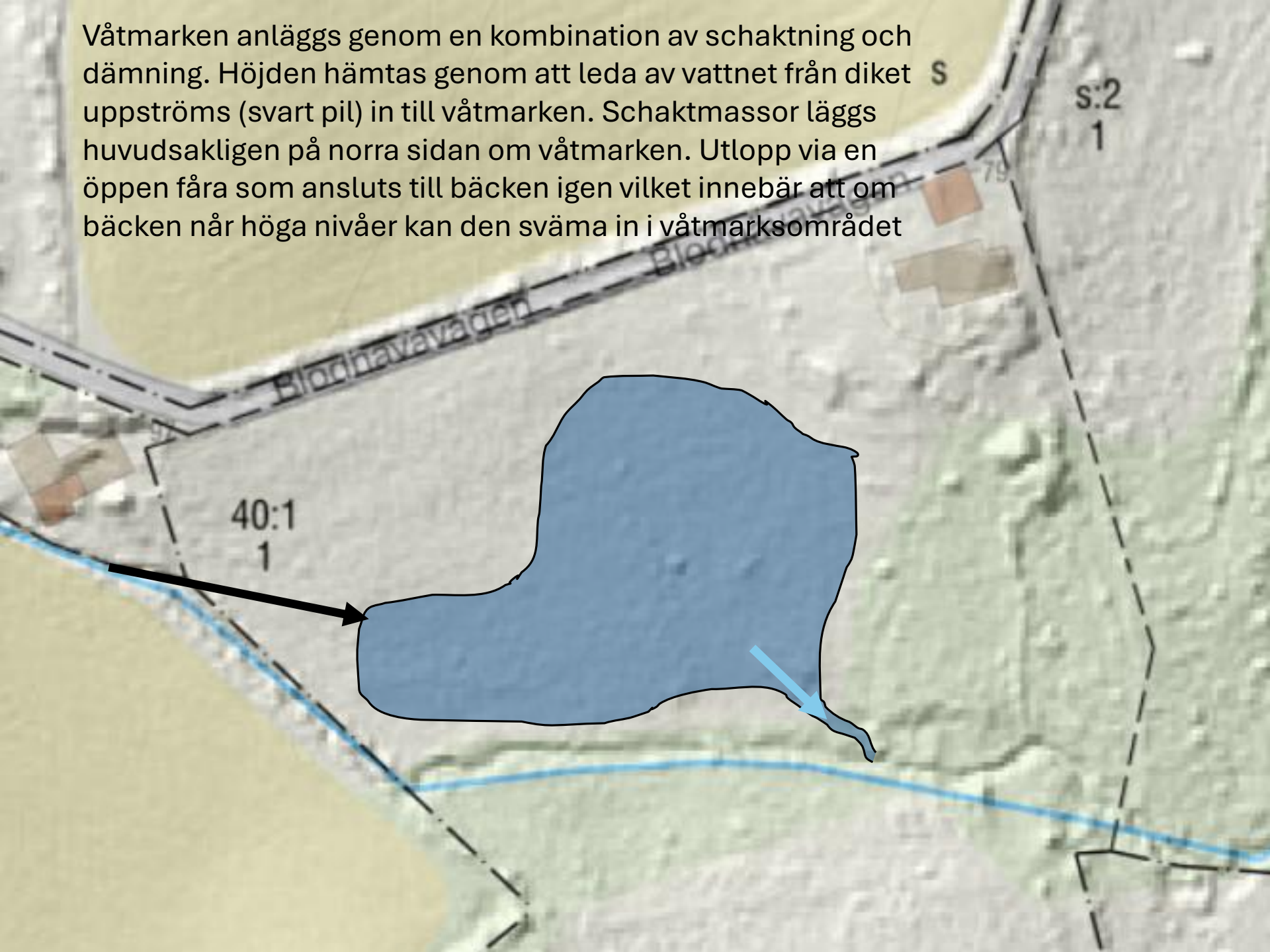
s



Blodnavägen

en

Våtmarken anläggs genom en kombination av schaktning och dämning. Höjden hämtas genom att leda av vattnet från diket uppströms (svart pil) in till våtmarken. Schaktmassor läggs huvudsakligen på norra sidan om våtmarken. Utlopp via en öppen fåra som ansluts till bäcken igen vilket innebär att om bäcken når höga nivåer kan den sväma in i våtmarksområdet



Beräkning av schakt och kostnad

- Yta 0,35 ha
- Medeldjup 0,7 m
- $3500 * 0,7 = 2450 \text{ m}^3$
- In- och utlopp ca 500 m³
- Total volym ca 3 000 m³
- Riktvärde schakt 60 kr m³ (hantering inom området)
- $60 \text{ kr} * 3000 \text{ m}^3 = 180 000 \text{ kr}$
- Rör inlopp 50 m (200 mm) ca 7 500 kr
- Projektering, anmälan, m.m. ca 50 000 kr
- Bedömd kostnad ca 250 000 kr.