

# Hälsaspekter hos idisslare på bete

A photograph of a herd of black and white cows grazing in a field of tall grass. The cows are scattered across the frame, with some in the foreground and others in the background. The background features a large, leafy tree and a clear sky. The overall scene is peaceful and natural.

Lena Stengärde, veterinär  
Växa, Kunskap och utveckling, Djurhälsa  
[Lena.stengarde@vxa.se](mailto:Lena.stengarde@vxa.se)

# Dagens program

- Allmänt
- Smittsamma sjukdomar
- Vektorburna sjukdomar
- Insekter
- Invärtes parasiter
- Förgiftningar
- Sjukdomar bundna till vissa typer av natur eller platser
- Slutsatser
- Frågor

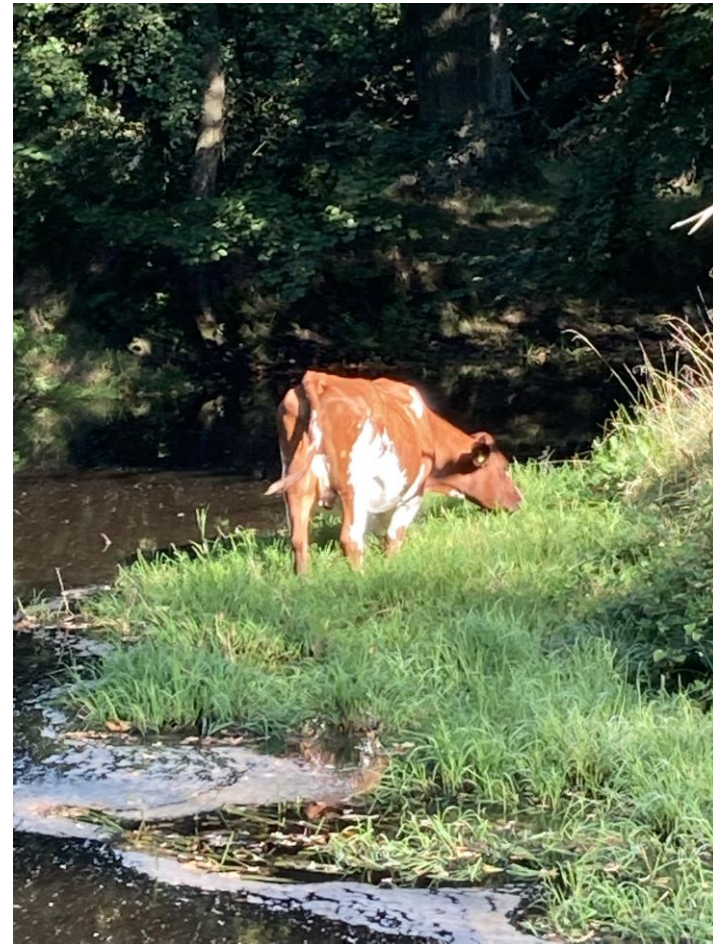


Bild Lena Stengärde



# Nötkreatur, får och något lite om getter

## Vad behöver vi tänka på

- Betesbeteende
- Gemensamma smittor
- Olika känslighet/lämplighet
- Betestyp



Bild Lena Stengärde

## Robusta djur klarar mer

- Tillräckligt med foder
- Mineraler och friskt vatten
- Beten över mindre marker så att marken får återhämta sig och parasitmittryck blir lägre
- Stöddjur, äldre djur som kan visa på betesbeteende, som hittar till resurser på betet



Bild Lena Stengärde

Skötsel

Foder

Smitta

Djuret

Miljö

Trygghet

# Vad har vi att spela med?

- Bakterier
- Virus
- Parasiter
- Insekter
- Förgiftningar växter och annat

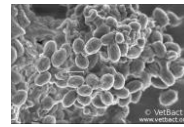


Bild Lena Stengärde



# Klimatförändringar

- Ökad nederbörd i hela Sverige, mest i väster och i norr
- Fler tillfällen med intensiv nederbörd, ökad risk för översvämningar
- Mer extremväder
- Vattenbrist och torka, sommartorka, avdunstning i södra Sverige
- Ökad medeltemperatur och temperaturzoner flyttar norrut

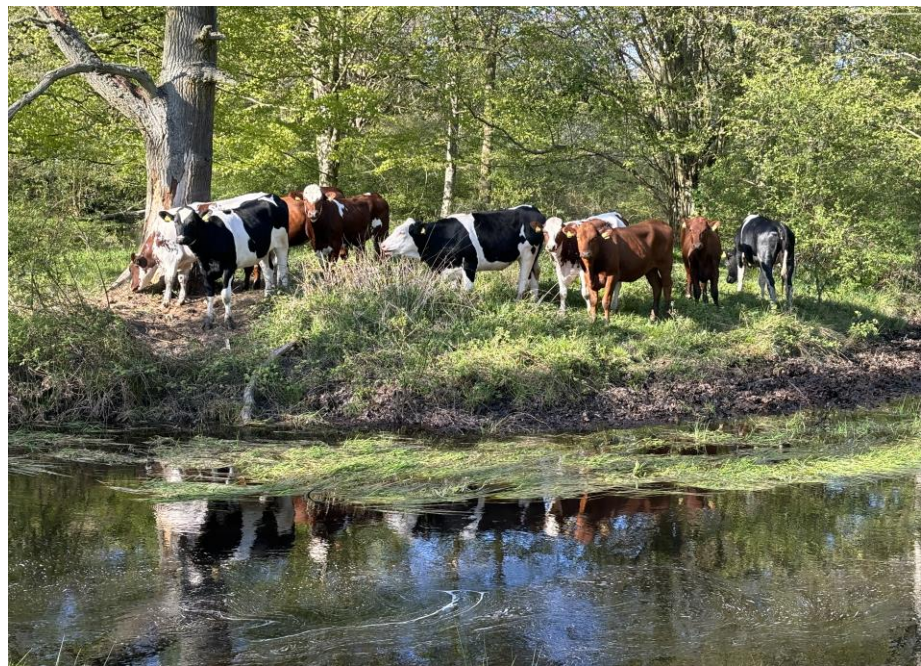


Bild Lena Stengärde

# Klimatförändringar

- Ökad nederbörd i hela Sverige, mest i väster och i norr
- Fler tillfällen med intensiv nederbörd, ökad risk för översvämningar
- Mer extremväder
- Vattenbrist och torka, sommartorka, avdunstning i södra Sverige
- Ökad medeltemperatur och temperaturzoner flyttar norrut

## Vad behöver vi tänka på

- Längre betesperiod med större variation på betestillgång och förutsättningar
- Vilda djur
- Nya smittor
- Nya vektorer
- Nya växter

# Infektioner och smittsamma sjukdomar

- |                           |                  |
|---------------------------|------------------|
| • Klövspalt               | Torka eller fukt |
| • Juverinflammationer     | Flugor           |
| • Bölder                  | Flugor           |
| • Pink Eye                | Flugor           |
| • Frasbrand               | Plats            |
| • Salmonella              | Översvämning     |
| • Elakartad katarralfeber | Får              |
| • Mjältbrand              | Plats            |
| • Schmollenberg           | Svidknott        |
| • Blåtunga                | Svidknott        |

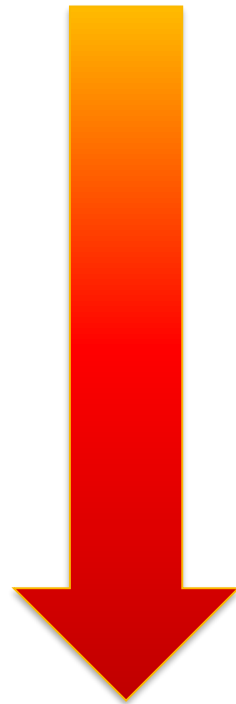
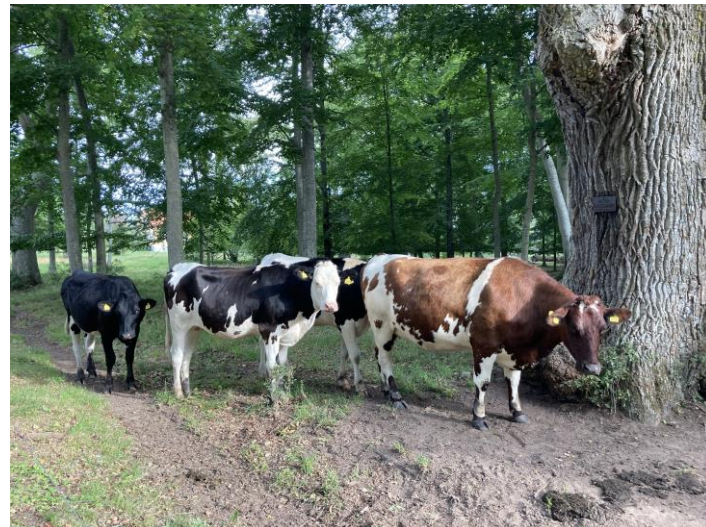


Bild Lena Stengärde



# Klövspalt

- Bakterieinfektion
- Bakterien uppförökas, utbrott förekommer
- Torra beten som orsakar sår
- Fuktiga beten där bakterien kan uppförökas
  
- Beteshygien
- Flytta djur
- Ta in och behandla



Bilder Lena Stengärde

# Blåtunga

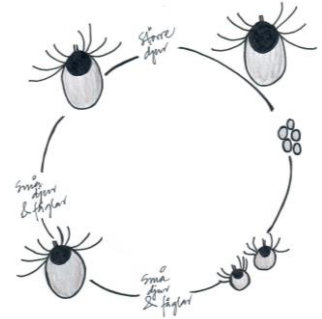
- Blåste in i Sverige 2008
- Finns många serotyper, ny typ orsakar sjukdom i Nederländerna
- Svidknott vektor
  
- Feber, sår och svullnad i mun och nos, salivering, hälla, minskad mjölkproduktion



Bild Lena Stengärde

# Vektorburna sjukdomar

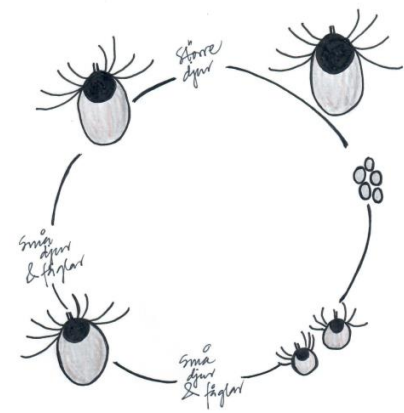
- Fästingar      *Ixodes ricinus*
  - Betesfeber      *Anaplasma phagocytophilum*
  - Sommarsjuka      *Babesia divergens*
- Flugor      *Musca autumnalis*
  - Grönt kött      Parafilaria och Onchocerca (knott)
- Knott      *Culicoides* spp.
  - Schmallenberg
  - Bluetongue





# Betesfeber, Fästingfeber, Anaplasma

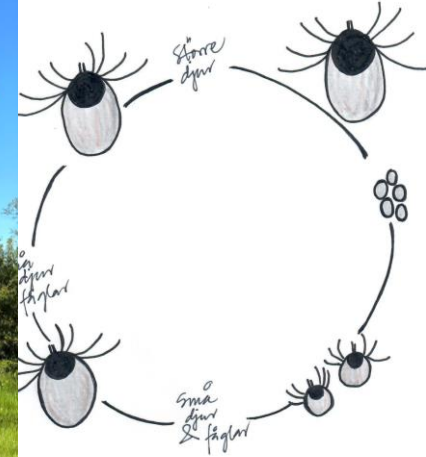
- *Anaplasma phagocytophilum*, en bakterie
  - Infekterar de vita blodkropparna
- Sprids via fästingbett, *Ixodes ricinus*
- Många djur kan vara bärare (gnagare, idisslare, fästingar bär smittan länge, år)
- Lokalt förekommande
- Kortvarig immunitet
- Symptom: feber, nedsatt allmäntillstånd, minskad mjölk mängd, nedsatt immunförsvar, ledinfektion, lunginflammationer, fruktsamhetsstörningar
- Behandlingsbar: installning ab, smärtlindrande, ev. vätska
- Förebygg: undvik fästingstinna beten, röj beten, insektsrepellerter



# Sommarsjuka

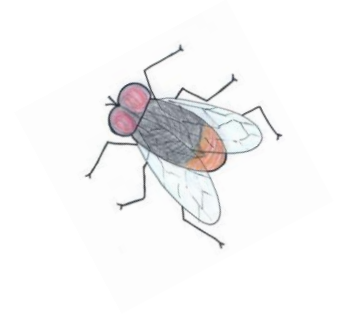
Blodpinkning, Blodhalning, Piroplasmos, Babesios

- Babesia divergens en intracellulär protozoo
  - förökar sig i de röda blodkropparna
- Sprids med fästingar, *Ixodes ricinus*
- Yngre djur mindre känsliga än vuxna (Omvänd åldersresistens)
- Alla smittade djur blir kroniska smittbärare
- Symptom: hög feber, anemi, blod i urinen
- Zoonos
- Diagnos: Antikroppar i serum, blodutstryk
- Behandling: Imizol®, dyrt licenspreparat
- Förebygg: undvik fästingstinna beten, röj beten, insektsrepellanter



# Parafilaria- Grönt kött

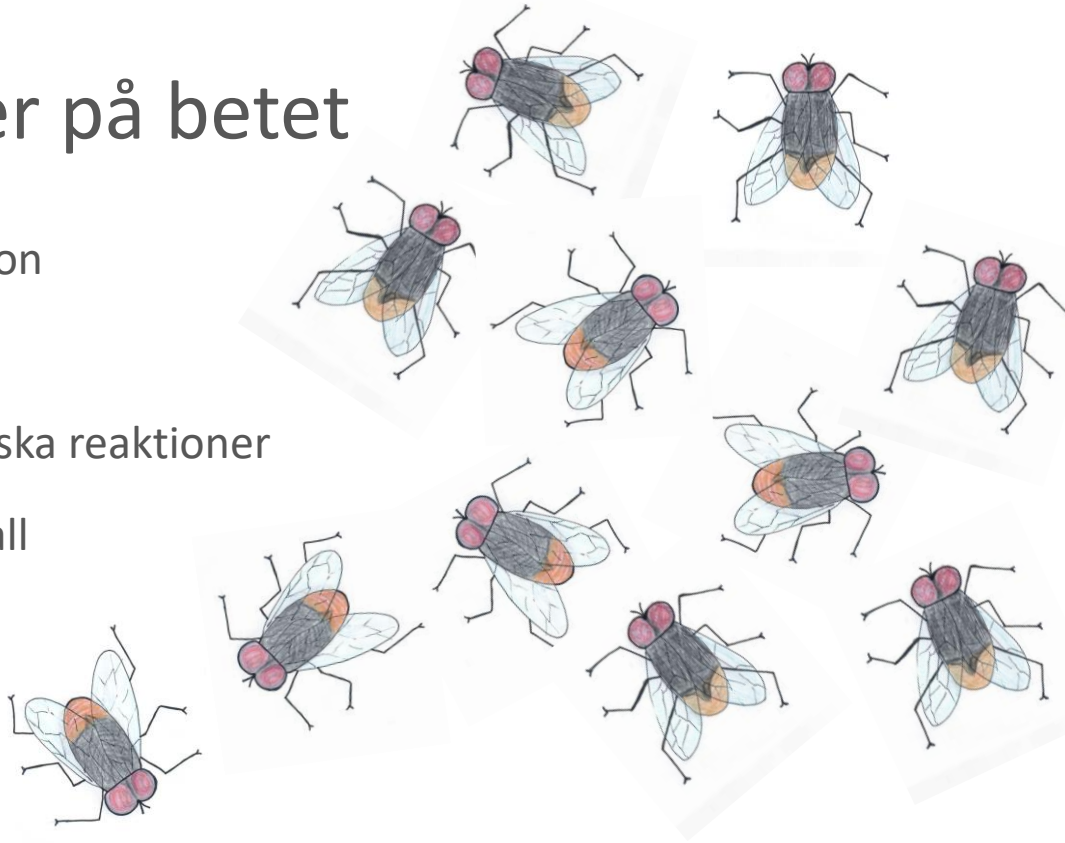
- Mask som lever under huden på nötkreatur
- Honan borrar hål i huden och lägger ägg i blödningen som uppstår
- Sprids vidare till andra nöt viaflugor lockas till blodet och tar upp äggen, utvecklas till larver i flugan
- Reaktionen ger grönaktig färg och metallisk lukt
- Slaktanmärkningar
- Bekämpning genom att motverka flugangrepp på nöt





# Insekter på betet

- Irritation
- Stress
- Allergiska reaktioner
- Dödsfall



Flugangrepp  
Bild Kerstin Erlandsson

Knott, Svidknott, Mygg, Flugor, Bromsar, Fästingar...

# Invärtens parasiter av betydelse som smittar utomhus

## Nöt

- Löpmagsmask
- Tunntarmsmask
- Koccidier
- Lungmask
- **Stora leverflundran**

## Får och Get

- Löpmagsmasken
- Tunntarmsmask
- Koccidier
- Nematodirus
- **Stora leverflundran**

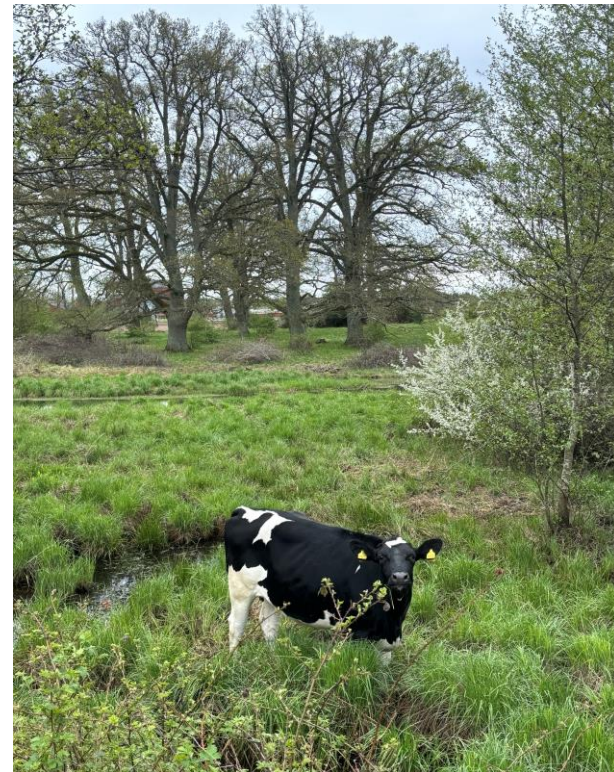
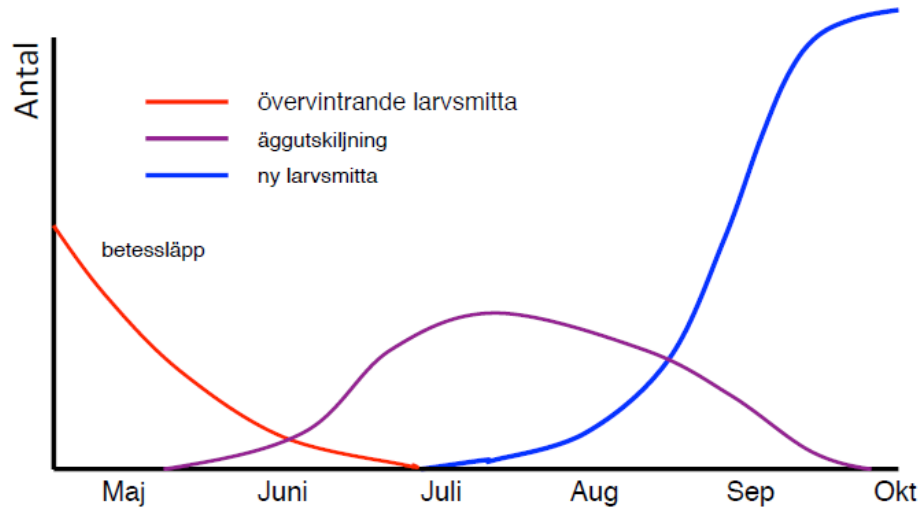


Bild Lena Stengärde

# Mag- & tarmmaskar

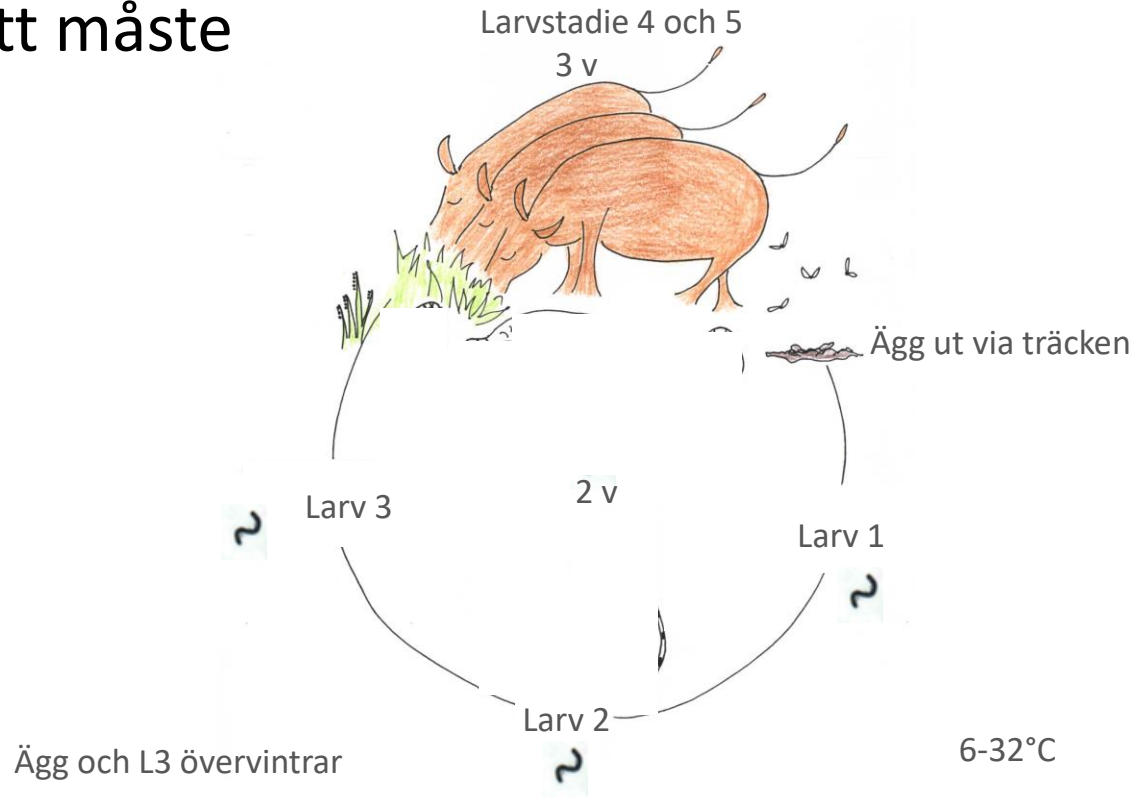


Temperatur  
Nederbörd  
Solljus  
Snö/Snötäcke  
Vegetation  
Mekanisk påverkan  
Andra mikroorganismer  
Typ av betesmark



# Mag- & tarmmaskar, livscykel

## Beten ett måste



# Stora leverflundran

- Nedsatt produktion
- Viktminskning/avmagring
- Skador i levern
- Slaktanmärkning 79/80
- Smittar ffa via djur, drabbar samtliga idisslare- värre hos får
- Drabbar alla åldrar
- Kan orsaka dödsfall
- Stora leverflundran- fuktiga beten
- Lilla leverflundran anses inte orsaka sjuklighet-torra beten

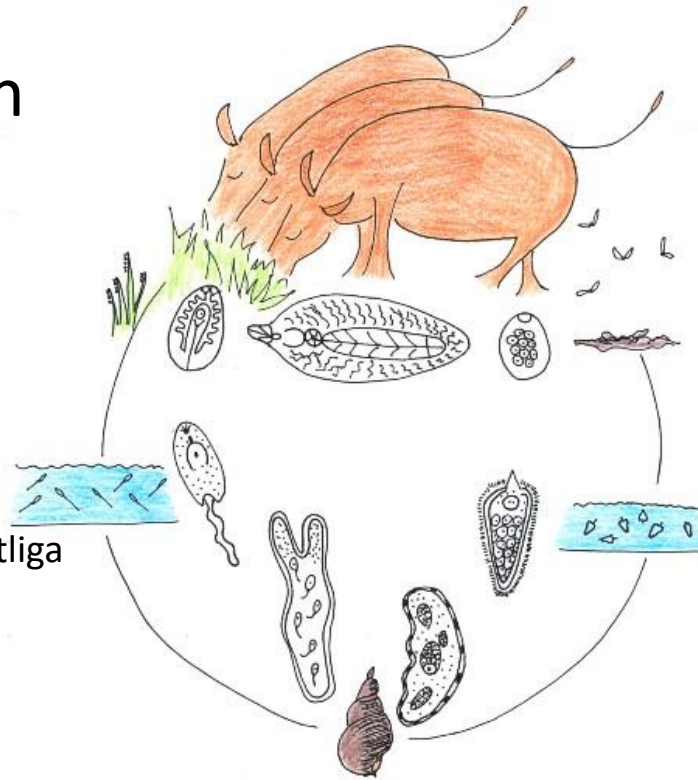


Bild Lena Stengärde

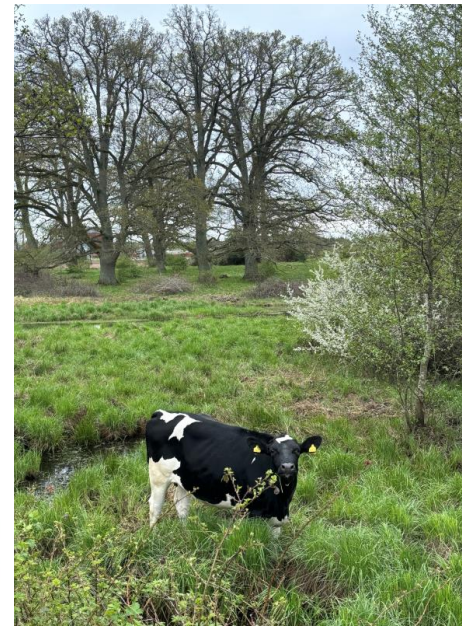


bild Lena Stengärde

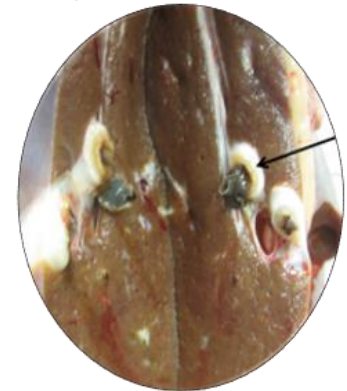


Bild Sara Kjellsdötter

# Strategi mot parasiter

- **Minska infektionsrisk**
  - Beteshygien
  - Parasitfria beten
- **Öka motståndskraft hos djuren**
  - Foder, vatten, mineraler
  - Andra sjukdomar
- **Strategisk avmaskning om det behövs**
- **Provtagning**



Bild Lena Stengärde



# Förgiftningar

- Ont om bete – tidigt sent
  - Ont om bete – extremväder
  - Vissa marker – fuktigt – sprängört, ekbackar - ekollon
  - Trädgårdsrens, idegran, rhododendron
  - Toxomani
  - Snabba och dödliga effekter eller långsamma
  - Annat som bly
- 
- SVA giftiga växter [Giftiga växter A-Ö - SVA](#)
  - Giftinformationscentralen



Bild Lena Stengärde

# Ek

- Hela eken giftig, tanniner
- Späda löv och ekollon vanligast som orsak
- Akut förgiftning slöa, slutar äta, mörk urin, diarré
- Kronisk förgiftning ger njursvikt och avmagring

## Hantera och förebygg

- Toxomani
- Tillräckligt med bete
- Byt bete



Bild Lena Stengärde



# Sjukdomar bundna till olika typer av natur eller platser

- Mjältbrand
- Frasbrand
- Stora leverflundran
- Insekter och vektorer
- Förgiftningar



Bild Lena Stengärde

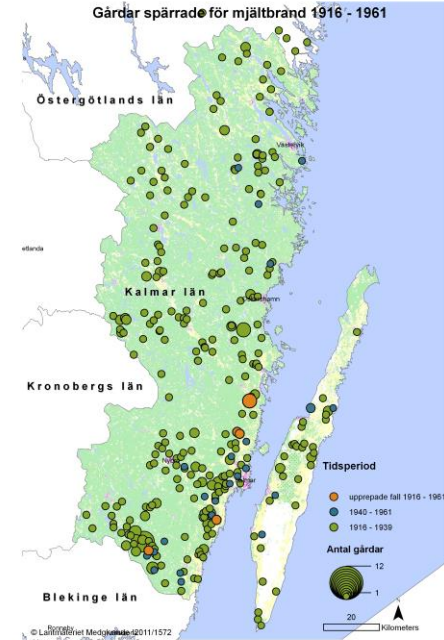


Bild SVA



# Frasbrand

- Clostridier
- Södra Sverige
- Kända betesmarker
- Finns vaccin
  
- Plötsliga dödsfall
- Hälta, svullnad, gasbildning, feber, nedsatt allmäntillstånd
  
- Svårbehandlat



Bild Lena Stengärde

# Slutsatser

- Längre betesperiod med större variation på betestillgång och väderlek
- Ändrade förutsättningar
- Nya smittor
- Nya insekter/vektorer
- Nya växter



Bild Lena Stengärde